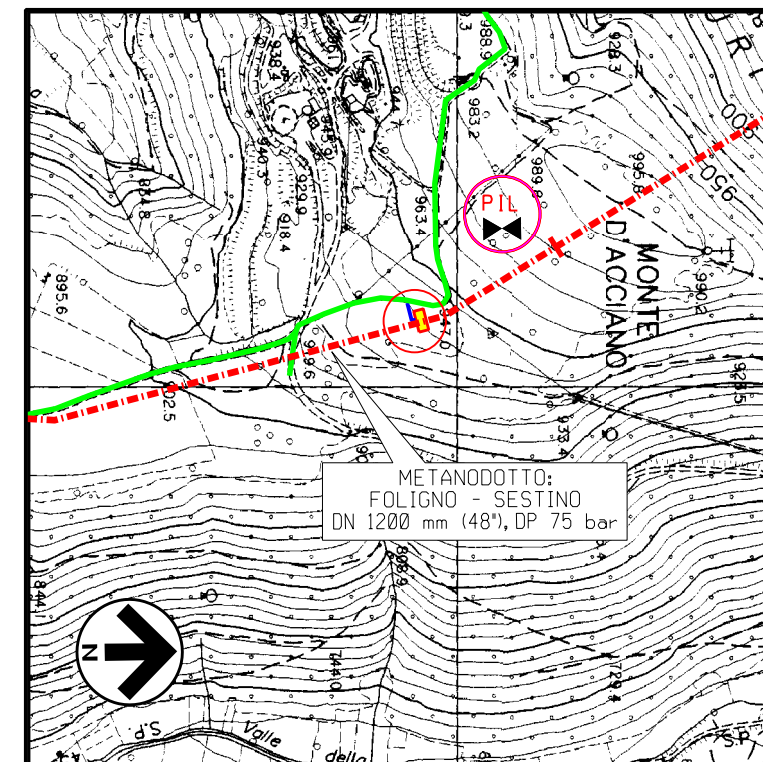


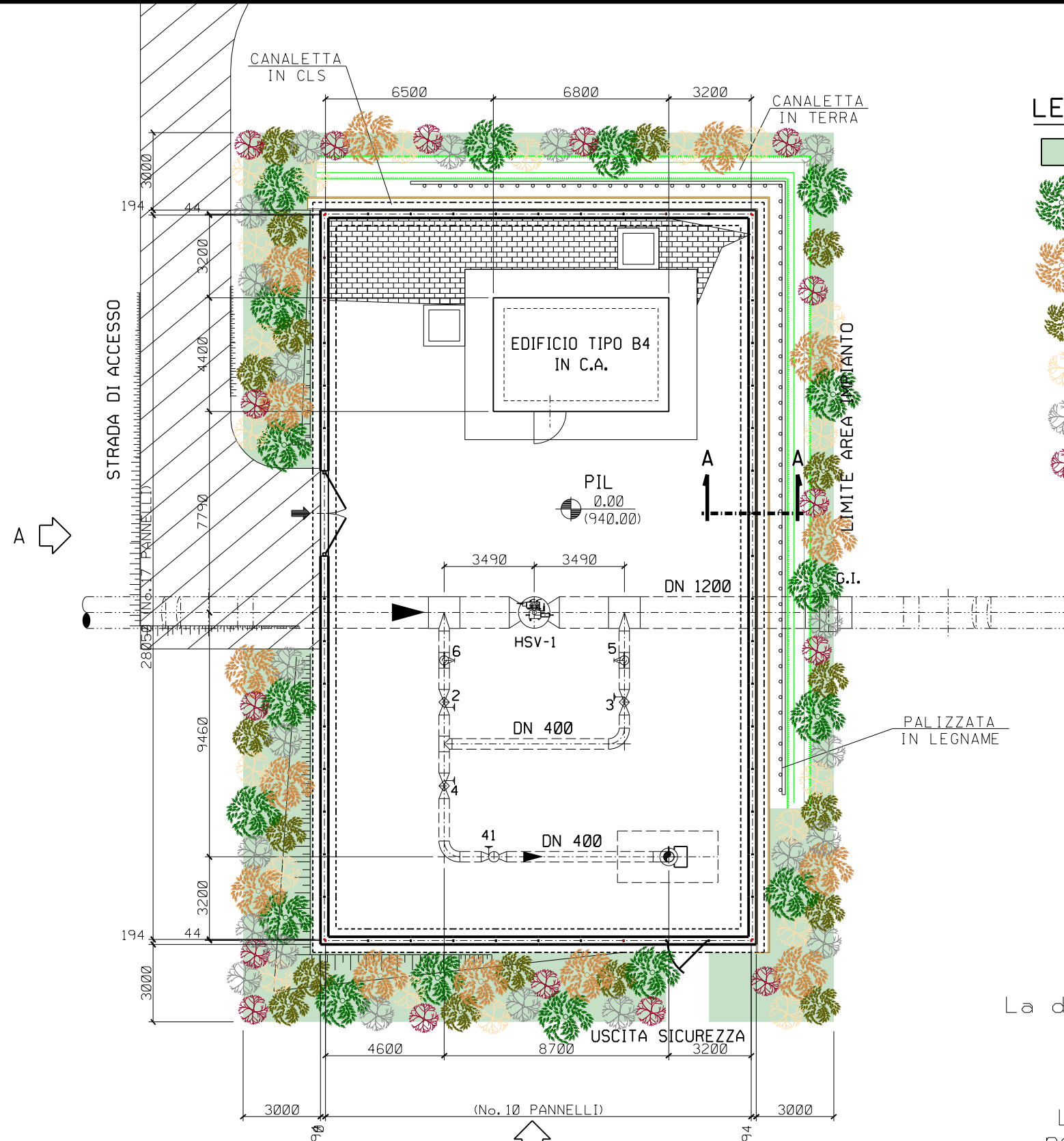
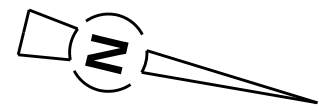
PLANIMETRIA 1:2000
COMUNE DI NOCERA UMBRA F.115



COROGRAFIA Scala 1:10.000
CTR. 312110-312060

1	14/12/2023	EMISSIONE PER PERMESSI	L.FALCETELLI	F.VITALI	A. BRUNI G. BRIA
0	14/11/2023	EMISSIONE PER COMMENTI	L.FALCETELLI	F.VITALI	A. BRUNI G. BRIA
REV	DATA	DESCRIZIONE	ELABORATO	VERIFICATO	APPROVATO
PROPRIETARIO		PROGETTISTA	Disegno		
		 Rif.: 2295-202-DW-1424-01 T.EN ITALY SOLUTIONS S.p.A.	10-ZB-D-81201		
METANODOTTO: FOLIGNO - SESTINO DN 1200 mm (48"), DP 75 bar			Revisione	1	
2° TRONCO: FOLIGNO - NOCERA UMBRA PUNTO DI INTERCETTAZIONE DI LINEA PIL LOC. MONTE D'ACCIAIANO - PROGETTO DI MASCHERAMENTO IMPIANTO			Comm.	NQ/R22357/R-L01	
			Cod. tec.	13633	
			Scala 1:200/100	Fg 1 di 3	

1	14/12/2023	EMISSIONE PER PERMESSI	L. FALCETELLI	F. VITALI	A. BRUNI
0	14/11/2023	EMISSIONE PER COMMENTI	L. FALCETELLI	F. VITALI	A. BRUNI
REV.	DATA	DESCRIZIONE	ELABORATO	VERIFICATO	APPROVATO
PROPRIETARIO		PROGETTISTA	Disegno		
snam		TEEN TECHNIPI ENERGIES techfem	10-ZB-D-81201		
		Rif.: 2295-202-DW-1424-01 TEEN ITALY SOLUTIONS S.p.A.	Comm. NQ/R22357/R-L01		



LEGENDA MASCHERAMENTO

- AREA DI INTERVENTO
- Ostrya carpinifolia* (Carpino nero) h. 1,25 m – 1,50 m
- Acer obtusatum* (Acero d'Ungheria) h. 1,25 m – 1,50 m
- Laburnum anagyroides* (Maggiociondolo) h. 0,60 m – 0,80 m
- Cornus sanguinea* (Sanguinella) h. 0,60 m – 0,80 m
- Crataegus monogyna* (Biancospino comune) h. 0,60 m – 0,80 m
- Rosa canina* (Rosa canina) h. 0,60 m – 0,80 m

MASCHERAMENTO LATI IMPIANTO:

SPECIE:	PIANTE N:
<i>Ostrya carpinifolia</i>	17
<i>Acer obtusatum</i>	15
<i>Laburnum anagyroides</i>	18
<i>Cornus sanguinea</i>	20
<i>Crataegus monogyna</i>	21
<i>Rosa canina</i>	16



NOTE

La distribuzione delle specie deve avvenire in modo casuale sullo spazio (senza uno schema predefinito)

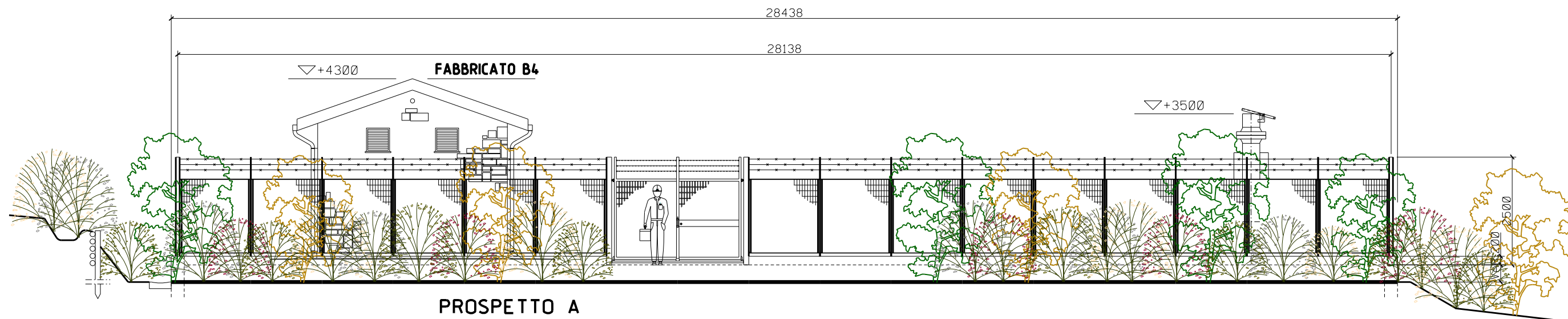
Le distanze tra le specie arbustive non devono essere inferiori a 0,80 m.
 Le distanze tra le specie arboree e le altre specie non devono essere inferiori a 1,00 m.

METANODOTTO: FOLIGNO - SESTINO - DN 1200 mm (48"), DP 75 bar
 2° TRONCO: FOLIGNO - NOCERA UMBRA

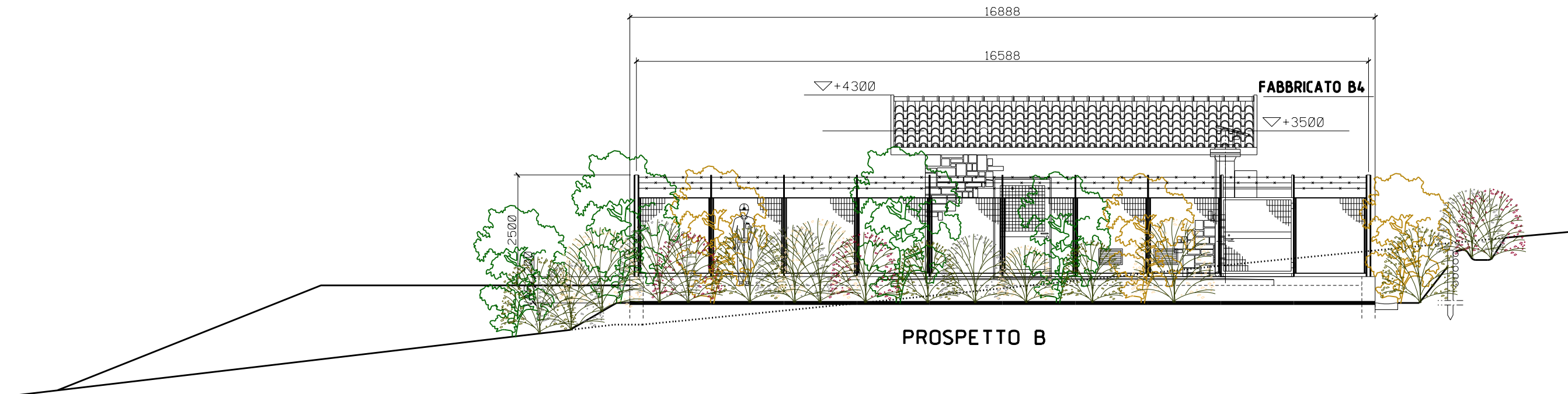
PUNTO DI INTERCETTAZIONE DI LINEA PIL - LOC. MONTE D'ACCIANO
 PROGETTO DI MASCHERAMENTO IMPIANTO - PROSPETTI

1	14/12/2023	EMISSIONE PER PERMESSI	L. FALCETELLI	F. VITALI	A. BRUNI
0	14/11/2023	EMISSIONE PER COMMENTI	L. FALCETELLI	F. VITALI	A. BRUNI
REV.	DATA	DESCRIZIONE	ELABORATO	VERIFICATO	APPROVATO
PROPRIETARIO		PROGETTISTA	Disegno		
		 	10-ZB-D-81201		
		Rif.: 2295-202-DW-1424-01 TEN ITALY SOLUTIONS S.p.A.	Comm. NQ/R22357/R-L01		

Foglio
3
 di 3
 Scala
 1:100









PROSPETTO A



PROSPETTO B

LEGENDA MASCHERAMENTO

		Carpino nero n. 17			Biancospino comune n. 21
		Acero d'Ungheria n. 15			Sanguinella n. 20
		Maggiociondolo n. 18			Rosa canina n. 16

