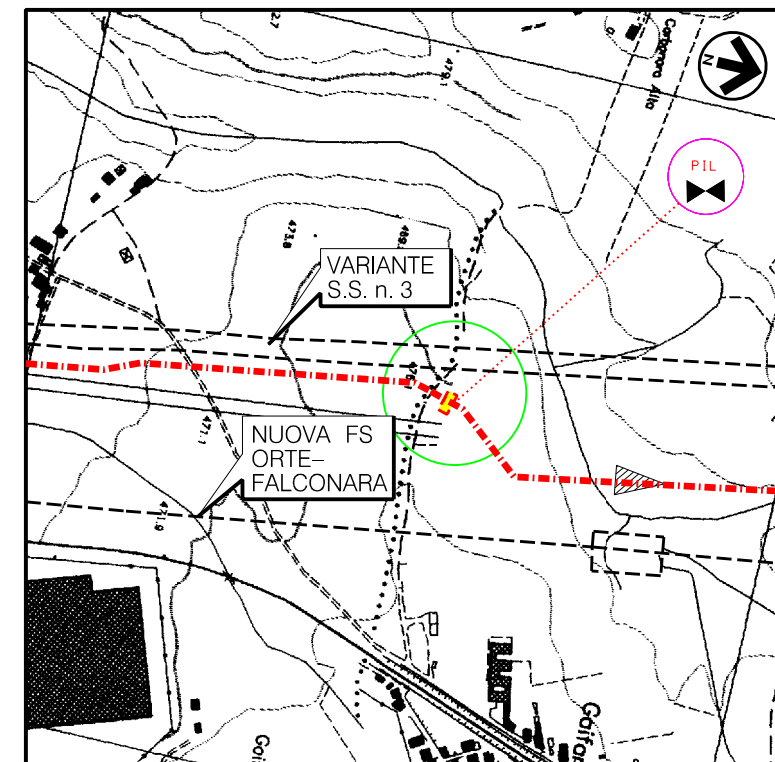





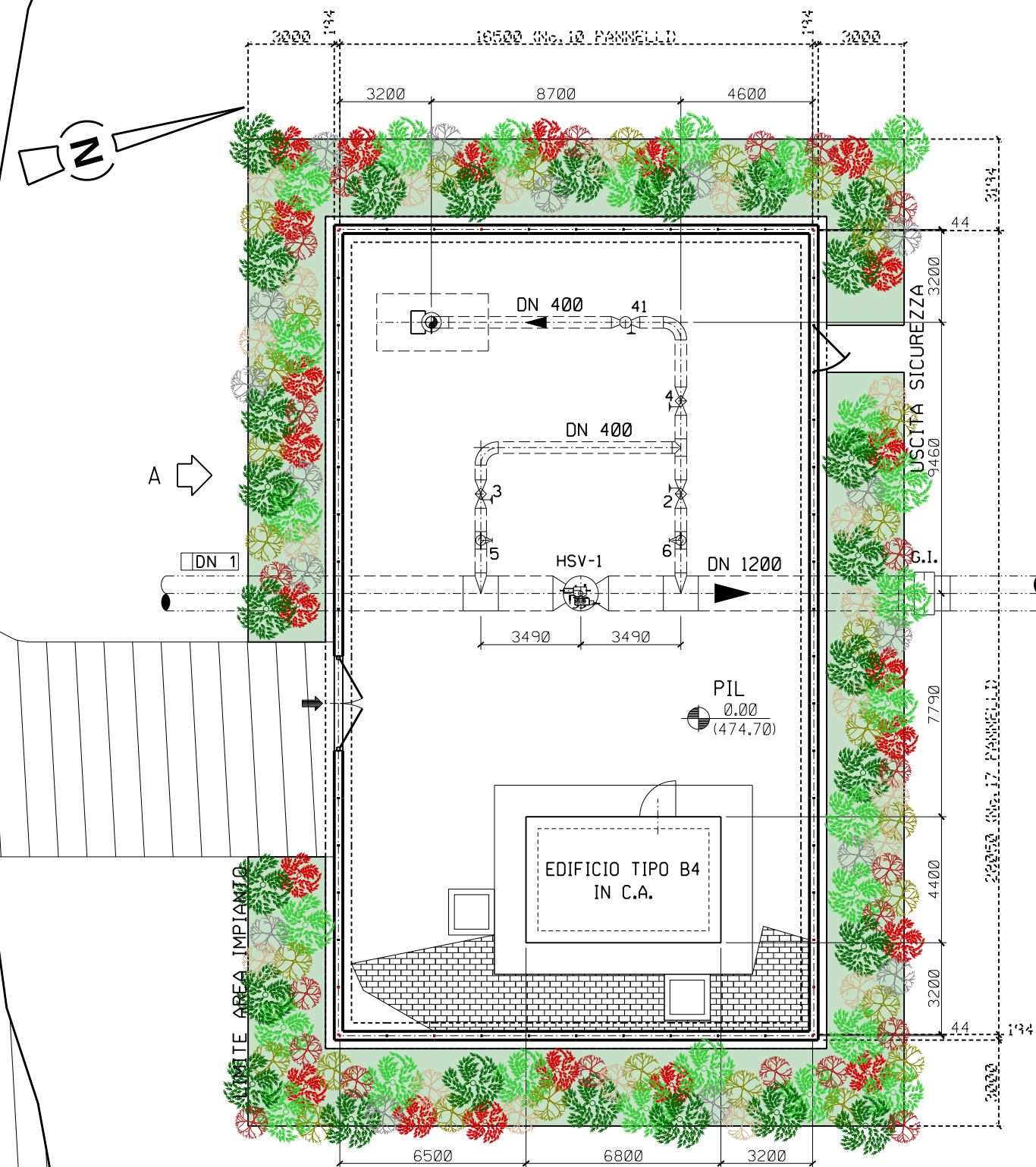
PLANIMETRIA 1:2000  
 COMUNE DI NOCERA UMBRA F.18  
 COMUNE DI GUALDO TADINO F.105



COROGRAFIA Scala 1:10.000  
 CTR 312020

1	14/12/2023	EMISSIONE PER PERMESSI	L.FALCETELLI	F.VITALI	A. BRUNI G. BRIA
0	14/11/2023	EMISSIONE PER COMMENTI	L.FALCETELLI	F.VITALI	A. BRUNI G. BRIA
REV	DATA	DESCRIZIONE	ELABORATO	VERIFICATO	APPROVATO
PROPRIETARIO		PROGETTISTA		Disegno	
		  Rif.: 2295-203-DW-1424-02 T.EN ITALY SOLUTIONS S.p.A.		10-ZB-D-81302	
METANODOTTO: FOLIGNO - SESTINO DN 1200 mm (48"), DP 75 bar			Revisione 1		
3° TRONCO: NOCERA UMBRA - GUALDO TADINO PUNTO DI INTERCETTAZIONE DI LINEA PIL LOC. GAIFANA - PROGETTO DI MASCHERAMENTO IMPIANTO			Comm. NQ/R22357/R-L01		
			Cod. tec. -		
			Scala 1:200/100		
			Fg 1 di 3		

1	14/12/2023	EMISSIONE PER PERMESSI	L. FALCETELLI	F. VITALI	A. BRUNI
0	14/11/2023	EMISSIONE PER COMMENTI	L. FALCETELLI	F. VITALI	A. BRUNI
REV.	DATA	DESCRIZIONE	ELABORATO	VERIFICATO	APPROVATO
PROPRIETARIO		PROGETTISTA	Disegno		
snam		TEEN TECHNIP ENERGIES techfem	10-ZB-D-81302		
		Rif.: 2295-203-DW-1424-02 TEN ITALY SOLUTIONS S.p.A.	Comm.: NQ/R22357/R-L01		



**LEGENDA MASCHERAMENTO**

- AREA DI INTERVENTO
- Ostrya carpinifolia (Carpino nero) h. 1,25 m – 1,50 m
- Acer campestre (Acero campestre) h. 1,25 m – 1,50 m
- Euonymus europaeus (Berretta del prete) h. 0,60 m – 0,80 m
- Cornus mas (Corniolo) h. 0,60 m – 0,80 m
- Crataegus monogyna (Biancospino comune) h. 0,60 m – 0,80 m
- Ligustrum vulgare (Ligustro comune) h. 0,60 m – 0,80 m
- Prunus avium (Ciliegio selvatico) h. 0,60 m – 0,80 m

MASCHERAMENTO LATI IMPIANTO:

SPECIE:	PIANTE N:
Ostrya carpinifolia	26
Acer campestre	25
Euonymus europaeus	22
Cornus mas	29
Crataegus monogyna	16
Prunus avium	21
Ligustrum vulgare	20

**NOTE**

La distribuzione delle specie deve avvenire in modo casuale sullo spazio (senza uno schema predefinito)

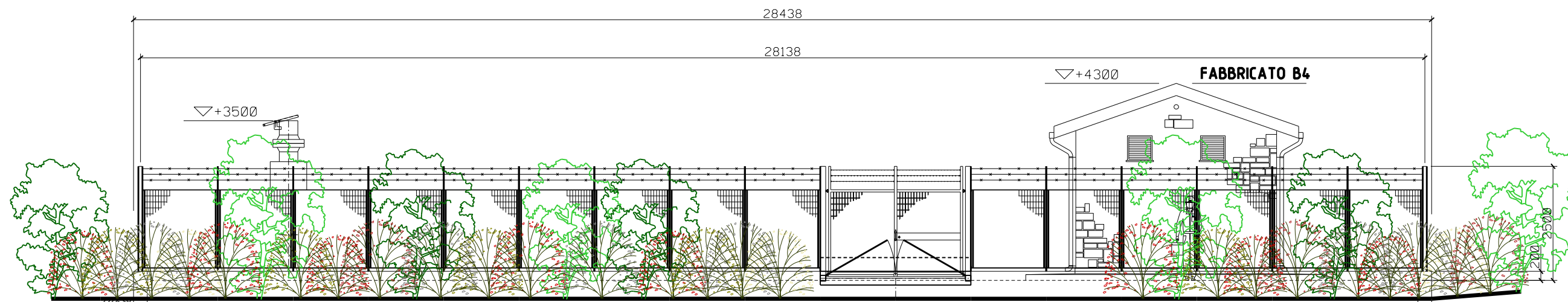
Le distanze tra le specie arbustive non devono essere inferiori a 0,80 m.  
Le distanze tra le specie arboree e le altre specie non devono essere inferiori a 1,00 m.

METANODOTTO: FOLIGNO - SESTINO - DN 1200 mm (48"), DP 75 bar  
 3° TRONCO: NOCERA UMBRA - GUALDO TADINO

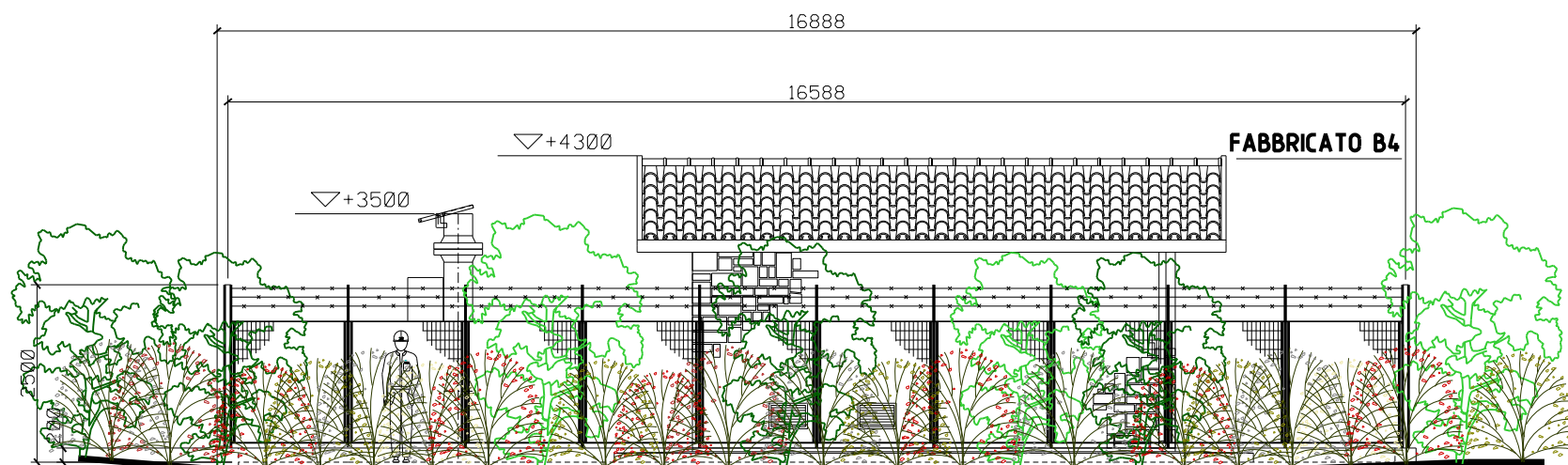
PUNTO DI INTERCETTAZIONE DI LINEA PIL - LOC.GAIFANA  
 PROGETTO DI MASCHERAMENTO IMPIANTO - PROSPETTI

1	14/12/2023	EMISSIONE PER PERMESSI	L. FALCETELLI	F. VITALI	A. BRUNI G. BRINA
0	14/11/2023	EMISSIONE PER COMMENTI	L. FALCETELLI	F. VITALI	A. BRUNI G. BRINA
REV.	DATA	DESCRIZIONE	ELABORATO	VERIFICATO	APPROVATO
PROPRIETARIO		PROGETTISTA	Disegno		
		 	10-ZB-D-81302		
		Rif.: 2295-203-DW-1424-02 TEN ITALY SOLUTIONS S.p.A.	Comm. NQ/R22357/R-L01		

Foglio  
**3**  
 di 3  
 Scala  
 1:100




PROSPETTO A



PROSPETTO B

LEGENDA MASCHERAMENTO

		Carpino nero n. 26			Biancospino comune n. 16
		Acer campestre n. 25			Ligustro comune n. 20
		Berretta del prete n. 22			Ciliegio selvatico n. 21
		Corniolo n. 29			

