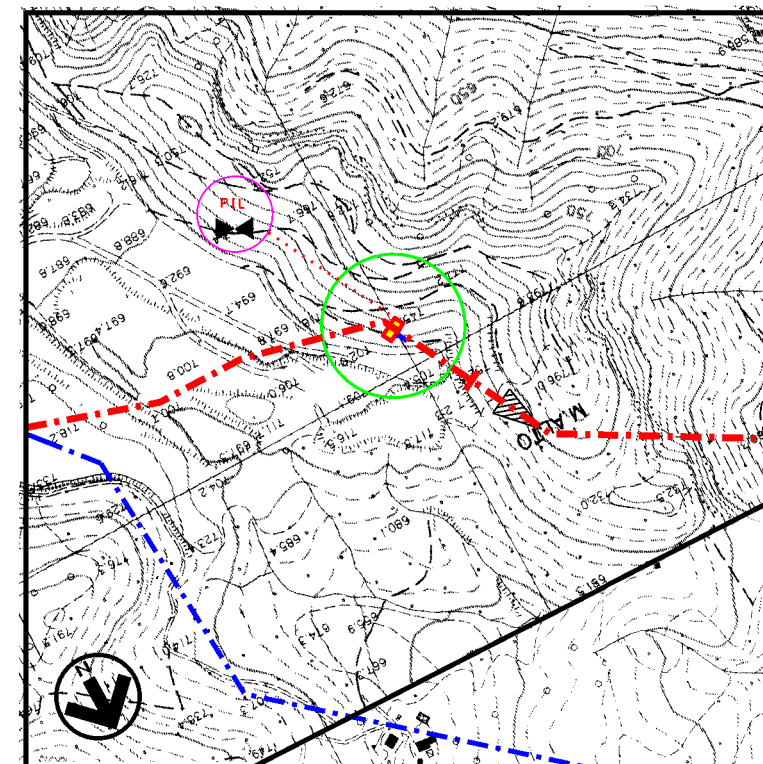


PLANIMETRIA 1:2000  
 COMUNE di GUBBIO F.329  
 COMUNE di GUBBIO F.361



COROGRAFIA Scala 1:10.000  
 CTR 300120 - 300080

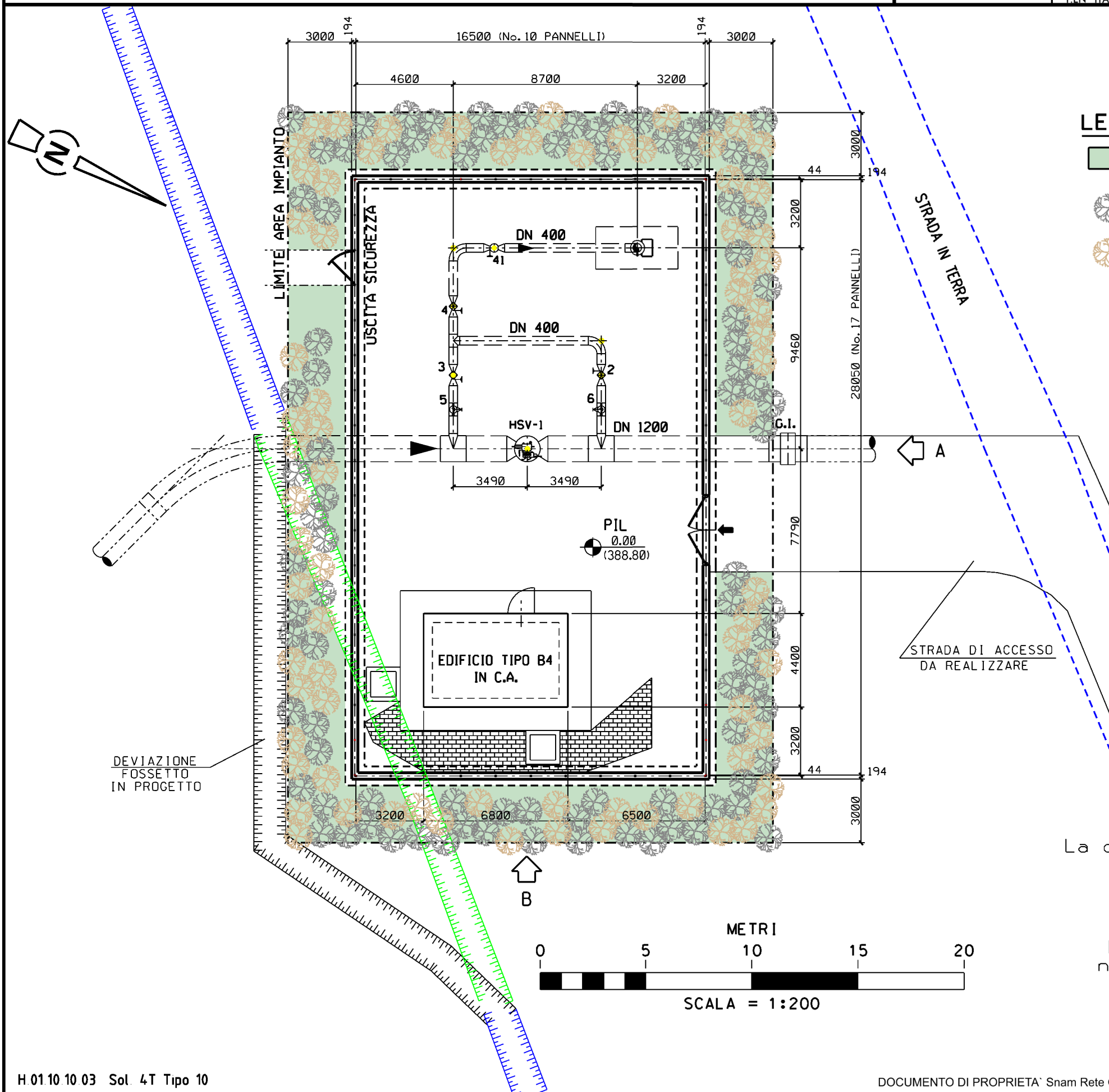
REV	DATA	DESCRIZIONE	ELABORATO	VERIFICATO	APPROVATO
1	14/12/2023	EMISSIONE PER PERMESSI	L FALCETELLI	F VITALI	A BRUNI G BRIA
0	14/11/2023	EMISSIONE PER COMMENTI	L FALCETELLI	F VITALI	A BRUNI G BRIA
PROPRIETARIO 			PROGETTISTA   Rif.: 2295-204-DW-1424-01 T.EN ITALY SOLUTIONS S.p.A.		
<b>METANODOTTO: FOLIGNO - SESTINO            DN 1200 mm (48"), DP 75 bar</b>			<b>Disegno</b> <b>10-ZB-D-81401</b>		
<b>4° TRONCO: GUALDO TADINO - GUBBIO (Loc. Bottagnone)            PUNTO DI INTERCETTAZIONE DI LINEA PIL            LOC. IL MOLINETTO - PROGETTO DI MASCHERAMENTO IMPIANTO</b>			Revisione 1 Comm NQ/R22357/R-L01 Cod tec 13633 Scala 1:200/100 Fg 1 di 3		

METANODOTTO: FOLIGNO - SESTINO - DN 1200 mm (48"), DP 75 bar  
 4° TRONCO: GUALDO TADINO - GUBBIO (Loc. Bottagnone)

PUNTO DI INTERCETTAZIONE DI LINEA PIL - LOC. IL MOLINETTO  
 -PROGETTO DI MASCHERAMENTO IMPIANTO - PIANTA-

1	14/12/2023	EMISSIONE PER PERMESSI	L FALCETELLI	F VITALI	A. BRUNI G. BRIA
0	14/11/2023	EMISSIONE PER COMMENTI	L FALCETELLI	F VITALI	A. BRUNI G. BRIA
REV	DATA	DESCRIZIONE	ELABORATO	VERIFICATO	APPROVATO
PROPRIETARIO		PROGETTISTA		Disegno	
snam		TEN TECHNIP ENERGIES techfem		10-ZB-D-814.01	
		Rif.: 2295-204-DW-1424-01 TEN ITALY SOLUTIONS S.p.A.		Comm NQ/R22357/R-L01	

Foglio  
 2  
 di 3  
 Scala  
 1:200



**LEGENDA MASCHERAMENTO**

- AREA DI INTERVENTO
- Crataegus monogyna (Biancospino comune) h. 0,60 m - 0,80 m
- Ligustrum vulgare (Ligustro comune) h. 0,60 m - 0,80 m

**MASCHERAMENTO LATI IMPIANTO:**

SPECIE:	PIANTE N°:
Crataegus monogyna	92
Ligustrum vulgare	75

**NOTE**

La distribuzione delle specie deve avvenire in modo casuale sullo spazio (senza uno schema predefinito)

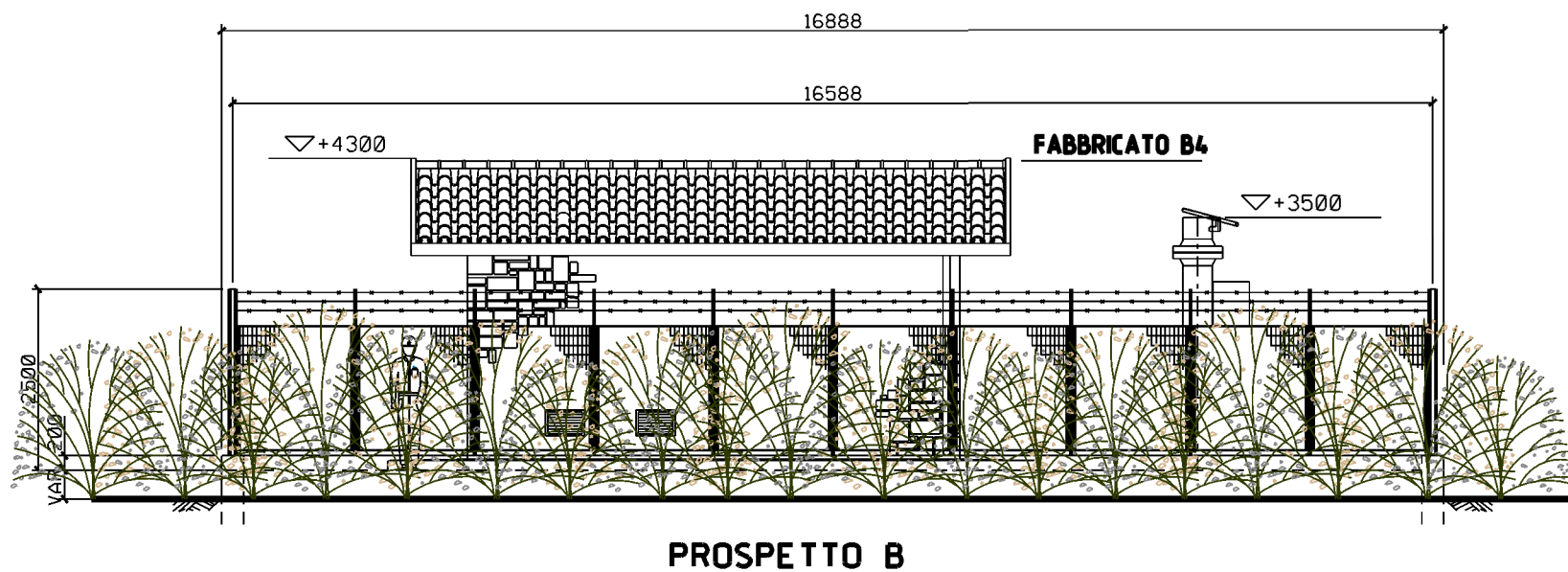
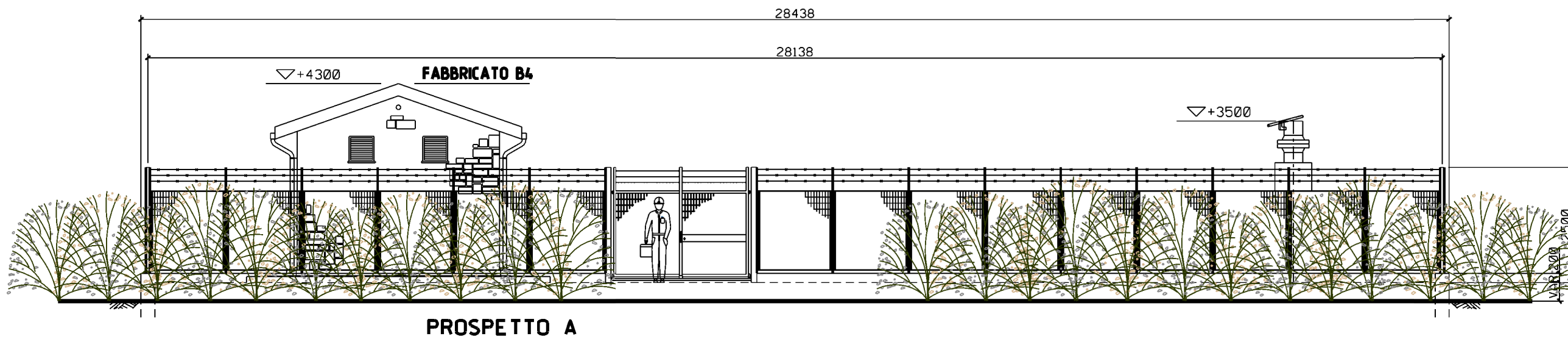
Le distanze tra le specie arbustive non devono essere inferiori a 0,80 m.

METANODOTTO: FOLIGNO - SESTINO - DN 1200 mm (48"), DP 75 bar  
 4° TRONCO: GUALDO TADINO - GUBBIO (Loc. Bottagnone)





PUNTO DI INTERCETTAZIONE DI LINEA PIL - LOC. IL MOLINETTO  
 PROGETTO DI MASCHERAMENTO IMPIANTO - PROSPETTI

1	14/12/2023	EMISSIONE PER PERMESSI	L FALCETELLI	F VITALI	A. BRUNI G. BRIA
0	14/11/2023	EMISSIONE PER COMMENTI	L FALCETELLI	F VITALI	A. BRUNI G. BRIA
REV	DATA	DESCRIZIONE	ELABORATO	VERIFICATO	APPROVATO
PROPRIETARIO		PROGETTISTA	Disegno		
		 	10-ZB-D-81401		
		Rif. 2295-204-DW-1424-01 TEN ITALY SOLUTIONS S.p.A.	Comm NQ/R22357/R-L01		

Foglio  
**3**  
 di 3  
 Scala  
**1:100**



**LEGENDA MASCHERAMENTO**

		Biancospino comune n. 92
		Ligustro comune n. 75

