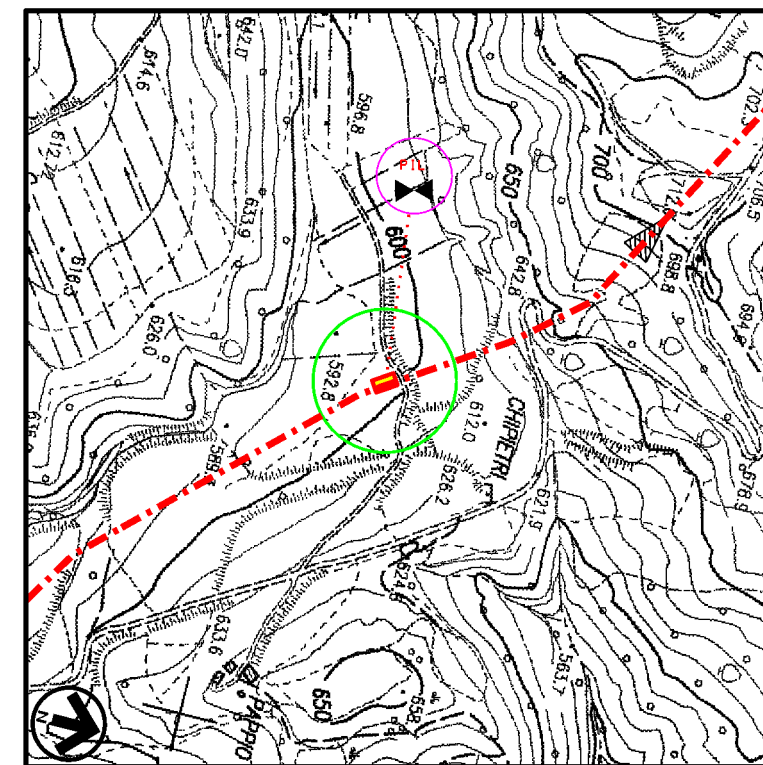




STRALCIO PLANIMETRICO 1:2000  
COMUNE DI APECCHIO F.45






COROGRAFIA 1:10000  
CTR 290010

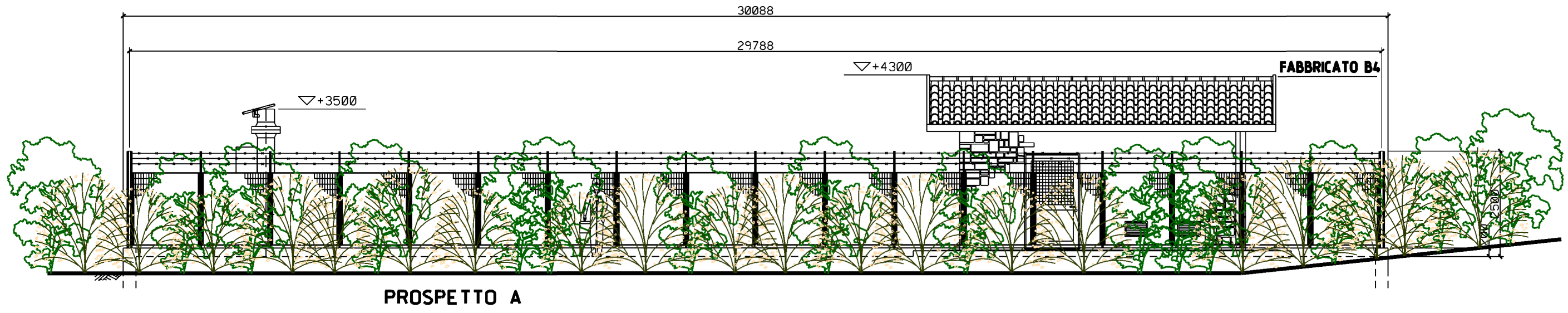
1	14/12/2023	EMISSIONE PER PERMESSI	L FALCETELLI	F VITALI	A BRUNI G BRIA
0	14/11/2023	EMISSIONE PER COMMENTI	L FALCETELLI	F VITALI	A BRUNI G BRIA
REV	DATA	DESCRIZIONE	ELABORATO	VERIFICATO	APPROVATO
PROPRIETARIO		PROGETTISTA	Disegno		
		  Rif.: 2295-207-DW-1424-02 T.EN ITALY SOLUTIONS S.p.A.	10-ZB-D-81702		
METANODOTTO: FOLIGNO - SESTINO DN 1200 mm (48"), DP 75 bar			Revisione	1	
7° TRONCO: PIETRALUNGA - CITTA' DI CASTELLO PUNTO DI INTERCETTAZIONE DI LINEA PIL LOC PAPPJO - PROGETTO DI MASCHERAMENTO IMPIANTO			Comm	NQ/R22357/R-L01	
			Cod tec		
			Scala	Fg 1 di 3	

METANODOTTO: FOLIGNO - SESTINO - DN 1200 mm (48"), DP 75 bar  
 7° TRONCO: PIETRALUNGA - CITTA' DI CASTELLO

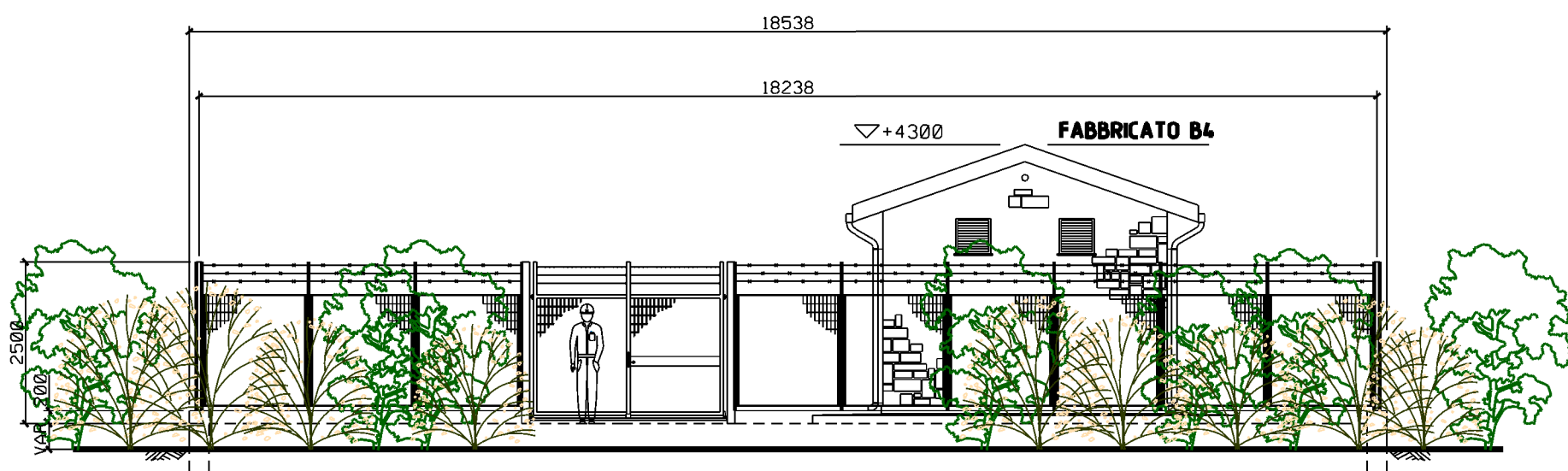
PUNTO DI INTERCETTAZIONE DI LINEA PIL - LOC. PAPPIO  
 PROGETTO DI MASCHERAMENTO IMPIANTO - PROSPETTI

1	14/12/2023	EMISSIONE PER PERMESSI	L FALCETELLI	F VITALI	A. BRUNI G. BRIA
0	14/11/2023	EMISSIONE PER COMMENTI	L FALCETELLI	F VITALI	A. BRUNI G. BRIA
REV	DATA	DESCRIZIONE	ELABORATO	VERIFICATO	APPROVATO
PROPRIETARIO		PROGETTISTA	Disegno		
		 	10-ZB-D-81702		
		Rif.: 2295-207-DW-1424-02 TEN ITALY SOLUTIONS S.p.A.	Comm NQ/R22357/R-L01		

Foglio  
**3**  
 di 3  
 Scala  
**1:100**







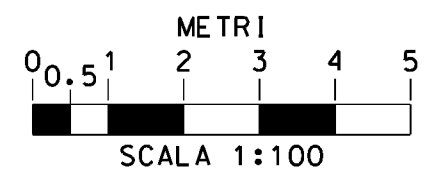
**PROSPETTO A**



**PROSPETTO B**

**LEGENDA MASCHERAMENTO**

		Carpino nero n. 74
		Sanguinello n. 96

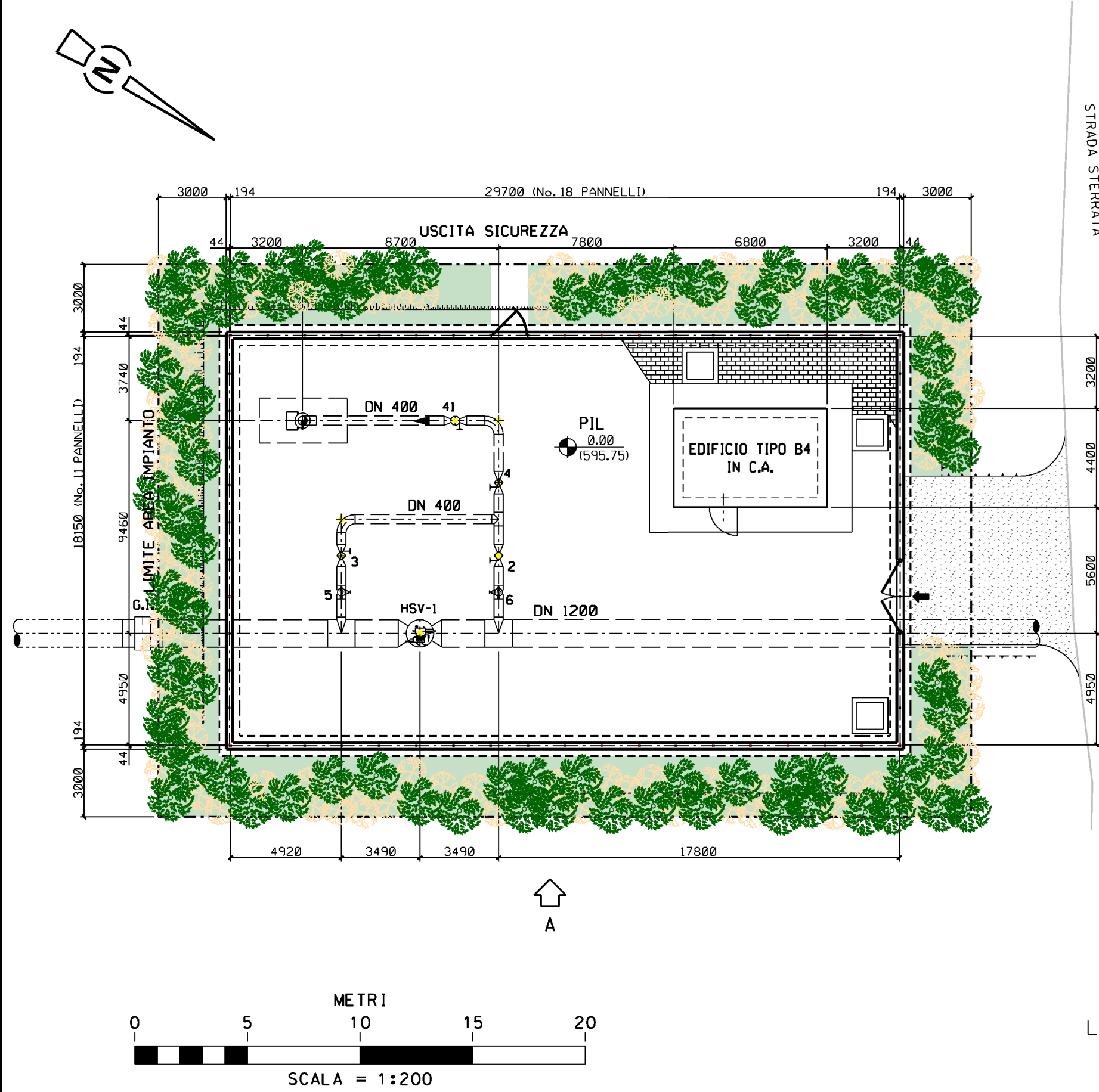


METANODOTTO: FOLIGNO - SESTINO - DN 1200 mm (48"), DP 75 bar  
 7° TRONCO: PIETRALUNGA - CITTA' DI CASTELLO

PUNTO DI INTERCETTAZIONE DI LINEA PIL - LOC. PAPPIO  
 -PROGETTO DI MASCHERAMENTO IMPIANTO - PIANTA-

1	14/12/2023	EMISSIONE PER PERMESSI	L FALCETELLI	F VITALI	A. BRUNI G. BRIA
0	14/11/2023	EMISSIONE PER COMMENTI	L FALCETELLI	F VITALI	A. BRUNI G. BRIA
REV	DATA	DESCRIZIONE	ELABORATO	VERIFICATO	APPROVATO
PROPRIETARIO		PROGETTISTA	Disegno		
snam		TEEN TECHNIP ENERGIES techfem	10-ZB-D-81702		
		Rif.: 2295-207-DW-1424-02 TEN ITALY SOLUTIONS S.p.A.	Comm NQ/R22357/R-L01		

Foglio  
**2**  
 di 3  
 Scala  
**1:200**



**LEGENDA MASCHERAMENTO**

- AREA DI INTERVENTO
- Ostrya carpinifolia* (Carpino nero) h. 1,25 m – 1,50 m
- Cornus sanguinea* (Sanguinella) h. 0,60 m – 0,80 m

**MASCHERAMENTO LATI IMPIANTO:**

SPECIE:	PIANTE N°:
<i>Ostrya carpinifolia</i>	74
<i>Cornus sanguinea</i>	96

**NOTE**

La distribuzione delle specie deve avvenire in modo casuale sullo spazio (senza uno schema predefinito)

Le distanze tra le specie arbustive non devono essere inferiori a 0,80 m.  
 Le distanze tra le specie arboree e le altre specie non devono essere inferiori a 1,00 m.