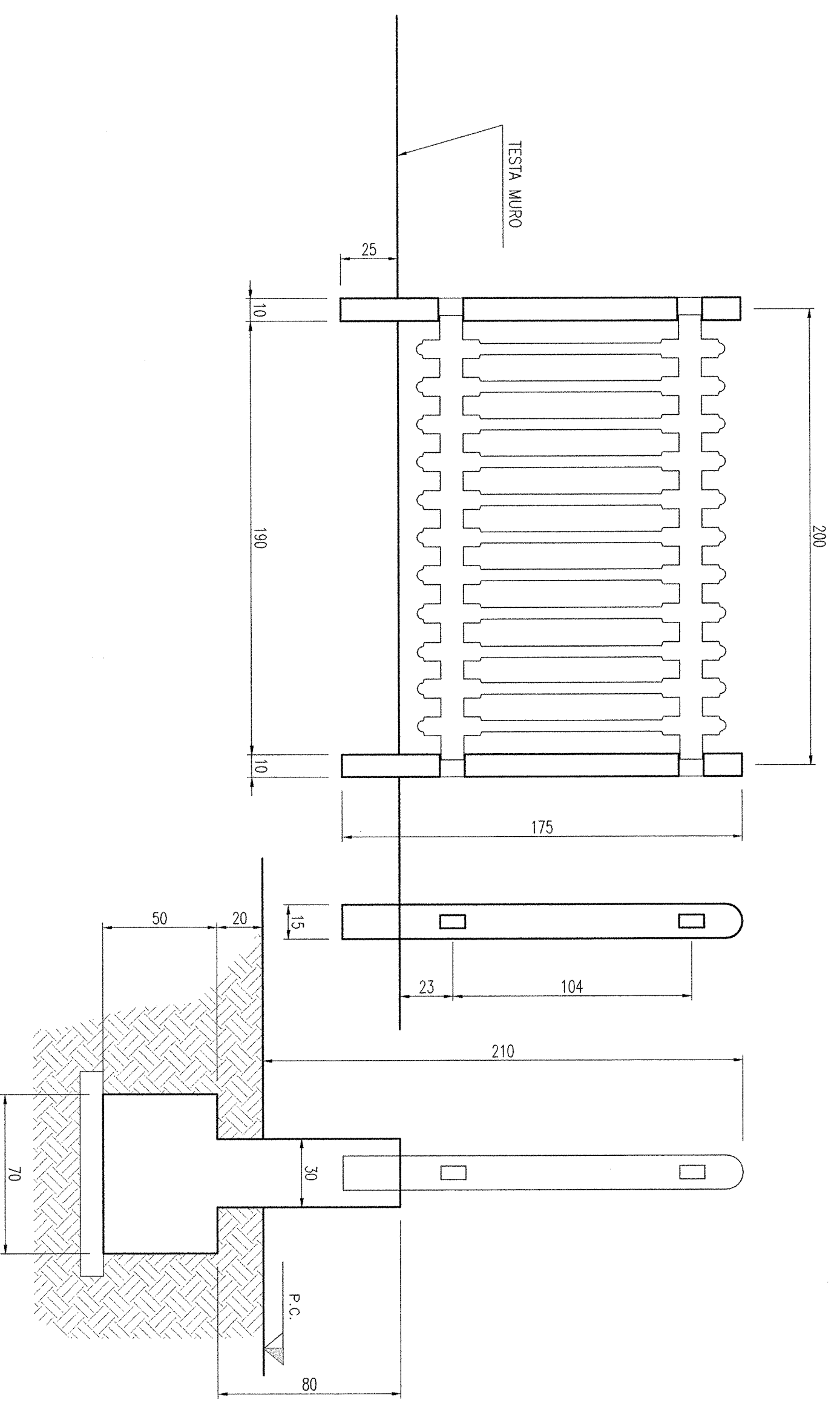
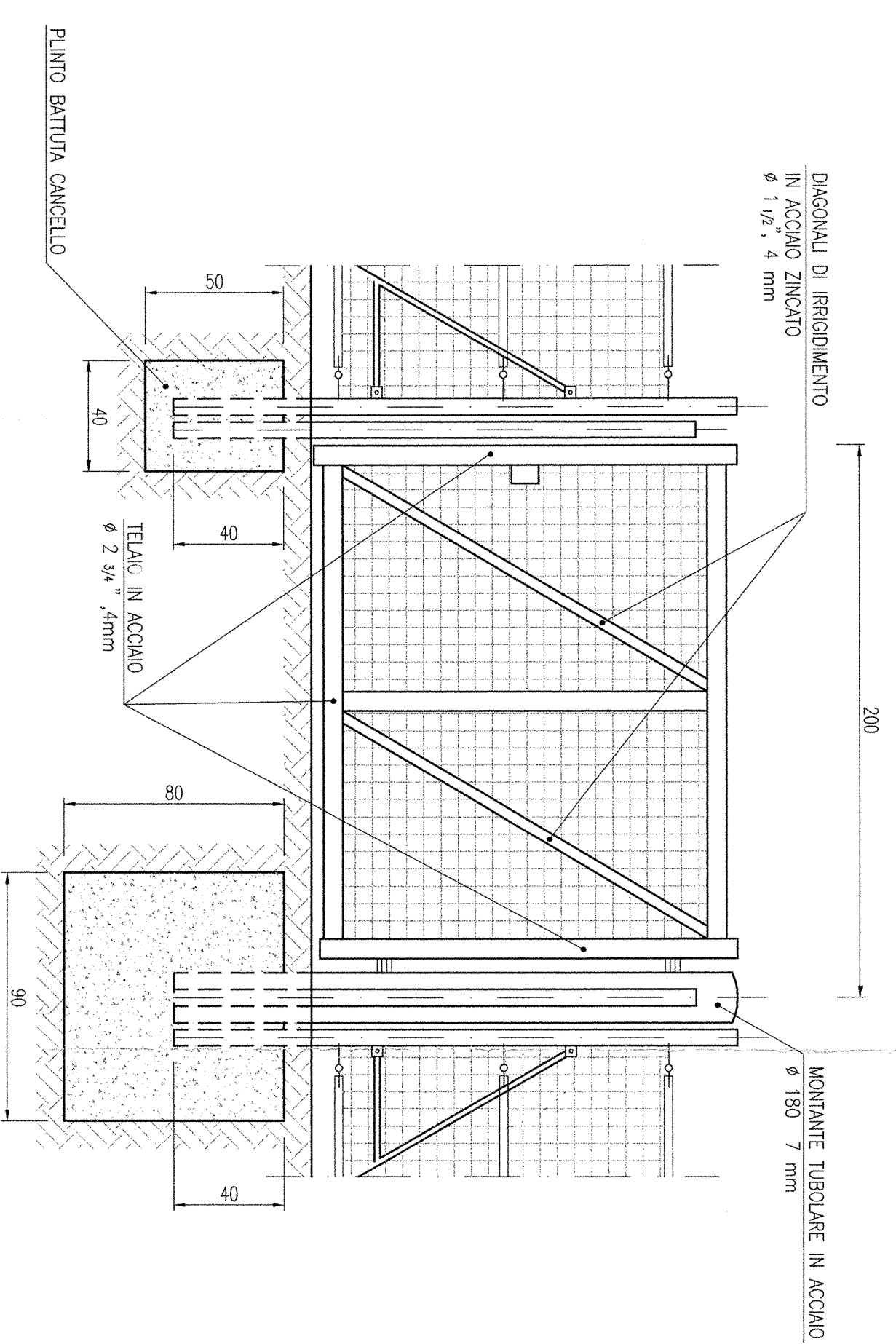


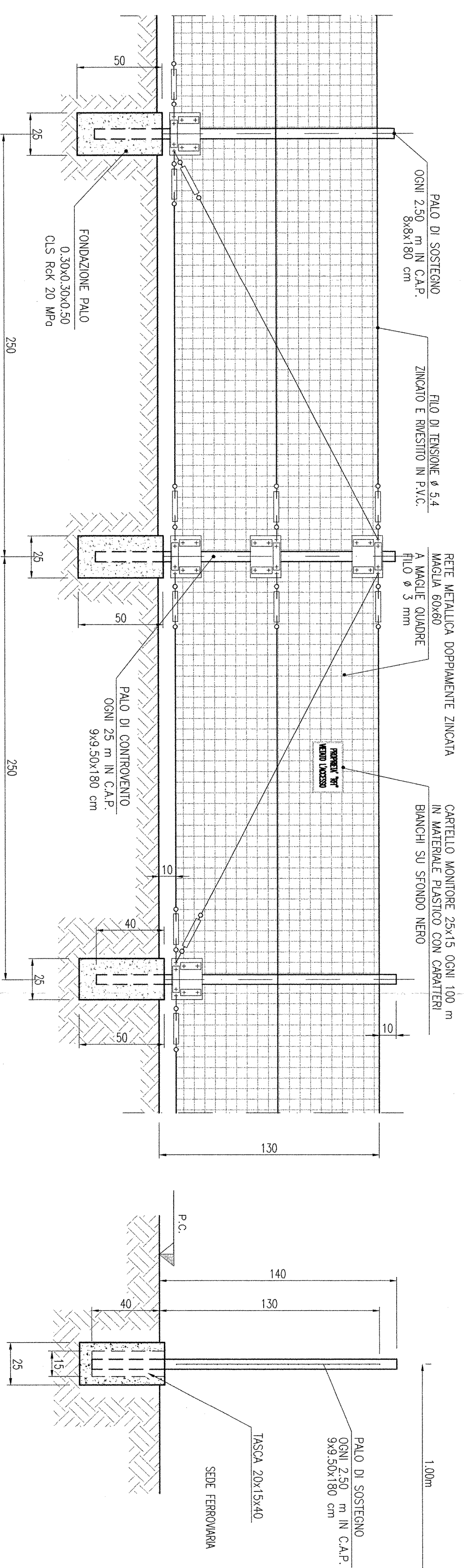
PARTICOLARE RECINZIONE TIPO F.S. - Scala 1:20



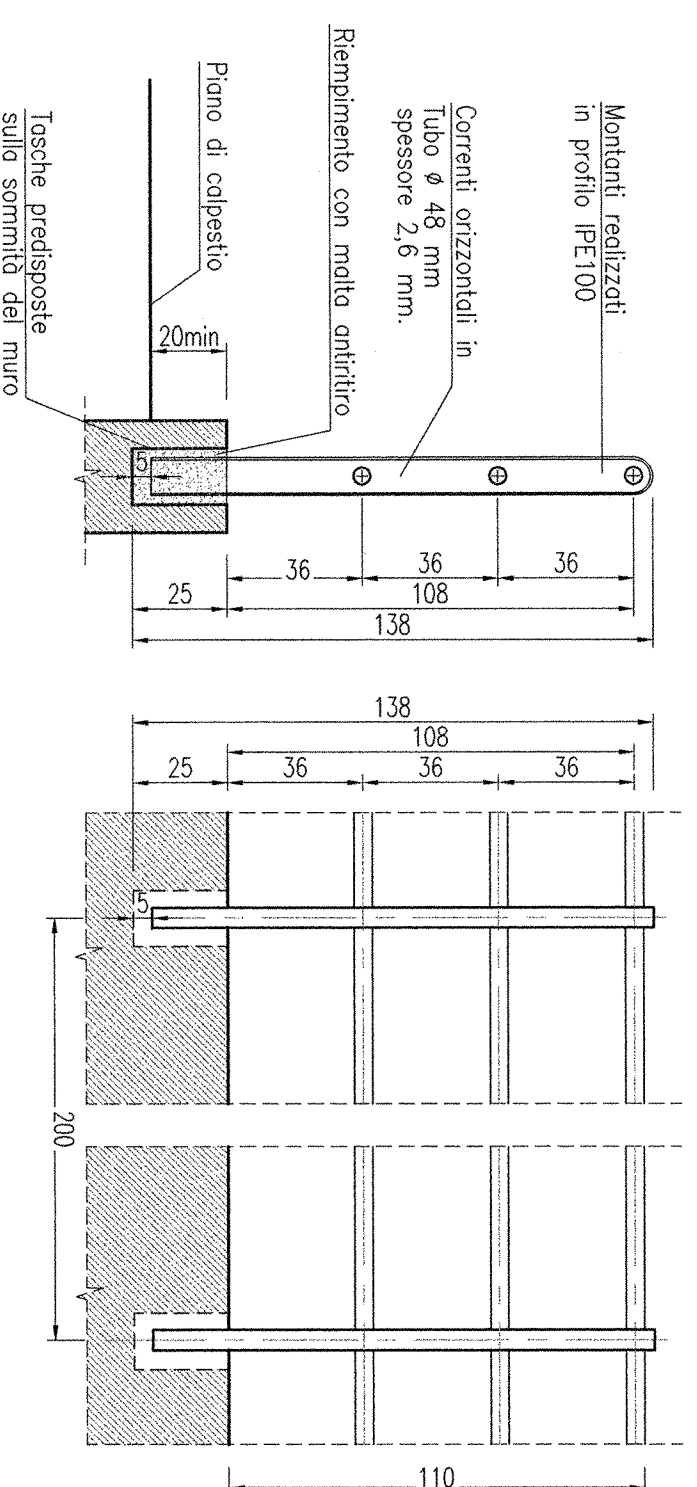
CANCELLO ACCESSO ALLA LINEA AD UN'ANTATA - Scala 1:20  
LARGHEZZA 2.00 m



RECINZIONE LINEA CON RETE METALLICA - Scala 1:20



PARTICOLARE PARAPETTO - Scala 1:20



Rimpiazzare in acciaio classe S275N10 o superiore secondo norme UNI EN 10025-2/005, zinco o cello secondo normativa UNI EN 1461

COMMITTENTE:

**SRFI**  
RETE FERROVIARIE ITALIANA  
GRUPPO FERROVIE DELLO STATO

PROGETTAZIONE:

**ITALFERRA**  
GRUPPO FERROVIE DELLO STATO

INFRASTRUTTURE FERROVIARIE STRATEGICHE DEFINITE  
DALLA LEGGE OBIETTIVO N. 443/01

DIREZIONE TECNICA - CENTRO DI PRODUZIONE MILANO  
PROGETTO DEFINITIVO PER APPALTO INTEGRATO  
POTENZIAMENTO DELLA LINEA RHO-ARONA.  
TRATTA RHO-GALLARATE  
QUADRUPLICAMENTO RHO-PARABIAGO E RACCORDO Y

ELABORATI GENERALI

Sezioni tipo ferroviarie - Particolari e dettagli

SCALA:

1:20

COMMESSA LOTTO FASE ENTE TIPO DOC. OPERA/DISCIPLINA PROG. REV.

MDL1 12 D 26 WC CS01000 001 A

Revis	Descrizione	Redatto	Data	Verificato	Data	Approvato	Data	Autorizzato	Data
A	Emissione esecutiva	L. Mancuso	Ott. 2010			S. Regal			

File: MDL1-12-D-26-WC-CS000-001-A

n. Etab.:

**ITALFERRA**  
Dot. Ing. Daniele LAZZARINI  
Ordine Ingeg. n° 1109