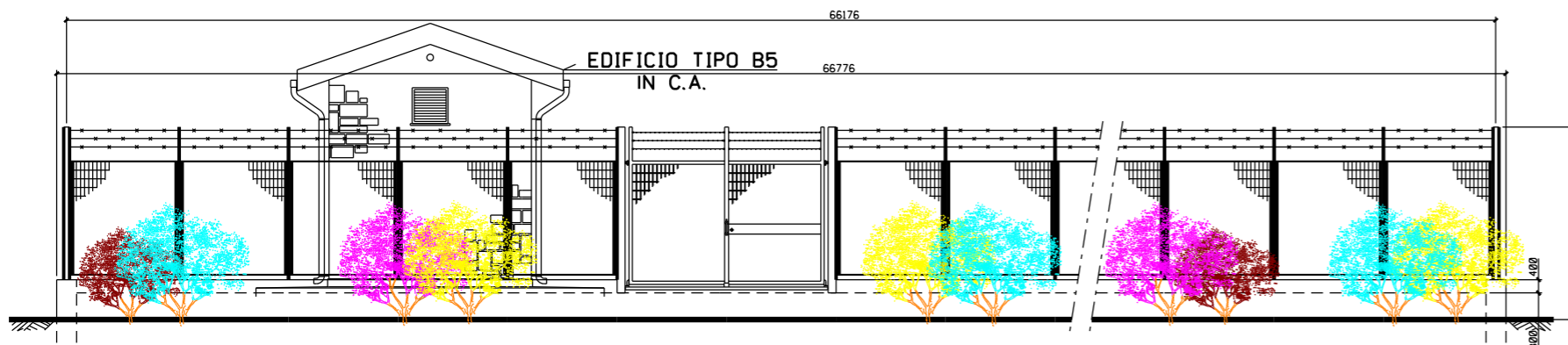


STRALCIO PLANIMETRICO - Scala 1:2000  
 COMUNE DI TREIA F.81-F.82  
 AREE PER MANUTENZIONE ED EVENTUALE MASCHERAMENTO

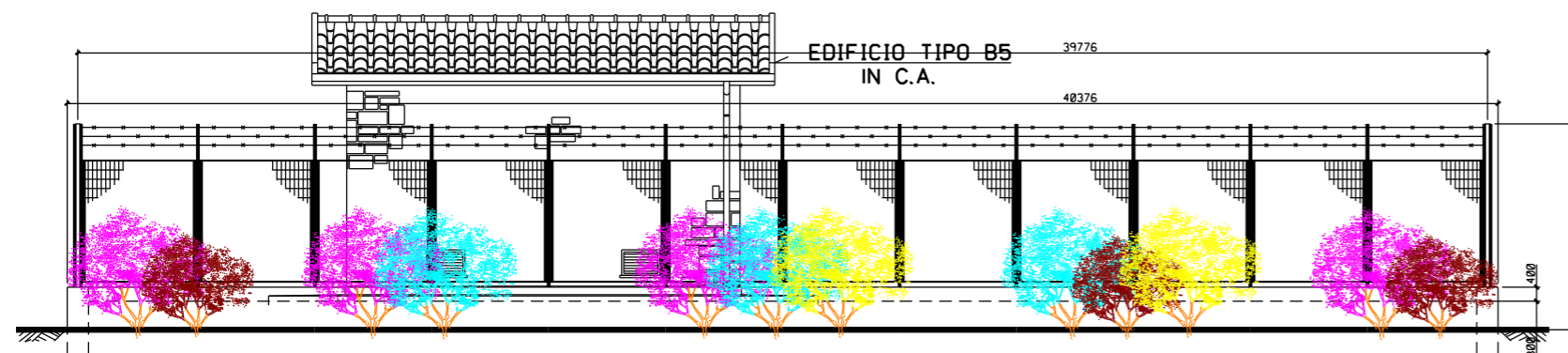
RIFAC. ALL. COMUNE DI TREIA 1° PRESA  
 DN 100 (4") DP 75 bar

0	APRILE 2022	EMISSIONE	TARINI	RAGGI	STEFANI
Rev.	DATA	DESCRIZIONE	ELABORATO	VERIFICATO	APPROVATO
CLIENTE			PROGETTISTA		
<b>Metanodotto:          RECANATI-FOLIGNO (Frazione-Colfiorito)          DN650 (26"), DP 75 bar</b>			WBS CLIENTE WBS NR/19136/R-L01 COD. TEC. 20645 COMM. SAIPEM 023087-185		
			DISEGNO <b>LC-D-81712</b>		
PUNTO DI INTERCETTAZIONE DI DERIVAZIONE IMPORTANTE PIDI n.3 Loc. "SAN MARCO VECCHIO" PROGETTO DI RIPRISTINO VEGETAZIONALE MASCHERAMENTO IMPIANTI DI LINEA SCHEDA n.3			REVISIONE <b>0</b>		
			FG	<b>1</b>	DI

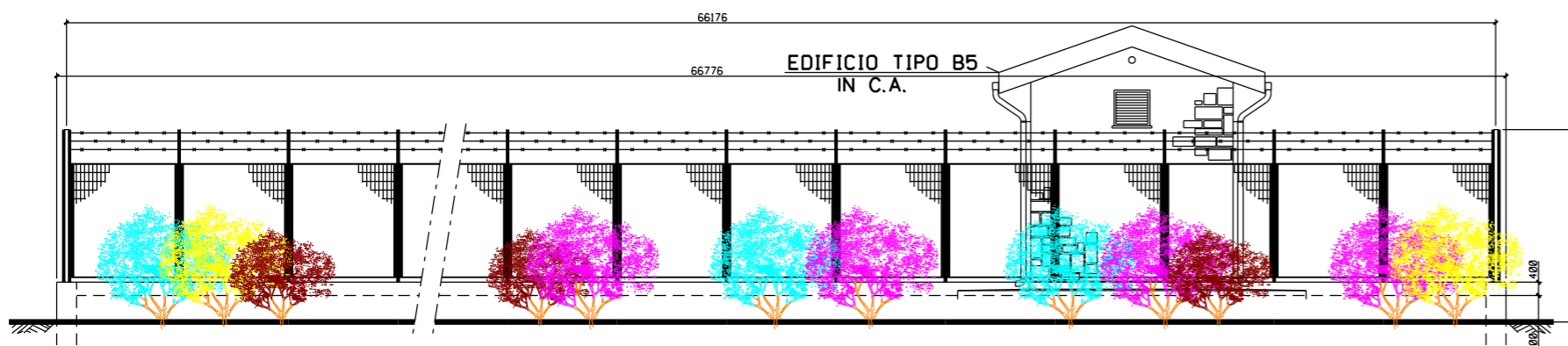
Il presente disegno e' di proprieta' aziendale - La societa' tutelera' i propri diritti a termine di legge.



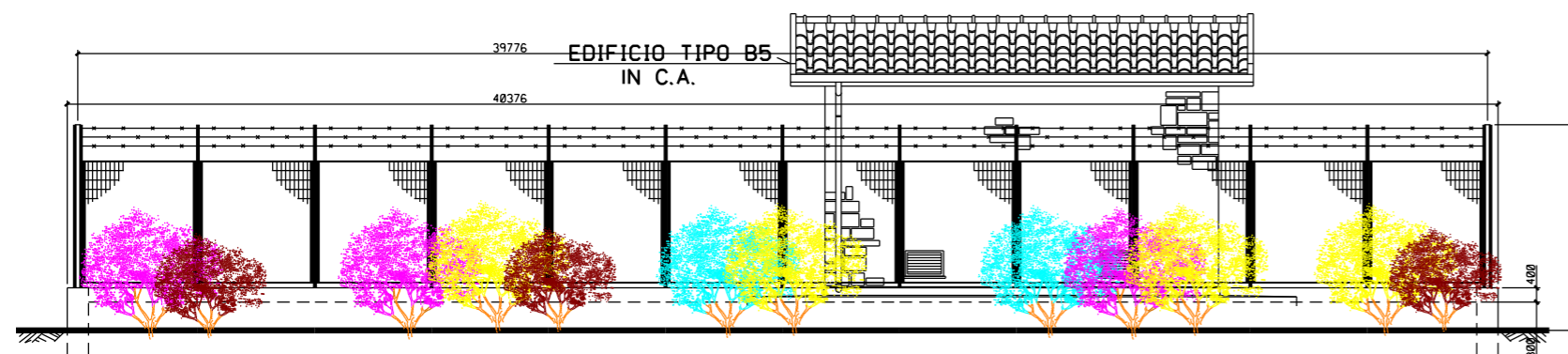
PROSPETTO A - SCALA 1:100



PROSPETTO B - SCALA 1:100











PROSPETTO C - SCALA 1:100



PROSPETTO D - SCALA 1:100

LEGENDA

		Crataegus monogyna (Biancospino)	(n.38 p.te)
		Ligustrum vulgare (Ligustro)	(n.38 p.te)
		Colutea arborescens (Vescicaria)	(n.38 p.te)
		Emerus majus (Cornetta dondolina)	(n.38 p.te)
			Totale (n.152 arbusti)

Arbusti:sesto impianto 1,5 x 1,5 m piante di  
 h.0,60-0,80 m in contenitore;  
 dischi pacciamanti in fibre vegetali.  
 shelter per la protezione individuale e pali tutori  
 per le piante arboree