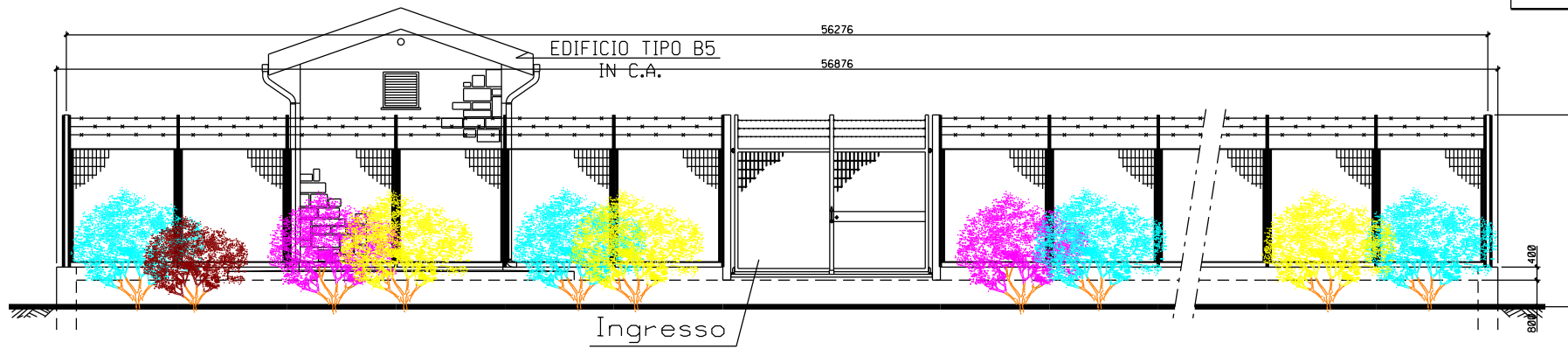
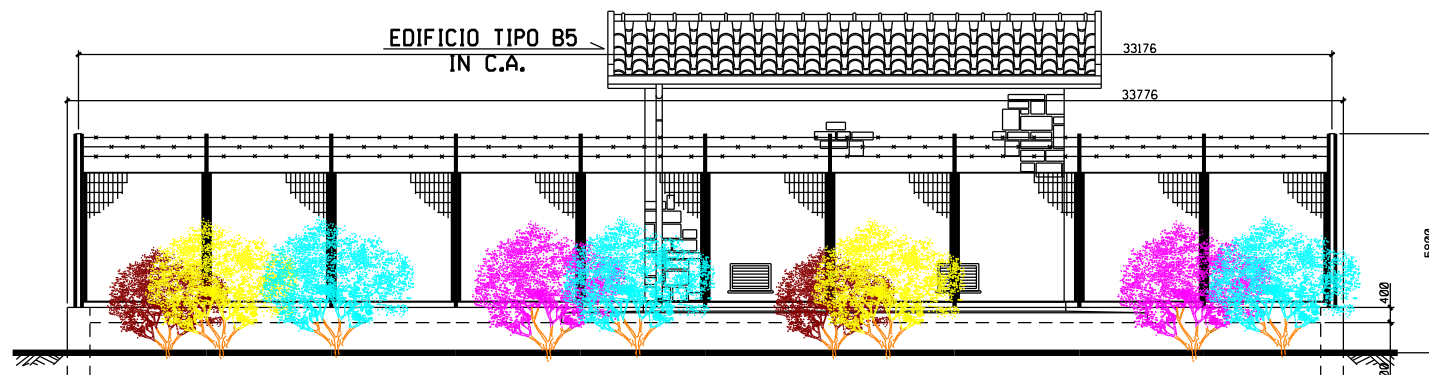


STRALCIO PLANIMETRICO - Scala 1:2000
 COMUNE DI SAN SEVERINO MARCHE (MC) F.156
 AREE PER MANUTENZIONE ED EVENTUALE MASCHERAMENTO

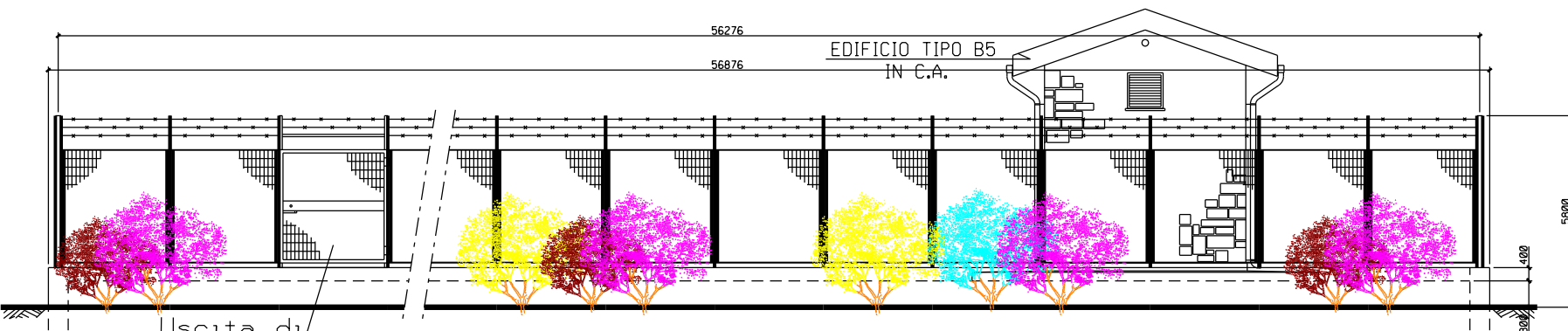
0	APRILE 2022	EMISSIONE	TARINI	RAGGI	STEFANI
Rev.	DATA	DESCRIZIONE	ELABORATO	VERIFICATO	APPROVATO
CLIENTE			PROGETTISTA		
Metanodotto: RECANATI-FOLIGNO (Frazione-Colfiorito) DN650 (26"), DP 75 bar			WBS CLIENTE WBS NR/19136/R-L01 COD. TEC. 20645 COMM. SAIPEM 023087-185		
PUNTO DI INTERCETTAZIONE DI DERIVAZIONE IMPORTANTE PIDI n.5 Loc. "S. BARTOLOMEO" PROGETTO DI RIPRISTINO VEGETAZIONALE MASCHERAMENTO IMPIANTI DI LINEA SCHEDA n.5			DISEGNO LC-D-81722 REVISIONE 0		
			FG	1	DI 2
			SCALA	1:200	



PROSPETTO A - SCALA 1:100

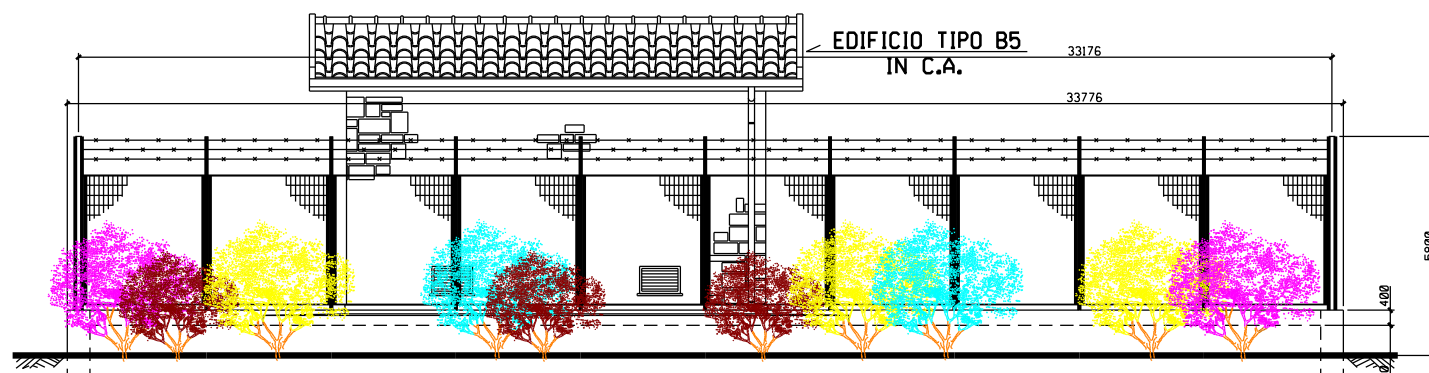


PROSPETTO B - SCALA 1:100



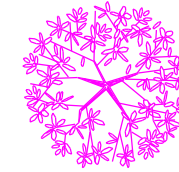
Uscita di
sicurezza

PROSPETTO C - SCALA 1:100

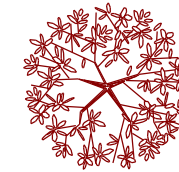


PROSPETTO D - SCALA 1:100

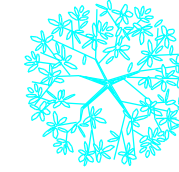
LEGENDA



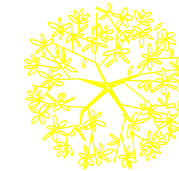
Crataegus monogyna (Biancospino) (n.32 p.te)



Ligustrum vulgare (Ligustro) (n.32 p.te)



Colutea arborescens (Vescicaria) (n.32 p.te)



Emerus majus (Cornetta dondolina) (n.32 p.te)

Totale (n.128 arbusti)

Arbusti:sesto impianto 1,5 x 1,5 m piante di
h.0,60-0,80 m in contenitore;
dischi pacciamanti in fibre vegetali.
shelter per la protezione individuale e pali tutori
per le piante arboree