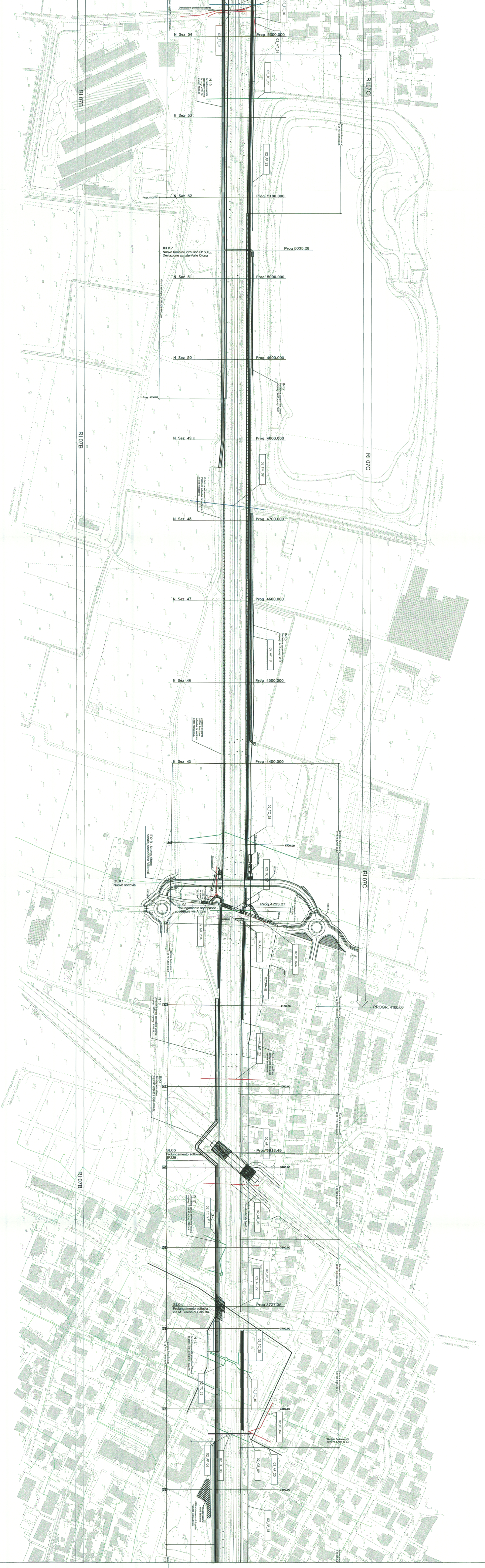


- LINEA A.T. (A1)
- LINEA M.T. O. GENERICA (M1)
- LINEA B.T. (B1)
- CABINA MT/BT (CA)
- CABINA UTENTE (CU)
- TELECOMUNICAZIONI (TC)
- FOGNA BANCA (FB)
- FOGNA NERA (FN)
- FOGNA MISTA O. GENERICA (FM)
- OLEODOTTO (OU)
- ACQUEDOTTO (AQ)
- GAS (GS)
- GAS BASSA PRESSIONE (GB)
- GAS MEDIA PRESSIONE (GM)
- FIBRE OTTICHE (FO)
- ACQUE TECNOLOGICHE (FS)
- ACQUE CIVILI (FC)
- ACQUE BANCHE (FB)
- ILLUMINAZIONE PUBBLICA (LE)
- CODICE SOTTOSERVIZIO

**NOTE GENERALI**

IL PRESENTE ELABORATO È DA CONSIDERARSI A SOLI FINI DEL CENSIMENTO DEI SOTTOSERVIZI LA POSIZIONE DEI SOTTOSERVIZI INTERFERENTI E INDICATIVA E DOVrà ESSERE VERIFICATA CON LE N.TE. GESTORE



**COMMITTEE:**  
**RFI** Gruppo Ferrovie dello Stato  
**ITALFERR** Gruppo Ferrovie dello Stato

**PROGETTAZIONE:**

**INFRASTRUTTURE FERROVIARIE STRATEGICHE DEFINITE**  
**DALLA LEGGE OBIETTIVO N. 443/01**

**DIREZIONE TECNICA - CENTRO DI PRODUZIONE MILANO**  
**PROGETTO DEFINITIVO PER APPALTO INTEGRATO**

**POTENZIAMENTO DELLA LINEA RHO-ARONA, TRATTA RHO-GALLARATE**  
**QUADRIPLICAMENTO RHO-PARABIAGO E RACCORDO Y**

**OPERE CIVILI - CENSIMENTO SOTTOSERVIZI INTERFERENTI**  
 Planimetria censimento sottoservizi Interferenti  
 Tavola 3 di 7

SCALA: 1:2000

REVISIONE	DATA	OPERAZIONE	PROG.	REV.			
M01	12	D	26	F6	SI 0000	003	C

REVISIONE	DATA	OPERAZIONE	PROG.	REV.
A	04/2011	Emissione Esecutiva		
B	04/2011	Revisione per osservazioni Clienti		
C	04/2011	Adempimento osservazioni Verifiche		

