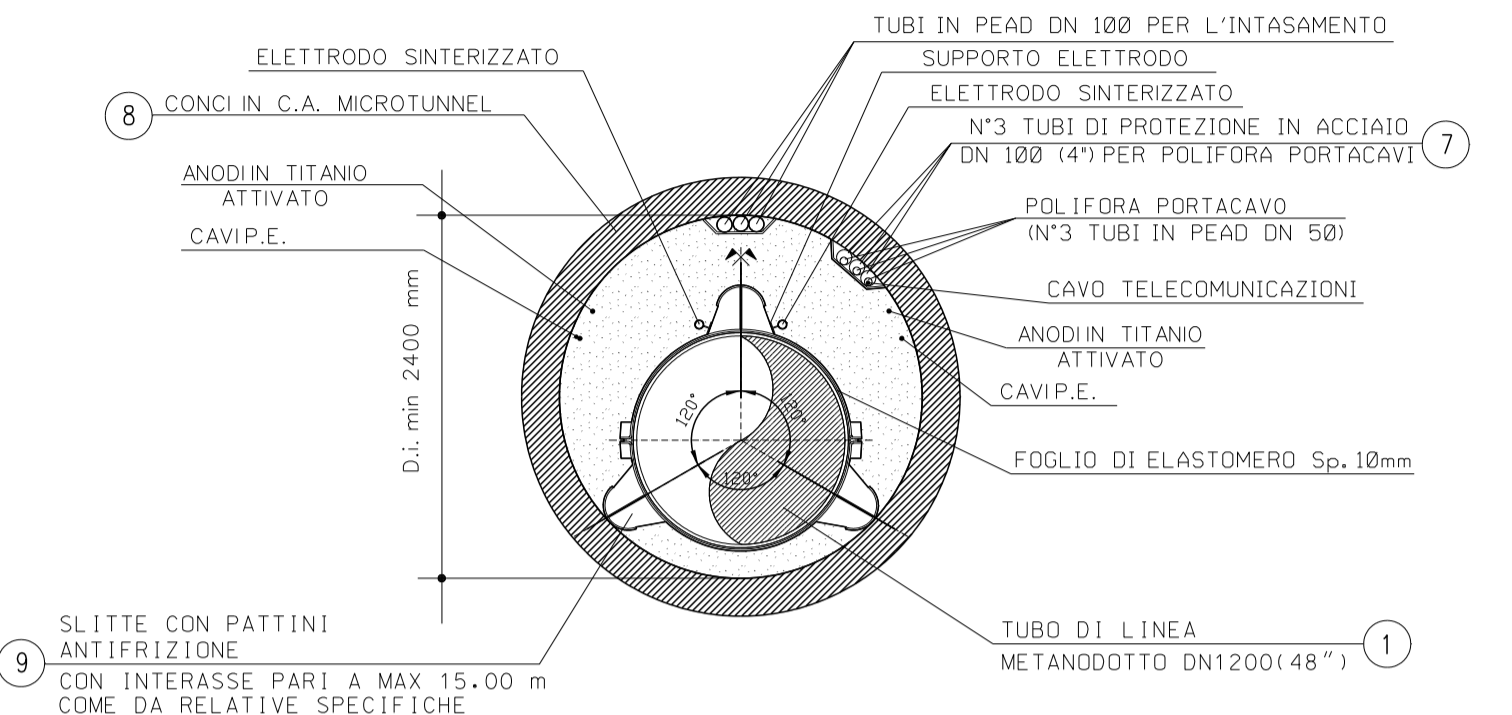
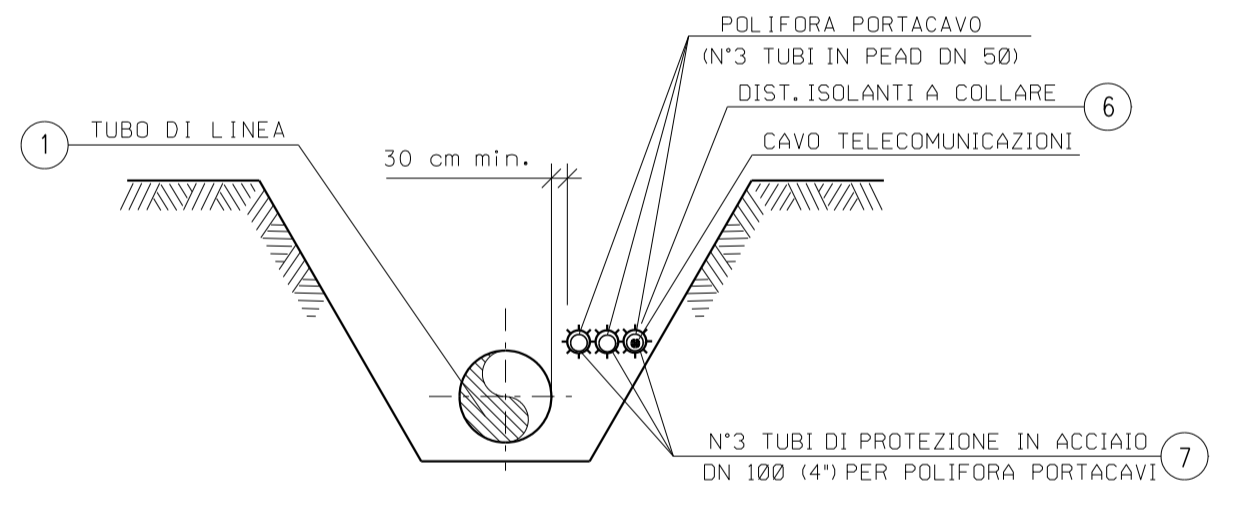


SEZIONE A - B scala 1:200



SEZIONE 3-3



SEZIONE H-H (SCAVO A CIELO APERTO)

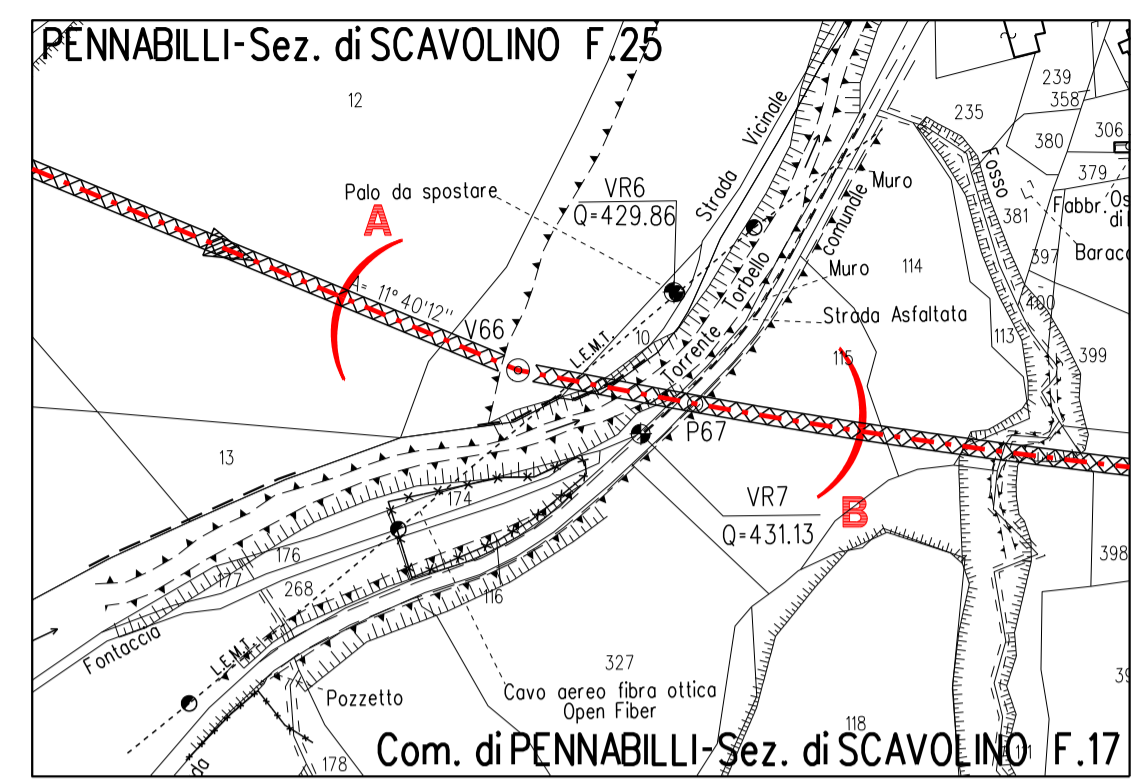
TABELLA DELLE ANNOTAZIONI

- 1 Tubo di acciaio grado L450 MB DN 1200 (48") Di 1184.3 mm Sp. MAGGIORATO Sp. 18,9 mm costruito secondo tab. GASD A.01.01.31 u.e. rivestimento in Polietilene Sp. 3,3 mm
- 6 Distanziatori isolanti collare con fissaggio ad incastro
tubo di protezione in acciaio per polifora portacavo DN 100 (4") anelli n. 14
- 7 Tubo di protezione in acciaio DN 100 (4") Sp. 4.0 mm per polifora portacavi 27,00 m
- 8 Microtunnel in conci in c.a. D.i. 2400 mm
- 9 Siltite con pattini antifrizione con interasse paria max 15,00 m

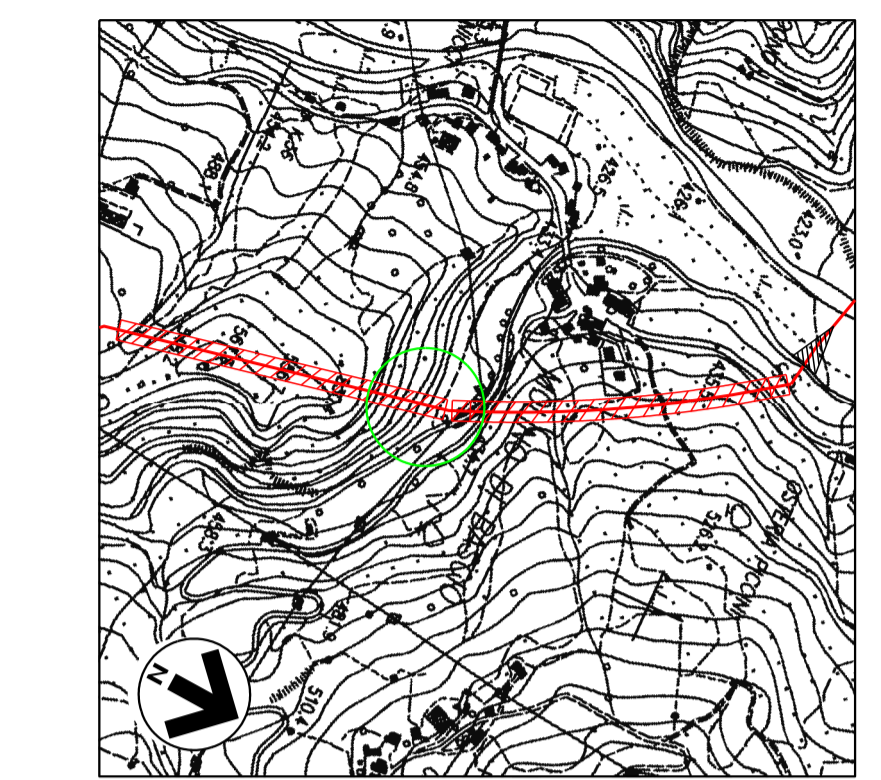
Le coperture indicate con l'asterisco (*) sono riferite alla generatrice superiore interno dei microtunnel in c.a. ovante D.i. 2000 mm

N.B.:
 PRIMA DI PROCEDERE CON L'ESECUZIONE DEGLI SCAVI DEL METANODOTTO E' NECESSARIO ACCERTARE L'ESATTA UBICAZIONE PLANO-ALTIMETRICA DI TUTTI I SERVIZI INTERRATI INTERFERENTI
 L'INDAGINE ANDRA' SVOLTA MEDIANTE L'ESECUZIONE DI SAGGI A MANO ED ALLA PRESENZA DI RAPPRESENTANTI DELL'ENTE PROPRIETARIO

NOTE DI PROTEZIONE CATODICA
 PER I MATERIALI DI P.C. VEDERE I DISEGNI N.10-LB-11C-81140 E N.10-LB-7D-81141



STRALCIO PLANIMETRICO 1:2000
 COMUNE DI PENNABILI-Sez. di SCAVOLINO F.17,F.25



COROGRAFIA 1:10000
 Fogli CTR 278030

Rev.	DATA	DESCRIZIONE	ELABORATO	VERIFICATO	APPROVATO	AUTORIZZATO
6	30/09/23	EMISSIONE PER VALUTAZIONE DEL PROGETTO AI SENSI DEL D.P.R. 1 AGOSTO 2011 N. 51	V. PRIRERA	F. MARCHETTI	A. BRUNO	A. BRUNO
5	10/08/23	AGGIORNAMENTO EMISSIONE PER APPALTO	V. PRIRERA	F. MARCHETTI	A. BRUNO	A. BRUNO
4	01/06/23	EMISSIONE PER APPALTO	G. PADELLAROF	F. MARCHETTI	A. BRUNO	A. BRUNO
3	29/11/13	EMISSIONE PER COMMENTI P.E.	G. GREGORINI	F. FERRINI	F. FERRINI	F. FERRINI
2	15/11/12	RIEMMISSIONE PER PERMESSI	L. ZANNA	F. FERRINI	F. FERRINI	F. FERRINI
1	15/09/08	EMISSIONE PER "PARERE DI CONFORMITA' SUL PROGETTO" D.M. 04/05/98	V. FORLIVESI	F. FERRINI	F. FERRINI	F. FERRINI
0	16/05/08	EMISSIONE PER PERMESSI	M. IAFRATE	F. FERRINI	F. FERRINI	F. FERRINI

PROGETTISTA	COMMESSA	CODICE TECNICO
 R.v. TEIV 2245-301-DW-3545-02	 NQ R/22358/L01	21350

DIS. N.	REVISIONE	FG	DI	SCALA
METANODOTTO: SESTINO - MINERBIO 1° TRONCO SESTINO - CASTELDELICI DN 1200 mm (48"), DP75 bar	10-LB-6D-81111	1	1	1:200