

COMMITTENTE:



DIREZIONE LAVORI:



APPALTATORE:

MANDATARIA:

MANDANTE:



PROGETTAZIONE:

MANDATARIA:

MANDANTI:



PROGETTO ESECUTIVO – PARTE B

**DIRETTRICE FERROVIARIA MESSINA – CATANIA – PALERMO
NUOVO COLLEGAMENTO PALERMO – CATANIA
TRATTA DITTAINO – CATENANUOVA**

OPERE A VERDE DI MITIGAZIONE E COMPENSAZIONE

CONCEPT PESAGGISTICO PM PALOMBA

APPALTATORE	DIRETTORE DELLA PROGETTAZIONE	PROGETTISTA
Il Direttore Tecnico Ing. P.Paolini	Il responsabile fra le varie Prestazioni specialistiche Ing. A. DAMIANI	Il Progettista Ing. T. TASSI

COMMESSA LOTTO FASE ENTE TIPO DOC. OPERA/DISCIPLINA Progr. REV. SCALA

R	S	7	Z	5	0	E	Z	Z	A	X	I	A	0	0	0	0	0	0	2	A	-
---	---	---	---	---	---	---	---	---	---	---	---	---	---	---	---	---	---	---	---	---	---

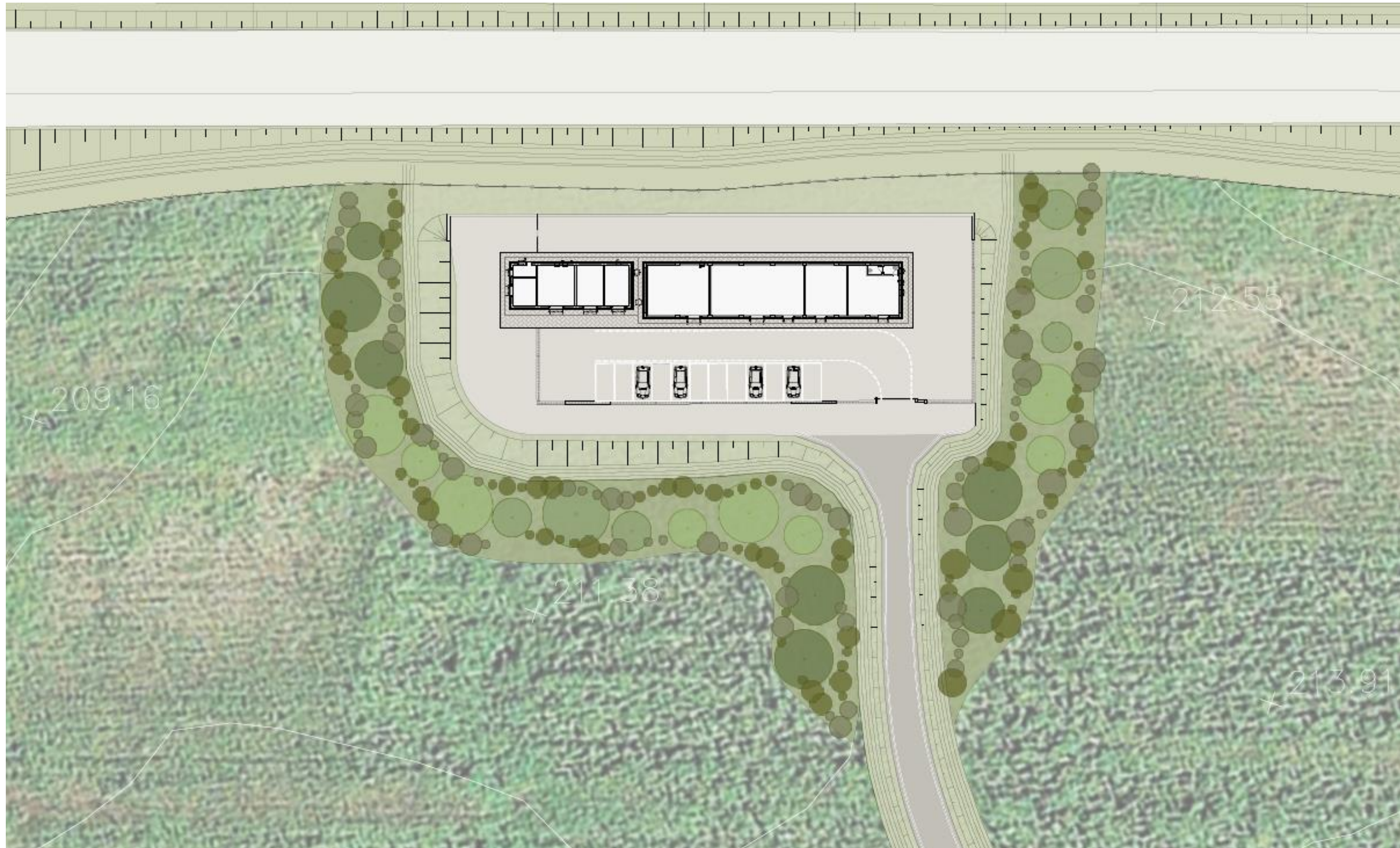
Rev.	Descrizione	Redatto	Data	Verificato	Data	Approvato	Data	Autorizzato Data
A	EMISSIONE ESECUTIVA	D. Zacchei	28/02/23	T. Tassi	28/02/23	A.Damiani	28/02/23	A. Damiani

File: EZZAXIA0000002A

n. Elab.:

APPALTATORE: Mandataria: RIZZANI DE ECCHER	Mandante: manelli SACAIM VENEZIA	DIRETTRICE FERROVIARIA MESSINA - CATANIA - PALERMO NUOVO COLLEGAMENTO PALERMO - CATANIA TRATTA DITTAINO - CATENANUOVA					
PROGETTAZIONE: Mandataria: Lombardi	Mandanti: FSM ingegneria 2CM						
PROGETTO ESECUTIVO CONCEPT PAESAGGISTICO PM PALOMBA		PROGETTO RS7Z	LOTTO 5.0.E.ZZ	CODIFICA AX	DOCUMENTO IA.00.00.002	REV. A	PAGINA 2 di 4

PLANIMETRIA DI PROGETTO



APPALTATORE: Mandataria: RIZZANI DE ECCHER Mandante: manelli SACAIM VENEZIA	DIRETTRICE FERROVIARIA MESSINA - CATANIA - PALERMO NUOVO COLLEGAMENTO PALERMO - CATANIA TRATTA DITTAINO - CATENANUOVA					
PROGETTAZIONE: Mandataria: Lombardi Mandanti: FSM ingegneria 2CM	PROGETTO RS7Z	LOTTO 5.0.E.ZZ	CODIFICA AX	DOCUMENTO IA.00.00.002	REV. A	PAGINA 3 di 4
PROGETTO ESECUTIVO CONCEPT PAESAGGISTICO PM PALOMBA						

PLANIMETRIA DI DETTAGLIO DELLE OPERE A VERDE

PLANIMETRIA DI DETTAGLIO - Mitigazione marginale
 scala 1:250

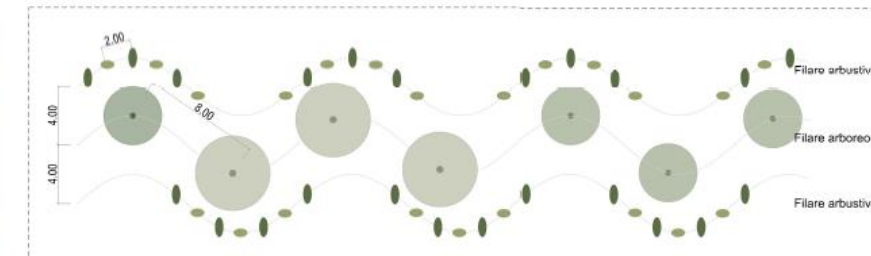


ABACO DELLE SPECIE

SPECIE ARBOREE		SPECIE ARBUSTIVE	
Au	Arbutus unedo (Corbezzolo)	Pa	Phillyrea angustifolia (Fillirea angustifolia)
Fo	Fraxinus ornus (Orniello)	Pia	Phillyrea latifolia (Fillirea)
Qp	Quercus pubescens (Roverella)	Ple	Pistacia lentiscus (Lentisco)
		Pt	Pistacia terebinthus (Terebinto)
		Vt	Viburnum tinus (Viburno tino)



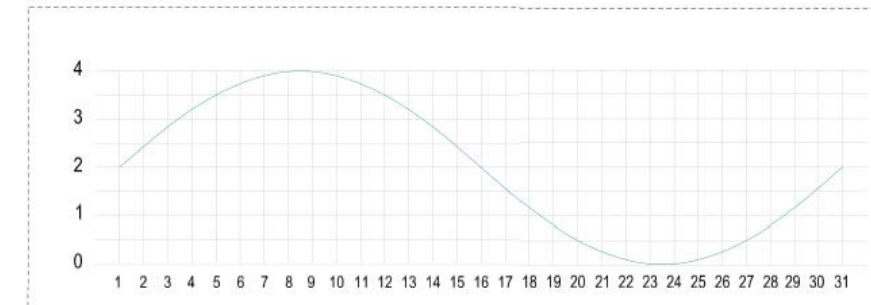
SESTO D'IMPIANTO Buffer di mitigazione
 scala 1:200



SEZIONE AA' Buffer di mitigazione
 scala 1:100

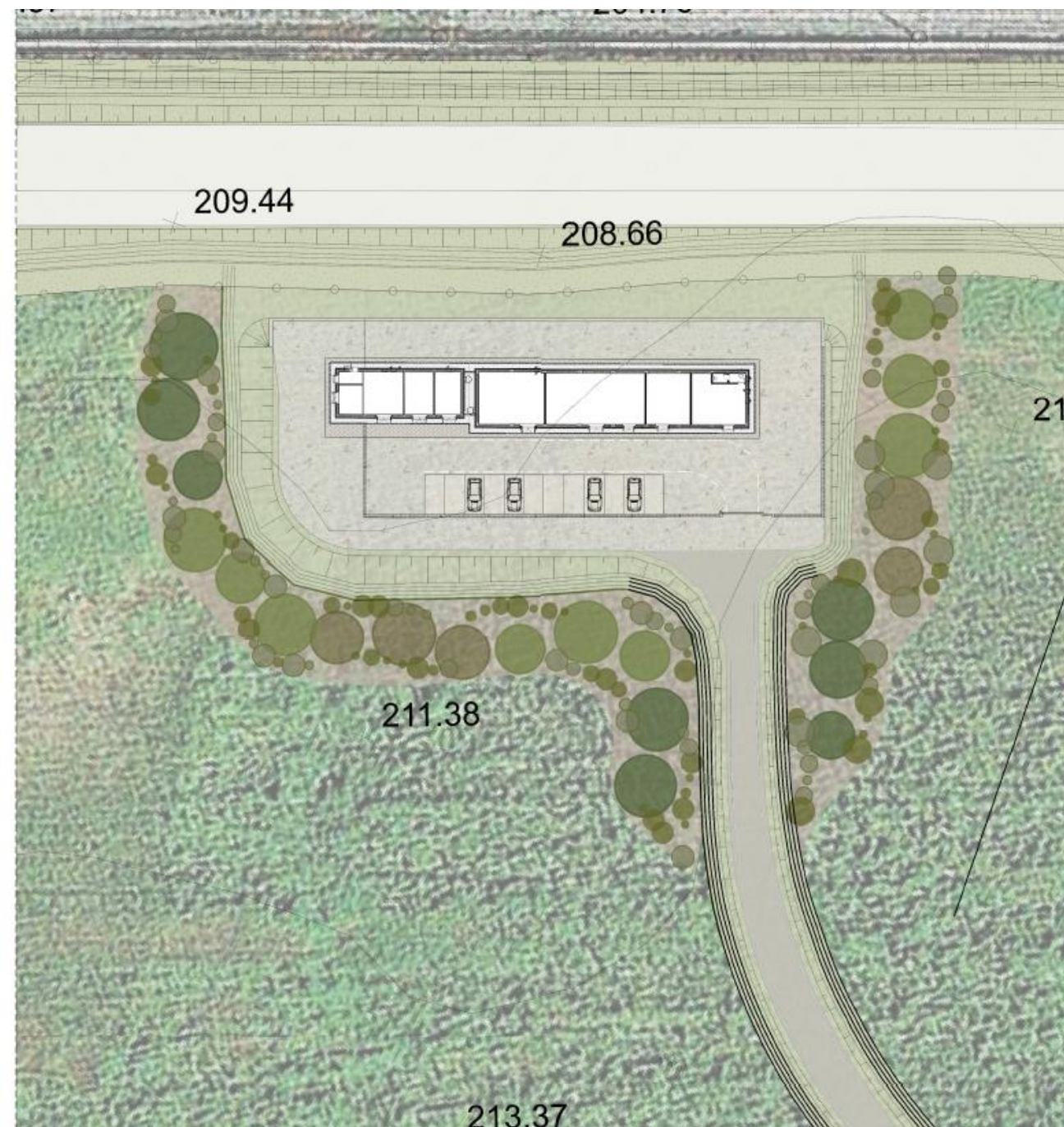
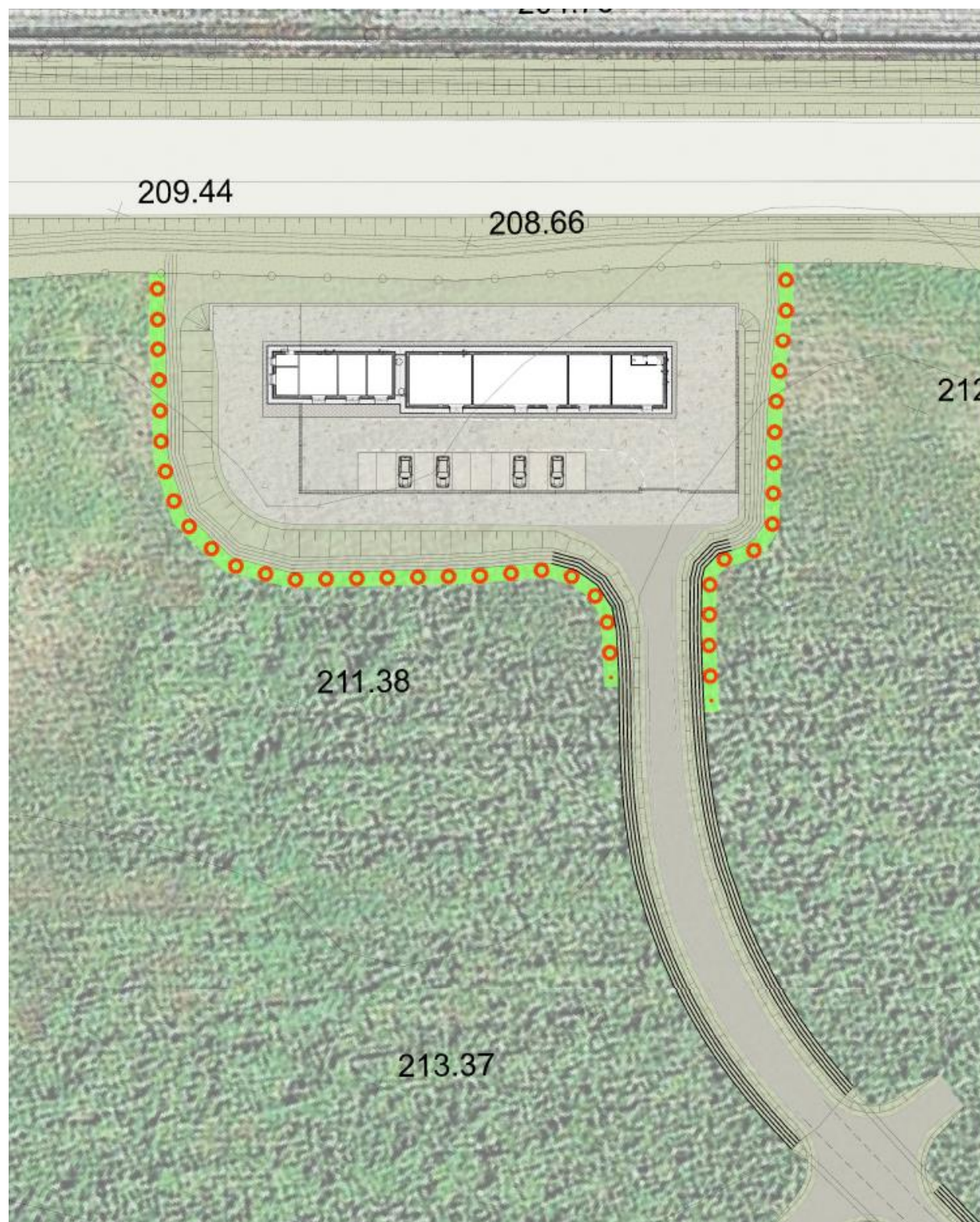


SCHEMA CURVA DIRETTRICE PER IMPIANTO SINUSOIDALE



APPALTATORE: Mandataria: RIZZANI DE ECCHER	Mandante: manelli SACAIM VENEZIA	DIRETTRICE FERROVIARIA MESSINA - CATANIA - PALERMO NUOVO COLLEGAMENTO PALERMO - CATANIA TRATTA DITTAINO - CATENANUOVA					
PROGETTAZIONE: Mandataria: Lombardi	Mandanti: FSM ingegneria 2CM						
PROGETTO ESECUTIVO CONCEPT PAESAGGISTICO PM PALOMBA		PROGETTO RS7Z	LOTTO 5.0.E.ZZ	CODIFICA AX	DOCUMENTO IA.00.00.002	REV. A	PAGINA 4 di 4

PLANIMETRIA COMPARATIVA PD-PE



La soluzione paesaggistica individuata per ottemperare alla prescrizione, prevede la realizzazione di un impianto naturaliforme multipiano costituito da una doppia linea di arbusti e da un filare di alberature.

Il sesto di impianto è sinusoidale per restituire una configurazione meno rigida aderente al perimetro del volume di progetto. Gli arbusti sono distribuiti a sesto alternato sulle file a dare maggiore percezione di profondità degli impianti. Le specie impiegate autoctone (filliorea, terebinto, lentisco e viburno) nello strato arbustivo sono a foglia sempreverde per garantire la mitigazione visiva del volume in tutte le stagioni. Le alberature distribuite anch'esse su linee sinusoidali sono la roverella, l'orniello ed il corbezzolo impiegati a gruppi. Il corbezzolo è sempreverde, mentre roverella e orniello a foglia caduca rinnovano nelle stagioni l'effetto visivo della fascia di mitigazione arricchendola di colori nel periodo autunnale.

La soluzione paesaggistica di mitigazione prevedeva l'inserimento di un monofilare di siepe alta monospecifica con terebinto.