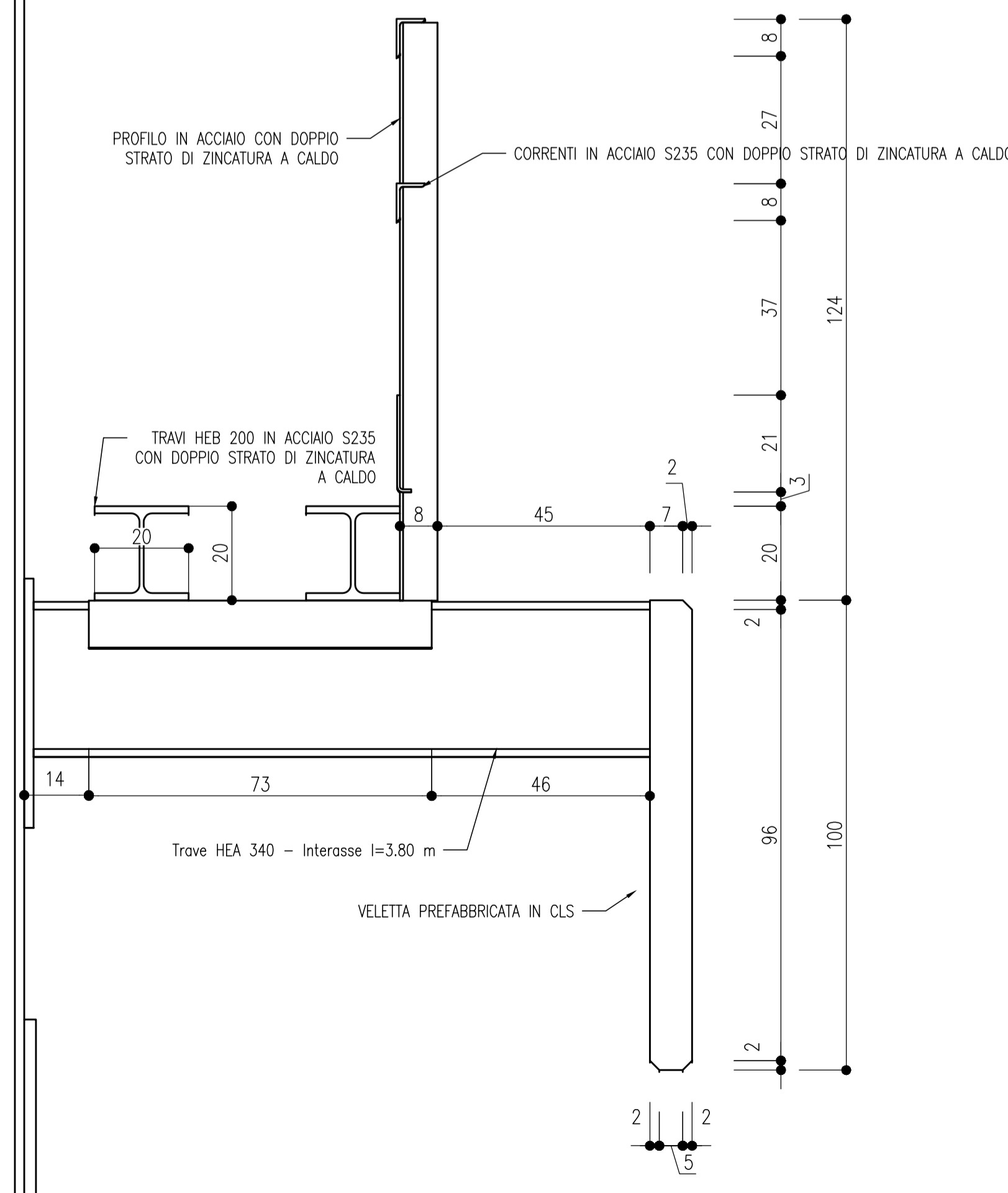
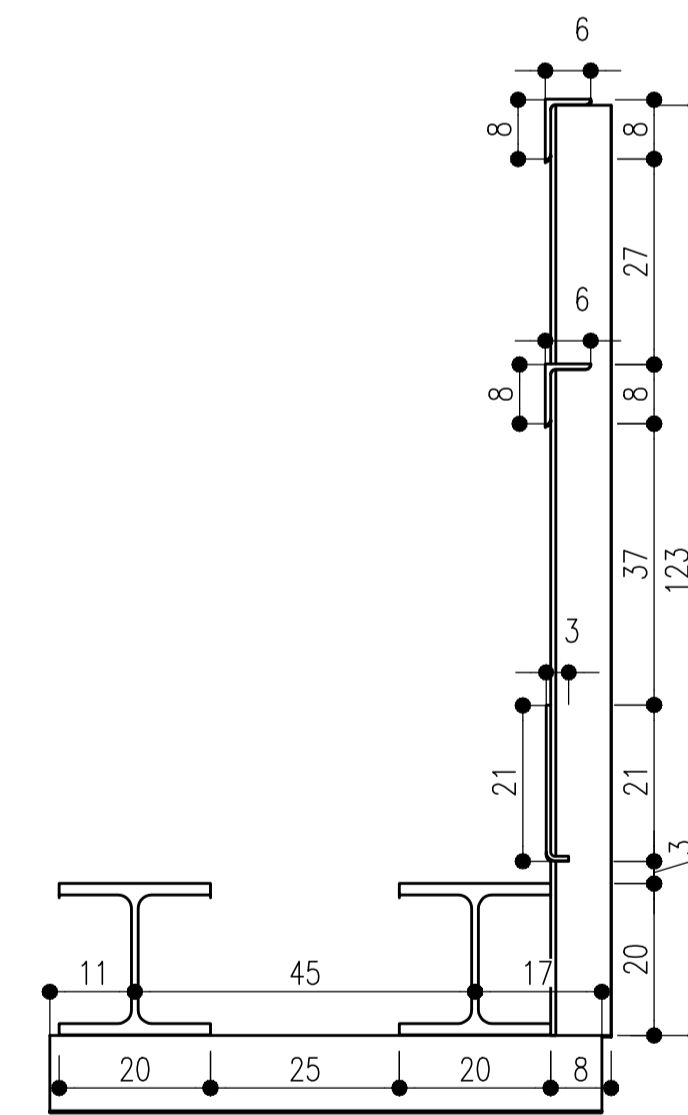


PARTICOLARE PARAPETTO-VELETTA
SCALA 1:10

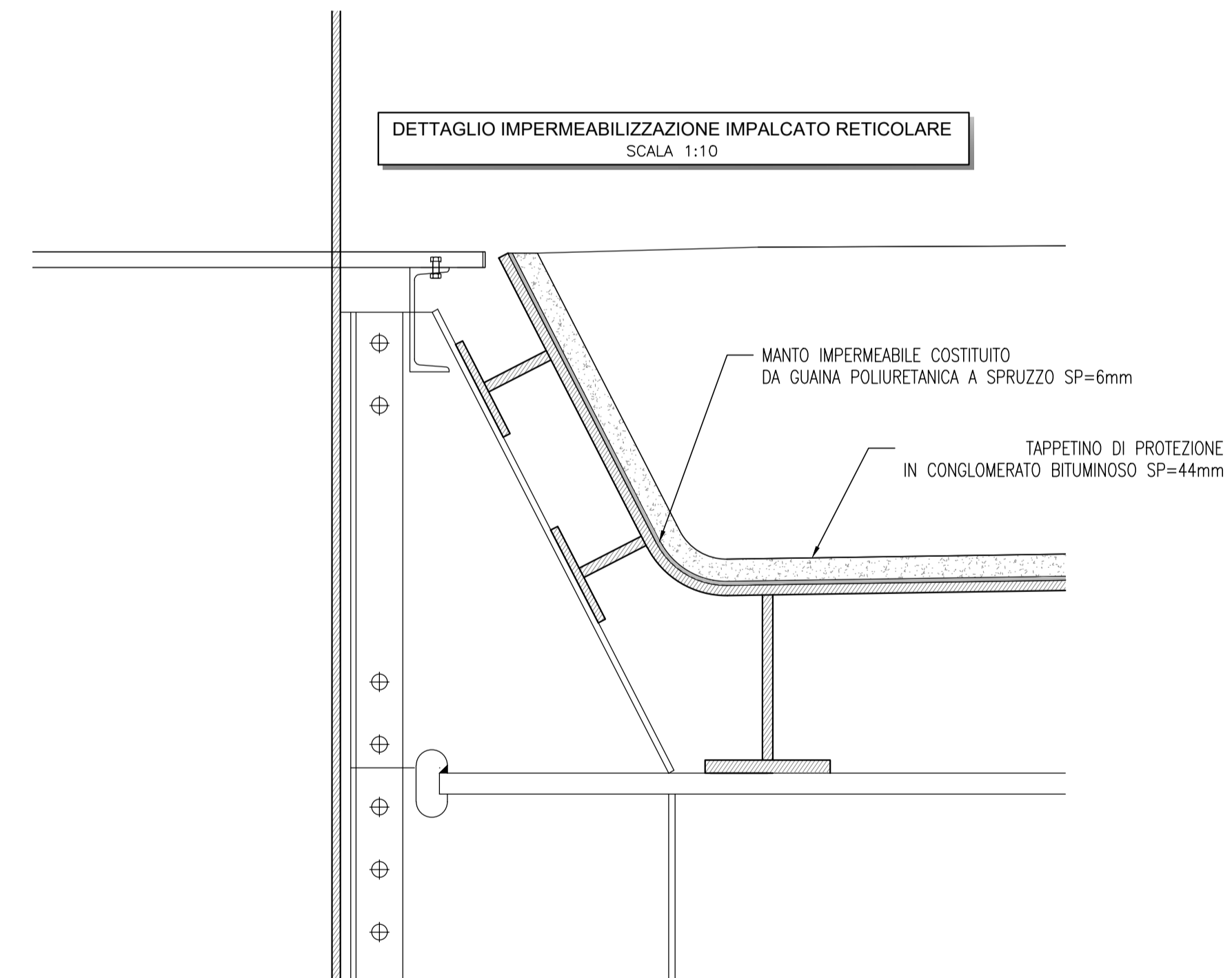
SEZIONE TRASVERSALE



DETTAGLIO A
SCALA 1:10
(misure in mm)



DETTAGLIO IMPERMEABILIZZAZIONE IMPALCATO RETICOLARE
SCALA 1:10



COMMITTENTE:

DIREZIONE LAVORI:

APPALTATORE: MANDATARIA: MANDANTI:

PROGETTAZIONE: MANDATARIA: MANDANTI:

PROGETTO ESECUTIVO - PARTE B
DIRETTRICE FERROVIARIA MESSINA - CATANIA - PALERMO
NUOVO COLLEGAMENTO PALERMO - CATANIA
TRATTA DITTAINO - CATENANUOVA

VIADOTTI
V116 - Singolo binario - L= 110 m (2x55 acc via inf) - 16+570.14 - 16+680.42
V116
Particolari costruttivi - Parapetti e impermeabilizzazione

APPALTATORE	DIRETTORE DELLA PROGETTAZIONE	PROGETTISTA
Il Direttore Tecnico Ing. P. PAGLINI	Il responsabile integrazione fra le varie prestazioni specialistiche Ing. A. DAMIANI	Ing. A. DAMIANI

COMMESSA LOTTO FASE ENTE TIPO DOC. OPERA/DISCIPLINA Progr. REV. SCALA:

RS7Z 50 E ZZ BZ V11600 004 B Varie

Rev.	Descrizione	Redatto	Data	Verificato	Data	Approvato	Data	Autorizzato Data
A	PRIMA EMISSIONE	MILAZZO	10/04/23	COMAITA	11/04/23	DAMIANI	12/04/23	Ing. A. DAMIANI
B	SECONDA EMISSIONE	MILAZZO	25/09/2023	COMAITA	26/09/2023	DAMIANI	27/09/2023	