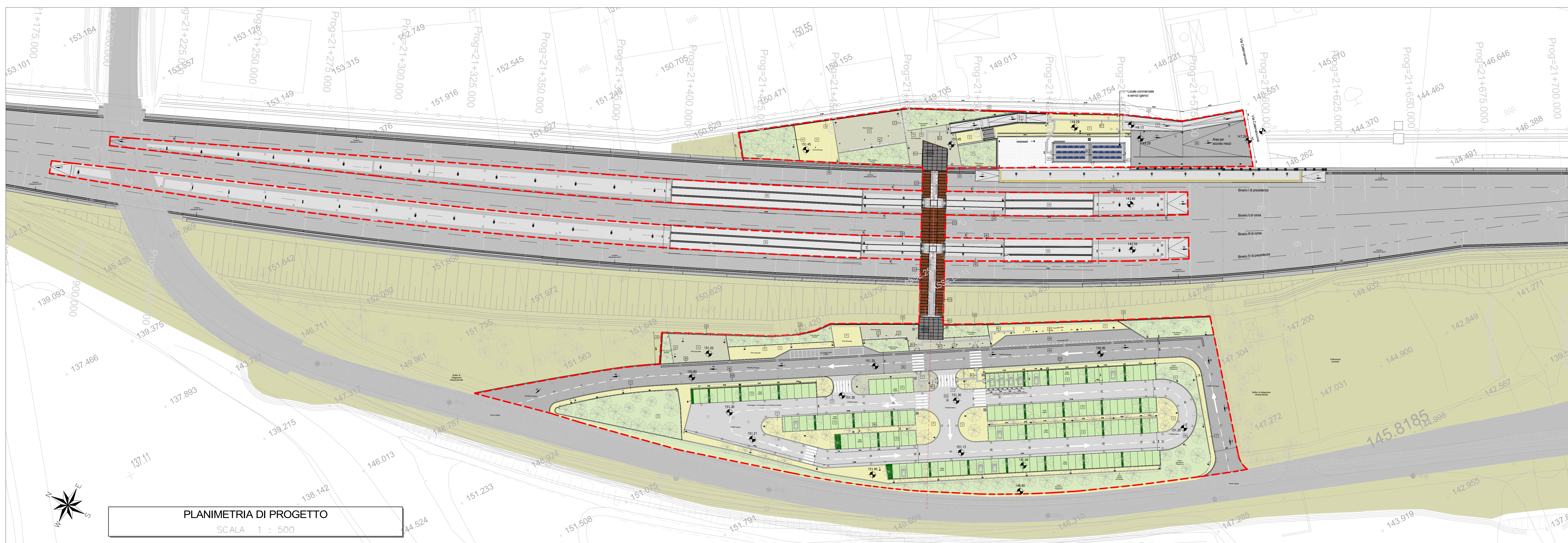
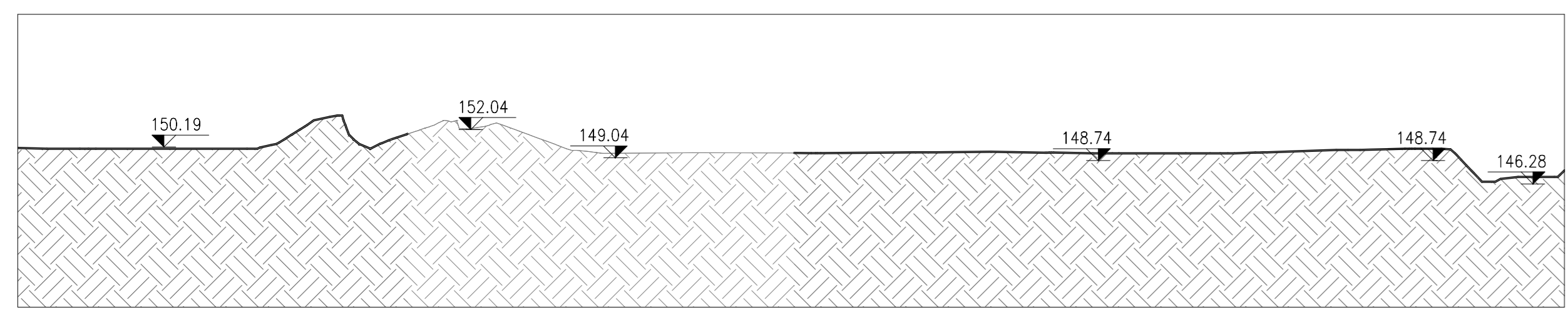




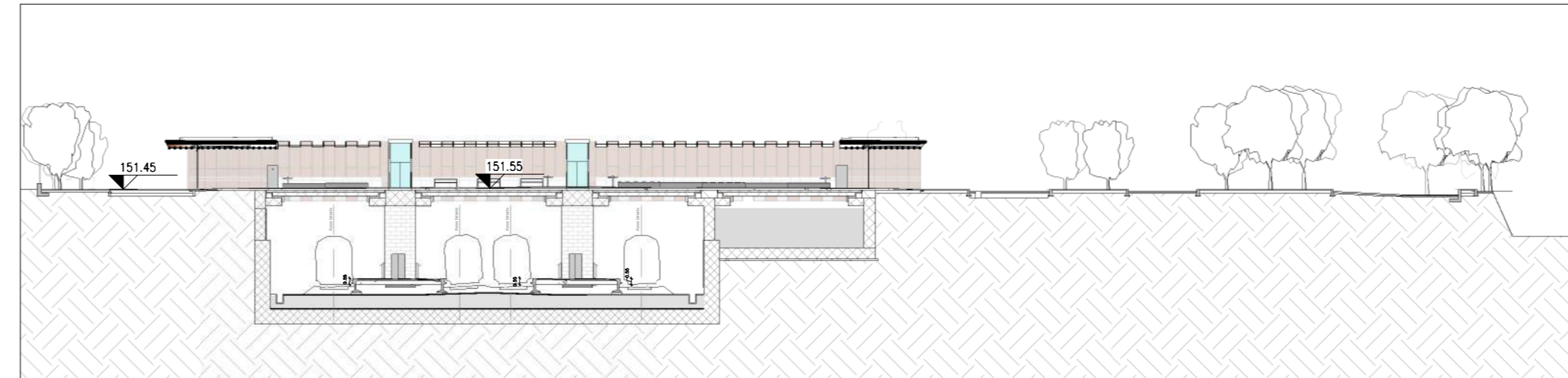
PLANIMETRIA STATO DI FATTO  
SCALA 1 : 500



PLANIMETRIA DI PROGETTO  
SCALA 1 : 500



PROFILO ANTE OPERAM  
SCALA 1 : 500



PROFILO POST OPERAM  
SCALA 1 : 500

ABACO INTERVENTI		ABACO FINISSI	
m2	SUPERFICIE	T	INFISSI
h	N - ALTEZZA NETTA AMBIENTE	(M)	FINITURE
v	H - FINITURA PAVIMENTO		
b	V - FINITURA PARETI (1)		
s	S - FINITURA SOFFITTO		

CHIUSURE ORIZZONTALI		INFISSI	
B1	PANNELLI IN FIBRA CEMENTATA CON RINFORZO IN ACCIAIO E ARMATURA IN ACCIAIO SODALCATO E VERNICIATO.	P1	PORTA AEREA IN FIBRA CEMENTATA CON RINFORZO IN ACCIAIO SODALCATO E VERNICIATO.
B2	PANNELLI IN FIBRA CEMENTATA CON RINFORZO IN ACCIAIO SODALCATO E VERNICIATO.	P2	PORTA AEREA IN FIBRA CEMENTATA CON RINFORZO IN ACCIAIO SODALCATO E VERNICIATO.
B3	PANNELLI IN FIBRA CEMENTATA CON RINFORZO IN ACCIAIO SODALCATO E VERNICIATO.	P3	PORTA AEREA IN FIBRA CEMENTATA CON RINFORZO IN ACCIAIO SODALCATO E VERNICIATO.
B4	PANNELLI IN FIBRA CEMENTATA CON RINFORZO IN ACCIAIO SODALCATO E VERNICIATO.	P4	PORTA AEREA IN FIBRA CEMENTATA CON RINFORZO IN ACCIAIO SODALCATO E VERNICIATO.
B5	PANNELLI IN FIBRA CEMENTATA CON RINFORZO IN ACCIAIO SODALCATO E VERNICIATO.	P5	PORTA AEREA IN FIBRA CEMENTATA CON RINFORZO IN ACCIAIO SODALCATO E VERNICIATO.
B6	PANNELLI IN FIBRA CEMENTATA CON RINFORZO IN ACCIAIO SODALCATO E VERNICIATO.	P6	PORTA AEREA IN FIBRA CEMENTATA CON RINFORZO IN ACCIAIO SODALCATO E VERNICIATO.
B7	PANNELLI IN FIBRA CEMENTATA CON RINFORZO IN ACCIAIO SODALCATO E VERNICIATO.	P7	PORTA AEREA IN FIBRA CEMENTATA CON RINFORZO IN ACCIAIO SODALCATO E VERNICIATO.
B8	PANNELLI IN FIBRA CEMENTATA CON RINFORZO IN ACCIAIO SODALCATO E VERNICIATO.	P8	PORTA AEREA IN FIBRA CEMENTATA CON RINFORZO IN ACCIAIO SODALCATO E VERNICIATO.
B9	PANNELLI IN FIBRA CEMENTATA CON RINFORZO IN ACCIAIO SODALCATO E VERNICIATO.	P9	PORTA AEREA IN FIBRA CEMENTATA CON RINFORZO IN ACCIAIO SODALCATO E VERNICIATO.
B10	PANNELLI IN FIBRA CEMENTATA CON RINFORZO IN ACCIAIO SODALCATO E VERNICIATO.	P10	PORTA AEREA IN FIBRA CEMENTATA CON RINFORZO IN ACCIAIO SODALCATO E VERNICIATO.
B11	PANNELLI IN FIBRA CEMENTATA CON RINFORZO IN ACCIAIO SODALCATO E VERNICIATO.	P11	PORTA AEREA IN FIBRA CEMENTATA CON RINFORZO IN ACCIAIO SODALCATO E VERNICIATO.
B12	PANNELLI IN FIBRA CEMENTATA CON RINFORZO IN ACCIAIO SODALCATO E VERNICIATO.	P12	PORTA AEREA IN FIBRA CEMENTATA CON RINFORZO IN ACCIAIO SODALCATO E VERNICIATO.

FINITURE PARETI		OPERE METALLICHE	
V1	INTONACO A GESSO SOTTO INTONACO A CRETA TRATTATO CON BRUCIATO DI COCCO PER IL TRATTAMENTO ANTICEDENTE ALLE STAGIONI UMIDE.	C1	CANTIERE IN PANELLO COMPOSITO DI 60x120x40x100mm IN ALLUMINIO.
V2	INTONACO A GESSO SOTTO INTONACO A CRETA TRATTATO CON BRUCIATO DI COCCO PER IL TRATTAMENTO ANTICEDENTE ALLE STAGIONI UMIDE.	C2	SOLAI IN ALLUMINIO PRECOMPRESI CON TRUSSATA IN ACCIAIO SODALCATO.
V3	INTONACO A GESSO SOTTO INTONACO A CRETA TRATTATO CON BRUCIATO DI COCCO PER IL TRATTAMENTO ANTICEDENTE ALLE STAGIONI UMIDE.	C3	SOLAI IN ALLUMINIO PRECOMPRESI CON TRUSSATA IN ACCIAIO SODALCATO.
V4	INTONACO A GESSO SOTTO INTONACO A CRETA TRATTATO CON BRUCIATO DI COCCO PER IL TRATTAMENTO ANTICEDENTE ALLE STAGIONI UMIDE.	C4	SCALINATA IN ALLUMINIO PRECOMPRESI CON TRUSSATA IN ACCIAIO SODALCATO.
V5	INTONACO A GESSO SOTTO INTONACO A CRETA TRATTATO CON BRUCIATO DI COCCO PER IL TRATTAMENTO ANTICEDENTE ALLE STAGIONI UMIDE.	C5	SCALINATA IN ALLUMINIO PRECOMPRESI CON TRUSSATA IN ACCIAIO SODALCATO.
V6	INTONACO A GESSO SOTTO INTONACO A CRETA TRATTATO CON BRUCIATO DI COCCO PER IL TRATTAMENTO ANTICEDENTE ALLE STAGIONI UMIDE.	C6	SCALINATA IN ALLUMINIO PRECOMPRESI CON TRUSSATA IN ACCIAIO SODALCATO.
V7	INTONACO A GESSO SOTTO INTONACO A CRETA TRATTATO CON BRUCIATO DI COCCO PER IL TRATTAMENTO ANTICEDENTE ALLE STAGIONI UMIDE.	C7	SCALINATA IN ALLUMINIO PRECOMPRESI CON TRUSSATA IN ACCIAIO SODALCATO.
V8	INTONACO A GESSO SOTTO INTONACO A CRETA TRATTATO CON BRUCIATO DI COCCO PER IL TRATTAMENTO ANTICEDENTE ALLE STAGIONI UMIDE.	C8	SCALINATA IN ALLUMINIO PRECOMPRESI CON TRUSSATA IN ACCIAIO SODALCATO.
V9	INTONACO A GESSO SOTTO INTONACO A CRETA TRATTATO CON BRUCIATO DI COCCO PER IL TRATTAMENTO ANTICEDENTE ALLE STAGIONI UMIDE.	C9	SCALINATA IN ALLUMINIO PRECOMPRESI CON TRUSSATA IN ACCIAIO SODALCATO.
V10	INTONACO A GESSO SOTTO INTONACO A CRETA TRATTATO CON BRUCIATO DI COCCO PER IL TRATTAMENTO ANTICEDENTE ALLE STAGIONI UMIDE.	C10	SCALINATA IN ALLUMINIO PRECOMPRESI CON TRUSSATA IN ACCIAIO SODALCATO.

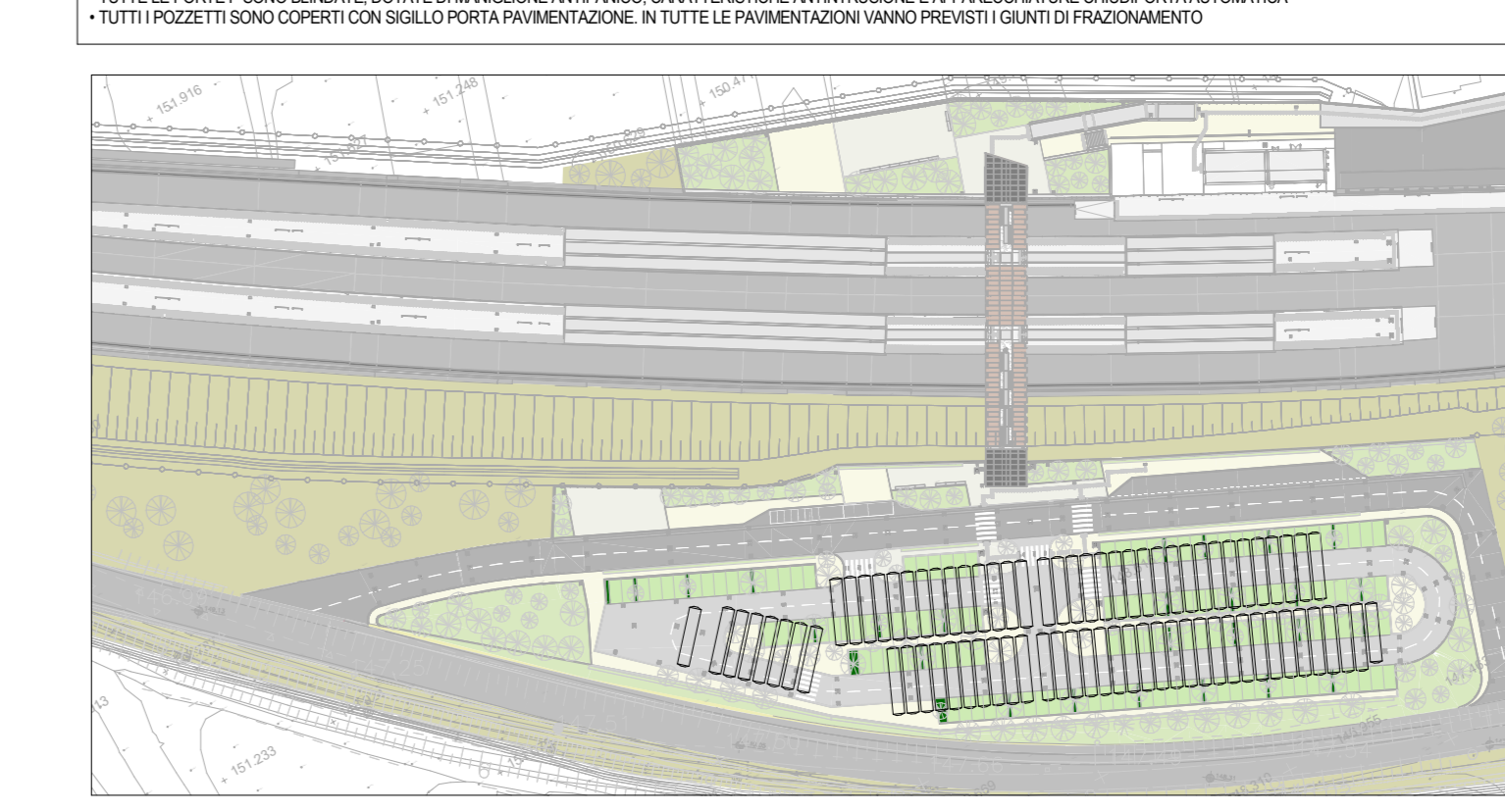
FINITURE SOFFITTO		GIUNTI, SOGLIE, CORDOLI	
S1	INTONACO A GESSO SOTTO INTONACO A CRETA TRATTATO CON BRUCIATO DI COCCO PER IL TRATTAMENTO ANTICEDENTE ALLE STAGIONI UMIDE.	G1	GIUNTI E SOGLIE IN ALLUMINIO PRECOMPRESI CON TRUSSATA IN ACCIAIO SODALCATO.
S2	INTONACO A GESSO SOTTO INTONACO A CRETA TRATTATO CON BRUCIATO DI COCCO PER IL TRATTAMENTO ANTICEDENTE ALLE STAGIONI UMIDE.	G2	GIUNTI E SOGLIE IN ALLUMINIO PRECOMPRESI CON TRUSSATA IN ACCIAIO SODALCATO.
S3	INTONACO A GESSO SOTTO INTONACO A CRETA TRATTATO CON BRUCIATO DI COCCO PER IL TRATTAMENTO ANTICEDENTE ALLE STAGIONI UMIDE.	G3	GIUNTI E SOGLIE IN ALLUMINIO PRECOMPRESI CON TRUSSATA IN ACCIAIO SODALCATO.
S4	INTONACO A GESSO SOTTO INTONACO A CRETA TRATTATO CON BRUCIATO DI COCCO PER IL TRATTAMENTO ANTICEDENTE ALLE STAGIONI UMIDE.	G4	GIUNTI E SOGLIE IN ALLUMINIO PRECOMPRESI CON TRUSSATA IN ACCIAIO SODALCATO.
S5	INTONACO A GESSO SOTTO INTONACO A CRETA TRATTATO CON BRUCIATO DI COCCO PER IL TRATTAMENTO ANTICEDENTE ALLE STAGIONI UMIDE.	G5	GIUNTI E SOGLIE IN ALLUMINIO PRECOMPRESI CON TRUSSATA IN ACCIAIO SODALCATO.

FINITURE COPERTURE		ARREDI URBANI	
D1	PANNELLI IN FIBRA CEMENTATA CON RINFORZO IN ACCIAIO SODALCATO E VERNICIATO.	A1	PANNELLI IN FIBRA CEMENTATA CON RINFORZO IN ACCIAIO SODALCATO E VERNICIATO.
D2	PANNELLI IN FIBRA CEMENTATA CON RINFORZO IN ACCIAIO SODALCATO E VERNICIATO.	A2	PANNELLI IN FIBRA CEMENTATA CON RINFORZO IN ACCIAIO SODALCATO E VERNICIATO.
D3	PANNELLI IN FIBRA CEMENTATA CON RINFORZO IN ACCIAIO SODALCATO E VERNICIATO.	A3	PANNELLI IN FIBRA CEMENTATA CON RINFORZO IN ACCIAIO SODALCATO E VERNICIATO.
D4	PANNELLI IN FIBRA CEMENTATA CON RINFORZO IN ACCIAIO SODALCATO E VERNICIATO.	A4	PANNELLI IN FIBRA CEMENTATA CON RINFORZO IN ACCIAIO SODALCATO E VERNICIATO.
D5	PANNELLI IN FIBRA CEMENTATA CON RINFORZO IN ACCIAIO SODALCATO E VERNICIATO.	A5	PANNELLI IN FIBRA CEMENTATA CON RINFORZO IN ACCIAIO SODALCATO E VERNICIATO.
D6	PANNELLI IN FIBRA CEMENTATA CON RINFORZO IN ACCIAIO SODALCATO E VERNICIATO.	A6	PANNELLI IN FIBRA CEMENTATA CON RINFORZO IN ACCIAIO SODALCATO E VERNICIATO.

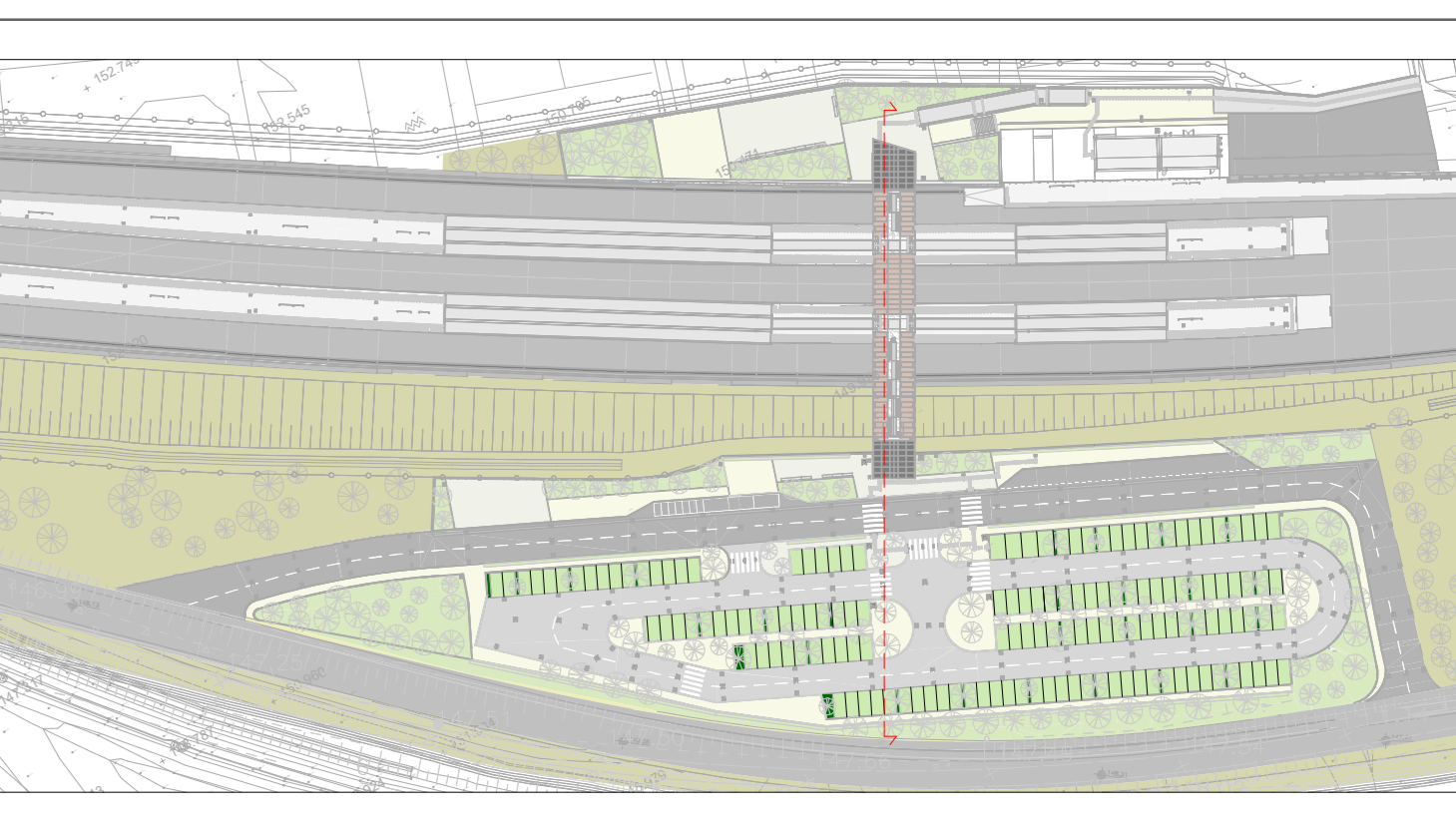
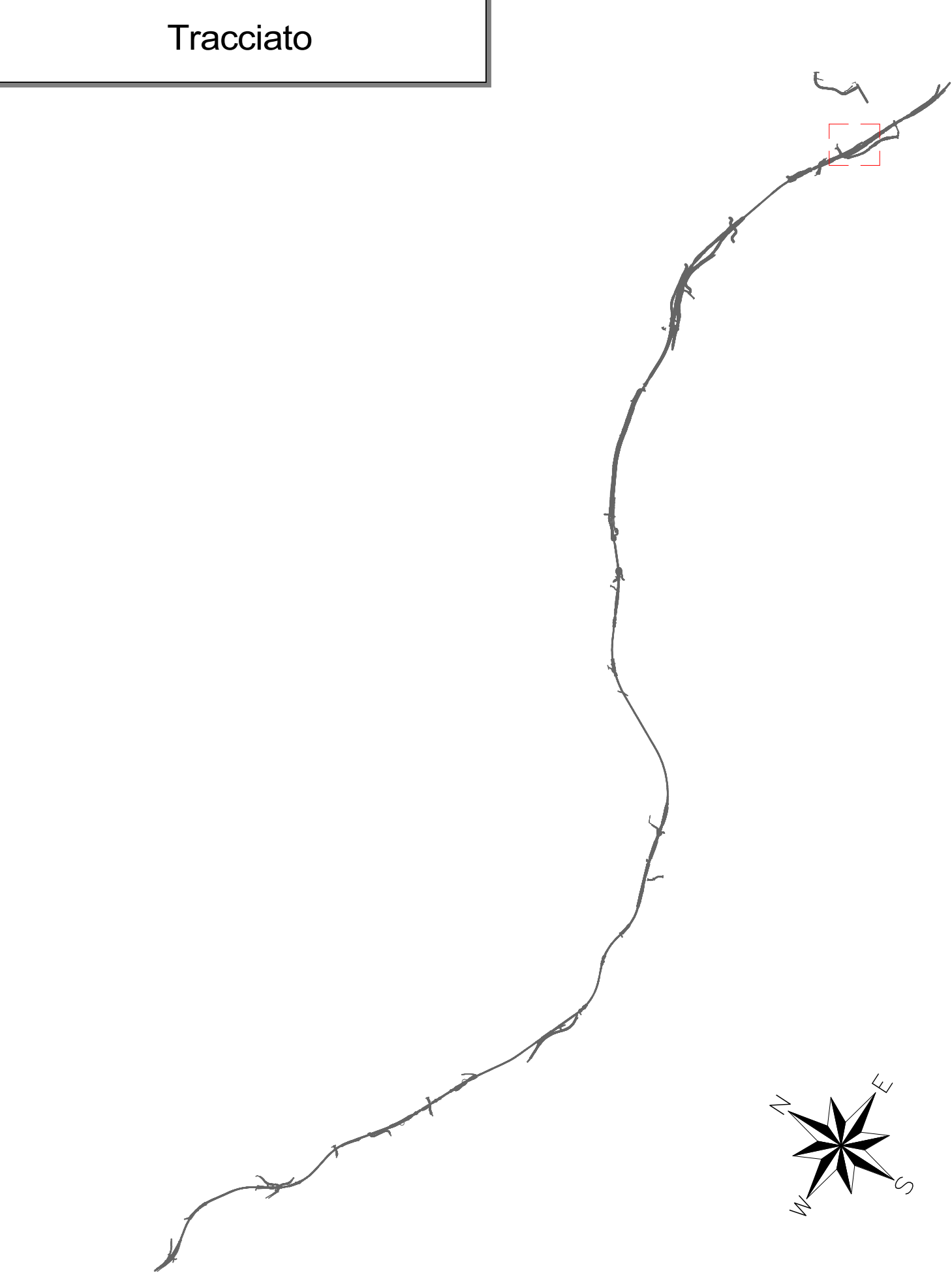
SISTEMAZIONI ESTERNE		MURATURE	
T1	PANNELLI IN FIBRA CEMENTATA CON RINFORZO IN ACCIAIO SODALCATO E VERNICIATO.	M1	MURATURE IN FIBRA CEMENTATA CON RINFORZO IN ACCIAIO SODALCATO E VERNICIATO.
T2	PANNELLI IN FIBRA CEMENTATA CON RINFORZO IN ACCIAIO SODALCATO E VERNICIATO.	M2	MURATURE IN FIBRA CEMENTATA CON RINFORZO IN ACCIAIO SODALCATO E VERNICIATO.
T3	PANNELLI IN FIBRA CEMENTATA CON RINFORZO IN ACCIAIO SODALCATO E VERNICIATO.	M3	MURATURE IN FIBRA CEMENTATA CON RINFORZO IN ACCIAIO SODALCATO E VERNICIATO.
T4	PANNELLI IN FIBRA CEMENTATA CON RINFORZO IN ACCIAIO SODALCATO E VERNICIATO.	M4	MURATURE IN FIBRA CEMENTATA CON RINFORZO IN ACCIAIO SODALCATO E VERNICIATO.
T5	PANNELLI IN FIBRA CEMENTATA CON RINFORZO IN ACCIAIO SODALCATO E VERNICIATO.	M5	MURATURE IN FIBRA CEMENTATA CON RINFORZO IN ACCIAIO SODALCATO E VERNICIATO.

NOTE

- 1. Piano di copertura allineato al massiccio murario del DM 18/02/2007 art. 120 e in accordo con il progetto di rifiniture per un maggiore appetibilità.
- 2. Tutte le opere dovranno essere in regola con il DM 18/02/2007 art. 120 e in accordo con il progetto di rifiniture per un maggiore appetibilità.
- 3. Il progetto è valido fino al 31/03/2025.
- 4. Il presente progetto è valido fino al 31/03/2025.
- 5. Tutti i lavori dovranno essere realizzati in conformità con il progetto di rifiniture per un maggiore appetibilità.
- 6. Il presente progetto è valido fino al 31/03/2025.
- 7. Tutti i lavori dovranno essere realizzati in conformità con il progetto di rifiniture per un maggiore appetibilità.
- 8. Il presente progetto è valido fino al 31/03/2025.
- 9. Tutti i lavori dovranno essere realizzati in conformità con il progetto di rifiniture per un maggiore appetibilità.
- 10. Il presente progetto è valido fino al 31/03/2025.



Planimetria ingombro vasche  
SCALA 1 : 1500



Keyplan  
SCALA 1 : 1500

COMMITTENTE:  
GRUPPO FERROVIE DELLO STATO

DIRETTORE LAVORI:  
ITALFERR

APPALTATORE: RIZZANI DE GIOI, manelli, SACALIN

PROGETTAZIONE: Lombardi, FVM, CCM

PROGETTO ESECUTIVO - PARTE B

DIRETTRICE FERROVIARIA MESSINA - CATANIA - PALERMO  
NUOVO COLLEGAMENTO PALERMO - CATANIA  
TRATTA DITTAINO - CATENANUOVA

STAZIONE DI CATENANUOVA  
Opere architettoniche  
FV01 - Planimetria generale ante e post operam e profili

APPALTATORE	DIRETTORE DELLA PROGETTAZIONE	PROGETTISTA
8 Direzione Tecnica Ing. P. PAGLIA	8 Direzione Tecnica Ing. A. DIMONA	8 Direzione Tecnica Ing. A. DIMONA

COMMESSA: RS72Z  
LOTTO: 50  
FASE: E  
INTE: Z1  
TPO DOC: FV0100  
OPERA DESCRIZIONE: P.08  
PROGR: 002  
REV: B  
SCALA: 1:500

REV.	DESCRIZIONE	DATA	VERIFICATO	DATA	APPROVATO	DATA	AUTORIZZATO
A	EMERSONE ESISTENZIALE	04/06/2023	04/06/2023	15/06/2023	04/06/2023	04/06/2023	Ing. A. DIMONA
B	EMERSONE ESISTENZIALE	04/06/2023	04/06/2023	15/06/2023	04/06/2023	04/06/2023	Ing. A. DIMONA

RS72Z50E22P6V10000208.dwg | I. Ediz. 1720