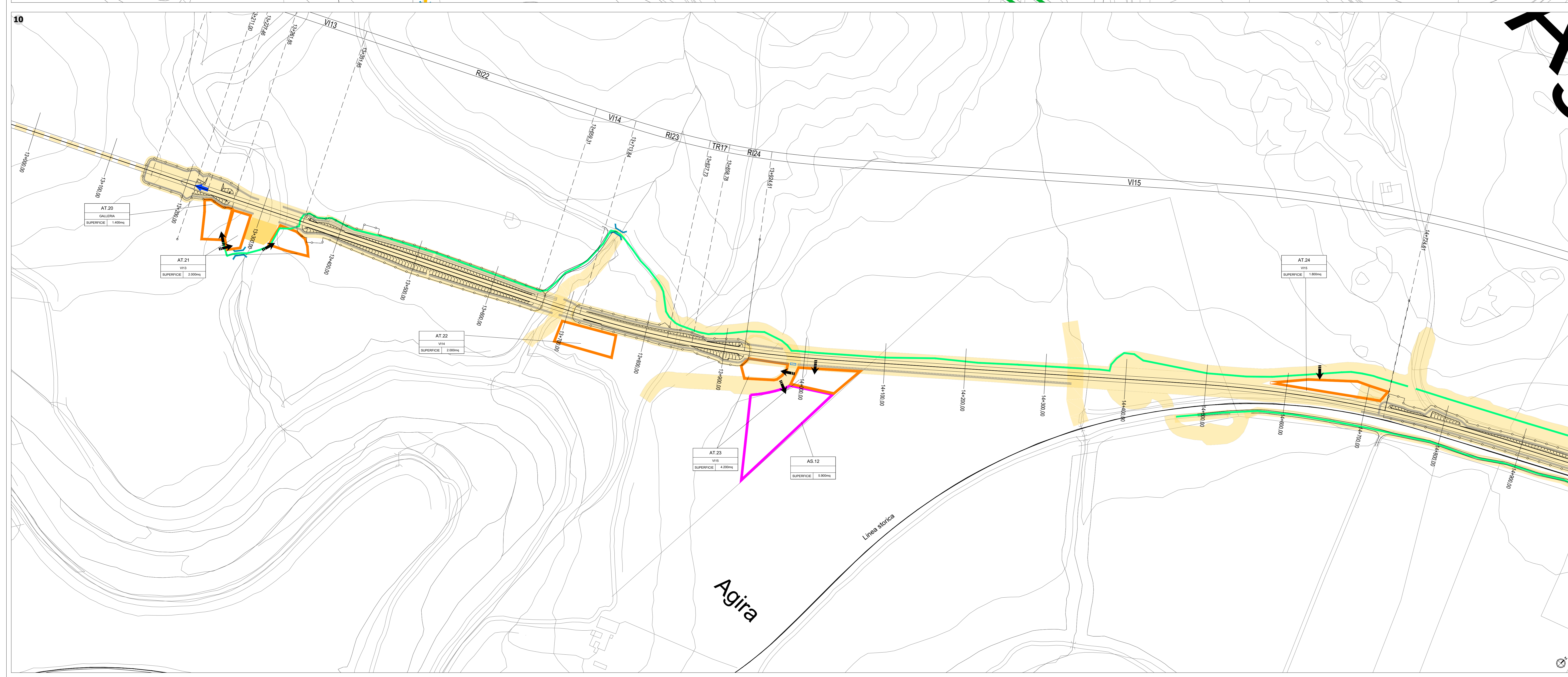
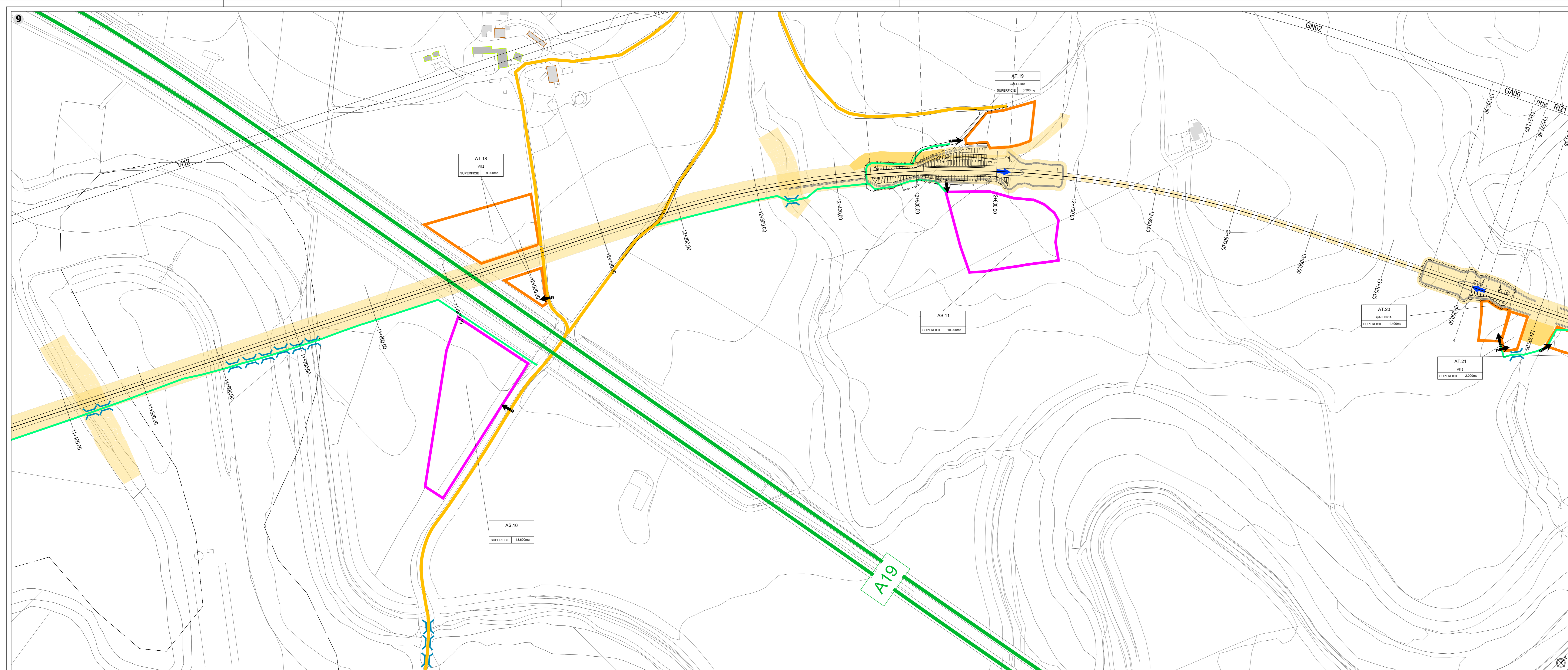


- LEGENDA**
- Opere di linea
  - Linea storica
  - Viabilità primaria
  - Viabilità secondaria
  - Opere viarie connesse
  - Viabilità principale
  - Viabilità locale
  - DT - Deposito terre
  - Area di lavoro
  - Pista di cantiere
  - Accesso ai cantieri
  - Bagnatura area di cantiere
  - Spazzolatura strade
  - Barriere antirumore mobili avanzamento lavori (h=5m)
  - Bagnatura piste di cantiere
  - Sito destinato al trattamento a calce
  - Sito di riserva per trattamento a calce
  - Residenziale
  - Commerciale e Servizi
  - Monumentale, religioso
  - Pertinenza FS
  - Industriale e Artigianale
  - Ruderi, Dismesse, Box e Depositi
  - Edifici in demolizione



COMMITTENTE: **RFI** RETTE FERROVIARIE ITALIANE GRUPPO FERROVIE DELLO STATO ITALIANE

DIREZIONE LAVORI: **ITALFERR** GRUPPO FERROVIE DELLO STATO ITALIANE

APPALTATORE: MANDATARIA **RIZZANI DE ECCHER** MANDANTI **manelli** **SACAIM** VENEZIA

PROGETTAZIONE: MANDATARIA **Lombardi** MANDANTI **FSM** ingegneria **2CM** ingegneria

**PROGETTO ESECUTIVO - PARTE B**  
**DIRETTRICE FERROVIARIA MESSINA - CATANIA - PALERMO**  
**NUOVO COLLEGAMENTO PALERMO - CATANIA**  
**TRATTA DITTAINO - CATENANUOVA**

**CANTIERIZZAZIONE**  
**PROGETTO AMBIENTALE DELLA CANTIERIZZAZIONE**  
**PLANIMETRIA LOCALIZZAZIONE INTERVENTI DI MITIGAZIONE - Tav. 5 di 8**

APPALTATORE Ing. P. PAGLINI	DIRETTORE DELLA PROGETTAZIONE Il responsabile integrazione fra le varie prestazioni specialistiche Ing. A. DAMIANI	PROGETTISTA Ing. A. DAMIANI
--------------------------------	--------------------------------------------------------------------------------------------------------------------------	--------------------------------

COMMESSA	LOTTO	FASE	ENTE TIPO DOC.	OPERA/DISCIPLINA	PROGR.	REV.	SCALA:
RS7Z	50	E	ZZ	P6	CA0200	005	A 1:2000

Rev.	Descrizione	Redatto	Data	Verificato	Data	Approvato	Data	Autorizzato	Data
A	EMISSIONE ESECUTIVA	A. Liveretti	10/04/23	M. Benati	11/04/23	A. Damiani	13/04/23	Ing. A. DAMIANI	

File: RSTZ50EZZP6CA0200005-A.dwg n. Elab.: