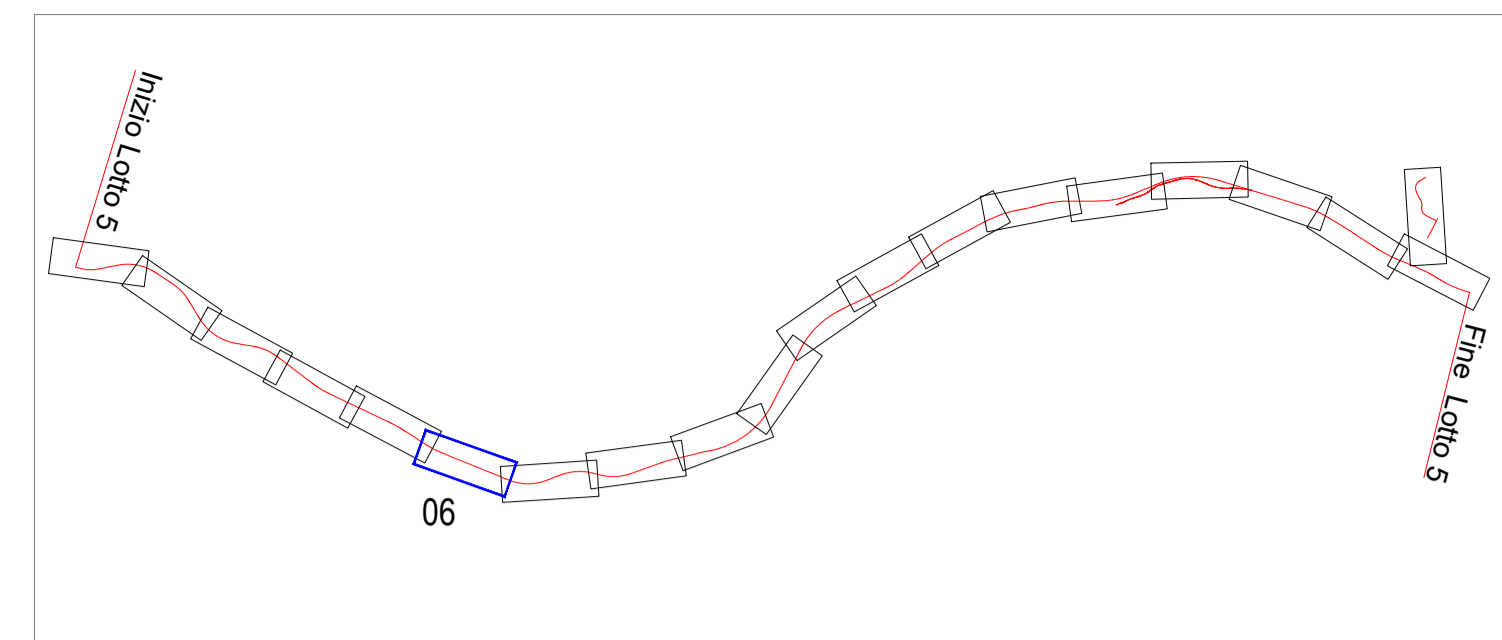
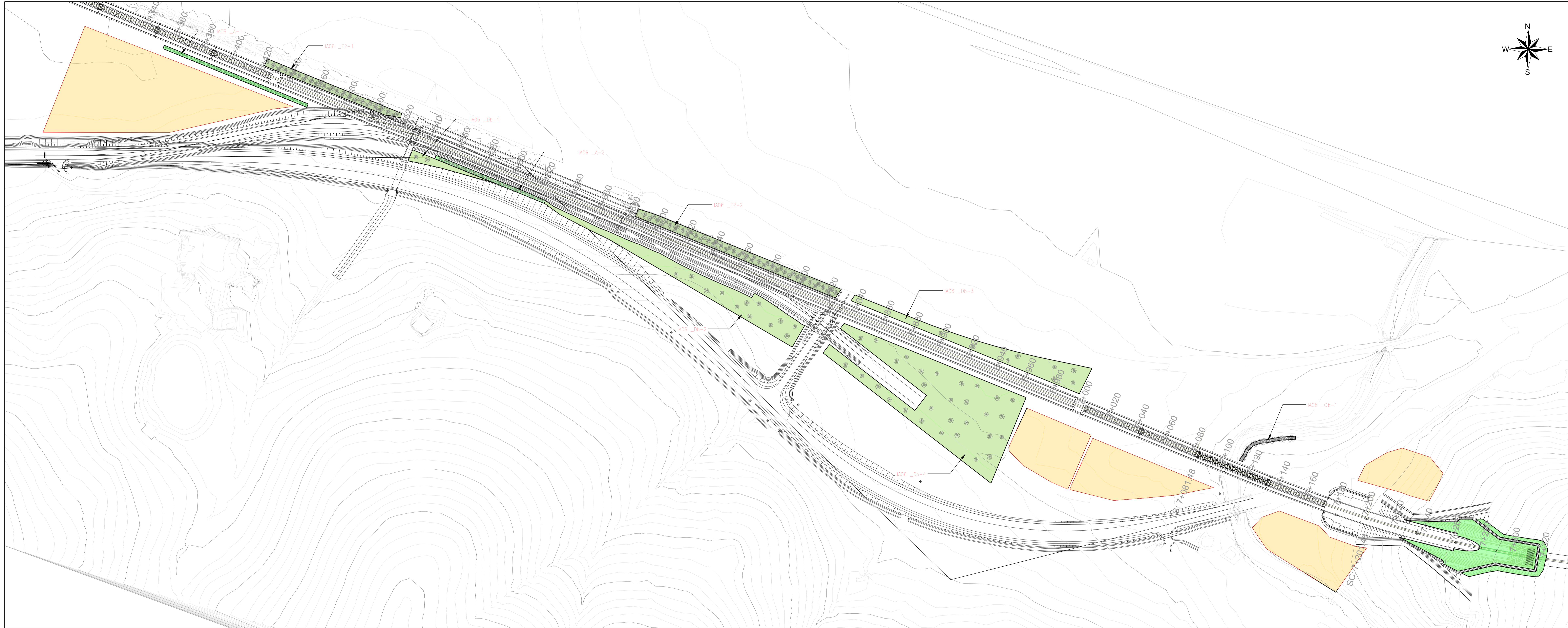


IA06 - Planimetria
SCALA 1 : 1000



LEGENDA

Tipologie interventi a verde

Inerbimento	Opere a verde di stazione
Pacciamatura con lapillo vulcanico	Area di cantiere Ripristino ante-operam
Modulo A - Siepe alta monospecifica	Specie arbustive - Pistacia terebinthus, Terentio
Modulo B - Siepe alta mista	Specie arbustive - Alnus alaternus, Alaterno - Pistacia terebinthus, Terentio
Modulo Ca - Fascia ripariale	Specie arbustive - Populus alba, Pioppo bianco
Modulo Cb - Siepe ripariale	Specie arbustive - Salix purpurea, Salice rosso - Tamarix gallica, Tamerice - Alnus alaternus, Alaterno
Modulo Cc - Fascia ripariale	Specie arbustive - Populus alba, Pioppo bianco
Modulo Da - Prato cespugliato (copertura del 40%)	Specie arbustive - Pistacia lentiscus, Lentisco - Tamarix gallica, Tamerice
Modulo Db - Prato cespugliato (copertura del 20%)	Specie arbustive - Pistacia lentiscus, Lentisco - Tamarix gallica, Tamerice
Modulo E1 - Fascia arboreo-arbustiva (profondità 6 m)	Specie arbustive - Ceratonia siliqua, Carrubo - Pistacia lentiscus, Terentio
Modulo E2 - Fascia arboreo-arbustiva (profondità 4 m)	Specie arbustive - Ceratonia siliqua, Carrubo - Pistacia terebinthus, Terentio

0 10 50 100 mm
1:1 (A1)

WBS7OperaPrincipale	WBS9ParteOpera	Tipo	Conteggio
IA06-Abaco specie arboree e arbustive			
Verde			
IA_MOD_A			
A-1	A-1	Pistacia Terebinthus	34
A-2	A-2	Pistacia Terebinthus	25
IA_MOD_Cb			
Cb-1	Cb-1	Rhamnus alaternus	14
IA06	Cb-1	Salix purpurea	7
IA06	Cb-1	Tamarix Gallica	7
IA_MOD_Db			
Db-1	Db-1	Pistacia Lentiscus	1
IA06	Db-1	Tamarix Gallica	1
Db-2	Db-2	Pistacia Lentiscus	6
IA06	Db-2	Tamarix Gallica	6
Db-3	Db-3	Pistacia Lentiscus	4
IA06	Db-3	Tamarix Gallica	4
Db-4	Db-4	Pistacia Lentiscus	14
IA06	Db-4	Tamarix Gallica	16
IA_MOD_E2			
E2-1	E2-1	Ceratonia siliqua	20
IA06	E2-1	Pistacia Terebinthus	31
E2-2	E2-2	Ceratonia siliqua	31
IA06	E2-2	Pistacia Terebinthus	46
Totale generale: 267			

WBS7OperaPrincipale	WBS9ParteOpera	Nome	Materiale: Area
IA06-Superfici interventi a verde			
IA06	A-1	Inerbimento-1	246.71 m²
IA06	A-2	Inerbimento-2	184.47 m²
: 2			
IA_MOD_Cb			
IA06	Cb-1	Siepe ripariale	89.70 m²
IA_MOD_Db			
IA06	Db-1	Prato cespugliato (copertura del 20%)	202.61 m²

WBS7OperaPrincipale	WBS9ParteOpera	Nome	Materiale: Area
IA06-Superfici interventi a verde			
IA06	Db-2	Prato cespugliato (copertura del 20%)	1836.47 m²
IA06	Db-3	Prato cespugliato (copertura del 20%)	1349.22 m²
IA06	Db-4	Prato cespugliato (copertura del 20%)	4679.45 m²
IA_MOD_Db: 4			
IA_MOD_E2			
IA06	E2-1	Fascia arboreo-arbustiva (profondità 4 m)	495.60 m²
IA06	E2-2	Fascia arboreo-arbustiva (profondità 4 m)	939.75 m²
IA_MOD_E2: 2			
Totale generale: 9			

MODULO C - FORMAZIONI RIPARIALI

Ca - Fascia ripariale Cb - Siepe mista Cc - Macchia

MODULO E - FASCIA ARBOREO ARBUSTIVA

E1 - Profondità 6 mt E2 - Profondità 4 mt

MODULO D - PRATO CESPUGLIATO

Da - Copertura 40% Db - Copertura 20%

lato binari lato binari

Ceratonia siliqua Pistacia Lentiscus Rhamnus alaternus

Pistacia Terebinthus Tamarix Gallica Salix purpurea

ALBERI	Quantità	N. ESSENZE	Quantità	N. ESSENZE
PIOPPO BIANCO - Populus alba	1	1	1	1
ARBUSTI				
SALICE ROSSO - Salix purpurea	120 mq	1	12 mq	1
TAMERICE - Tamarix gallica	1	1	1	1
ALATERNIO - Rhamnus alaternus	1	2	1	1

ALBERI	SUP. E1	ESSENZE E1	SUP. E2	ESSENZE E2
CARRUBO - Ceratonia siliqua	2	2	2	2
ARBUSTI				
LENTISCO - Pistacia lentiscus	120 mq	4	60 mq	2
TAMERICE - Tamarix gallica	120 mq	4	60 mq	2

COMMITTENTE: **RFI** RETE FERROVIARIA ITALIANA GRUPPO FERROVIE DELLO STATO

DIREZIONE LAVORI: **ITALFERR** GRUPPO FERROVIE DELLO STATO

APPALTATORE: MANDATARIA: **RIZZANI DE ECCHER** MANDANTI: **manelli** **SACAIN VENEZIA**

PROGETTAZIONE: MANDATARIA: **Lombardi** MANDANTI: **FM ingegneria** **ECM**

PROGETTO ESECUTIVO - PARTE B
DIRETTRICE FERROVIARIA MESSINA - CATANIA - PALERMO
NUOVO COLLEGAMENTO PALERMO - CATANIA
TRATTA DITTAINO - CATENANUOVA

OPERE A VERDE DI MITIGAZIONE E COMPENSAZIONE
IA16 - Planimetrie degli interventi di mitigazione/compensoazione

APPALTATORE	DIRETTORE DELLA PROGETTAZIONE	PROGETTISTA
Il Direttore Tecnico Ing. P. PAGLIANI	Il responsabile integrazione fra le varie preparazioni specialistiche Ing. A. DAMIANI	

COMMESSA	FASE	ENTE TIPO DOC.	OPERA/DISCIPLINA	PROGR.	REV.	SCALA:
RS7Z	LTO	E	ZZ P17	IA06000	001	A varie

Rev.	Descrizione	Redatto	Data	Verificato	Data	Approvato	Data	Autorizzato	Data
A	EMISSIONE ESECUTIVA	BARRI	10/04/2023	BARRI	11/04/2023	DAMIANI	12/04/2023	Ing. A. DAMIANI	

File: RS7Z50EZZP7IA0600001A.dwg n. Elab.: 2939