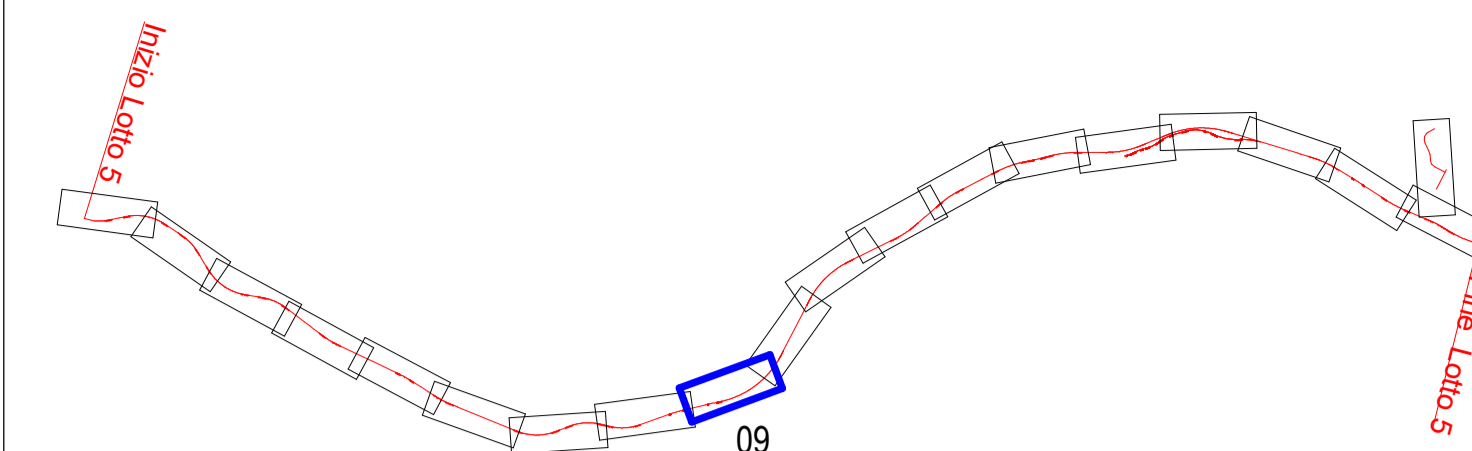
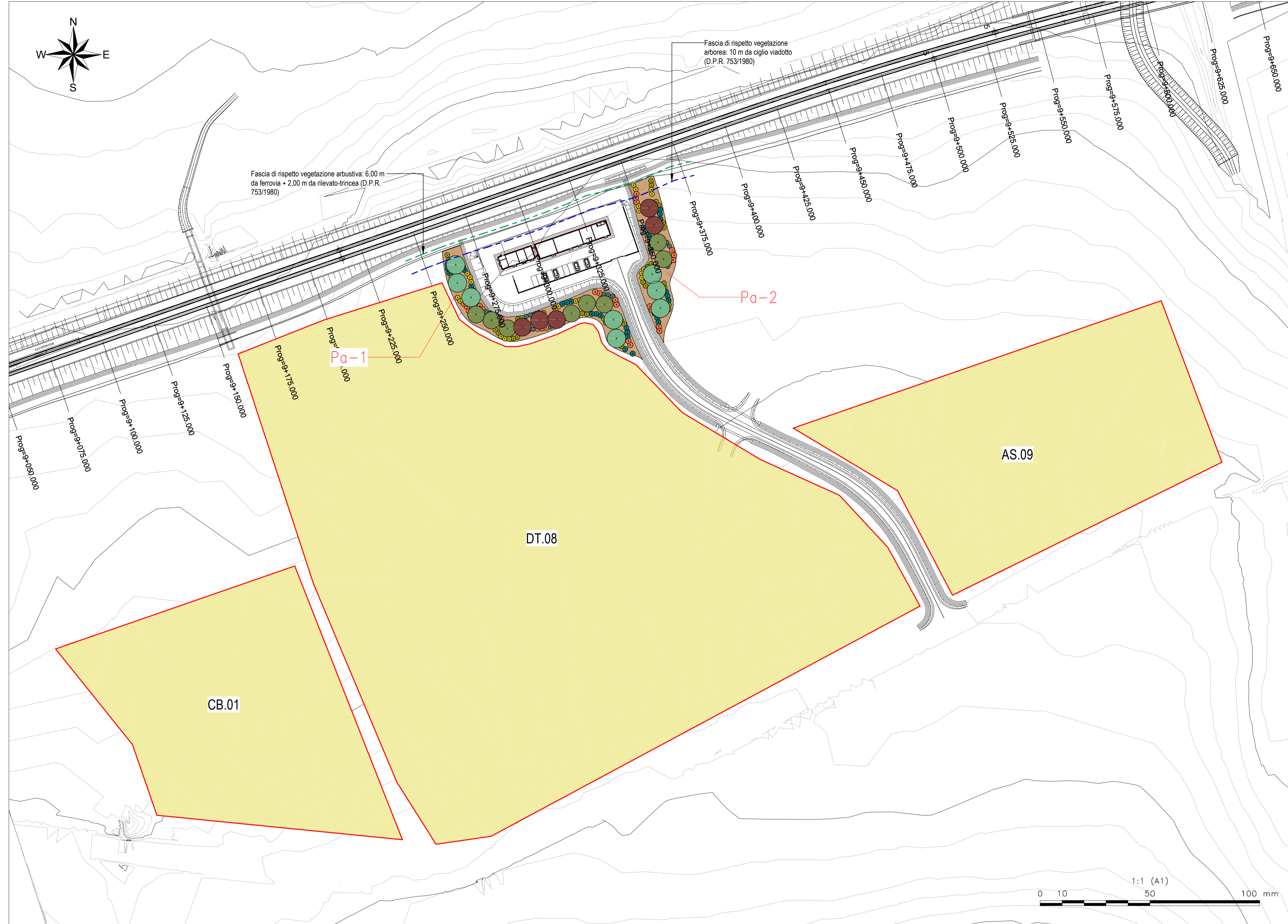


IA09 - Planimetria  
SCALA 1 : 1000

IA09-Abaco specie arboree e arbustive			
WBS7OperaPrincipale	WBS8TrattoOpera	Tipo	Conteggio
IA09			
IA_MOD_Pa			
Pa-1			
IA09	Pa-1	Arbutus_Unedo	6
IA09	Pa-1	Fraxinus_Ornus	5
IA09	Pa-1	Quercus_Pubescens	3
IA09	Pa-1	Phillyrea_Angustifolia	13
IA09	Pa-1	Phillyrea_Latifolia	14
IA09	Pa-1	Pistacia_Lentiscus	20
IA09	Pa-1	Pistacia_Terebinthus	16
IA09	Pa-1	Viburnum_Tinus	18
Pa-2			
IA09	Pa-2	Arbutus_Unedo	2
IA09	Pa-2	Fraxinus_Ornus	3
IA09	Pa-2	Quercus_Pubescens	2
IA09	Pa-2	Phillyrea_Angustifolia	8
IA09	Pa-2	Phillyrea_Latifolia	9
IA09	Pa-2	Pistacia_Lentiscus	14
IA09	Pa-2	Pistacia_Terebinthus	10
IA09	Pa-2	Viburnum_Tinus	12
Totale generale: 155			

IA09-Superfici interventi a verde			
WBS7OperaPrincipale	WBS8TrattoOpera	Descrizione	Materiale: Area
IA09		Ripristino ante-operam	11386.61 m²
IA09		Ripristino ante-operam	44955.75 m²
IA09		Ripristino ante-operam	13072.27 m²
- 3			
IA_MOD_Pa			
IA09	Pa-1	Pacciamatura con lapillo vulcanico	1285.49 m²
IA09	Pa-2	Pacciamatura con lapillo vulcanico	861.33 m²
IA_MOD_Pa: 2			
Totale generale: 5			



**LEGENDA**

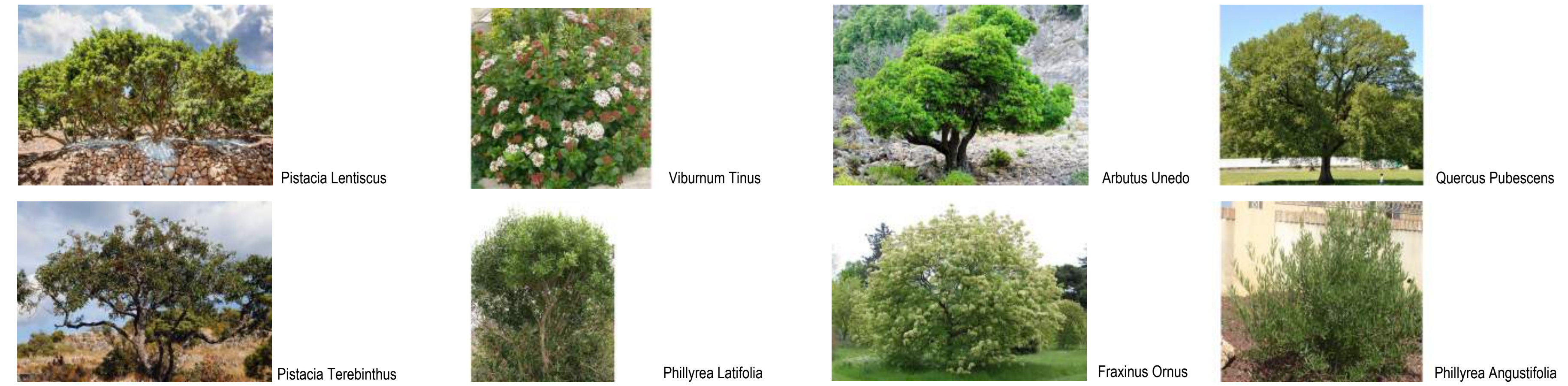
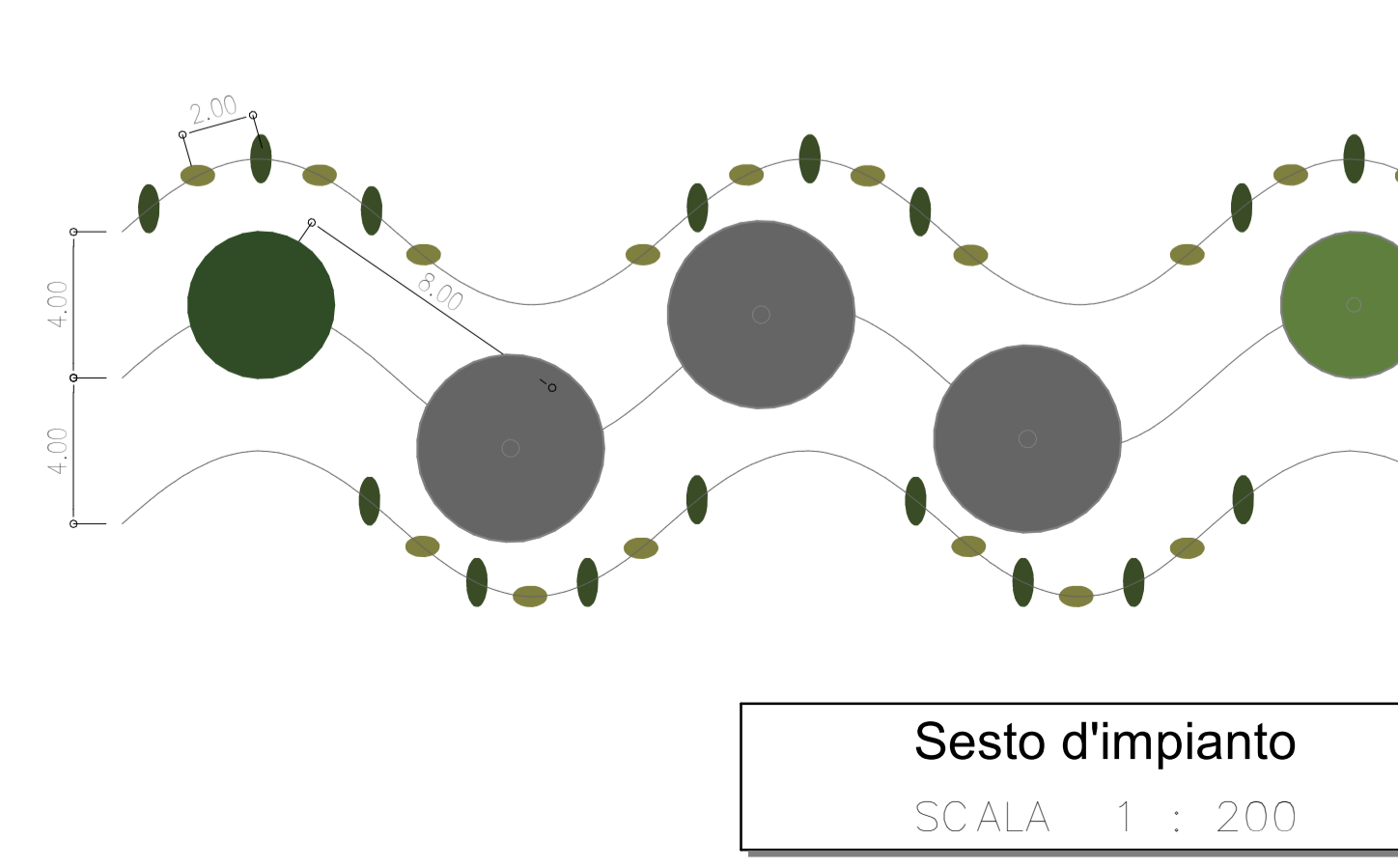
**Tipologie interventi a verde**

Inerimento	Opere a verde di stazione
Pacciamatura con lapillo vulcanico	Arece di cantiere Ripristino ante-operam
Modulo A - Siepe alta monospecifica	Specie arbustive: Pistacia terebinthus, Terebinto
Modulo B - Siepe alta mista	Specie arbustive: Rhamnus alaternus, Alaterno; Pistacia terebinthus, Terebinto
Modulo Ca - Fascia ripariale	Specie arboree: Populus alba, Pioppo bianco; Specie arbustive: Salix purpurea, Salice rosso; Tamara gallica, Tamerice; Rhamnus alaternus, Alaterno
Modulo Cb - Siepe ripariale	Specie arbustive: Salix purpurea, Salice rosso; Tamara gallica, Tamerice; Rhamnus alaternus, Alaterno
Modulo Cc - Fascia ripariale	Specie arboree: Populus alba, Pioppo bianco; Specie arbustive: Salix purpurea, Salice rosso; Tamara gallica, Tamerice; Rhamnus alaternus, Alaterno
Modulo Da - Prato cespugliato (copertura del 40%)	Specie arbustive: Pistacia lentiscus, Lentisco; Tamara gallica, Tamerice
Modulo Db - Prato cespugliato (copertura del 20%)	Specie arbustive: Pistacia lentiscus, Lentisco; Tamara gallica, Tamerice
Modulo E 1 - Fascia arboreo-arbustiva (profondità 6 m)	Specie arboree: Carotana siliqua, Carrubo; Specie arbustive: Pistacia terebinthus, Terebinto
Modulo E 2 - Fascia arboreo-arbustiva (profondità 4 m)	Specie arboree: Carotana siliqua, Carrubo; Specie arbustive: Pistacia terebinthus, Terebinto

**FASCE DI RISPETTO D.P.R. 753/1980**

--- Fascia di rispetto vegetazione arbustiva: 6,00 m da ferrovia + 2,00 m da rilevato-trincea (come da normativa vigente D.P.R. 753/1980)

--- Fascia di rispetto vegetazione arborea: 10,00 m da ciglio viadotto (come da normativa vigente D.P.R. 753/1980)



COMMITTENTE: **RFI** Rete Ferroviaria Italiana Gruppo Ferrovie dello Stato

DIRETTORE LAVORI: **ITALFERR** Gruppo Ferrovie dello Stato

APPALTATORE: MANDATARIA: **RIZZANI DE ECCHER**; MANDANTI: **manelli**, **SACAIM** Venezia

PROGETTAZIONE: MANDATARIA: **Lombardi** Ingegneria S.r.l.; MANDANTI: **FCM** Ingegneria, **2CM** Ingegneria

PROGETTO ESECUTIVO - PARTE B

DIRETTRICE FERROVIARIA MESSINA - CATANIA - PALERMO NUOVO COLLEGAMENTO PALERMO - CATANIA TRATTA DITTAINO - CATENANUOVA

DISEGNO  
OPERE A VERDE DI MITIGAZIONE E COMPENSAZIONE  
IA09 - Planimetrie degli interventi di mitigazione/compensazione

APPALTATORE Il Direttore Tecnico Ing. P. PAGLNI	DIRETTORE DELLA PROGETTAZIONE Il responsabile integrazione fra le varie prestazioni specialistiche Ing. A. DAMIANI	PROGETTISTA
---	--	-------------

COMMESSA: **RS7Z** LOTTO: **50** FASE: **E** ENTE: **ZZ** TIPO DOC.: **P7** OPERA/DISCIPLINA: **IA0000** PROGR.: **009** REV.: **B** SCALA: 1:1000

Rev.	Descrizione	Redatto	Data	Verificato	Data	Approvato	Data	Autorizzato	Data
A	EMISSIONE ESECUTIVA	M. Barni	10/04/2023	M. Biasoli	11/04/2023	A. Damiani	12/04/2023	Ing. A. Damiani	
B	SECONDA EMISSIONE	M. Barni	28/09/2023	M. Biasoli	07/09/2023	A. Damiani	08/09/2023		

RS7250ZZP7IA0000009B.dwg n. Elab.: 3056