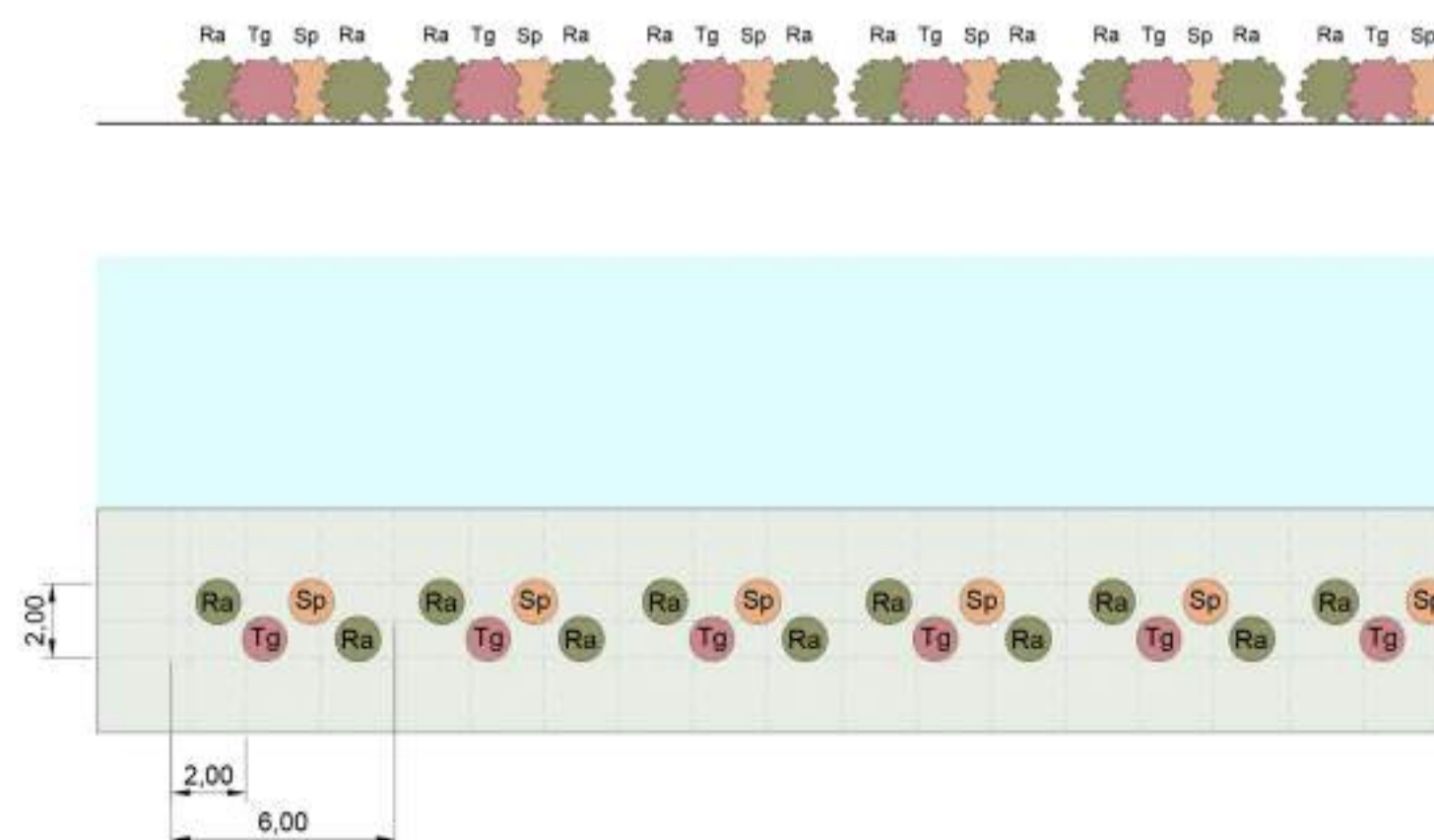


IA14-Abaco specie arboree e arbustive			
WBS7OperaPrincipale	WBS8TrattoOpera	Tipo	Conteggio
Verde			
IA_MOD_Cb			
Cb-1			
IA14	Cb-1	Rhamnus_alaternus	37
IA14	Cb-1	Salix_purpurea	19
IA14	Cb-1	Tamarix_Gallica	19
Cb-2			
IA14	Cb-2	Rhamnus_alaternus	14
IA14	Cb-2	Salix_purpurea	7
IA14	Cb-2	Tamarix_Gallica	7
Cb-3			
IA14	Cb-3	Rhamnus_alaternus	36
IA14	Cb-3	Salix_purpurea	18
IA14	Cb-3	Tamarix_Gallica	18
Cb-4			
IA14	Cb-4	Rhamnus_alaternus	17
IA14	Cb-4	Salix_purpurea	9
IA14	Cb-4	Tamarix_Gallica	9
IA_MOD_Cc			
Cc-1			
IA14	Cc-1	Populus_Alba	14
IA14	Cc-1	Rhamnus_alaternus	15
IA14	Cc-1	Salix_purpurea	15
IA14	Cc-1	Tamarix_Gallica	14
IA_MOD_Da			
Da-1			
IA14	Da-1	Pistacia_Lentiscus	3
IA14	Da-1	Tamarix_Gallica	3
Da-2			
IA14	Da-2	Pistacia_Lentiscus	16
IA14	Da-2	Tamarix_Gallica	16
Totale generale: 306			

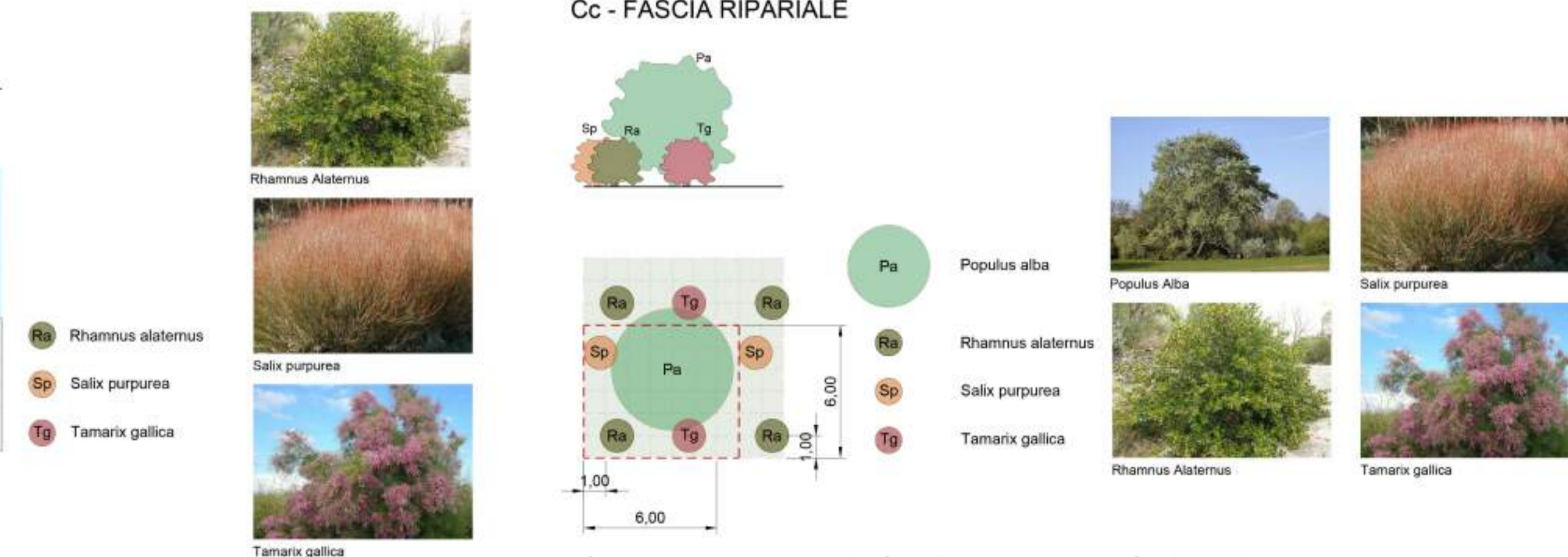
IA14-Superfici interventi a verde			
WBS7OperaPrincipale	WBS8TrattoOpera	Descrizione	Materiale: Area
IA_MOD_Cb			
IA14	Cb-1	Siepe ripariale	252.17 m²
IA14	Cb-2	Siepe ripariale	96.87 m²
IA14	Cb-3	Siepe ripariale	237.93 m²
IA14	Cb-4	Siepe ripariale	112.31 m²
IA_MOD_Cc			
IA14	Cc-1	Fascia ripariale	588.16 m²
IA_MOD_Da			
IA14	Da-1	Prato cespugliato - Copertura 40%	496.80 m²
IA14	Da-2	Prato cespugliato - Copertura 40%	2550.34 m²
IA_MOD_Da: 2			
Totale generale: 7			

Cb - SIEPE MISTA



Sesto di impianto modulo Cb - Siepe mista - Scala 1:200

Cc - FASCIA RIPARIALE

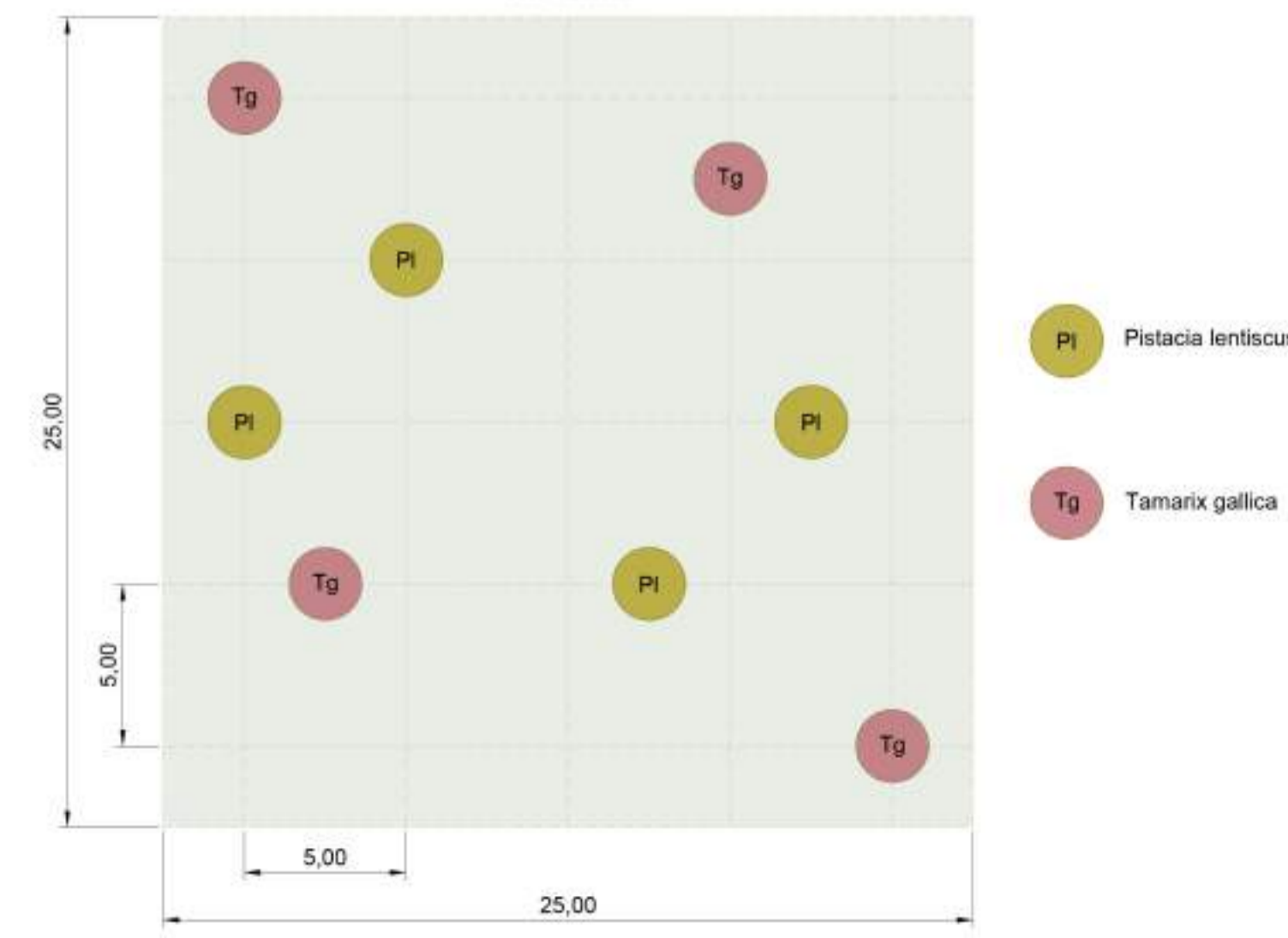


Sesto di impianto modulo Cc - Fascia ripariale - Scala 1:200

Da - PRATO CESPUGLIATO - Copertura 40%



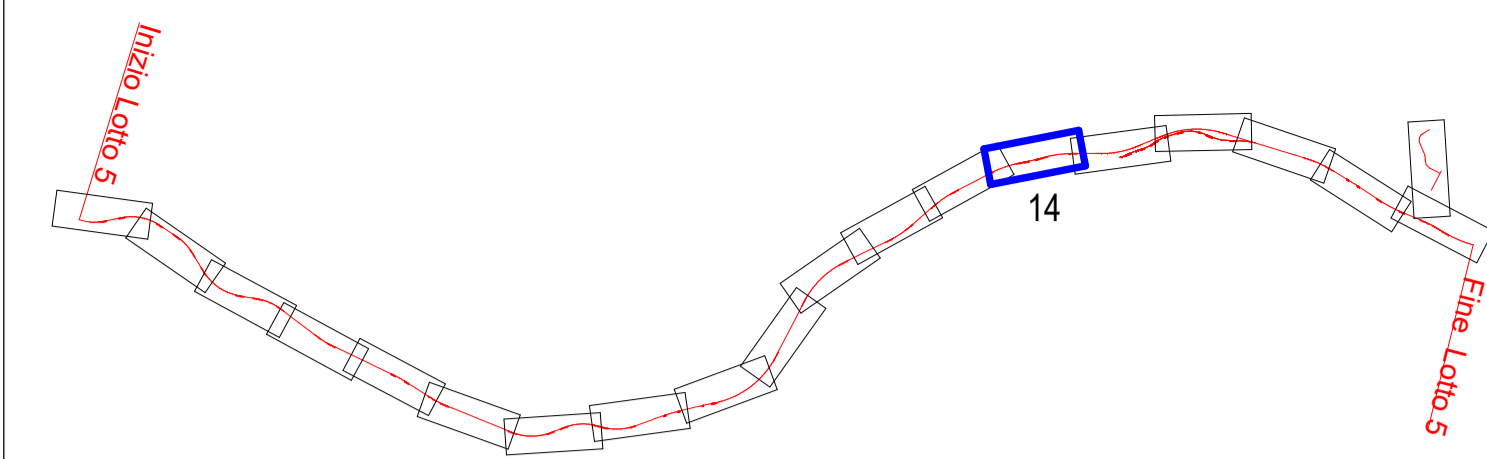
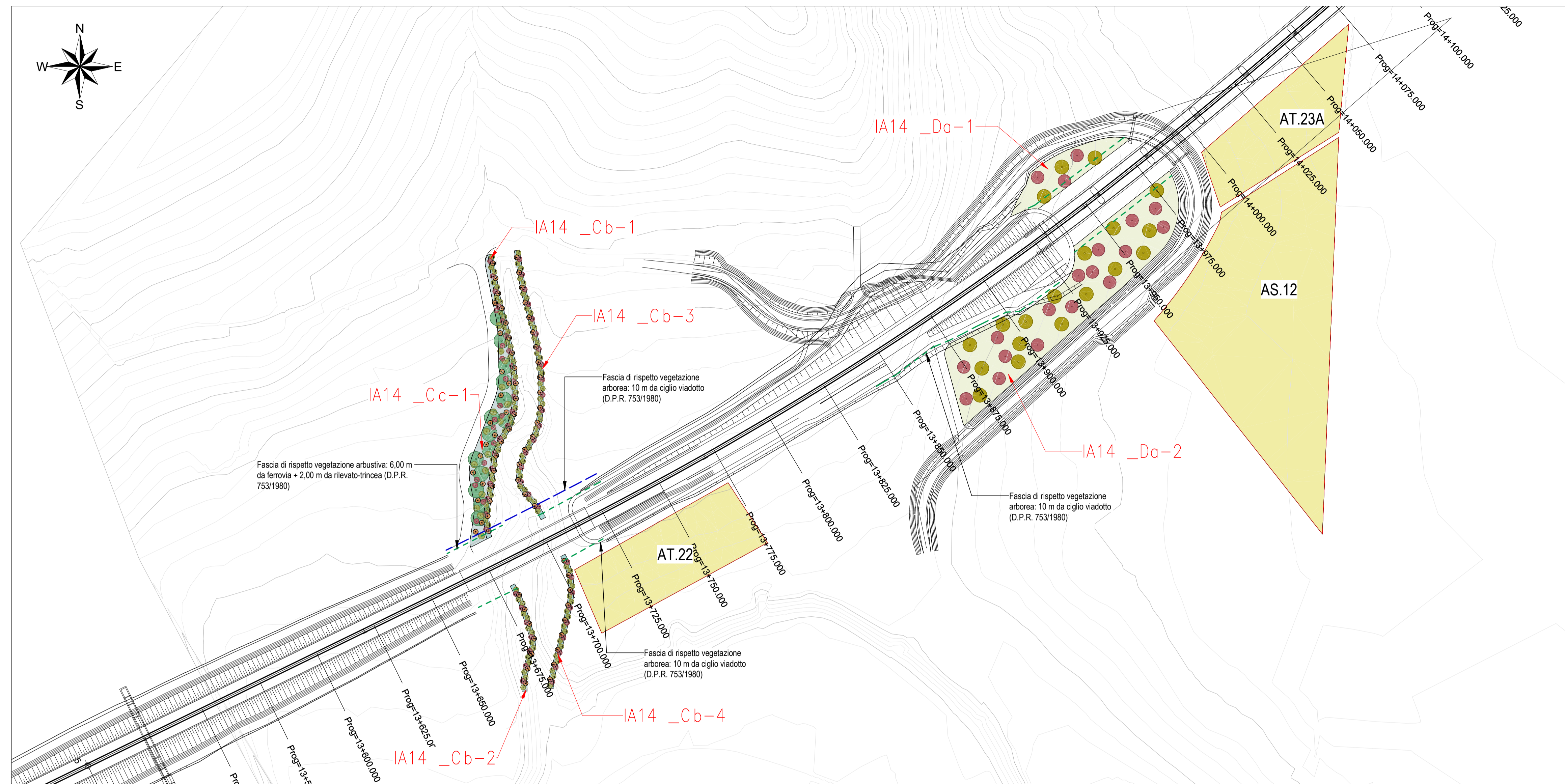
lato binari



Sesto di impianto modulo Da - Prato cespugliato 40% - Scala 1:200

IA14 - Planimetria

SCALA 1 : 1000



LEGENDA

Tipologie interventi a verde

Inerbimento	Opere a verde di stazione
Pacciamatura con lapillo vulcanico	Arece di cantiere Ripristino ante-operam
Modulo A - Siepe alta monospecifica	Specie arbustive - Pistacia terebinthus, Terebinto
Modulo B - Siepe alta mista	Specie arbustive - Rhamnus alaternus, Alaterno - Pistacia terebinthus, Terebinto
Modulo Ca - Fascia ripariale	Specie arboree - Populus alba, Pioppo bianco Specie arbustive - Salix purpurea, Salice rosso - Tamarix gallica, Tamerice - Rhamnus alaternus, Alaterno
Modulo Cb - Siepe ripariale	Specie arbustive - Salix purpurea, Salice rosso - Tamarix gallica, Tamerice - Rhamnus alaternus, Alaterno
Modulo Cc - Fascia ripariale	Specie arboree - Populus alba, Pioppo bianco Specie arbustive - Salix purpurea, Salice rosso - Tamarix gallica, Tamerice - Rhamnus alaternus, Alaterno
Modulo Da - Prato cespugliato (copertura del 40%)	Specie arbustive - Pistacia lentiscus, Lentisco - Tamarix gallica, Tamerice
Modulo Db - Prato cespugliato (copertura del 20%)	Specie arbustive - Pistacia lentiscus, Lentisco - Tamarix gallica, Tamerice
Modulo E 1 - Fascia arboreo-arbustiva (profondità 6 m)	Specie arboree - Carotina alipica, Carrubo Specie arbustive - Pistacia terebinthus, Terebinto
Modulo E 2 - Fascia arboreo-arbustiva (profondità 4 m)	Specie arboree - Carotina alipica, Carrubo Specie arbustive - Pistacia terebinthus, Terebinto

FASCE DI RISPETTO D.P.R. 753/1980

Fascia di rispetto vegetazione arbustiva: 6.00 m da ferrovia + 2.00 m da rilevato-trincea (D.P.R. 753/1980)
Fascia di rispetto vegetazione arborea: 10.00 m da ciglio viadotto (come da normativa vigente D.P.R. 753/1980)

COMMITTENTE :



DIRETTORE LAVORI :



APPALTATORE :

MANDATARIA:



MANDANTI:



PROGETTAZIONE :

MANDATARIA:



MANDANTI:



PROGETTO ESECUTIVO - PARTE B

DIRETTRICE FERROVIARIA MESSINA - CATANIA - PALERMO NUOVO COLLEGAMENTO PALERMO - CATANIA TRATTA DITTAINO - CATENANUOVA

DISEGNO

OPERE A VERDE DI MITIGAZIONE E COMPENSAZIONE IA14 - Planimetrie degli interventi di mitigazione/compensoazione

APPALTATORE	DIRETTORE DELLA PROGETTAZIONE	PROGETTISTA
Il Direttore Tecnico Ing. P. PAGLNI	Il responsabile integrazione fra le varie prestazioni specialistiche Ing. A. DAMIANI	

COMMESSA	LOTTO	FASE	ENTE	TIPO DOC.	OPERA/DISCIPLINA	PROGR.	REV.	SCALA
RS7Z	50	E	ZZ	P7	IA0000	014	B	1:1000

Rev.	Descrizione	Redatto	Data	Verificato	Data	Approvato	Data	Autorizzato Data
A	EMISSIONE ESECUTIVA	M. Barni	10/04/2023	M. Biasoli	11/04/2023	A. Damiani	12/04/2023	Ing. A. Damiani
B	SECONDA EMISSIONE	M. Barni	26/09/2023	M. Biasoli	07/09/2023	A. Damiani	28/09/2023	