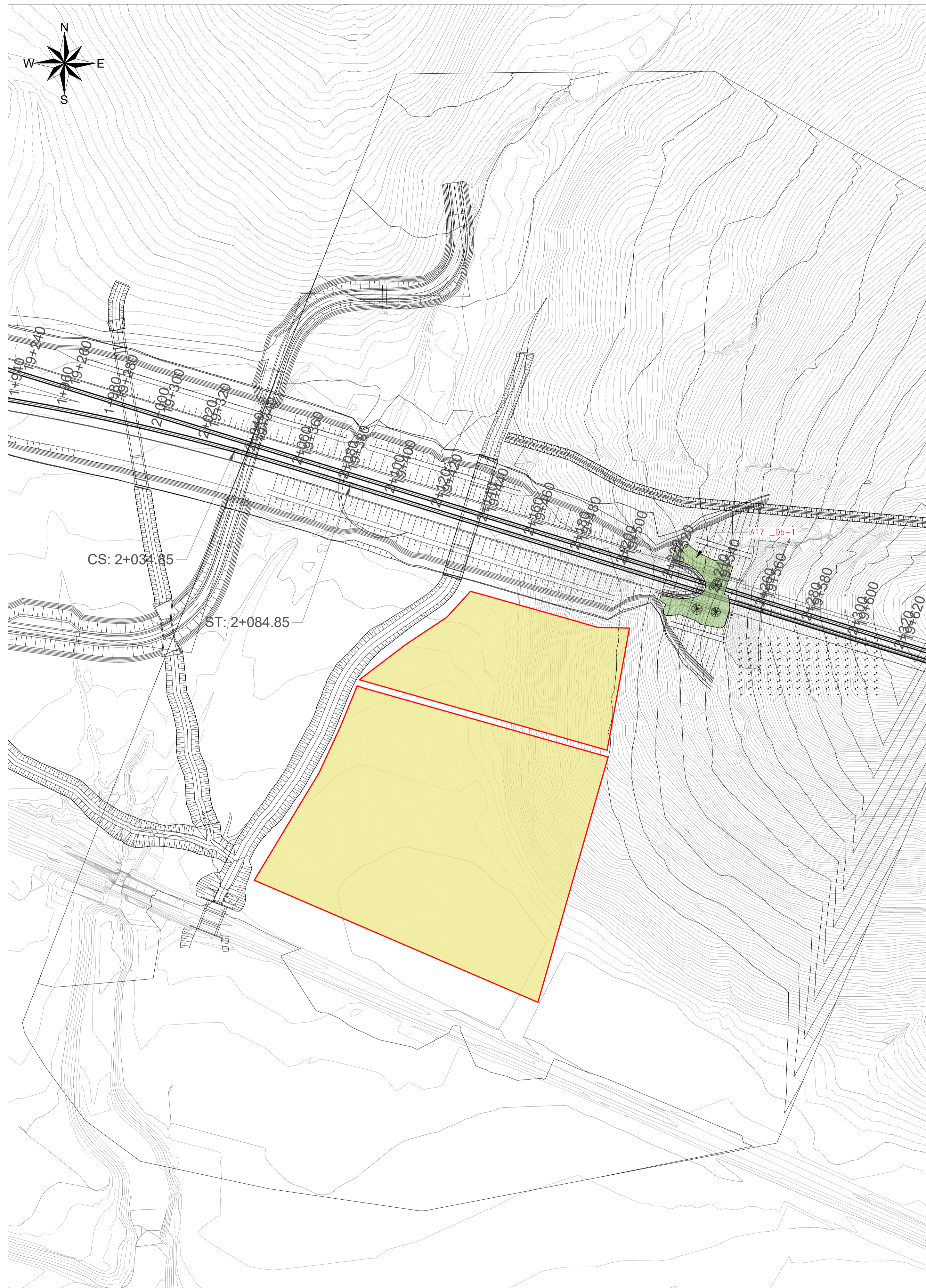


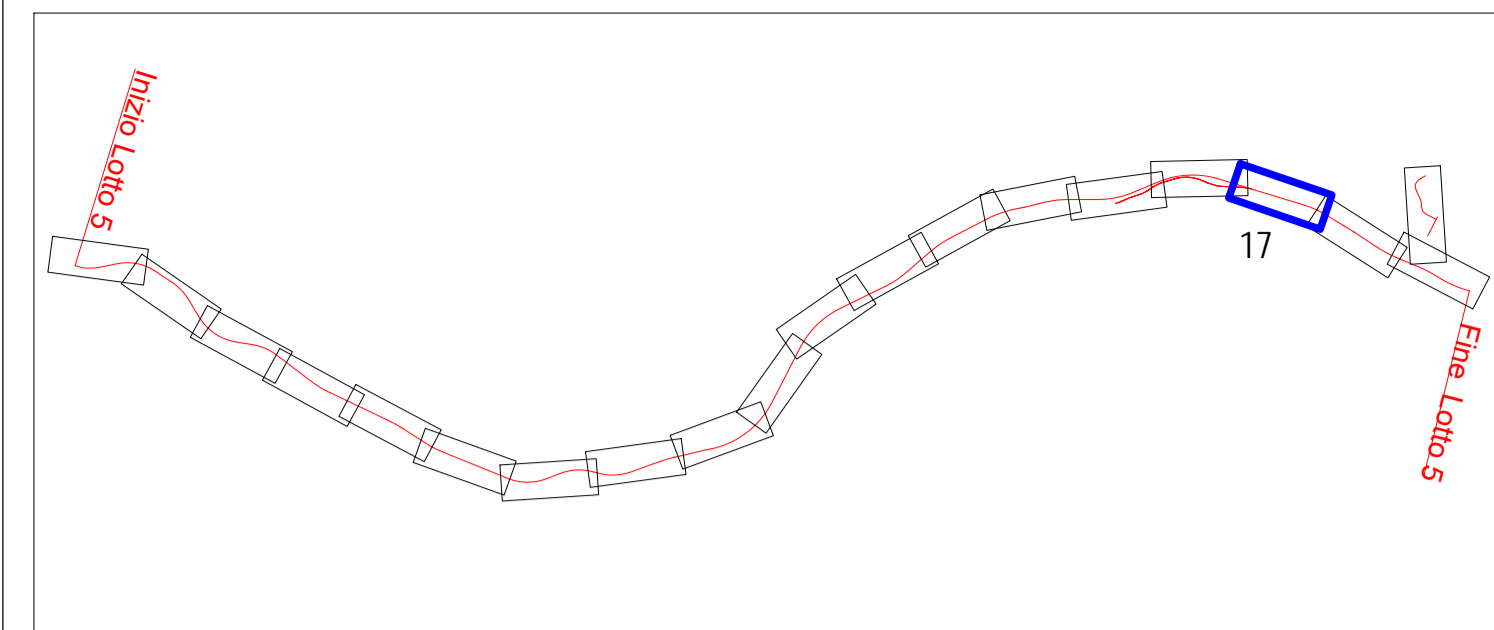
IA17 - Planimetria

SCALA 1 : 1000



IA17-Abaco specie arboree e arbustive			
WBS7OperaPrincipale	WBS9ParteOpera	Tipo	Conteggio
Planting			
IA_MOD_Db			
Db-1			
IA17	Db-1	Pistacia Lentiscus	2
IA17	Db-1	Tamarix Gallica	1
Totale generale: 3			

IA17-Superfici interventi a verde			
WBS7OperaPrincipale	WBS9ParteOpera	Nome	Materiale: Area
IA_MOD_Db			
IA17	Db-1	Prato cespugliato (copertura del 20%)	594.87 m²
IA_MOD_Db: 1			
Totale generale: 1			



LEGENDA

Tipologie interventi a verde

- Inerbimento
- Pacciamatura con lapillo vulcanico
- Opere a verde di stazione
- Aree di cantiere
- Ripristino ante-operam

Modulo A - Siepe alta monospecifica
Specie arbustive: Pistacia terebinthus, Terebinto

Modulo B - Siepe alta mista
Specie arbustive: Rhamnus alaternus, Alaterno; Pistacia terebinthus, Terebinto

Modulo Ca - Fascia ripariale
Specie arboree: Populus alba, Pioppo bianco
Specie arbustive: Salix purpurea, Salice rosso; Tamarix gallica, Tamerice; Rhamnus alaternus, Alaterno

Modulo Cb - Siepe ripariale
Specie arbustive: Salix purpurea, Salice rosso; Tamarix gallica, Tamerice; Rhamnus alaternus, Alaterno

Modulo Cc - Fascia ripariale
Specie arboree: Populus alba, Pioppo bianco
Specie arbustive: Salix purpurea, Salice rosso; Tamarix gallica, Tamerice; Rhamnus alaternus, Alaterno

Modulo Da - Prato cespugliato (copertura del 40%)
Specie arbustive: Pistacia lentiscus, Lentisco; Tamarix gallica, Tamerice

Modulo Db - Prato cespugliato (copertura del 20%)
Specie arbustive: Pistacia lentiscus, Lentisco; Tamarix gallica, Tamerice

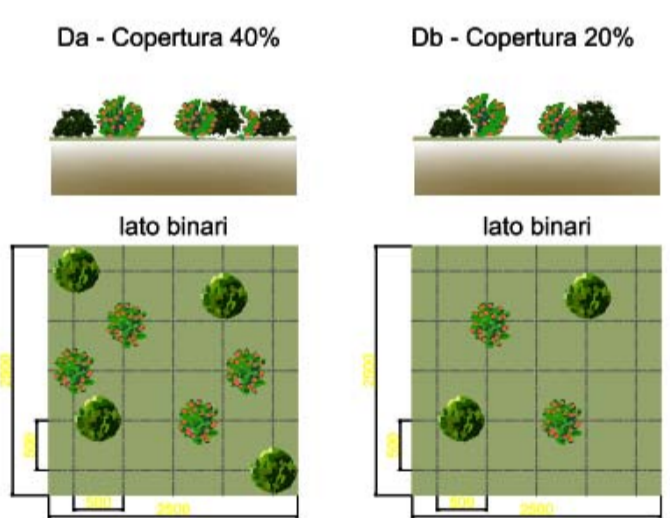
Modulo E 1 - Fascia arboreo-arbustiva (profondità 6 m)
Specie arboree: Geranium siliqua, Carrubo
Specie arbustive: Pistacia terebinthus, Terebinto

Modulo E 2 - Fascia arboreo-arbustiva (profondità 4 m)
Specie arboree: Geranium siliqua, Carrubo
Specie arbustive: Pistacia terebinthus, Terebinto

1:1 (A1)

0 10 50 100 mm

MODULO D - PRATO CESPUGLIATO



ARBUSTI		SUP. 40%	N. piante	SUP. 20%	N. piante
LENTISCO	Pistacia lentiscus	625 mq	4	625 mq	2
TAMERICE	Tamarix gallica	625 mq	4	625 mq	2



Tamarix Gallica



Pistacia Lentiscus

COMMITTENTE: **RFI** RETE FERROVIARIA ITALIANA GRUPPO FERROVIE DELLO STATO

DIRETTORE LAVORI: **ITALFERR** GRUPPO FERROVIE DELLO STATO

APPALTATORE: MANDATARIA: **RIZZANI DE ECCHER** MANDANTI: **manelli** **SACAIM** VENEZIA

PROGETTAZIONE: MANDATARIA: **Lombardi** MANDANTI: **FCM** Ingegneria **2CM** next time engineering

PROGETTO ESECUTIVO - PARTE B

DIRETTRICE FERROVIARIA MESSINA - CATANIA - PALERMO NUOVO COLLEGAMENTO PALERMO - CATANIA TRATTA DITTAINO - CATENANUOVA

DISEGNO
OPERE A VERDE DI MITIGAZIONE E COMPENSAZIONE
IA17 - Planimetrie degli interventi di mitigazione/compensazione

APPALTATORE	DIRETTORE DELLA PROGETTAZIONE	PROGETTISTA
Il Direttore Tecnico Ing. P. PAGLINI	Il responsabile integrazione fra le varie prestazioni specialistiche Ing. A. DAMIANI	

COMMESSA LOTTO FASE ENTE TIPO DOC. OPERA/DISCIPLINA PROGR. REV. SCALA

RS7Z 50 E ZZ P7 IA1700 001 A 1:1000

Rev.	Descrizione	Redatto	Data	Verificato	Data	Approvato	Data	Autorizzato Data
A	EMISSIONE ESECUTIVA	M. Barin	10/04/2023	M. Biasoli	11/04/2023	A. Damiani	12/04/2023	Ing. A. Damiani

RS7Z50ZZP7IA1700001A.dwg n. Elab.: 3065