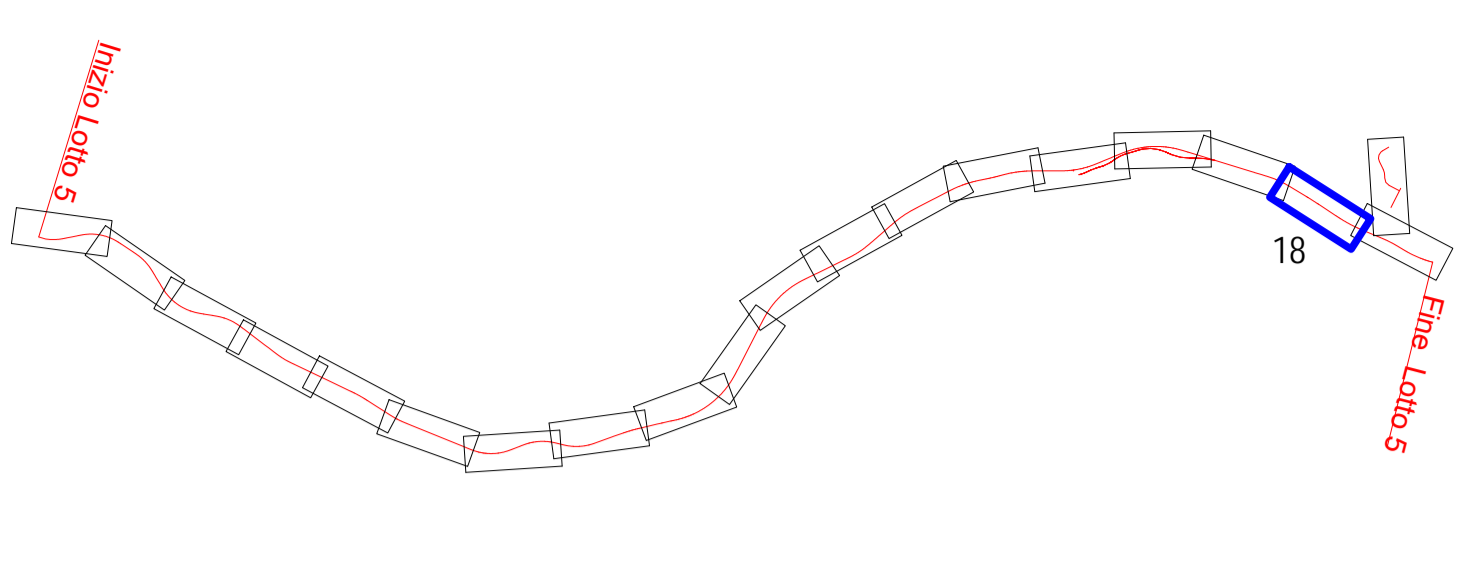
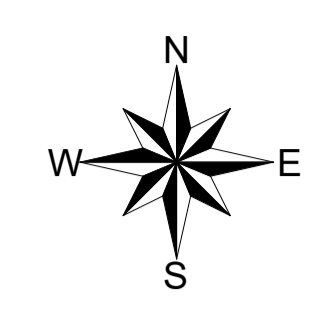
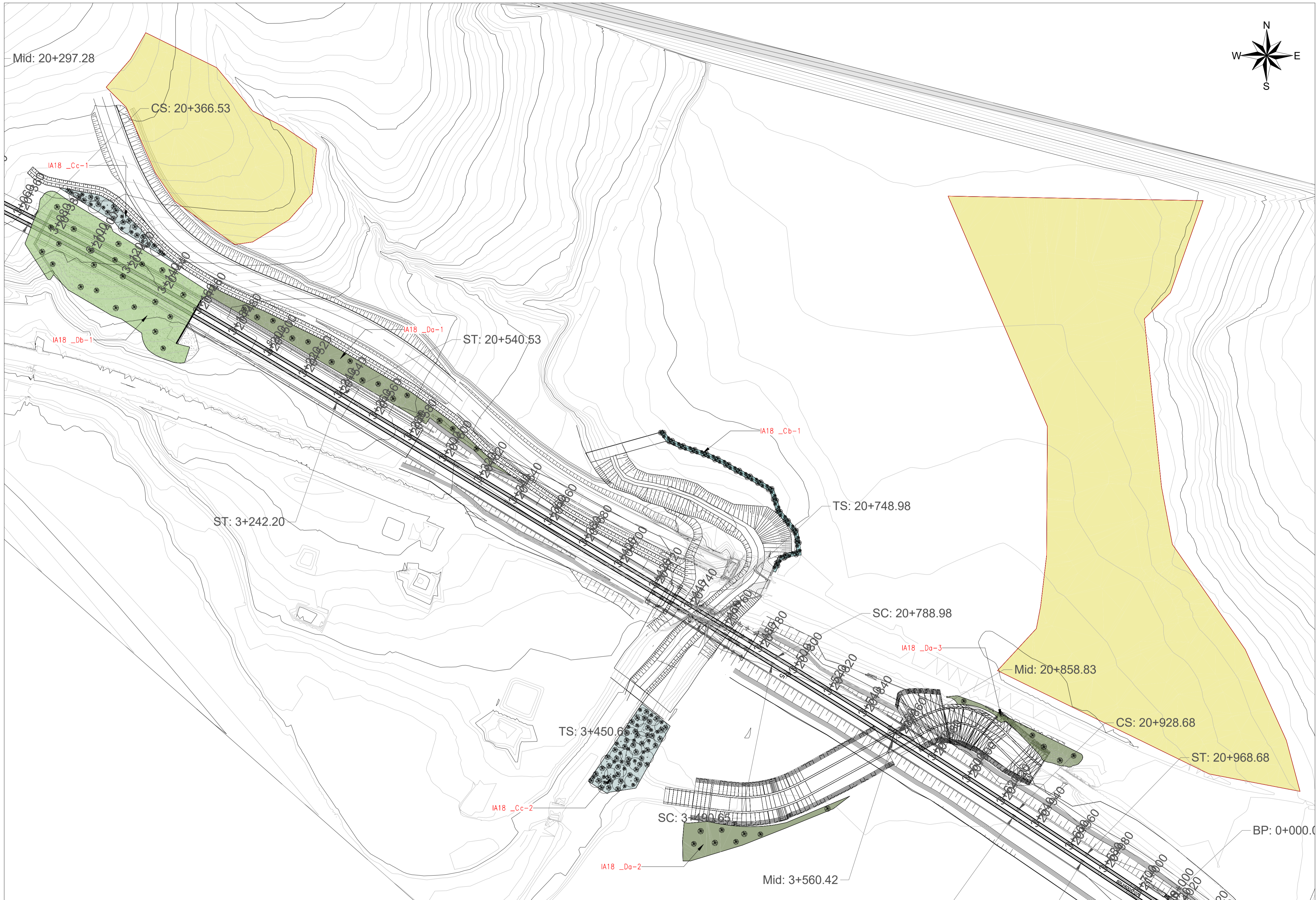


IA18 - Planimetria

SCALA 1 : 1000

WBS7/OperaPrincipale	WBS9/ParteOpera	Tipo	Conteggio
Verde			
IA_MOD_Cb			
Cb-1			
IA18	Cb-1	Rhamnus alaternus	37
IA18	Cb-1	Salix purpurea	19
IA18	Cb-1	Tamarix Gallica	19
IA_MOD_Cc			
Cc-1			
IA18	Cc-1	Populus Alba	9
IA18	Cc-1	Rhamnus alaternus	9
IA18	Cc-1	Salix purpurea	9
IA18	Cc-1	Tamarix Gallica	9
Cc-2			
IA18	Cc-2	Populus Alba	23
IA18	Cc-2	Rhamnus alaternus	23
IA18	Cc-2	Salix purpurea	23
IA18	Cc-2	Tamarix Gallica	23
IA_MOD_Da			
Da-1			
IA18	Da-1	Pistacia Lentiscus	6
IA18	Da-1	Tamarix Gallica	9
Da-2			
IA18	Da-2	Pistacia Lentiscus	4
IA18	Da-2	Tamarix Gallica	4
Da-3			
IA18	Da-3	Pistacia Lentiscus	2
IA18	Da-3	Tamarix Gallica	3
IA_MOD_Db			
Db-1			
IA18	Db-1	Pistacia Lentiscus	12
IA18	Db-1	Tamarix Gallica	10
Totale generale: 253			

WBS7/OperaPrincipale	WBS9/ParteOpera	Nome	Materiale: Area
IA_MOD_Cb			
IA18	Cb-1	Siepe ripariale	294.44 m ²
IA_MOD_Cc			
IA18	Cc-1	Fascia ripariale	312.35 m ²
IA18	Cc-2	Fascia ripariale	859.83 m ²
IA_MOD_Da			
IA18	Da-1	Prato cespugliato (copertura del 20%)	1224.68 m ²
IA18	Da-2	Prato cespugliato (copertura del 20%)	621.79 m ²
IA18	Da-3	Prato cespugliato (copertura del 20%)	405.63 m ²
IA_MOD_Db			
IA18	Db-1	Prato cespugliato (copertura del 20%)	3440.47 m ²
Totale generale: 7			



LEGENDA

Tipologie interventi a verde

	Inertimento		Opere a verde di stazione
	Pacciamatura con lapillo vulcanico		Aree di cantiere Ripristino ante-operam
	Modulo A - Siepe alta monospecifica		Specie arbustive: Pistacia terebinthus, Terebinto
	Modulo B - Siepe alta mista		Specie arbustive: Rhamnus alaternus, Alaterno; Pistacia terebinthus, Terebinto
	Modulo Ca - Fascia ripariale		Specie arboree: Populus alba, Poppo bianco; Specie arbustive: Salix purpurea, Salice rosso; Tamarix gallica, Tamerice; Rhamnus alaternus, Alaterno
	Modulo Cb - Siepe ripariale		Specie arbustive: Salix purpurea, Salice rosso; Tamarix gallica, Tamerice; Rhamnus alaternus, Alaterno
	Modulo Cc - Fascia ripariale		Specie arboree: Populus alba, Poppo bianco; Specie arbustive: Salix purpurea, Salice rosso; Tamarix gallica, Tamerice; Rhamnus alaternus, Alaterno
	Modulo Da - Prato cespugliato (copertura del 40%)		Specie arbustive: Pistacia lentiscus, Lentisco; Tamarix gallica, Tamerice
	Modulo Db - Prato cespugliato (copertura del 20%)		Specie arbustive: Pistacia lentiscus, Lentisco; Tamarix gallica, Tamerice
	Modulo E 1 - Fascia arboreo-arbustiva (profondità 6 m)		Specie arboree: Carotina saligna, Carrubo; Specie arbustive: Pistacia terebinthus, Terebinto
	Modulo E 2 - Fascia arboreo-arbustiva (profondità 4 m)		Specie arboree: Carotina saligna, Carrubo; Specie arbustive: Pistacia terebinthus, Terebinto

0 10 50 100 mm

1:1 (A1)

COMMITTENTE:

DIRETTORE LAVORI:

APPALTATORE: MANDATARIA: MANDANTI:

PROGETTAZIONE: MANDATARIA: MANDANTI:

PROGETTO ESECUTIVO - PARTE B

DIRETTRICE FERROVIARIA MESSINA - CATANIA - PALERMO
 NUOVO COLLEGAMENTO PALERMO - CATANIA
 TRATTA DITTAINO - CATENANUOVA

DISEGNO
 OPERE A VERDE DI MITIGAZIONE E COMPENSAZIONE
 IA18 - Planimetrie degli interventi di mitigazione/compensazione

APPALTATORE Il Direttore Tecnico Ing. P. PAGLINI	DIRETTORE DELLA PROGETTAZIONE Il responsabile integrazione fra le varie prestazioni specialistiche Ing. A. DAMIANI	PROGETTISTA
--------------------------------------------------------	--------------------------------------------------------------------------------------------------------------------------	-------------

COMMESSA	LOTTO	FASE	ENTE	TIPO DOC.	OPERA/DISCIPLINA	PROGR.	REV.	SCALA
RS7Z	50	E	ZZ	P7	IA1800	001	A	1:1000

Rev.	Descrizione	Redatto	Data	Verificato	Data	Approvato	Data	Autorizzato Data
A	EMISSIONE ESECUTIVA	M. Barni	10/04/2023	M. Bassoli	11/04/2023	A. Damiani	12/04/2023	Ing. A. Damiani

MODULO C - FORMAZIONI RIPARIALI

Ca - Fascia ripariale Cb - Siepe mista Cc - Macchia

MODULO D - PRATO CESPUGLIATO

Da - Copertura 40% Db - Copertura 20%

lato binari lato binari

ALBERI	Superficie	N. ESSENZE	Superficie	N. ESSENZE
PIOPPO BIANCO - Populus alba	1	1	1	1

ARBUSTI	Superficie	N. ESSENZE	Superficie	N. ESSENZE
SALICE ROSSO - Salix purpurea	120 mq	1	12 mq	1
TAMERICE - Tamarix gallica	1	1	1	1
ALATERNO - Rhamnus alaternus	1	1	2	1

