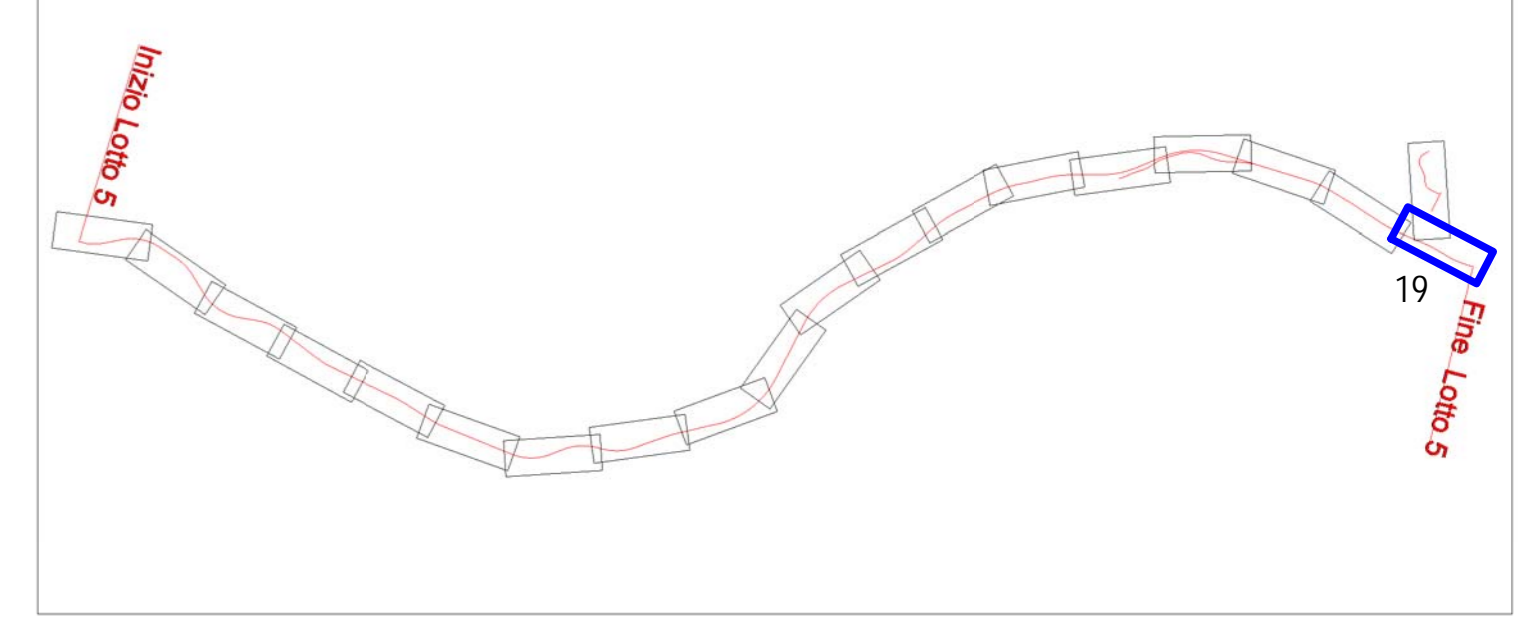
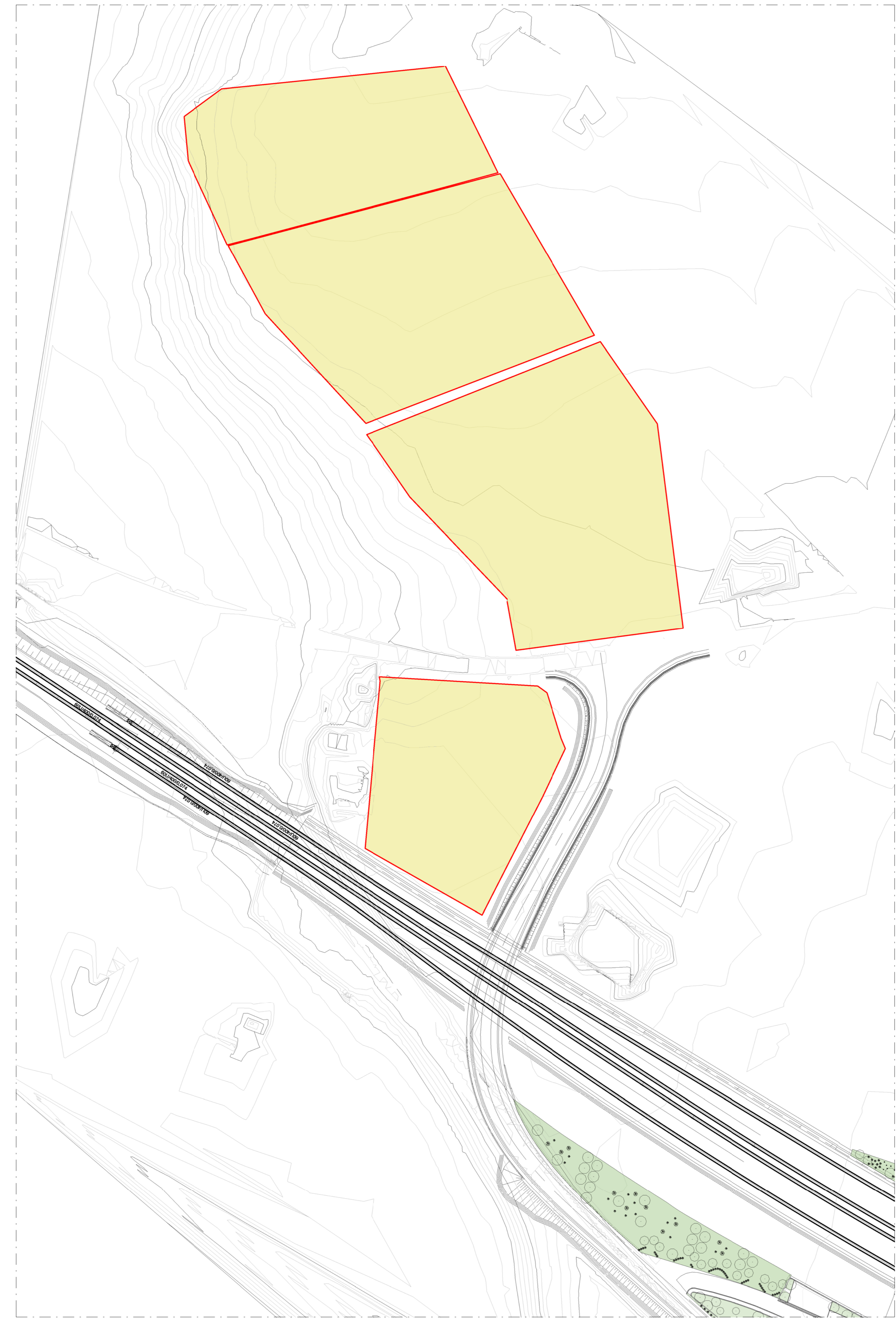


| IA19 Abaco specie arboree e arbustive | | | |
|---------------------------------------|-----------------|------------------------|-----------|
| WBS7Opera/Principale | WBS8Parte/Opera | Tipo | Conteggio |
| Verde | | | |
| IA19 | | Amygdalus communis | 31 |
| IA19 | | Arbutus Unedo | 30 |
| IA19 | | Celtis australis | 25 |
| IA19 | | Ceratonia siliqua | 55 |
| IA19 | | Cistus creticus | 71 |
| IA19 | | Cystus villosus | 59 |
| IA19 | | Erica arborea | 44 |
| IA19 | | Fraxinus Ornus | 47 |
| IA19 | | Laurus nobilis | 29 |
| IA19 | | Morus alba fruitless | 24 |
| IA19 | | Olea oleaster | 34 |
| IA19 | | Phillyrea Angustifolia | 391 |
| IA19 | | Phillyrea Latifolia | 40 |
| IA19 | | Pistacia Lentiscus | 249 |
| IA19 | | <variabile> | 171 |
| IA19 | | <variabile> | 59 |
| IA19 | | Quercus Pubescens | 64 |
| IA19 | | Rhamnus alaternus | 7 |
| IA19 | | Rosmarinus Officinalis | 99 |
| IA19 | | Sorbus acupania | 17 |
| IA19 | | Tamarix Gallica | 29 |
| IA19 | | Viburnum Tinus | 438 |
| Totale generate: 2013 | | | |



LEGENDA

Tipologie interventi a verde

| | | | |
|--|---|--|---------------------------|
| | Trattamento | | Opere a verde di stazione |
| | Recimentazione con lapillo vulcanico | | Area di cantiere |
| | Modulo A - Sape alta monospecifica | | Registro ante-opera |
| | Modulo B - Sape alta mista | | |
| | Modulo Ca - Fascia ripariale | | |
| | Modulo Cb - Sape ripariale | | |
| | Modulo Cc - Fascia ripariale | | |
| | Modulo Da - Piatto oncopigliato (copertura del 40%) | | |
| | Modulo Dd - Piatto oncopigliato (copertura del 20%) | | |
| | Modulo E1 - Fascia arboreo-arbustiva (profondità 6 m) | | |
| | Modulo E2 - Fascia arboreo-arbustiva (profondità 4 m) | | |

1:1 (A1)
0 10 50 100 m/m



COMMITTENTE:

DIRETTORE LAVORI:

APPALTATORE:

PROGETTAZIONE:

PROGETTO ESECUTIVO - PARTE B

**DIRETTRICE FERROVIARIA MESSINA - CATANIA - PALERMO
NUOVO COLLEGAMENTO PALERMO - CATANIA
TRATTA DITTAINO - CATENANUOVA**

**DISEGNO
OPERE A VERDE DI MITIGAZIONE E COMPENSAZIONE
IA19 - Planimetrie degli interventi di mitigazione/compensoazione**

| | | |
|--|--|-------------|
| APPALTATORE S. Direttore Tecnico Ing. P. PAGLONE | DIRETTORE DELLA PROGETTAZIONE E responsabile ingegneristica fra le varie previdizioni progettuali Ing. A. DAMARCO | PROGETTISTA |
|--|--|-------------|

| | | | | | | | | | |
|----------|-------|------|------|-----------|------------|------------|--------|------|--------|
| COMMESSA | LOTTO | FASE | ENTE | TIPO DOC. | OPERAZIONE | DISCIPLINA | PROGR. | REV. | SCALA |
| RS72 | 50 | E | ZI | P7 | IA19 | 001 | A | | 1:1000 |

| | | | | | | | |
|-------------------|-------------|------------|------------|------------|------------|------------|-----------------|
| Rev. | Descrizione | Redatto | Verificato | Data | Approvato | Data | Autore/Rev. |
| EMISSIVE ESULTIVA | M. Sani | 30/04/2023 | M. Sani | 11/04/2023 | A. Damarco | 10/04/2023 | Ing. A. Damarco |

RS72502ZP7IA190001A.dwg I. Ediz. 3097