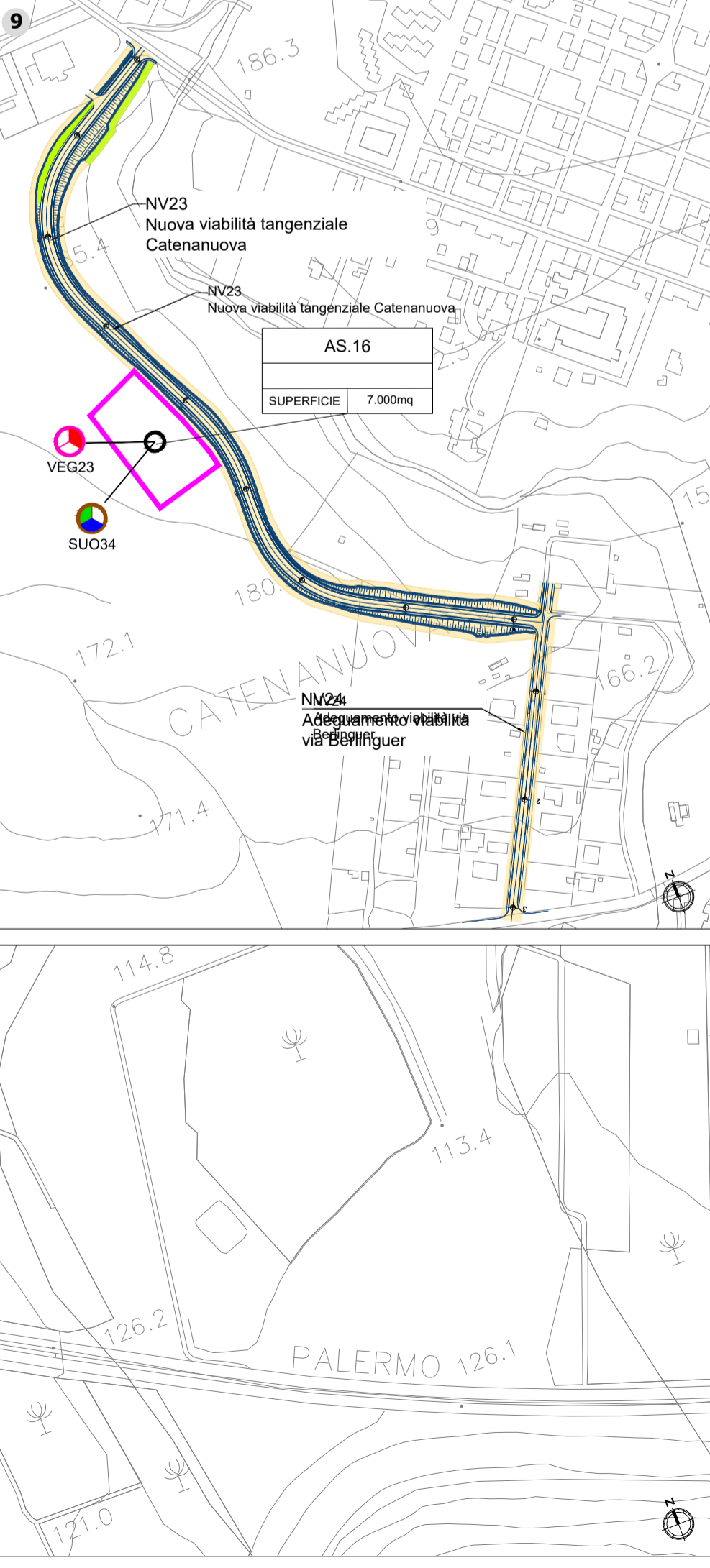
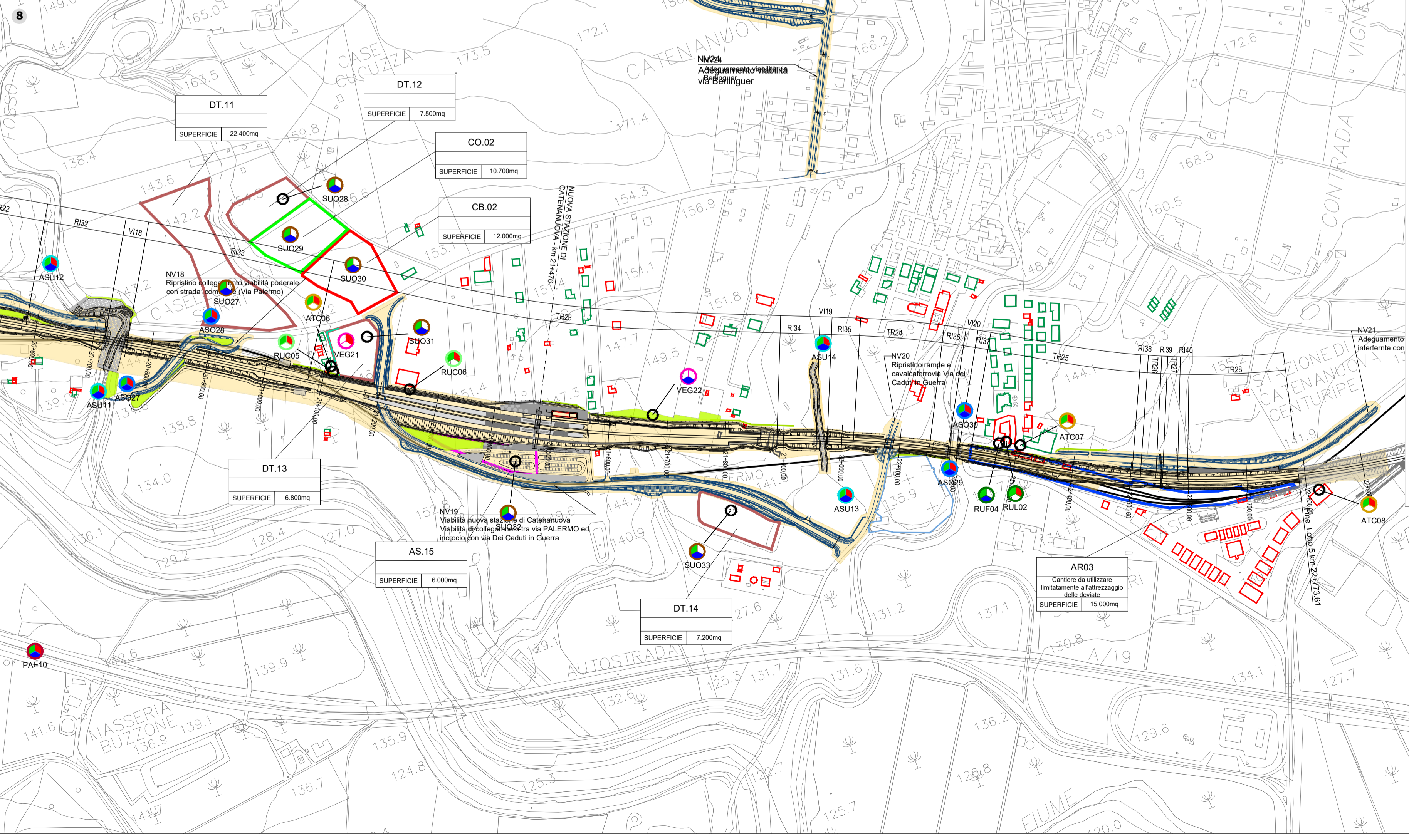


- LEGENDA**
- Opere di linea
  - Opere viarie connesse
  - Area di cantiere
    - CB - Cantiere base
    - CO - Cantiere operativo
    - DT - Deposito temporaneo
    - AR - Cantiere di armamento
    - Area di lavoro
    - AT - Area tecnica
    - AS - Area di stoccaggio
  - Ricettori e barriere acustiche
    - Ricettori residenziali
    - Ricettori non residenziali
    - Ricettori in demolizione
    - Barriere acustiche della linea ferroviaria
    - Barriere antirumore - avanzamento lavori
    - Opere a verde
    - Monumenti religiosi
    - Barriere antirumore di cantiere fisso

**PUNTI DI MONITORAGGIO**

Simbolo	Descrizione	Simbolo	Descrizione
🟡	ATC - ATMOSFERA CANTIERE	🟢	RUC - RUMORE CANTIERE
🟠	ATV - ATMOSFERA VIABILITA' DI CANTIERE	🟢	RUF - RUMORE TRANSITO FERROVIARIO
🟡	ASU - ACQUE SUPERFICIALI	🟢	RUL - RUMORE FRONTE AVANZAMENTO LAVORI
🟡	ASO - ACQUE SOTTERRANEE	🟡	VEG - VEGETAZIONE
🟡	ASO_G - ACQUE SOTTERRANEE GALLERIE	🟡	FAU - FAUNA
🟡	SUO - SUOLO E SOTTOSUOLO	🟡	PAE - PAESAGGIO

- FASE DI MONITORAGGIO**
- 🟢 ANTE OPERAM
  - 🟡 CORSO D'OPERA
  - 🟡 POST OPERAM



COMMITTENTE: **RFI RETE FERROVIARIA ITALIANA GRUPPO FERROVIE DELLO STATO ITALIANE**

PROGETTAZIONE: **ITALFERR GRUPPO FERROVIE DELLO STATO ITALIANE**

**DIRETTRICE FERROVIARIA MESSINA - CATANIA - PALERMO**

**NUOVO COLLEGAMENTO PALERMO - CATANIA**

**U.O. ARCHITETTURA, AMBIENTE E TERRITORIO S.O. AMBIENTE**

**PROGETTO ESECUTIVO**

**TRATTA DITTAINO-CATENANUOVA**

PROGETTO DI MONITORAGGIO AMBIENTALE  
Planimetria punti di misura Tav. 4/4

SCALA: **1:5.000**

COMMESSA	LOTTO	FASE	ENTE	TIPO DOC.	OPERA/DISCIPLINA	PROGR.	REV.
RS7Z	50	E	22	P5	MA0000	004	A

Rev.	Descrizione	Redatto	Data	Verificato	Data	Approvato	Data	Autorizzato Data
A	Emissione esecutiva	S. Cappiello E. De Santis	Dicembre 2023	F. Nigro G. D'Agostino	Dicembre 2023	F. Sparacino	Dicembre 2023	C. Episcopi Dicembre 2023

File: RS7Z50E22P5MA00000046 n. Elab.: