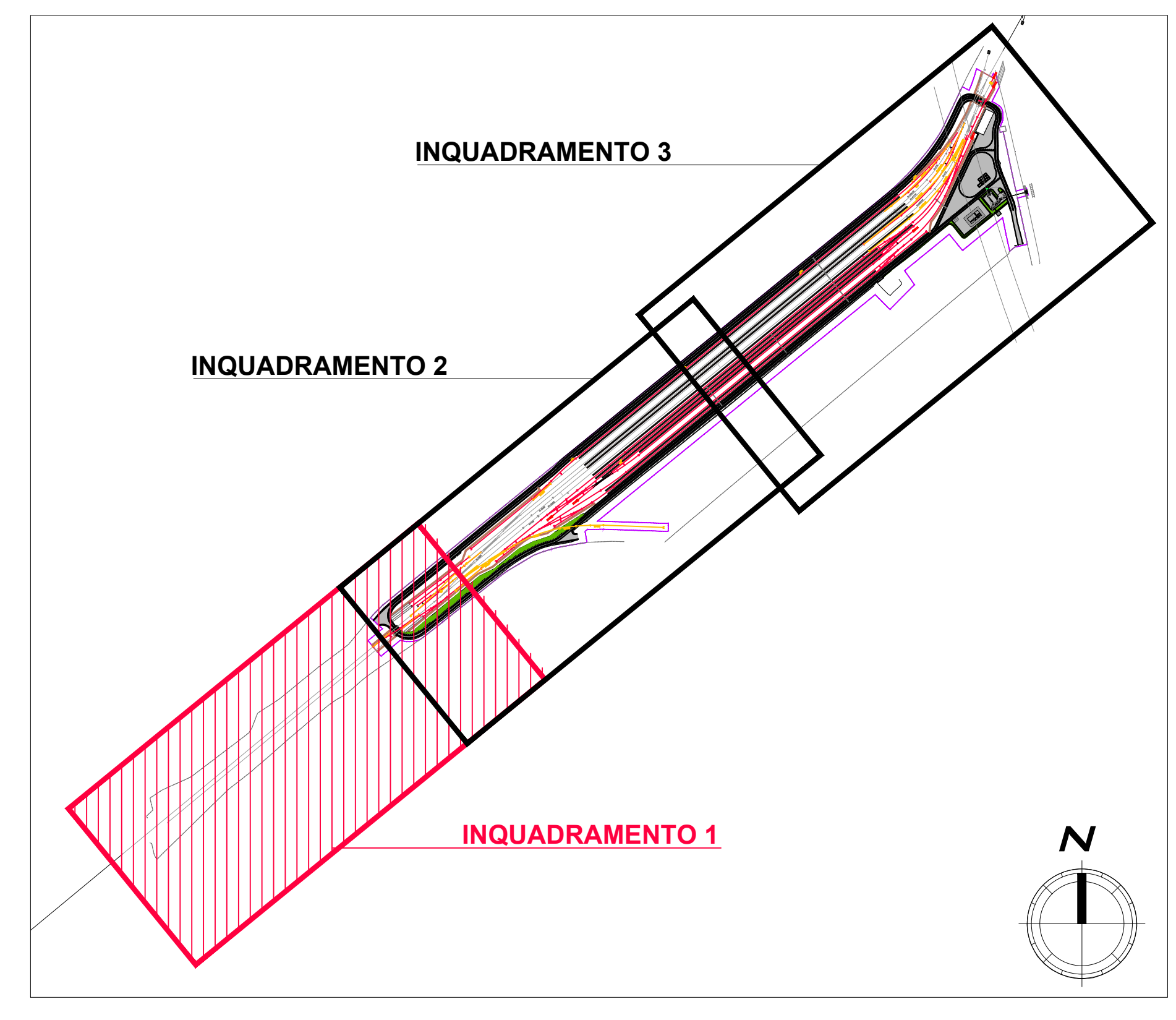


KEY PLAN



**LEGENDA**

- PAVIMENTAZIONE STRADALE
- PAVIMENTAZIONE SENTIERO PEDONALE
- FABBRICATO TECNOLOGICO
- FABBRICATO TECNOLOGICO MARCIAPIEDE
- ATTRAVERSAMENTO A RASO DEI BINARI
- AREE A VERDE
- LIMITE INTERVENTO
- T TORRI FARO DI PROGETTO
- QUOTE ALTIMETRICHE
- TACCHE SEZIONI BINARIO ESISTENTE BAIONA I
- BINARI ESISTENTI
- BINARI DI PROGETTO
- BINARI IN DEMOLIZIONE
- BALLAST
- PALI TE ESISTENTI
- PALI TE DI PROGETTO
- PALI TE IN DEMOLIZIONE

COMMITTENTE: **RFI**  
**RETE FERROVIARIA ITALIANA S.p.A.**  
 DIREZIONE TERRITORIALE PRODUZIONE DI BOLOGNA

PROGETTAZIONE: **VIA** VIA INGEGNERIA S.R.L.  
 Via Fratelli Venturoli, 9/9  
 40139 Bologna, Italia  
 Tel. +39 051 222244 - Fax +39 051 222278  
 Email: segreteria@via.it

**INTERA S.R.L.**  
 Viale Cantone, 8  
 40139 Bologna, Italia  
 Tel. +39 051 222244 - Fax +39 051 222278  
 Email: segreteria@intera.it

A.A.SOGGETTO TECNICO: S.O. INGEGNERIA - DIREZIONE TERRITORIALE PRODUZIONE BOLOGNA

**PROGETTO DEFINITIVO**

Riattivazione collegamento "Scalo Mercè Pericolose" sulla dorsale SX Candiano alle linee Castel Bolognese - Ravenna, Faenza - Ravenna e Ferrara - Ravenna

Progetto dell'Infrastruttura  
 Planimetria di progetto - Tav. 1/3

SCALA 1:500  
 Foglio 1 di 1

PROGETTO/ANNO	SOTTOPR.	LIVELLO	NOME DOC.	PROGR.OP.	FASE FUNZ.	NUMERAZ.
1975-	02	PD	T S R T	03	03	E 0 0 5

Revis.	Descrizione	Progettista	Data	Verificato	Data	Approvato	Data	Autorizzato	Data
A	Prima emissione	Di Girolamo	07-08-2020	Calagna	07-08-2020	Mandi	07-08-2020	Lolli	07-08-2020
B	Revisione	Di Girolamo	24-01-2022	Calagna	24-01-2022	Mandi	24-01-2022	Lolli	24-01-2022
C	Revisione	Di Girolamo	12-05-2022	Calagna	12-05-2022	Mandi	12-05-2022	Lolli	12-05-2022

POSIZIONE ARCHIVIO	LINEA	SEDE TECN.	NOME DOC.	NUMERAZ.
	L 4 3 4	T R S 0 4 5	T S R T	E 0 0 5
	Verificato e manesso	Data	Convalidato	Data