



PROFILO PLANO-ALTIMETRICO - SEZIONE 1-1'



PROFILO PLANO-ALTIMETRICO - SEZIONE 2-2'



IMPIANTO FOTOVOLTAICO EG GEMMA E OPERE CONNESSE

POTENZA IMPIANTO 44,7 MWp in AC e 57 MWp in DC -
COMUNE DI PROCENO (VT)

Proponente

EG GEMMA S.R.L.
VIA DEI PELLEGRINI 22 - 20122 MILANO (MI) - P.IVA: 11490920961 - PEC: eggemma@pec.it

Progettazione

REGGRAN S.r.l. - Contrada Quaglio n. 26 - 97013 Comiso - P.IVA 01359480884

Coordinamento progettuale

PSEM 4.0 S.r.l.
località Campomorto snc - Montalto di Castro (VT)01014 - P.IVA: 02356590568 - email: psem4.0@psem.it 3280258021



Titolo Elaborato

T15-C_Inquadramento Stazione Primaria su Carta Tecnica Regionale e Ortofoto

LIVELLO PROGETTAZIONE	FILENAME	RIFERIMENTO	DATA	SCALA
definitivo	T15-C		29/11/2023	VARIE

Revisioni

REV.	DATA	DESCRIZIONE	ESEGUITO	VERIFICATO
00	29/11/2023	APPROVATO - D	PSEM4.0	ENF



COMUNE DI PROCENO (VT)
REGIONE LAZIO



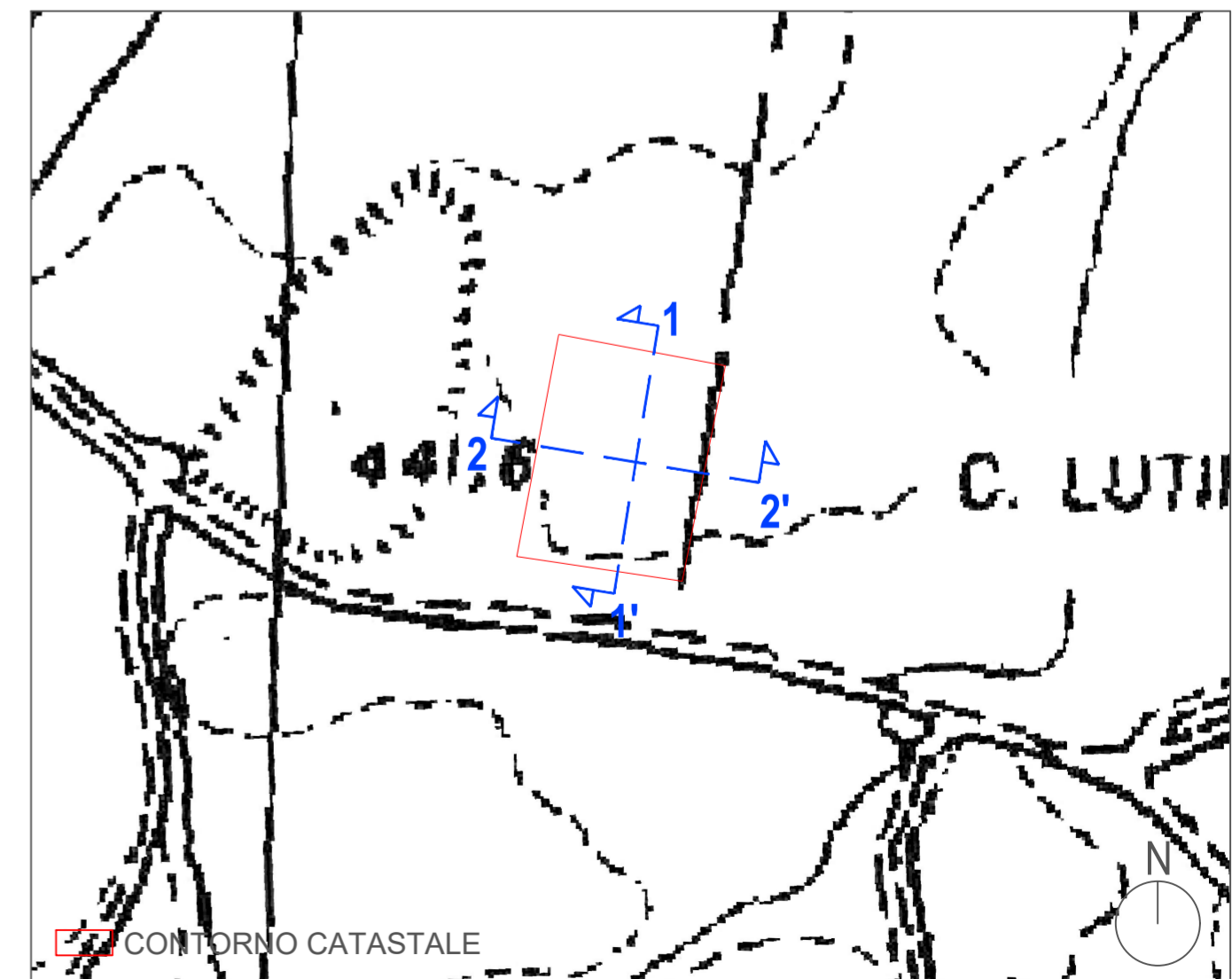
INQUADRAMENTO SU ORTOFOTO | SCALA 1: 1000



INQUADRAMENTO SU CARTA TECNICA REGIONALE | SCALA 1: 1000



INQUADRAMENTO SU ORTOFOTO | SCALA 1: 2000



INQUADRAMENTO SU CARTA TECNICA REGIONALE | SCALA 1: 2000