

REGIONE TOSCANA

- PTPR - Tavola B - Punti archeologici
- PTPR - Tavola B - Decreti archeologici
- PTPR - Tavola B - Acque pubbliche
- PTPR - Tavola B - Rurali identitari
- PTPR - Tavola B - Aree archeologiche
- PTPR - Tavola A - Aree tutela DM
- Beni tutelati ai sensi della parte II del D.Lgs. 42/2004 - Regione Toscana
- Linea di connessione
- IMPIANTO FV "EG GEMMA"



**IMPIANTO FOTOVOLTAICO EG GEMMA E OPERE CONNESSE**

POTENZA IMPIANTO 44,7 MWp in AC e 57 MWp in DC -  
COMUNE DI PROCENO (VT)

**Proponente**

**EG GEMMA S.R.L.**  
VIA DEI PELLEGRINI 22 - 20122 MILANO (MI) - P.IVA: 11490920961 - PEC: egemma@pec.it

**Progettazione**

**REGGRAN S.r.l.** - Contrada Quaglio n. 26 - 97013 Comiso - P.IVA 01359480884

**Coordinamento progettuale**

**PSEM 4.0 S.r.l.**  
località Campomorto snc - Montalto di Castro (VT)01014 - P.IVA: 02356590568 - email: psem4.0@psem.it 3280258021

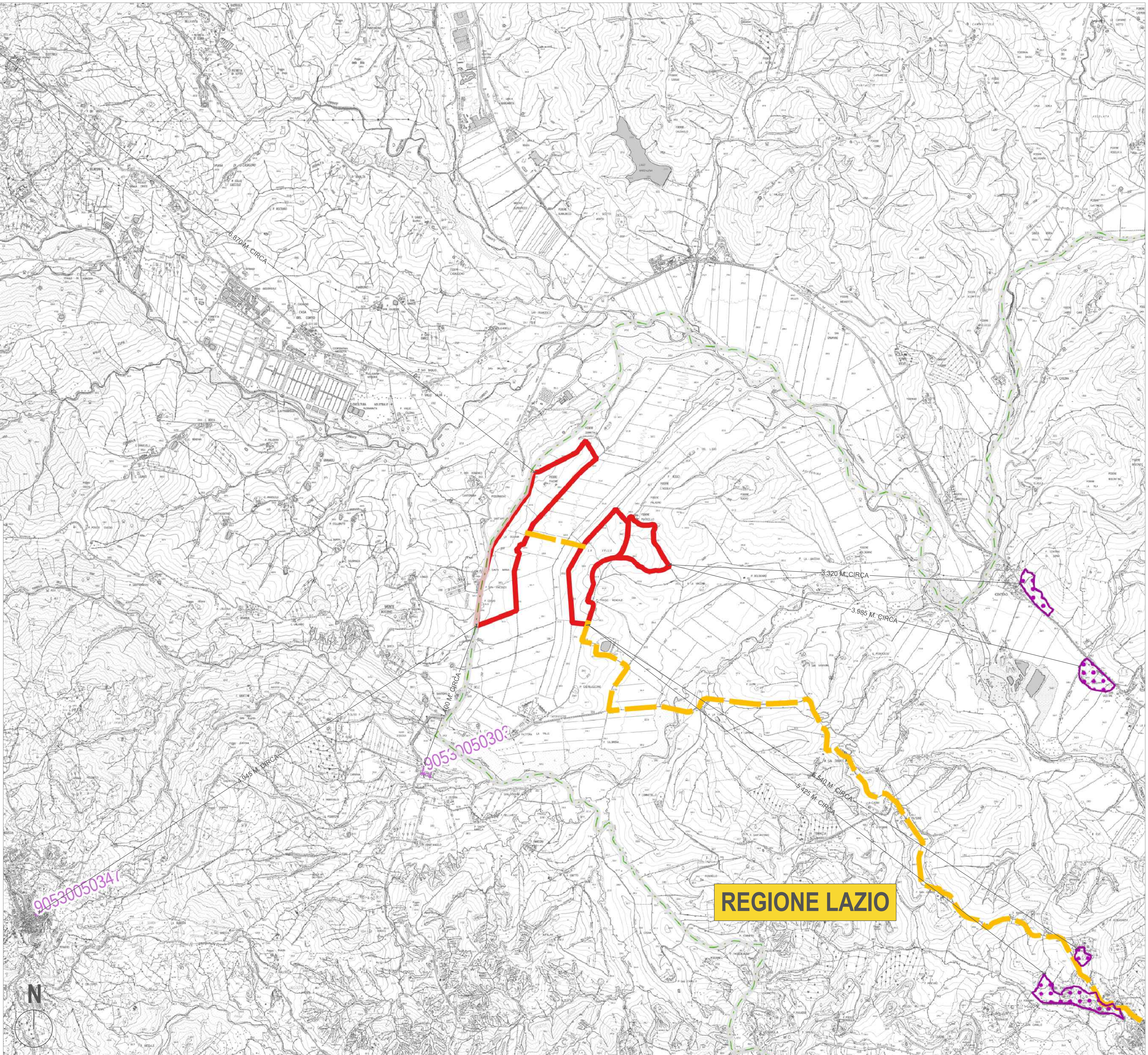
**Titolo Elaborato**

T13A\_Inquadramento impianto su aree ai sensi dell'art.136 del D.Lgs. 42/2004

LIVELLO PROGETTAZIONE	FILENAME	RIFERIMENTO	DATA	SCALA
definitivo	T13		24/11/2023	1:50.000

**Revisioni**

REV.	DATA APPROVATO	DESCRIZIONE	ESEGUITO	VERIFICATO
00	-	Tavola	PSEM4.0	ENF



REGIONE LAZIO

INQUADRAMENTO AREA DI PROGETTO SU AREE AI SENSI DELL'ART.136 DEL D.LGS. 42/2004 | SCALA 1:50.000