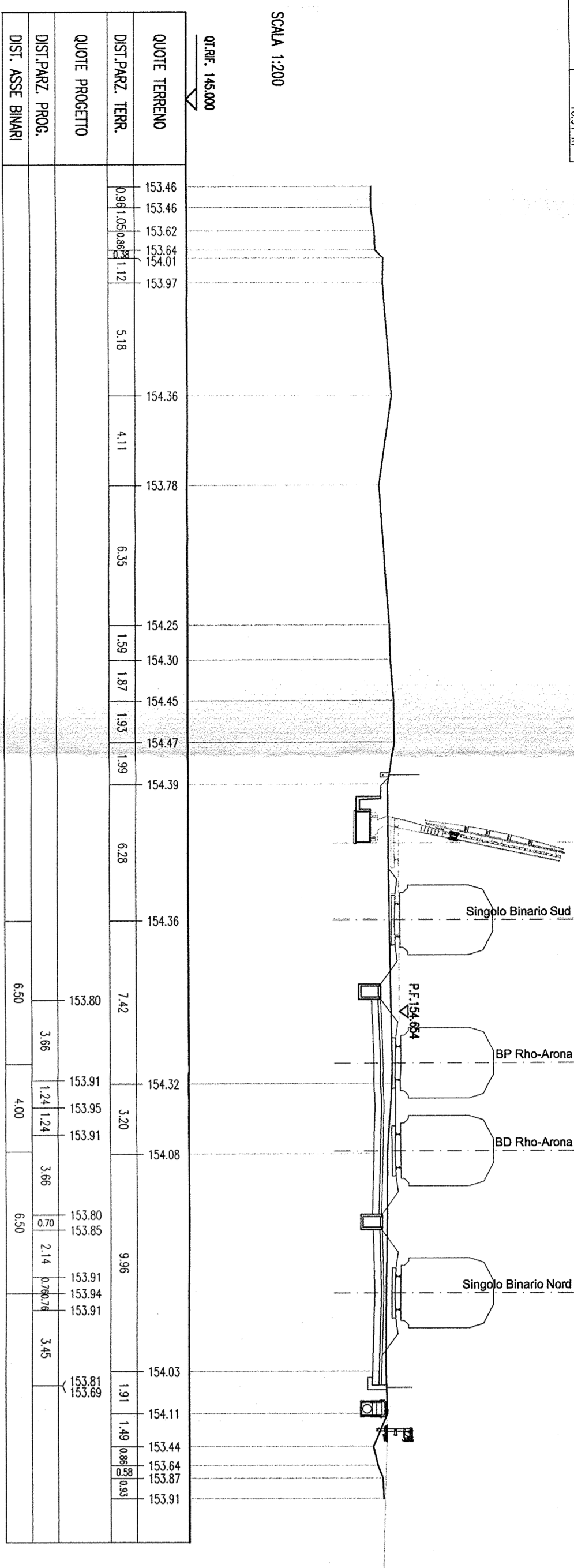


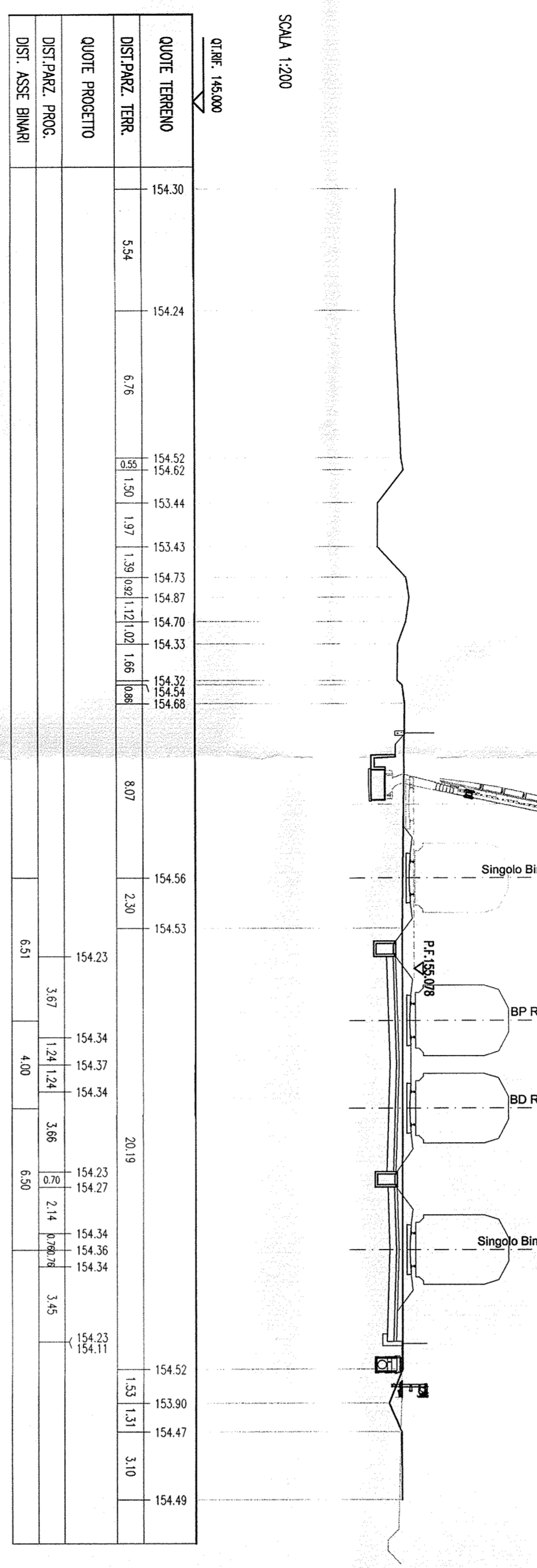
SEZIONE N. : 16
Q.T. PROGETTO : 154.65
DIST.PROC. : 1500.00

QUOTE TERENO	154.65
DIST.PAZZ. TER.	154.65
QUOTE PROGETTO	154.65
DIST.PAZZ. PROJ.	154.65
DIST. ASS. BINARI	154.65



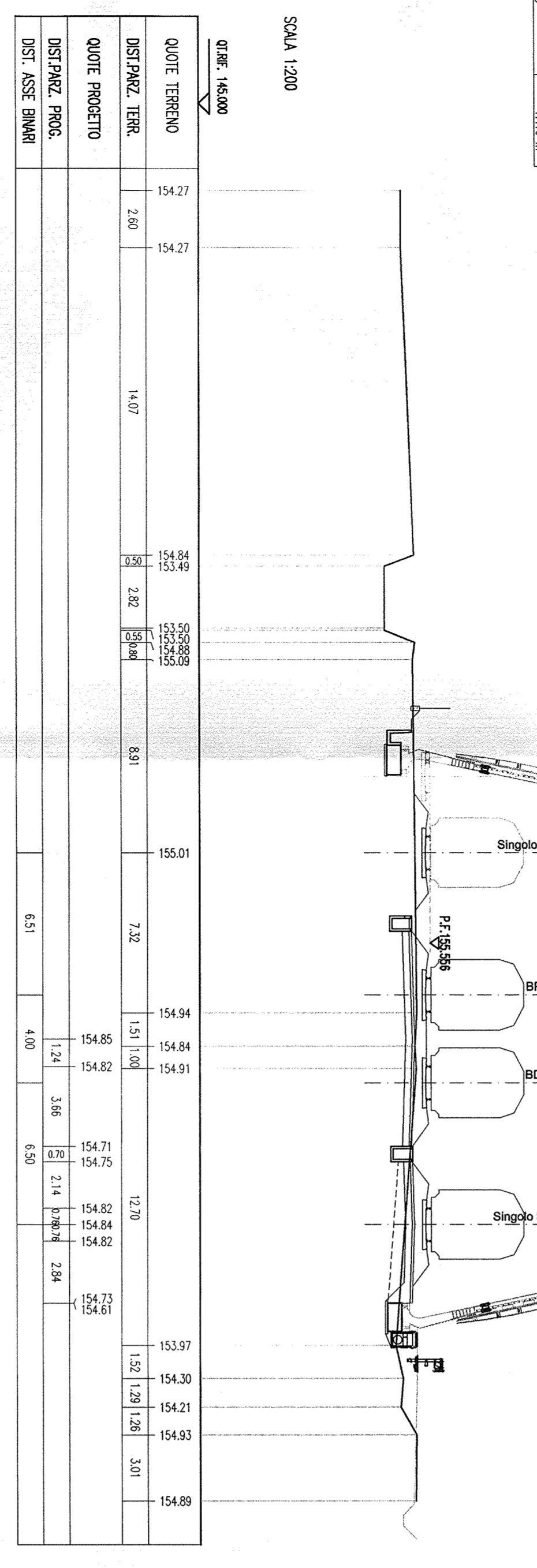
SEZIONE N. : 17
Q.T. PROGETTO : 155.08
DIST.PROC. : 1600.00

QUOTE TERENO	155.08
DIST.PAZZ. TER.	155.08
QUOTE PROGETTO	155.08
DIST.PAZZ. PROJ.	155.08
DIST. ASS. BINARI	155.08



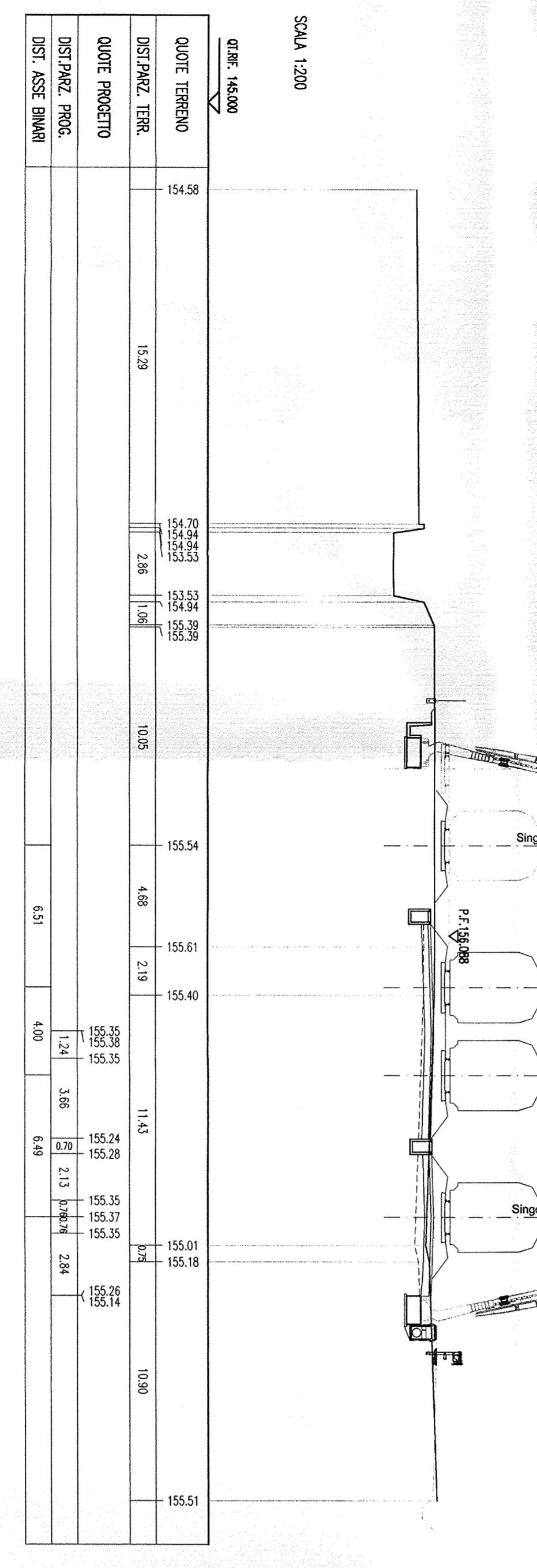
SEZIONE N. : 18
Q.T. PROGETTO : 155.56
DIST.PROC. : 1700.00

QUOTE TERENO	155.56
DIST.PAZZ. TER.	155.56
QUOTE PROGETTO	155.56
DIST.PAZZ. PROJ.	155.56
DIST. ASS. BINARI	155.56



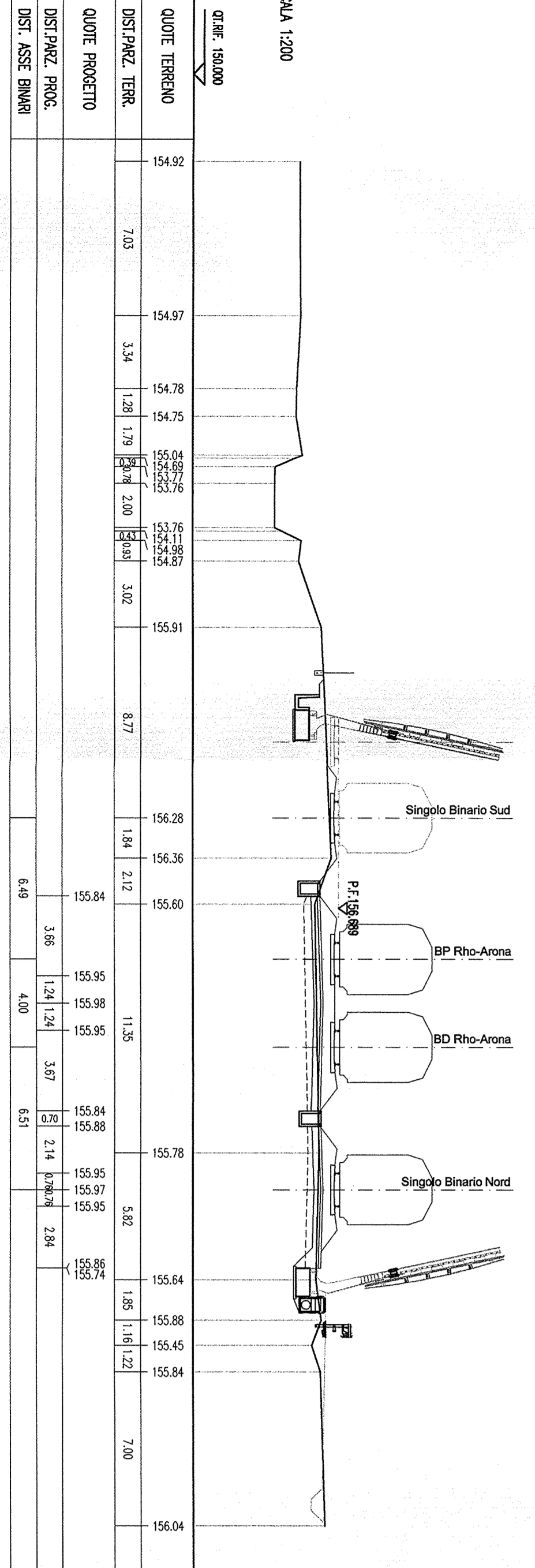
SEZIONE N. : 19
Q.T. PROGETTO : 156.09
DIST.PROC. : 1800.00

QUOTE TERENO	156.09
DIST.PAZZ. TER.	156.09
QUOTE PROGETTO	156.09
DIST.PAZZ. PROJ.	156.09
DIST. ASS. BINARI	156.09



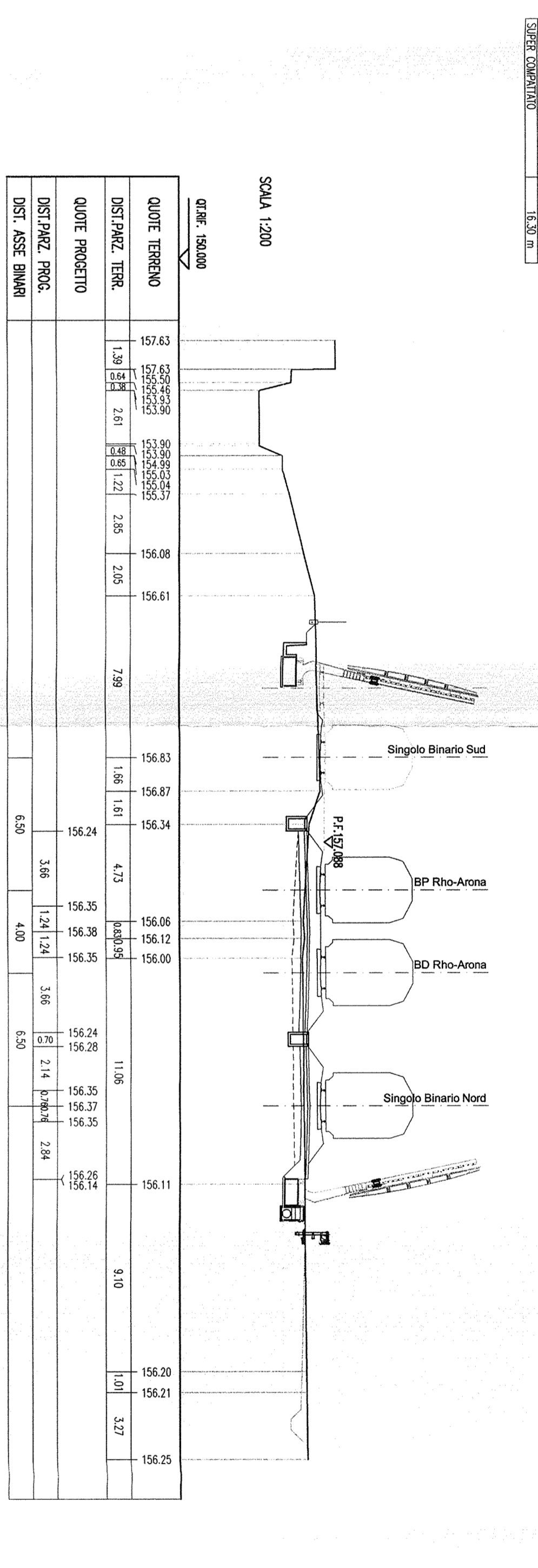
SEZIONE N. : 20
Q.T. PROGETTO : 156.69
DIST.PROC. : 1900.00

QUOTE TERENO	156.69
DIST.PAZZ. TER.	156.69
QUOTE PROGETTO	156.69
DIST.PAZZ. PROJ.	156.69
DIST. ASS. BINARI	156.69



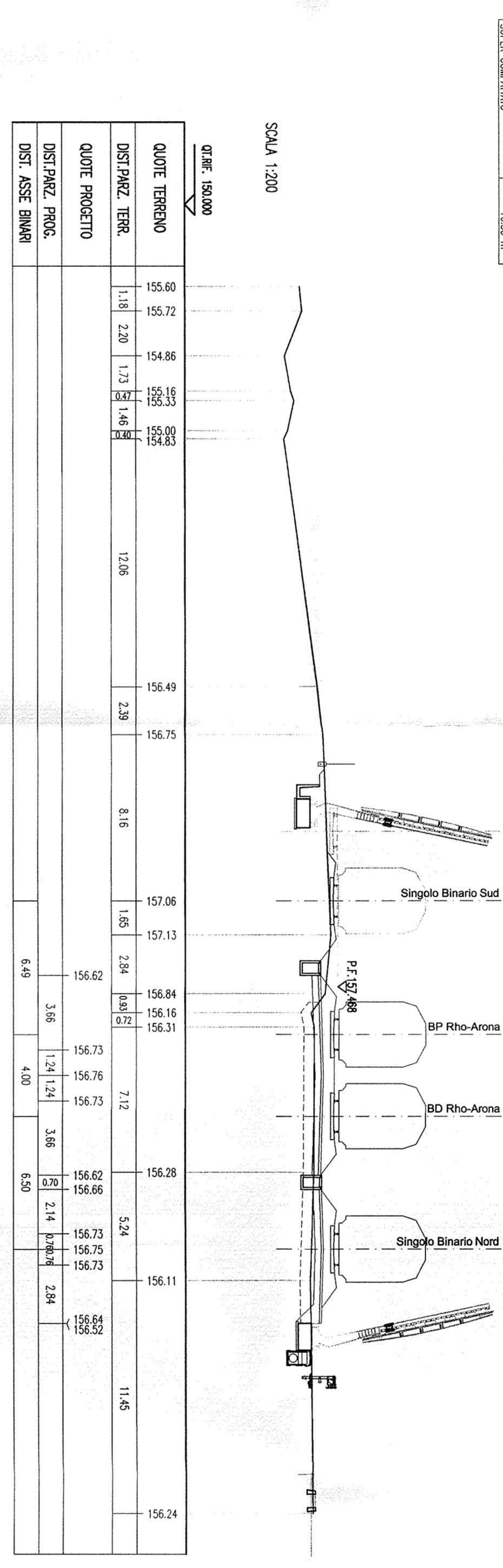
SEZIONE N. : 21
Q.T. PROGETTO : 157.09
DIST.PROC. : 2000.00

QUOTE TERENO	157.09
DIST.PAZZ. TER.	157.09
QUOTE PROGETTO	157.09
DIST.PAZZ. PROJ.	157.09
DIST. ASS. BINARI	157.09



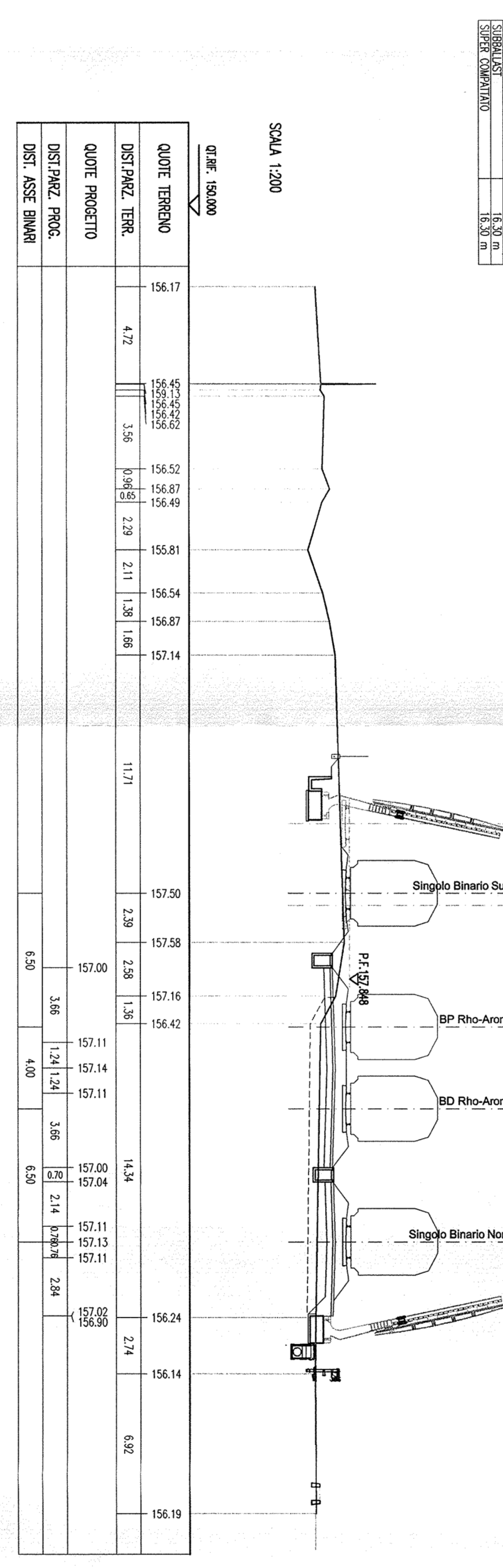
SEZIONE N. : 22
Q.T. PROGETTO : 157.47
DIST.PROC. : 2100.00

QUOTE TERENO	157.47
DIST.PAZZ. TER.	157.47
QUOTE PROGETTO	157.47
DIST.PAZZ. PROJ.	157.47
DIST. ASS. BINARI	157.47



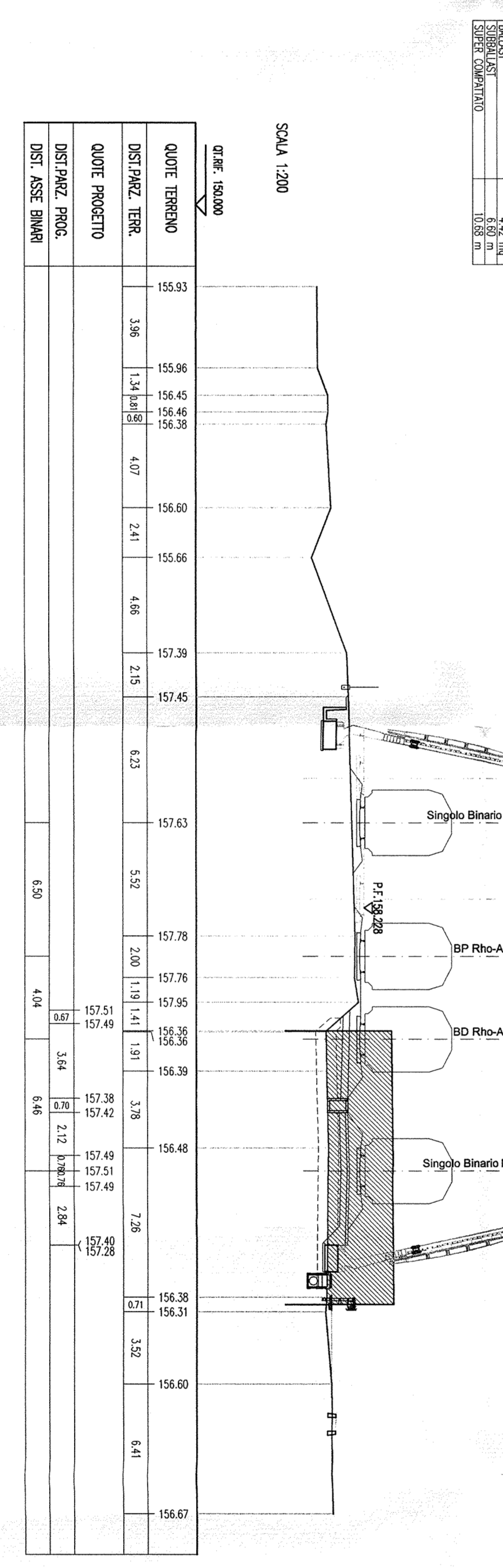
SEZIONE N. : 23
Q.T. PROGETTO : 157.85
DIST.PROC. : 2200.00

QUOTE TERENO	157.85
DIST.PAZZ. TER.	157.85
QUOTE PROGETTO	157.85
DIST.PAZZ. PROJ.	157.85
DIST. ASS. BINARI	157.85



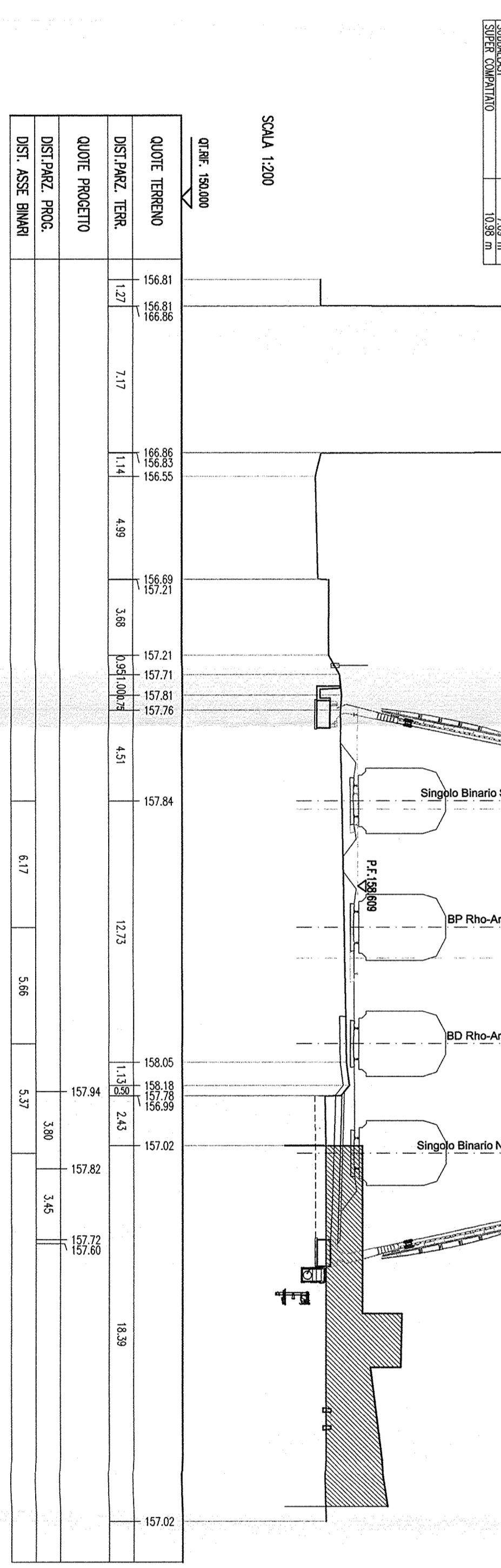
SEZIONE N. : 24
Q.T. PROGETTO : 158.23
DIST.PROC. : 2300.00

QUOTE TERENO	158.23
DIST.PAZZ. TER.	158.23
QUOTE PROGETTO	158.23
DIST.PAZZ. PROJ.	158.23
DIST. ASS. BINARI	158.23



SEZIONE N. : 25
Q.T. PROGETTO : 158.61
DIST.PROC. : 2400.00

QUOTE TERENO	158.61
DIST.PAZZ. TER.	158.61
QUOTE PROGETTO	158.61
DIST.PAZZ. PROJ.	158.61
DIST. ASS. BINARI	158.61



COMITENTE: **SRFI** Società per Azioni
GRUPPO FERROVIE DELLO STATO

PROGETTIZIONE: **ITALFERRA** GRUPPO FERROVIE DELLO STATO

INFRASTRUTTURE FERROVIARIE STRATEGICHE DEFINITE
DALLA LEGGE OBBIETTIVO N. 443/01

DIREZIONE TECNICA - CENTRO DI PRODUZIONE MILANO
PROGETTO DEFINITIVO PER APPALTO INTEGRATO

POTENZIAMENTO DELLA LINEA RHO-ARONA.
TRATTA RHO-GALLARATE
QUADRIPLICAMENTO RHO-PARABIAGO E RACCORDO Y
CORPO STRADALE FERROVIARIO - CONFIGURAZIONE FINALE

Sezioni trasversali - Tav. 9/19

SCALA: 1:200

COMMESSA LOTTO FASE ENTE TIPO DOC OPERANDISCIPLINA PROG. REV.

MDL1	12	D	26	W9	OS00000	0016	B
------	----	---	----	----	---------	------	---

Rev. n.	Descrizione	Redatto	Data	Verificato	Data	Approvato	Data	Autorizzazio	Data
A	Emissione definitiva	C. Di Stefano	08/10/2010						
B	Revisione per committenza Clienti	A. Zuccheri	08/03/11						

File: D:\CT\1207\PROVA\PROVA\COM