

INSERIMENTO TERRITORIALE DI AREA VASTA

Ortofoto area vasta - ante operam

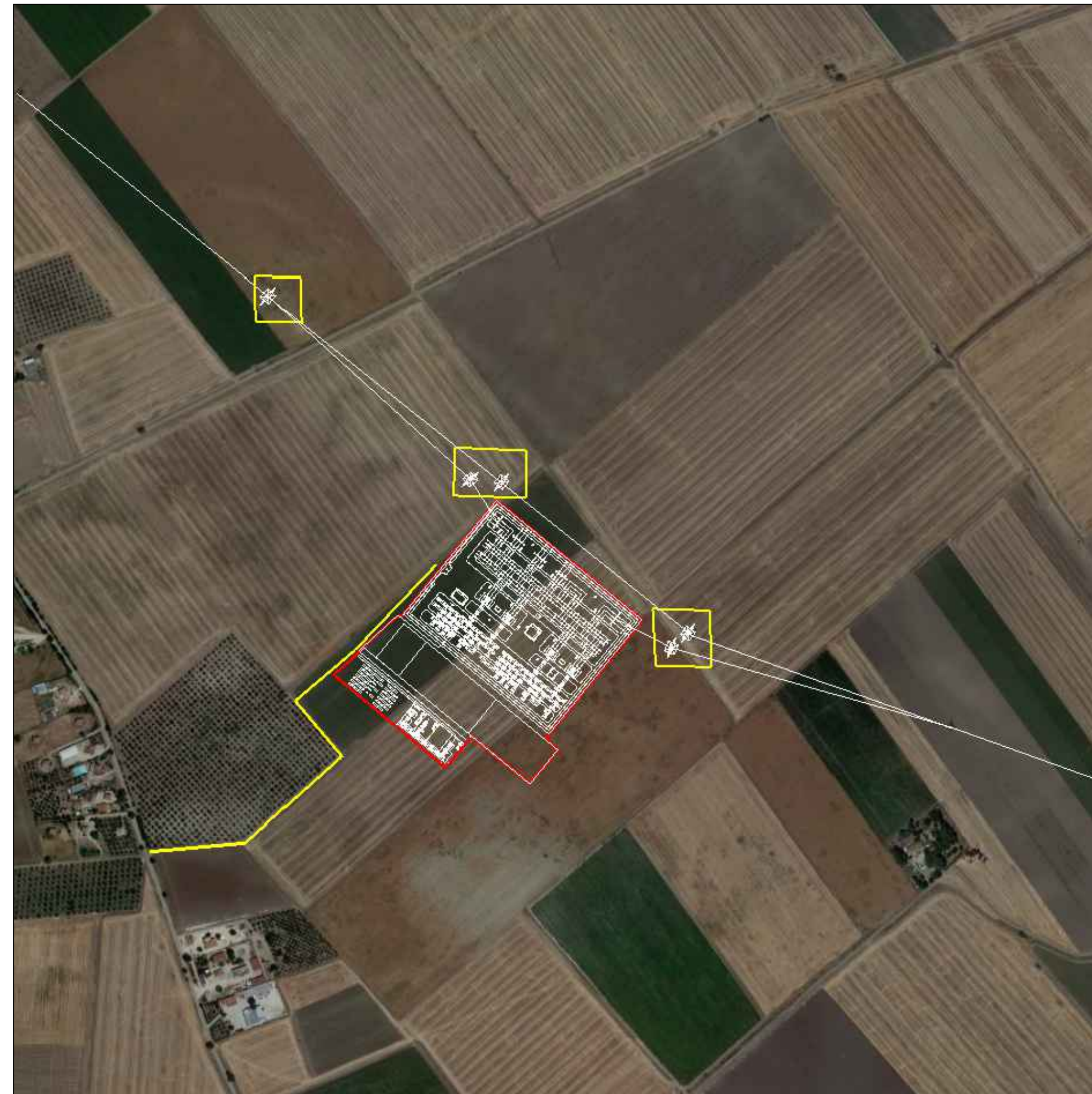


Ortofoto area vasta - post operam



INSERIMENTO TERRITORIALE DI DETTAGLIO

Ortofoto area di intervento - ante operam



Simulazione realistica area di intervento - post operam



PROGETTO DEFINITIVO RELATIVO ALLA REALIZZAZIONE DI UN IMPIANTO EOLICO COSTITUITO DA 18 AEROGENERATORI E RELATIVE OPERE DI CONNESSIONE ALLA R.T.N. RICADENTI NEI COMUNI DI FOGGIA, LUCERA (FG) E TROIA (FG)

ANALISI INSERIMENTO PAESAGGISTICO
Stazione Condivisa - Stazione Terna Utente

ELABORATO
TAV102

PROPONENTE:

Statkraft
SKI 05 s.r.l.
via Caradosso n.9
Milano 20123
P.Iva 11412940964

PROGETTO E SIA:

ATECH
SOCIETÀ DI INGEGNERIA
ATECH srl
Via Caduti di Nassirya, 55
70124- Bari (BA)
pec: atechsr@legalmail.it
Ing. Alessandro Antezza
Il DIRETTORE TECNICO
Ing. Orazio Tricarico

SOLARITES
RENEWABLE ENERGY
SOLARITES s.r.l.
piazza V. Emanuele II n.14
Ceva (CN) 12073

EM./REV.	DATA	REDATTO	VERIFICATO	APPROVATO	DESCRIZIONE
0	DIC 2023	G.G.	A.A. - O.T.	A.A. - O.T.	Progetto Definitivo