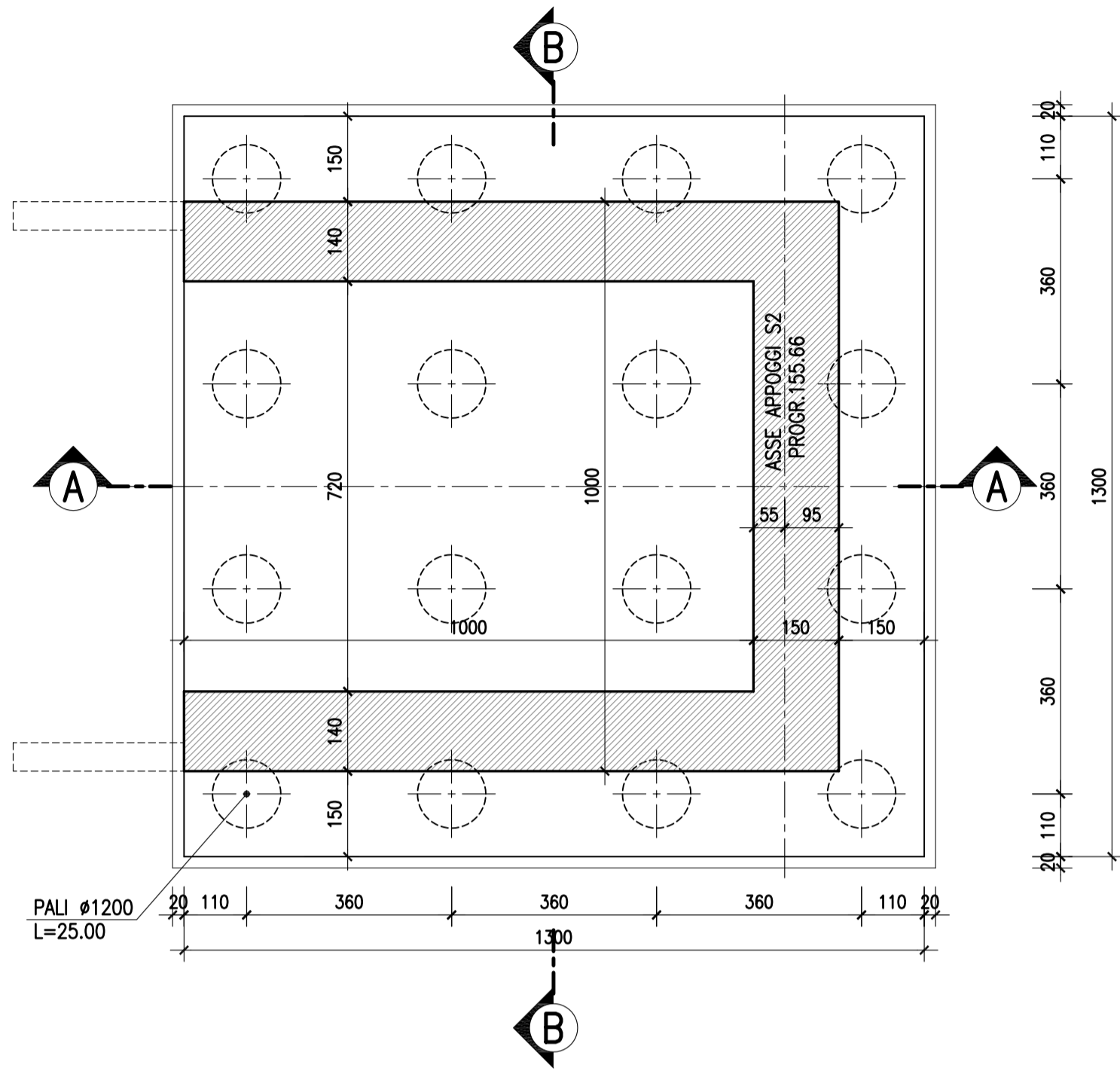
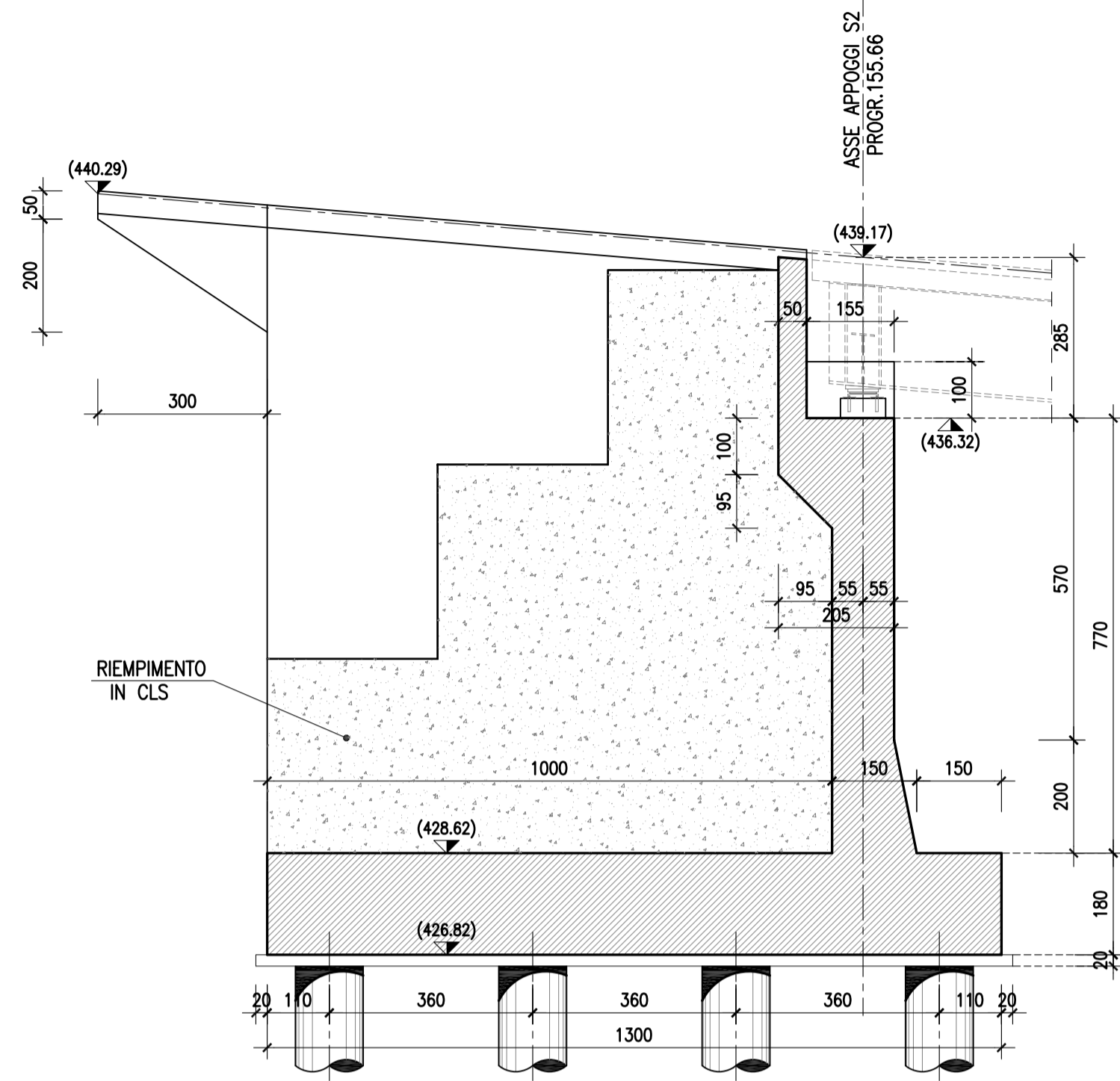


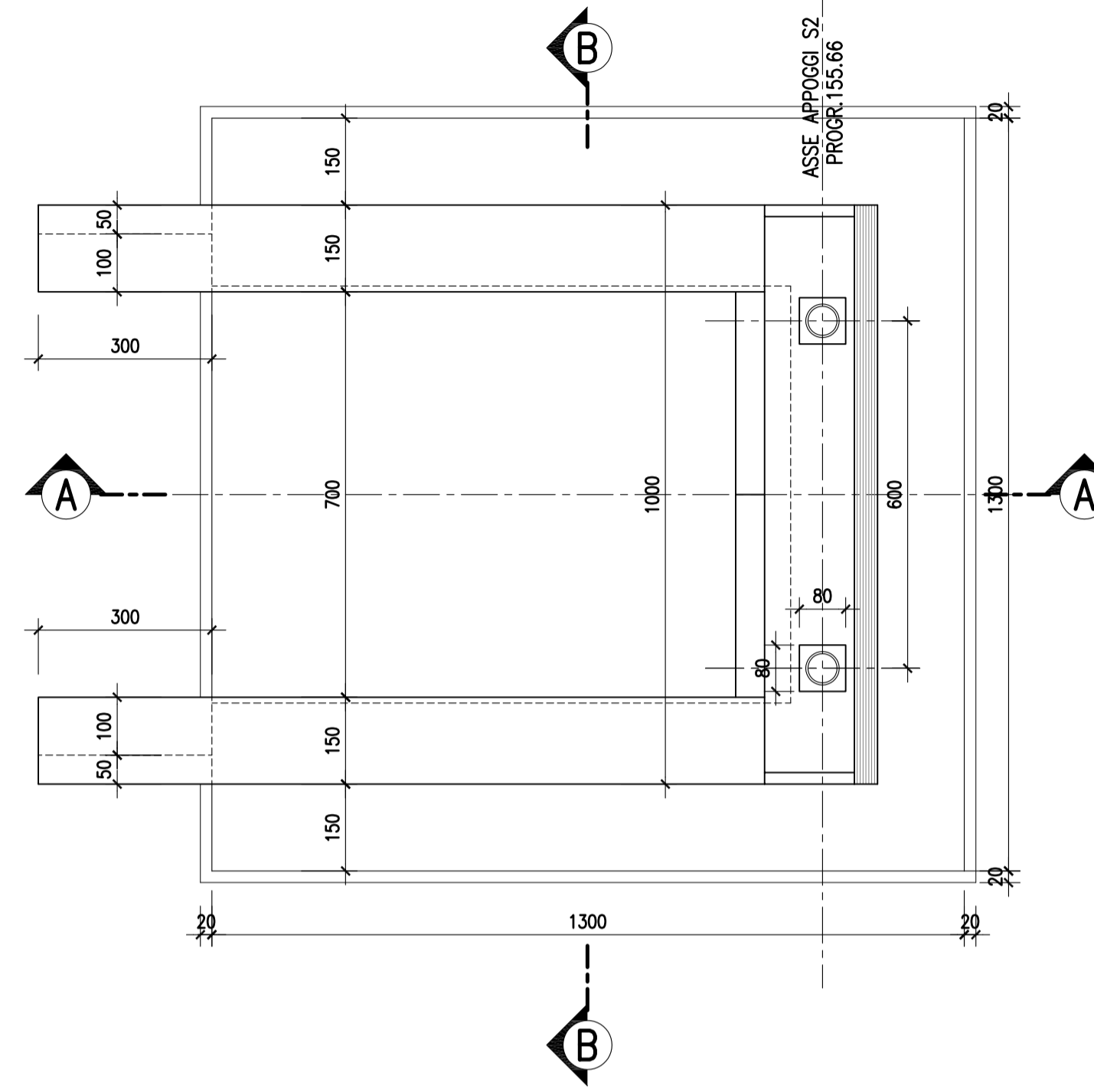
PIANTA ALLO SPICCATO—Scala 1:100



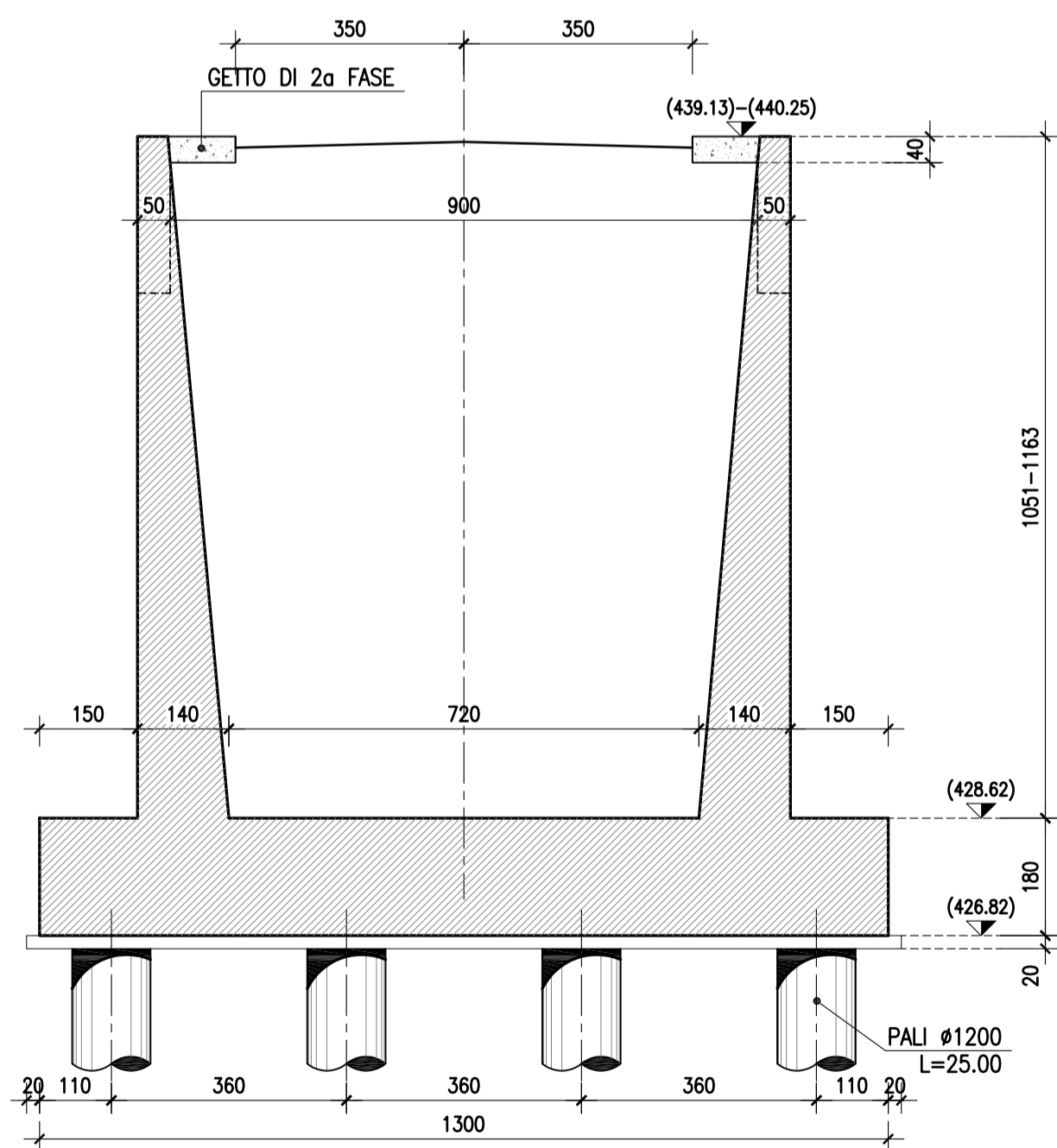
SEZIONE A-A—Scala 1:100



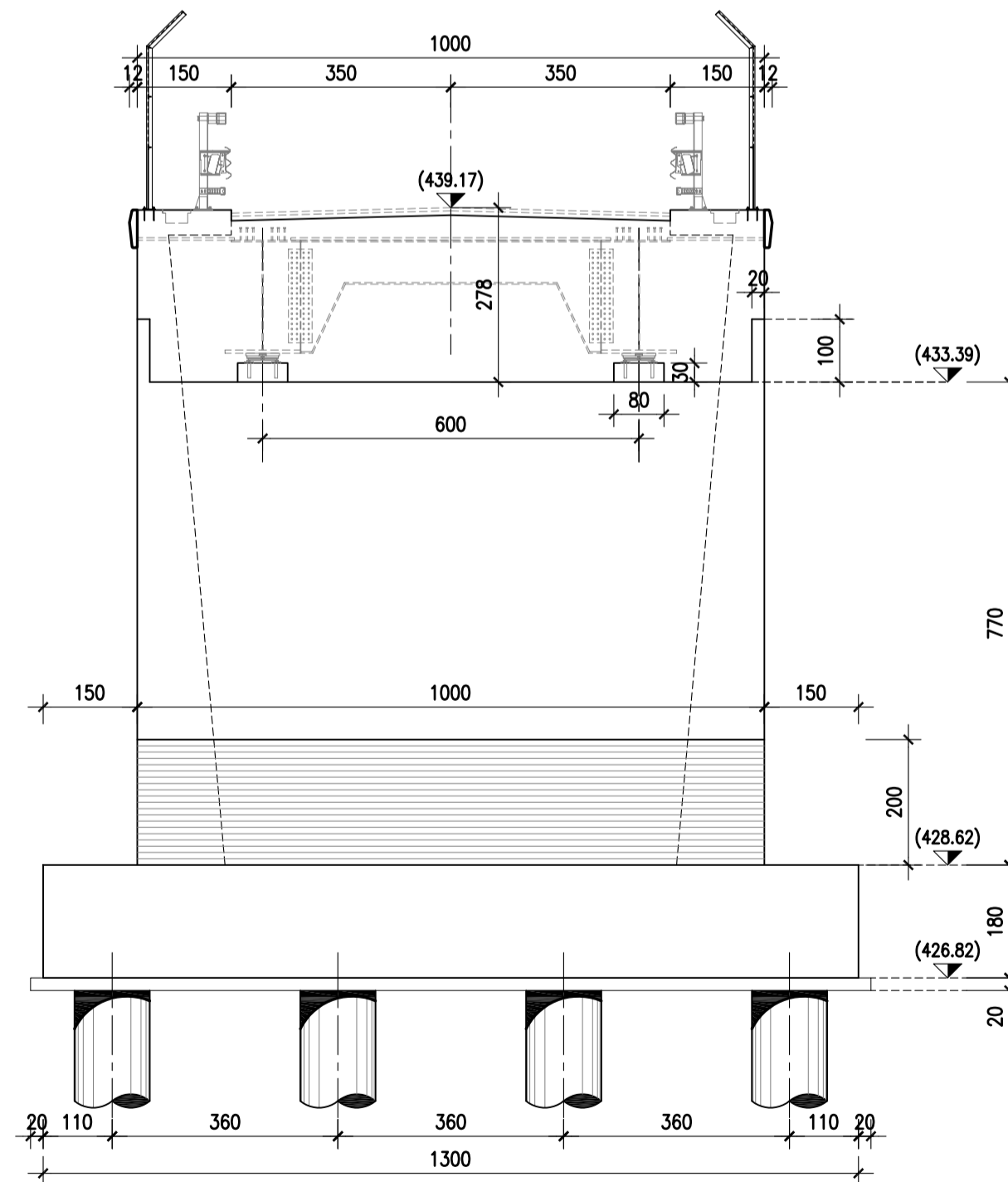
PIANTA A MURATURA SCOPERTA—Scala 1:100



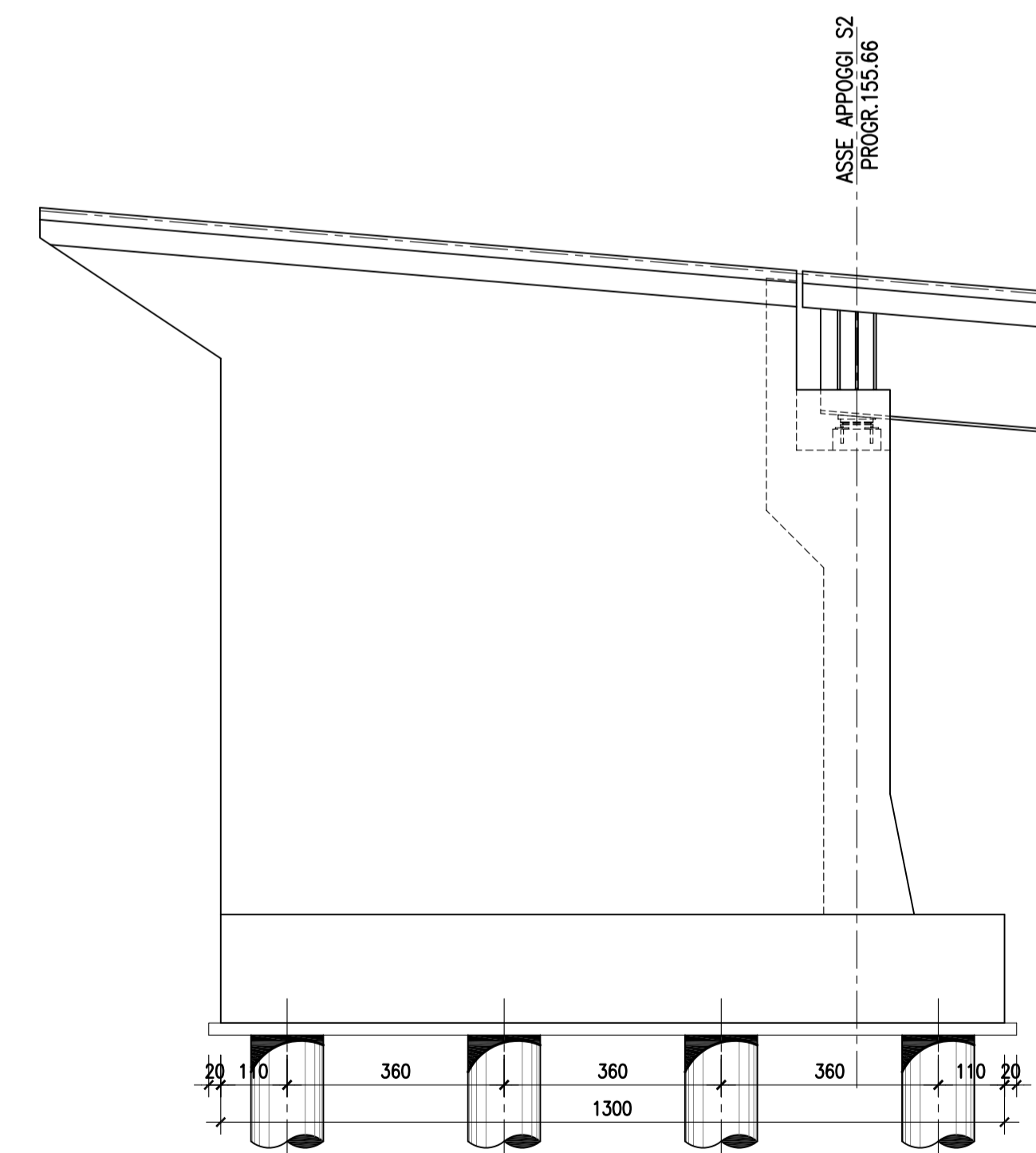
SEZIONE B-B—Scala 1:100



PROSPETTO FRONTALE—Scala 1:100



PROSPETTO LATERALE—Scala 1:100



CORRIDOIO PLURIMODALE TIRRENICO-NORD EUROPA  
ITINERARIO AGRIGENTO -CALTANISSETTA-A19  
S.S. N° 640 "DI PORTO EMPEDOCLE"  
AMMODERNAMENTO E ADEGUAMENTO ALLA CAT. B DEL D.M. 5.11.2001  
Dal km 44+000 allo svincolo con l'A19

PROGETTO DEFINITIVO

GRUPPO DI PROGETTAZIONE		I RESPONSABILI DI PROGETTO	
ATI: TECHNITAL s.p.a. (mandataria) S.I.S. Studio di Ingegneria Stradale s.r.l. DELTA Ingegneria s.r.l. INFRATEC s.r.l Consulting Engineering PROGIN s.p.a.		<i>Dott. Ing. M. Raccosta</i> Ordine Ing. Verona n° A1665 <i>Prof. Ing. A. Bevilacqua</i> Ordine Ing. Palermo n° 4058 <i>Dott. Ing. M. Carino</i> Ordine Ing. Agrigento n° A628 <i>Dott. Ing. W. Traccoli</i> Ordine Ing. Palermo n° 836 <i>Dott. Ing. S. Esposito</i> Ordine Ing. Roma n° 20837	
VISTO-IL RESPONSABILE DEL PROCEDIMENTO		IL GEOLOGO	
<i>Dott. Ing. Massimiliano Fidenzi</i>			
VISTO-IL RESPONSABILE DEL SERVIZIO PROGETTAZIONE		INTEGRAZIONE PRESTAZIONI SPECIALISTICHE	
<i>Dott. Ing. Antonio Valente</i>		<i>Dott. Ing. M. Raccosta</i>	
DATA		PROTOCOLLO	

OPERE D'ARTE MINORI  
OPERE DI ATTRAVERSAMENTO  
CAVALCAVIA ALLA PROG. 7+583.38 :  
CARPENTERIA SPALLA S2

CODICE PROGETTO	NOME FILE	REVISIONE	FOGLIO	SCALA:
LO407B D 0501	LO407B_D_0501_S01_CV07_STR_CP04_A.DWG	A	-- di --	1:100
D				
C				
B				
A	EMISSIONE	Ottobre 2006	P. Polani	F. Arciuli
REV.	DESCRIZIONE	DATA	VERIFICATO RESP. TECNICO	APPROVATO RESP. DI SETTORE