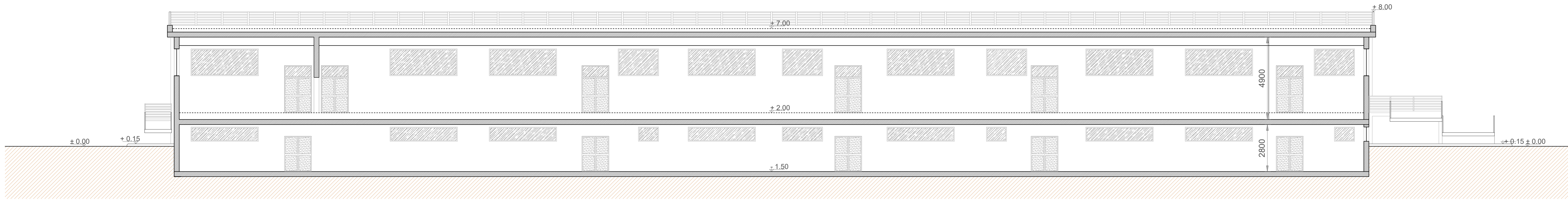
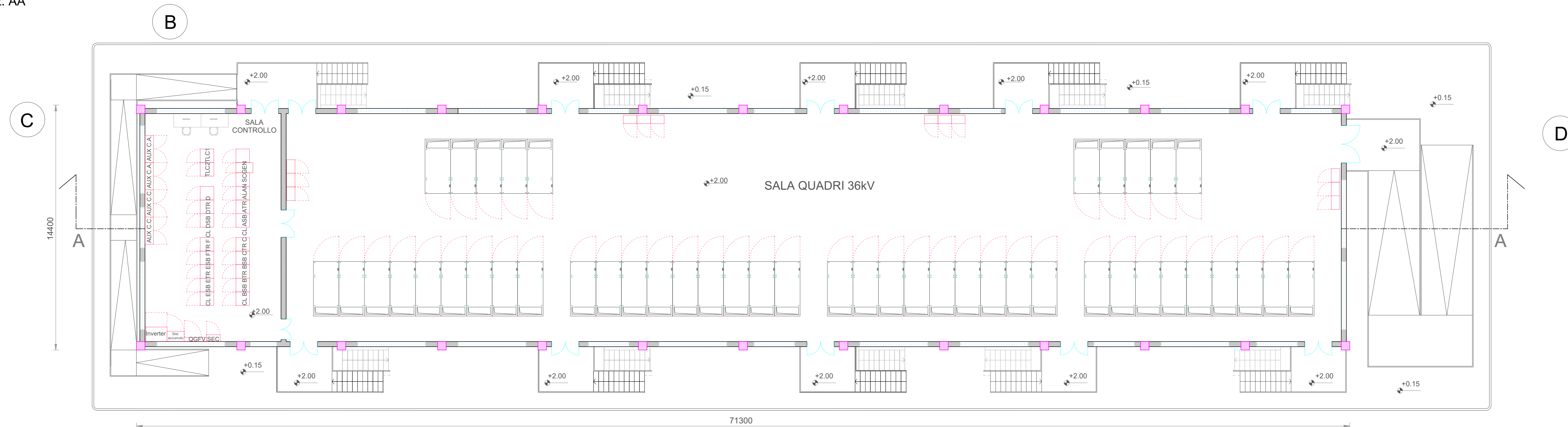


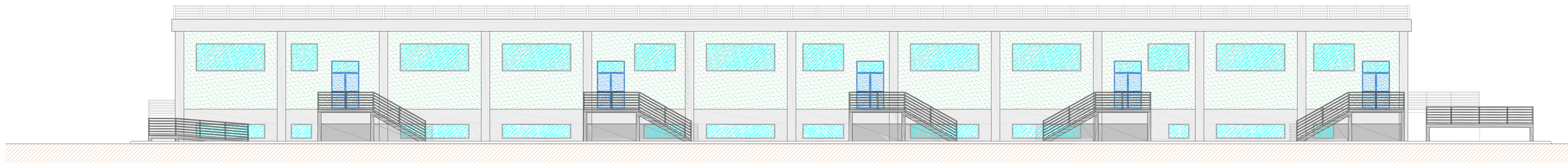
PLANIMETRIA E PROSPETTI EDIFICIO QUADRI 36kV - Scala 1:100



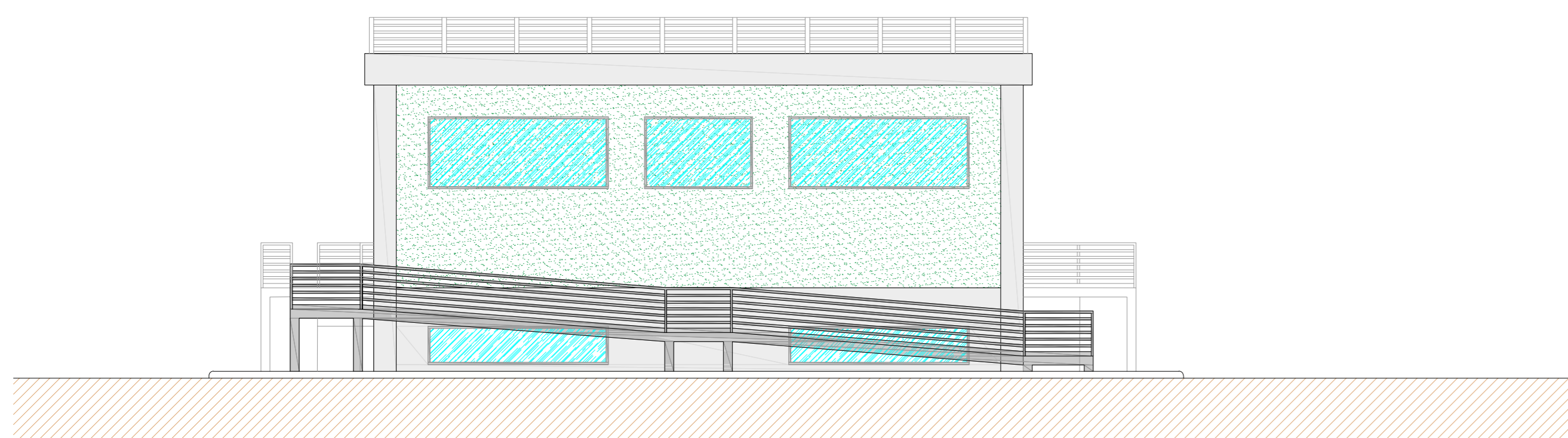
Sez. AA



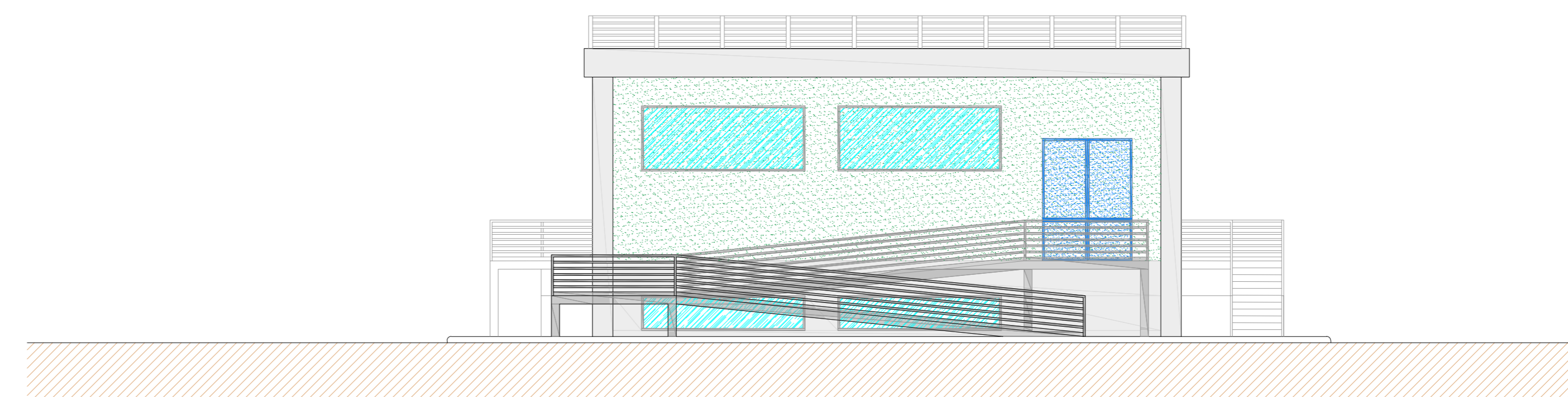
PIANTA Piano Rialzato



Prospetto A



Prospetto C



Prospetto D

**COMUNE DI MATERA**  
Provincia di MATERA

**ISTANZA di Connessione alla Rete di Trasmissione Nazionale**  
Trasmissione del progetto degli impianti per la connessione ai fini del rilascio, da parte di Terna, del parere di rispondenza ai requisiti tecnici indicati nel Codice di Rete

**GIT FIORI DI ITALIA** S.r.l.

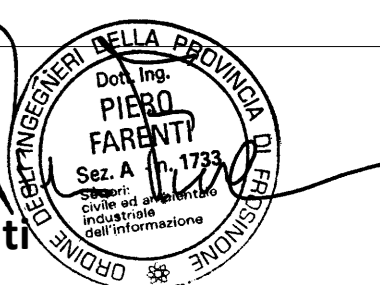
Via Della Mercedes 11  
00187 Roma  
P.iva 15278421003

**STAZIONE ELETTRICA RTN 380/36kV "MATERA 2" CONNESSA ALLA RTN 380kV "MATERA - BRINDISI SUD"**

Progettazione

Società di Ingegneria  
**FARENTI** s.r.l.  
Via Don Giuseppe Corda, 5nc  
03030 Santopadre (FR)  
Tel. 07761805460 Fax 07761800135  
P.iva 02604750900

Ing. Piero Farenti



Codice documento Titolo documento

**TER.TAV.26** **PIANTE, PROSPETTI E SEZIONI:**  
**EDIFICIO QUADRI 36kV sez.1**

Revisione Elaborato

AL. REV.	DATA REV.	DESCRIZIONE REVISIONE	REDAZIONE	APPROVAZIONE
0	Marzo 2023	Prima emissione	P.I. Sandro Farenti	Ing. Piero Farenti
1	Maggio 2023	Seconda emissione	P.I. Sandro Farenti	Ing. Piero Farenti
2	Agosto 2023	Terza emissione	P.I. Sandro Farenti	Ing. Piero Farenti
3	Novembre 2023	Quarta emissione	P.I. Sandro Farenti	Ing. Piero Farenti

Le scale e le rampe esterne dovranno essere scale e rampe di sicurezza, munite di parapetto regolamentare e realizzate con materiali di classe 0 di reazione al fuoco. Le pareti esterne dell'edificio su cui saranno collocate tali scale, compresi gli eventuali infissi, dovranno possedere, per una larghezza pari alla proiezione della scala, incrementata di 2,5m per ogni lato, requisiti di resistenza al fuoco almeno REI/EI 60.

Le uscite verso l'esterno dovranno avere una altezza non inferiore a 2,00m e consentire il deflusso verso un luogo sicuro.

Ai fini della progettazione di dettaglio fare comunque riferimento alla normativa di prevenzione incendi vigente in materia ed al D.P.R. n. 151/2011 e ss.mm.ii. e DM 15/07/2014 e ss.mm.ii.