



Legenda

- Area di progetto
- Buffer 5 km

Impianti autorizzati

- Ardea - CCEN ARDEA SRL - 8,173 MW
- Località Le Scalette

Impianti esistenti

- Impianti esistenti non identificati

ROMA CAPITALE
Città Metropolitana di Roma
REGIONE LAZIO

PROGETTO DEFINITIVO DI UN LOTTO DI IMPIANTI FOTOVOLTAICI DELLA POTENZA DI PICCO COMPLESSIVA P=31.006,30 kWp E POTENZA IN IMMISSIONE PARI A 4X6.000 = 24.000 kW

Proponente
GREENERGY PV11 S.r.l.
VIA TRASPONTINA, 46 - 0072 ARICCIA (RM)
N.REA: 1639324 - C.F.: 16173351004
PEC: greenergypv11@pec.it

Progettazione
Stantec S.p.A.
Centro Direzionale Milano 2 Palazzo Canova - 20090 Segrate (Milano)
Tel: +39 02 94757240
www.stantec.com

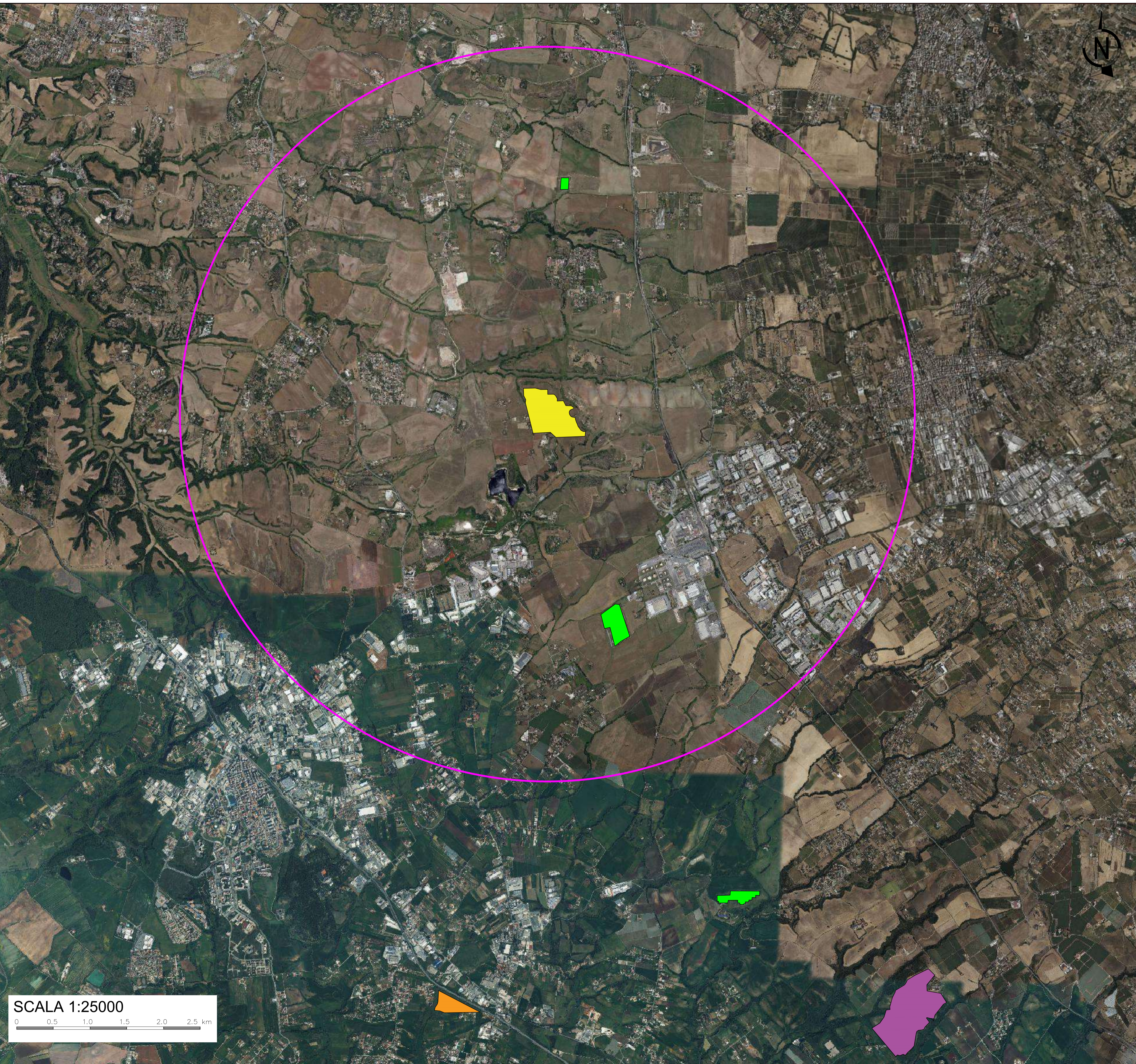
Preparato: M. Lopez Verificato: M. Iaquina Approvato: P. Polinelli

PROGETTAZIONE DEFINITIVA

Titolo elaborato
Impianti FV autorizzati, in iter ed esistenti su ortofoto

Elaborato N.	Data emissione			
	Nome file			
N. Progetto	Scala	00	14/11/23	PRIMA EMISSIONE
	1:25000	REV.	DATA	DESCRIZIONE

IL PRESENTE DOCUMENTO NON POTRÀ ESSERE COPIATO, RIPRODOTTO O ALTAMENTE PUBBLICATO, IN TUTTO O IN PARTE, SENZA IL CONSENSO SCRITTO DI GREENERGY PV11 S.R.L. OGNI UTILIZZO NON AUTORIZZATO SARÀ PERSICUITO A NORMA DI LEGGE.
THIS DOCUMENT CAN NOT BE COPIED, REPRODUCED OR PUBLISHED, EITHER IN PART OR IN ITS ENTIRETY, WITHOUT THE WRITTEN PERMISSION OF GREENERGY PV11 S.R.L. UNAUTHORIZED USE WILL BE PROSECUTED BY LAW.



SCALA 1:25000

