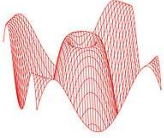


L.C.E. Srl
Via dei Platani, 7/9
Opera (MI)

<i>Customer/Committente</i> <i>Stantec SpA</i>		<i>Project Number/Numero Progetto</i> 23-0073
<i>General Project/Progetto Generale</i> <i>Monitoraggio Ante Operam</i>		<i>Activity/Attività effettuata</i> <i>Misure acustiche esterne</i>
<i>Date/Data: 08-15/09/2023</i>	<i>Revision/Revisione: 01.00</i>	<i>Location/Località: Villaperuccio (SU)</i>
<i>Project Manager/Responsabile Progetto: SM</i>		<i>Sheet/Pagina: 1</i>

Misure acustiche a breve termine

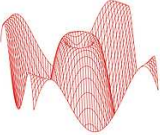




L.C.E. Srl
Via dei Platani, 7/9
Opera (MI)

<i>Customer/Committente</i> <i>Stantec SpA</i>		<i>Project Number/Numero Progetto</i> <i>23-0073</i>
<i>General Project/Progetto Generale</i> <i>Monitoraggio Ante Operam</i>		<i>Activity/Attività effettuata</i> <i>Misure acustiche esterne</i>
<i>Date/Data: 08-15/09/2023</i>	<i>Revision/Revisione: 01.00</i>	<i>Location/Località: Villaperruccio (SU)</i>
<i>Project Manager/Responsabile Progetto: SM</i>		<i>Sheet/Pagina: 2</i>

Misure acustiche periodo diurno

 <p>L.C.E. Srl Via dei Platani, 7/9 Opera (MI)</p>	<i>Customer/Committente</i> <i>Stantec SpA</i>		<i>Project Number/Numero Progetto</i> 23-0073	
	<i>General Project/Progetto Generale</i> <i>Monitoraggio Ante Operam</i>		<i>Activity/Attività effettuata</i> <i>Misure acustiche esterne</i>	
	<i>Date/Data:</i> 08-15/09/2023	<i>Revision/Revisione:</i> 01.00	<i>Location/Località:</i> Villaperruccio (SU)	
	<i>Project Manager/Responsabile Progetto:</i> SM			<i>Sheet/Pagina:</i> 3

Punto di misura: BT-01 - M

Data: 10/09/2023

Valori acustici principali

Leq(A): 33.8

Lmin(A): 22.4 dBA Lmax(A): 46.1 dBA

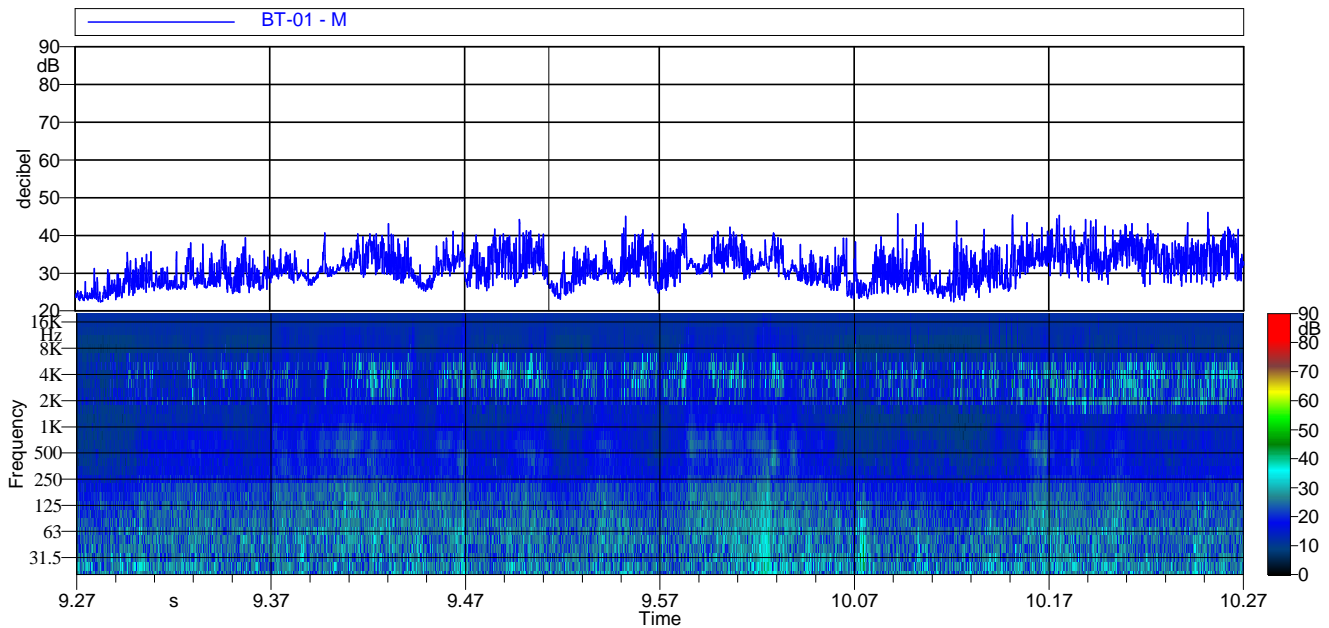
L01: 41.7 dBA L10: 37.4 dBA

L50: 31.2 dBA L66: 29.4 dBA

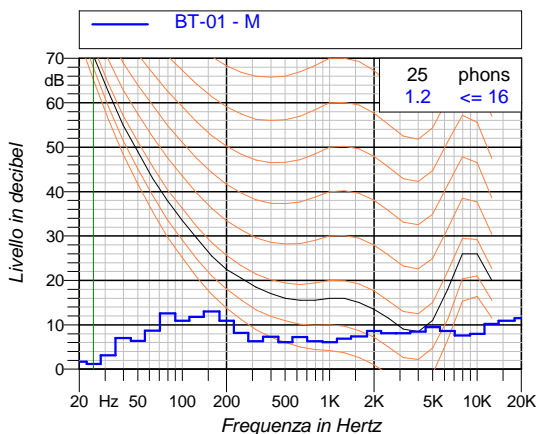
L90: 26.1 dBA L95: 24.8 dBA



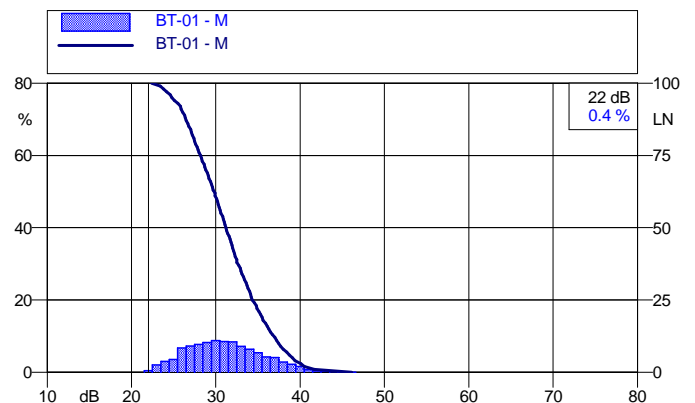
Andamento temporale dei livelli pesati A e dello spettro

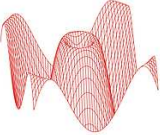


Spettro dei minimi (per ricerca componenti tonali)



Curve cumulative e distributiva dei livelli sonori



 <p>L.C.E. Srl Via dei Platani, 7/9 Opera (MI)</p>	<i>Customer/Committente</i> Stantec SpA		<i>Project Number/Numero Progetto</i> 23-0073
	<i>General Project/Progetto Generale</i> Monitoraggio Ante Operam		<i>Activity/Attività effettuata</i> Misure acustiche esterne
	<i>Date/Data:</i> 08-15/09/2023	<i>Revision/Revisione:</i> 01.00	<i>Location/Località:</i> Villaperruccio (SU)
	<i>Project Manager/Responsabile Progetto:</i> SM		<i>Sheet/Pagina:</i> 4

Punto di misura: BT-02 - M

Data: 10/09/2023

Valori acustici principali

Leq(A): 54.4

Lmin(A): 24.7 dBA Lmax(A): 72.0 dBA

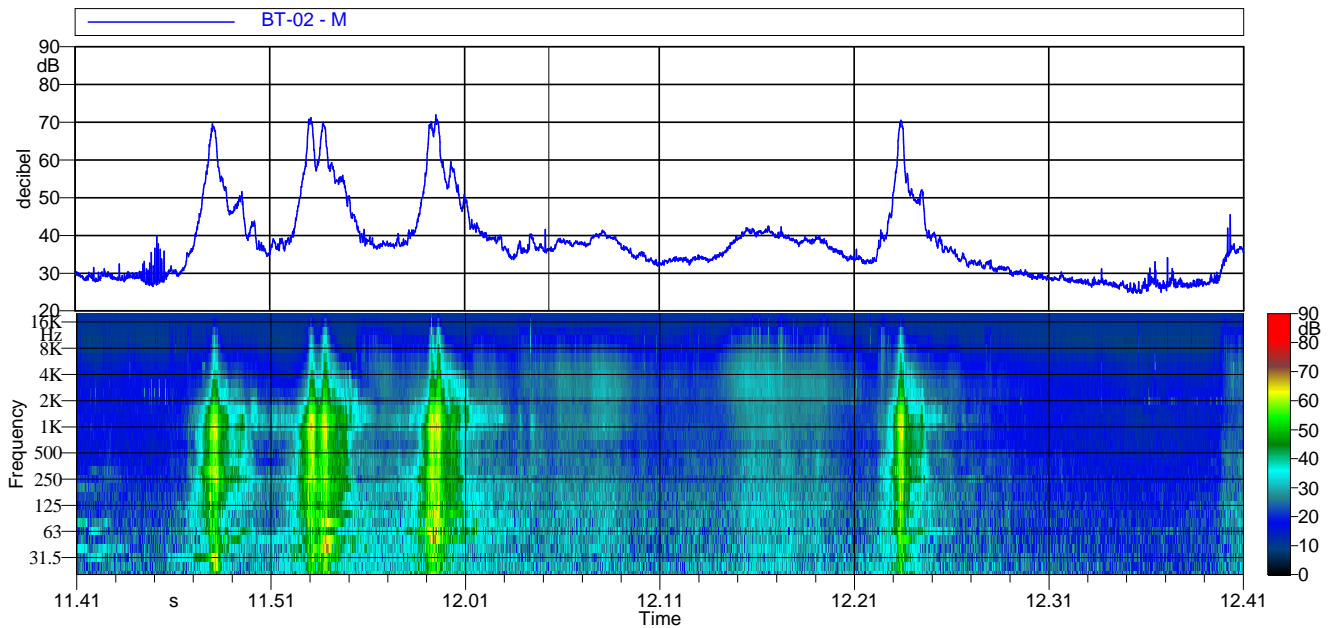
L01: 69.5 dBA L10: 51.9 dBA

L50: 36.3 dBA L66: 33.3 dBA

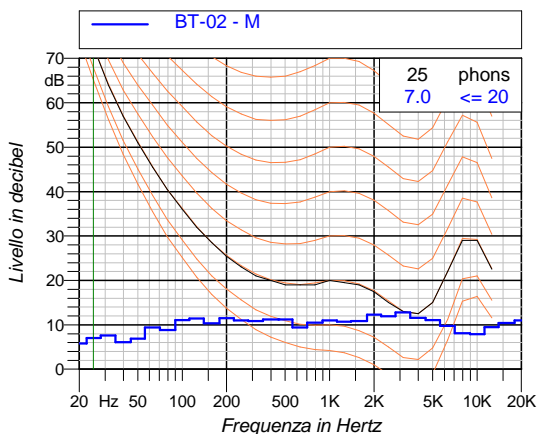
L90: 27.7 dBA L95: 26.9 dBA



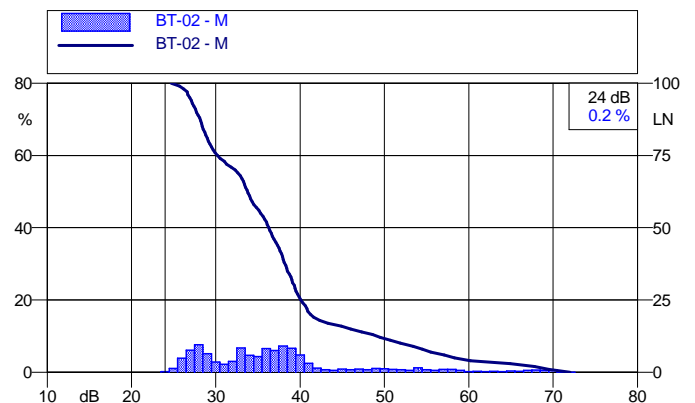
Andamento temporale dei livelli pesati A e dello spettro

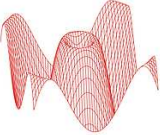


Spettro dei minimi (per ricerca componenti tonali)



Curve cumulative e distributiva dei livelli sonori



 <p>L.C.E. Srl Via dei Platani, 7/9 Opera (MI)</p>	<i>Customer/Committente</i> <i>Stantec SpA</i>		<i>Project Number/Numero Progetto</i> 23-0073	
	<i>General Project/Progetto Generale</i> <i>Monitoraggio Ante Operam</i>		<i>Activity/Attività effettuata</i> <i>Misure acustiche esterne</i>	
	<i>Date/Data:</i> 08-15/09/2023	<i>Revision/Revisione:</i> 01.00	<i>Location/Località:</i> Villaperruccio (SU)	
	<i>Project Manager/Responsabile Progetto:</i> SM			<i>Sheet/Pagina:</i> 5

Punto di misura: BT-03 - M

Data: 10/09/2023

Valori acustici principali

Leq(A): 35.0

Lmin(A): 23.1 dBA Lmax(A): 55.6 dBA

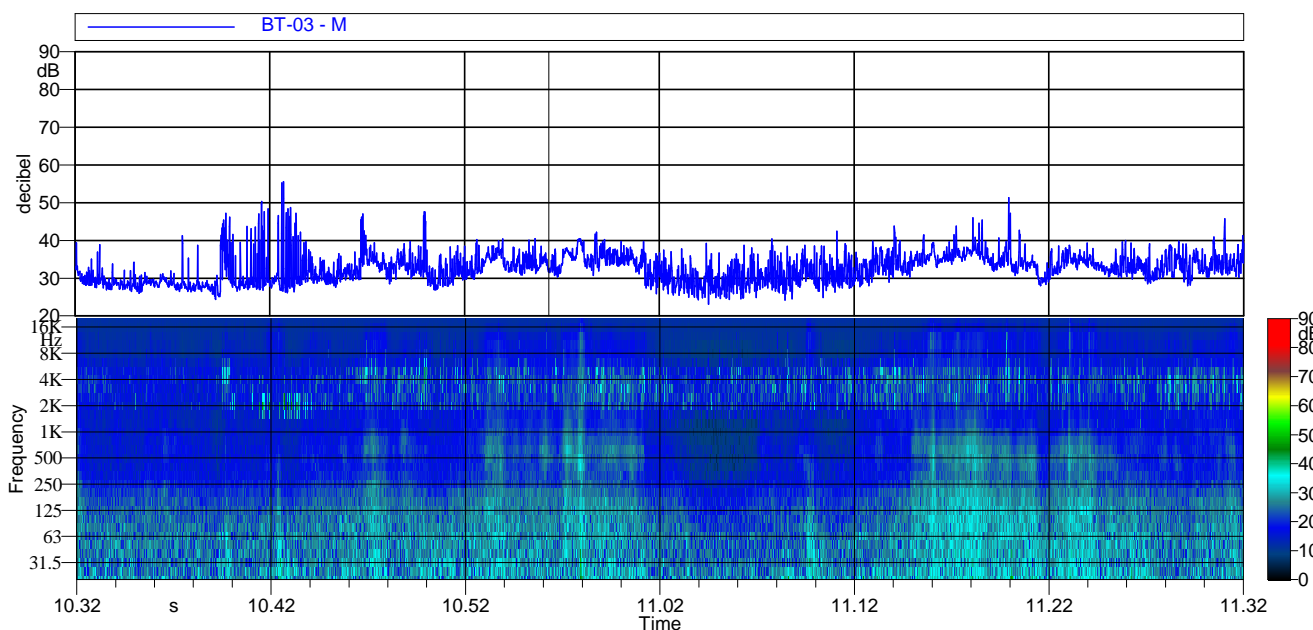
L01: 44.4 dBA L10: 37.2 dBA

L50: 32.4 dBA L66: 30.7 dBA

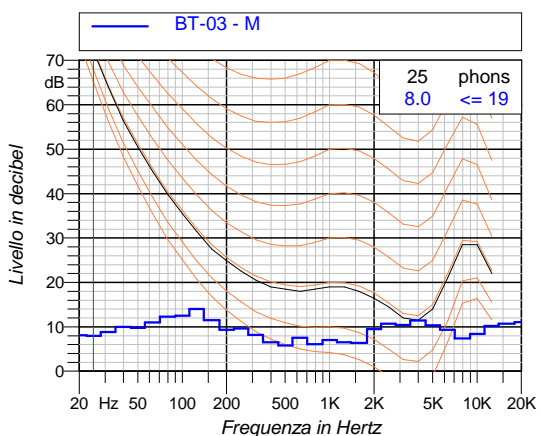
L90: 27.9 dBA L95: 27.2 dBA



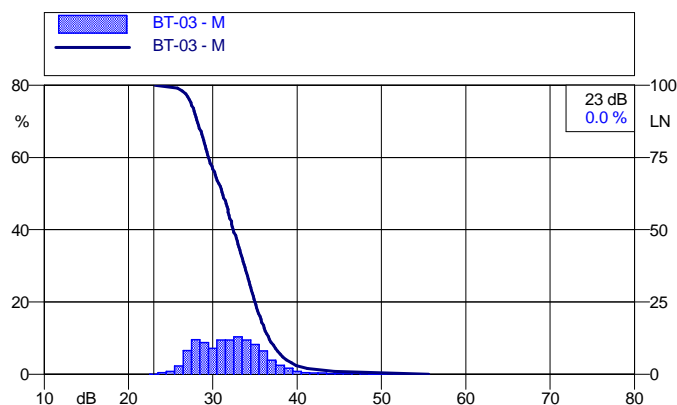
Andamento temporale dei livelli pesati A e dello spettro

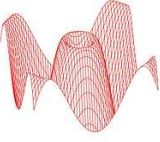


Spettro dei minimi (per ricerca componenti tonali)



Curve cumulative e distributiva dei livelli sonori



 <p>L.C.E. Srl Via dei Platani, 7/9 Opera (MI)</p>	<i>Customer/Committente</i> <i>Stantec SpA</i>		<i>Project Number/Numero Progetto</i> 23-0073	
	<i>General Project/Progetto Generale</i> <i>Monitoraggio Ante Operam</i>		<i>Activity/Attività effettuata</i> <i>Misure acustiche esterne</i>	
	<i>Date/Data:</i> 08-15/09/2023	<i>Revision/Revisione:</i> 01.00	<i>Location/Località:</i> Villaperruccio (SU)	
	<i>Project Manager/Responsabile Progetto:</i> SM			<i>Sheet/Pagina:</i> 6

Punto di misura: BT-04 - M

Data: 11/09/2023

Valori acustici principali

Leq(A): 60.3

Lmin(A): 23.4 dBA Lmax(A): 80.6 dBA

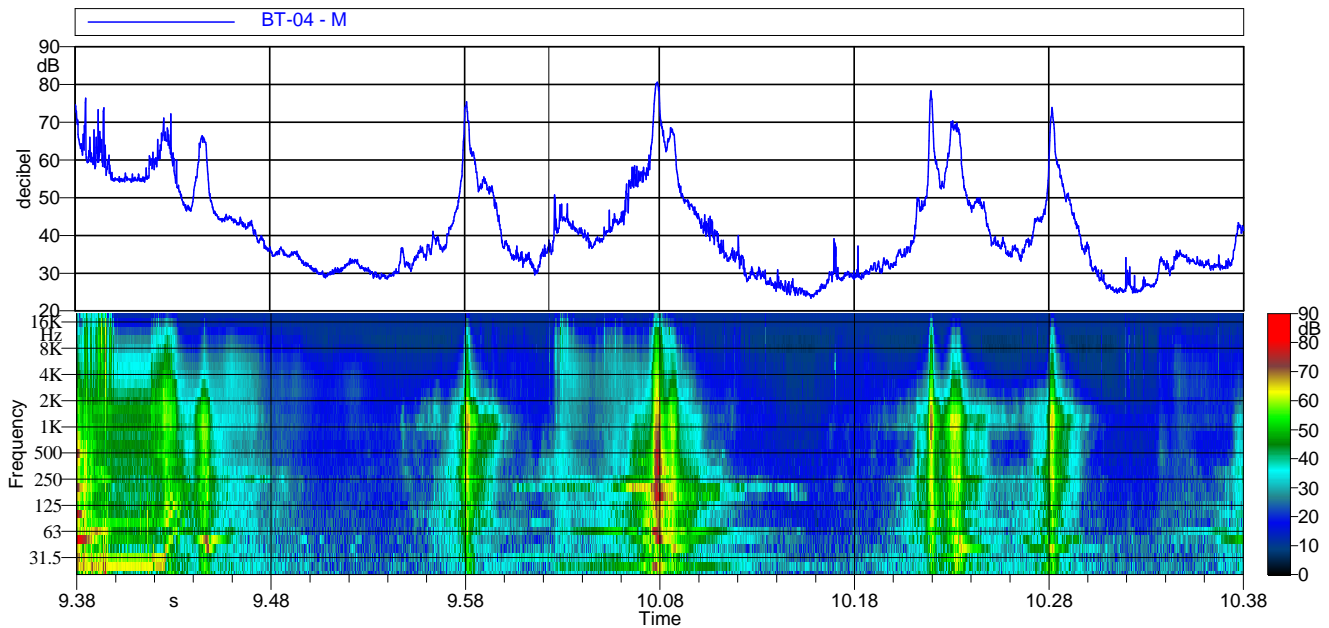
L01: 73.8 dBA L10: 60.0 dBA

L50: 37.3 dBA L66: 33.5 dBA

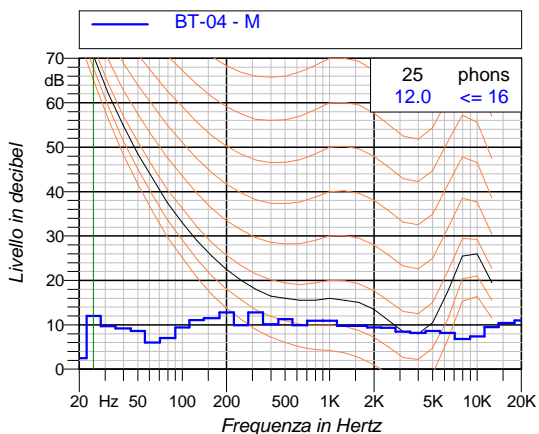
L90: 28.3 dBA L95: 26.0 dBA



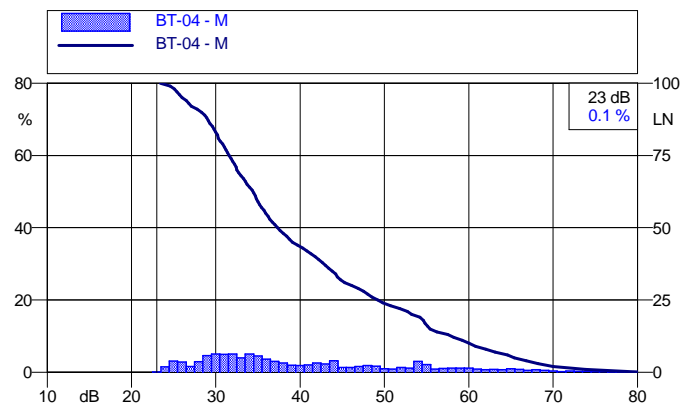
Andamento temporale dei livelli pesati A e dello spettro

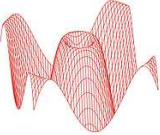


Spettro dei minimi (per ricerca componenti tonali)



Curve cumulative e distributiva dei livelli sonori



 <p>L.C.E. Srl Via dei Platani, 7/9 Opera (MI)</p>	<i>Customer/Committente</i> <i>Stantec SpA</i>		<i>Project Number/Numero Progetto</i> 23-0073	
	<i>General Project/Progetto Generale</i> <i>Monitoraggio Ante Operam</i>		<i>Activity/Attività effettuata</i> <i>Misure acustiche esterne</i>	
	<i>Date/Data:</i> 08-15/09/2023	<i>Revision/Revisione:</i> 01.00	<i>Location/Località:</i> Villaperruccio (SU)	
	<i>Project Manager/Responsabile Progetto:</i> SM			<i>Sheet/Pagina:</i> 7

Punto di misura: BT-05 - M

Data: 11/09/2023

Valori acustici principali

Leq(A): 57.2

Lmin(A): 25.4 dBA Lmax(A): 75.5 dBA

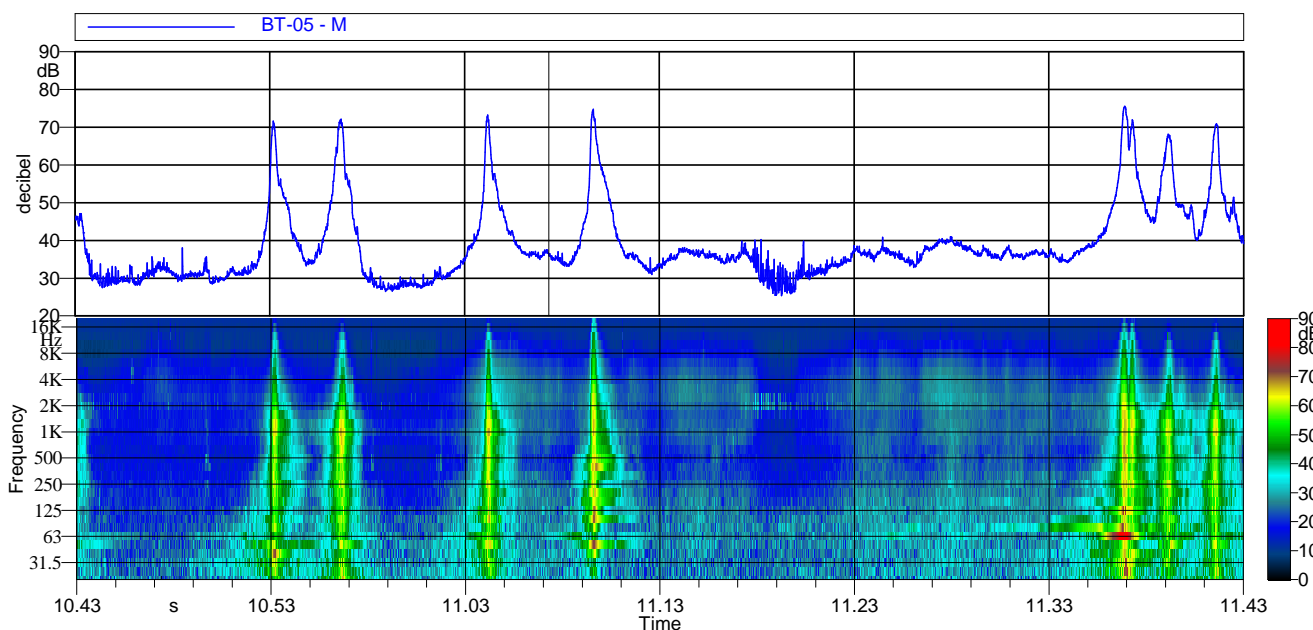
L01: 71.7 dBA L10: 53.0 dBA

L50: 36.1 dBA L66: 34.2 dBA

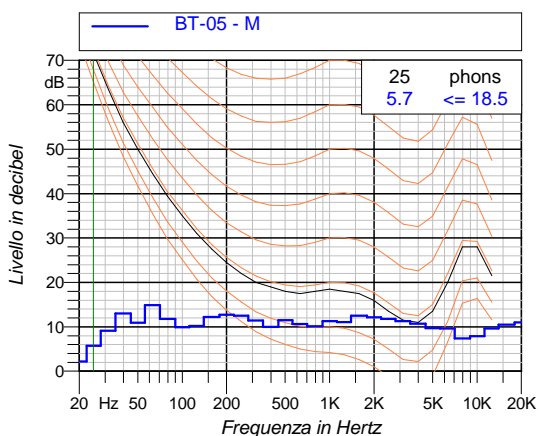
L90: 29.4 dBA L95: 28.3 dBA



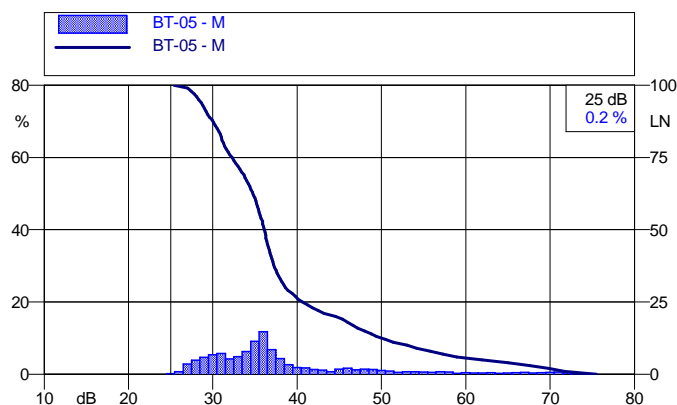
Andamento temporale dei livelli pesati A e dello spettro

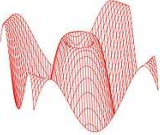


Spettro dei minimi (per ricerca componenti tonali)



Curve cumulative e distributiva dei livelli sonori



 <p>L.C.E. Srl Via dei Platani, 7/9 Opera (MI)</p>	<i>Customer/Committente</i> Stantec SpA		<i>Project Number/Numero Progetto</i> 23-0073
	<i>General Project/Progetto Generale</i> Monitoraggio Ante Operam		<i>Activity/Attività effettuata</i> Misure acustiche esterne
	<i>Date/Data:</i> 08-15/09/2023	<i>Revision/Revisione:</i> 01.00	<i>Location/Località:</i> Villaperruccio (SU)
	<i>Project Manager/Responsabile Progetto:</i> SM		<i>Sheet/Pagina:</i> 8

Punto di misura: BT-06 - M

Data: 12/09/2023

Valori acustici principali

Leq(A): 41.6

Lmin(A): 31.5 dBA Lmax(A): 53.5 dBA

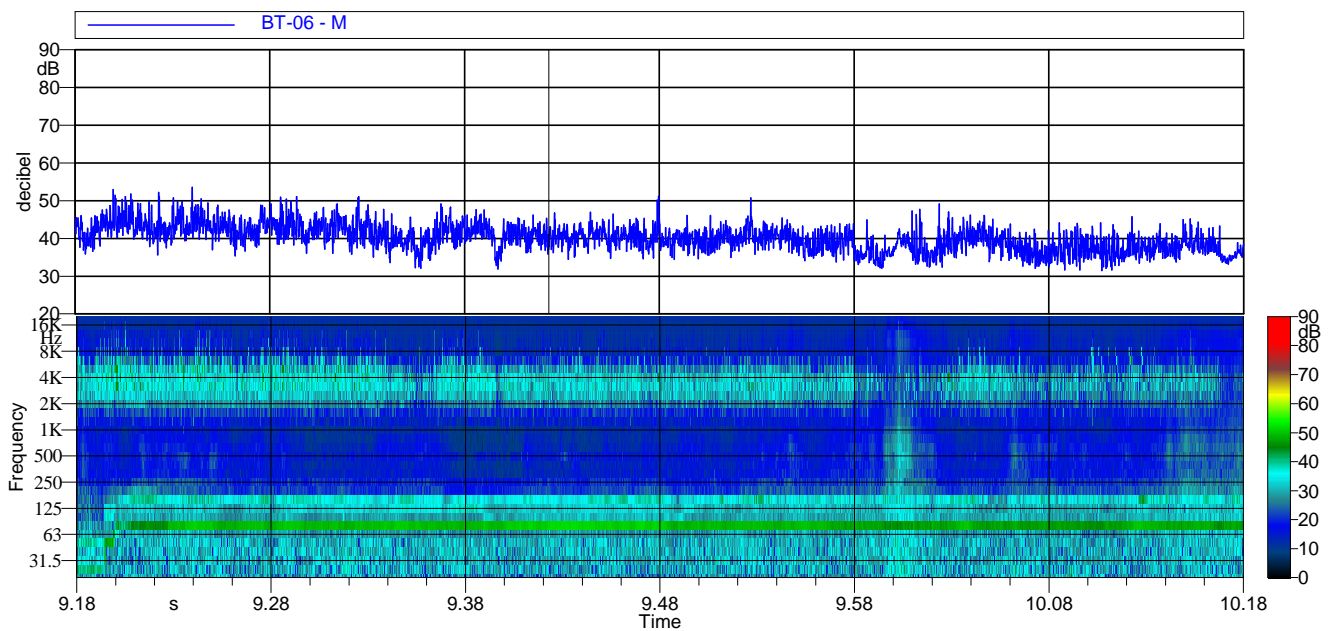
L01: 48.9 dBA L10: 44.6 dBA

L50: 40.1 dBA L66: 38.7 dBA

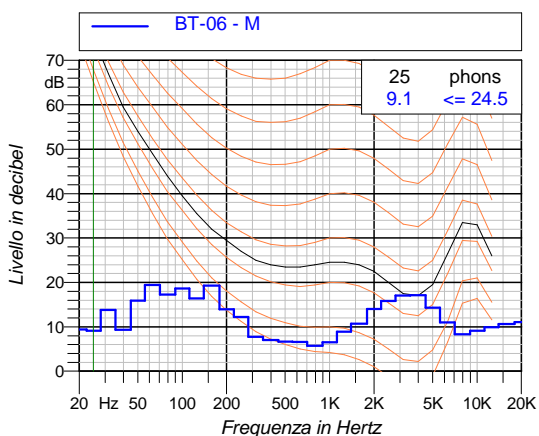
L90: 35.5 dBA L95: 34.6 dBA



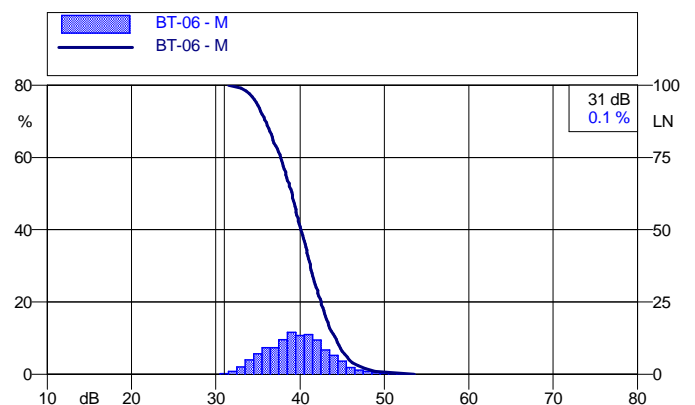
Andamento temporale dei livelli pesati A e dello spettro

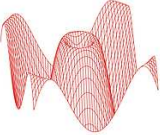


Spettro dei minimi (per ricerca componenti tonali)



Curve cumulative e distributiva dei livelli sonori



 <p>L.C.E. Srl Via dei Platani, 7/9 Opera (MI)</p>	<i>Customer/Committente</i> <i>Stantec SpA</i>		<i>Project Number/Numero Progetto</i> 23-0073	
	<i>General Project/Progetto Generale</i> <i>Monitoraggio Ante Operam</i>		<i>Activity/Attività effettuata</i> <i>Misure acustiche esterne</i>	
	<i>Date/Data:</i> 08-15/09/2023	<i>Revision/Revisione:</i> 01.00	<i>Location/Località:</i> Villaperruccio (SU)	
	<i>Project Manager/Responsabile Progetto:</i> SM			<i>Sheet/Pagina:</i> 9

Punto di misura: BT-01 - P

Data: 09/09/2023

Valori acustici principali

Leq(A): 32.2

Lmin(A): 21.3 dBA Lmax(A): 45.9 dBA

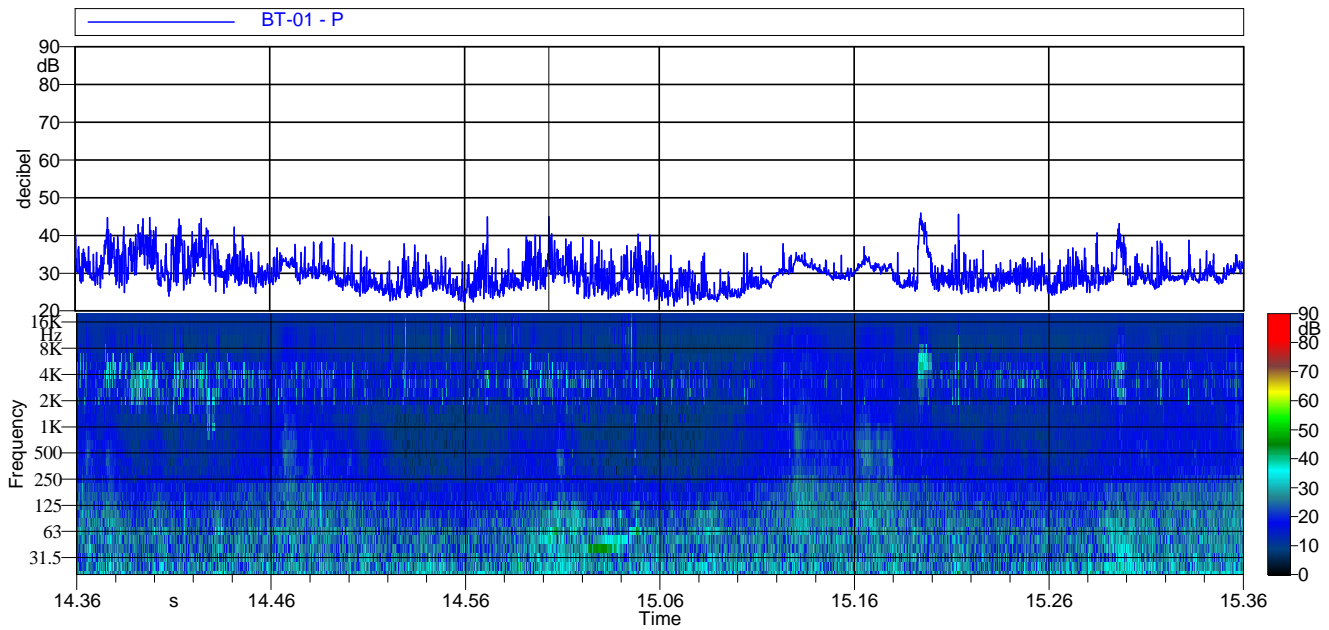
L01: 41.6 dBA L10: 35.2 dBA

L50: 29.2 dBA L66: 28.0 dBA

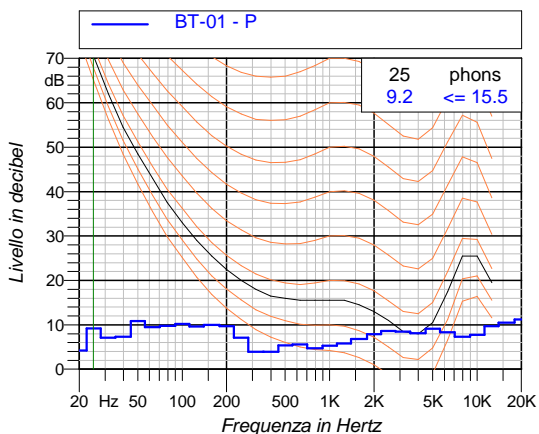
L90: 25.4 dBA L95: 24.4 dBA



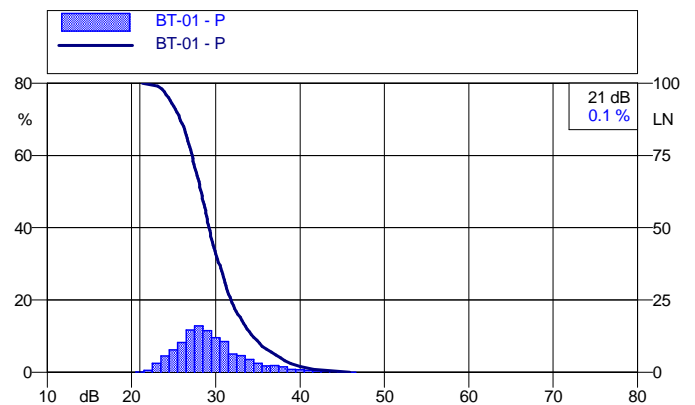
Andamento temporale dei livelli pesati A e dello spettro

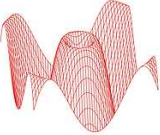


Spettro dei minimi (per ricerca componenti tonali)



Curve cumulative e distributiva dei livelli sonori



 <p>L.C.E. Srl Via dei Platani, 7/9 Opera (MI)</p>	<i>Customer/Committente</i> <i>Stantec SpA</i>		<i>Project Number/Numero Progetto</i> 23-0073	
	<i>General Project/Progetto Generale</i> <i>Monitoraggio Ante Operam</i>		<i>Activity/Attività effettuata</i> <i>Misure acustiche esterne</i>	
	<i>Date/Data:</i> 08-15/09/2023	<i>Revision/Revisione:</i> 01.00	<i>Location/Località:</i> Villaperruccio (SU)	
	<i>Project Manager/Responsabile Progetto:</i> SM			<i>Sheet/Pagina:</i> 10

Punto di misura: BT-02 - P

Data: 09/09/2023

Valori acustici principali

Leq(A): 31.6

Lmin(A): 19.6 dBA Lmax(A): 53.0 dBA

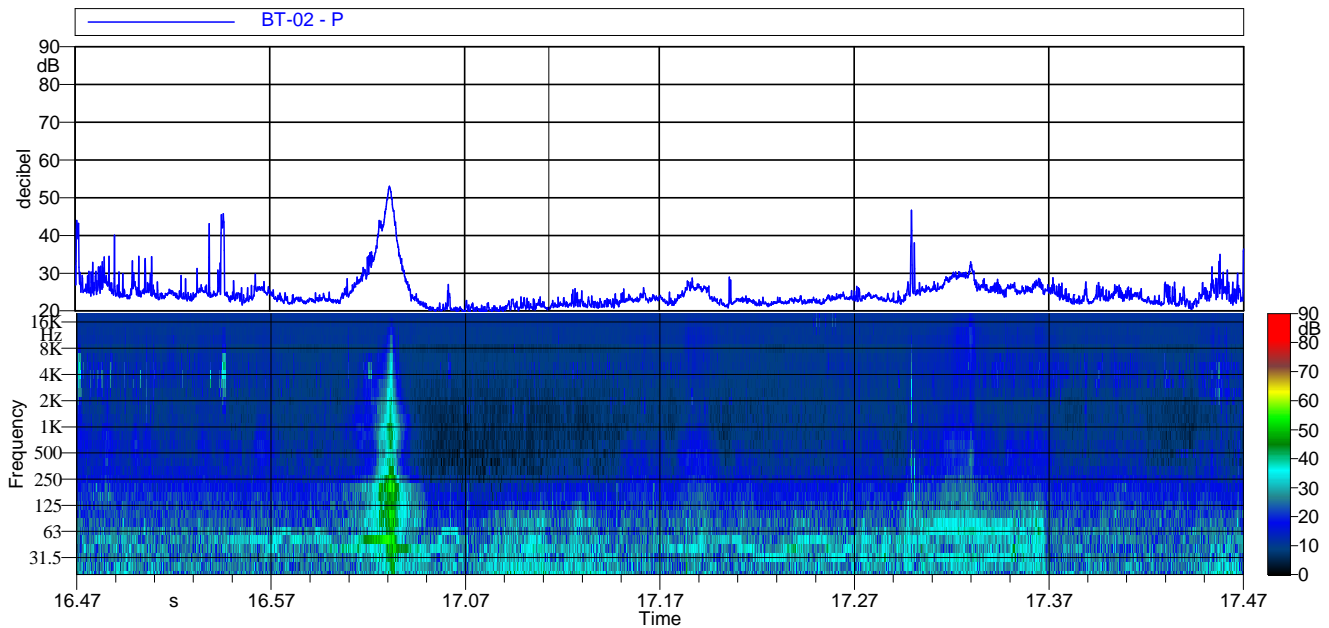
L01: 44.0 dBA L10: 27.7 dBA

L50: 23.5 dBA L66: 22.8 dBA

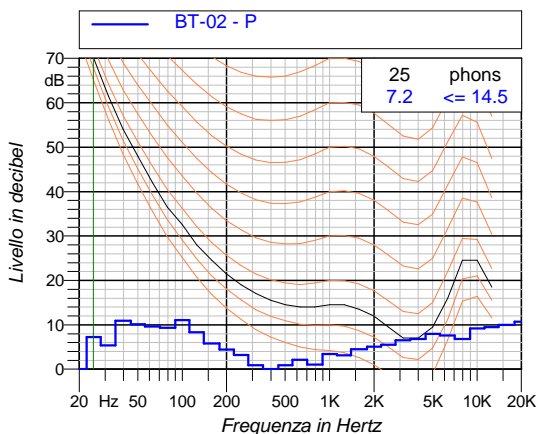
L90: 21.3 dBA L95: 20.6 dBA



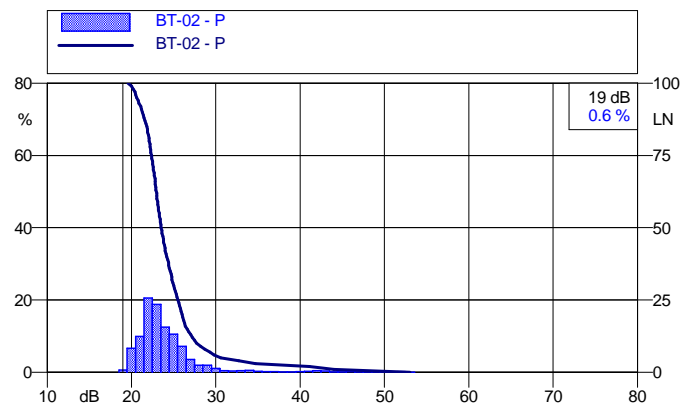
Andamento temporale dei livelli pesati A e dello spettro

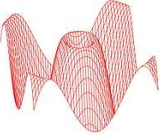


Spettro dei minimi (per ricerca componenti tonali)



Curve cumulative e distributiva dei livelli sonori



 <p>L.C.E. Srl Via dei Platani, 7/9 Opera (MI)</p>	<i>Customer/Committente</i> <i>Stantec SpA</i>		<i>Project Number/Numero Progetto</i> 23-0073	
	<i>General Project/Progetto Generale</i> <i>Monitoraggio Ante Operam</i>		<i>Activity/Attività effettuata</i> <i>Misure acustiche esterne</i>	
	<i>Date/Data:</i> 08-15/09/2023	<i>Revision/Revisione:</i> 01.00	<i>Location/Località:</i> Villaperruccio (SU)	
	<i>Project Manager/Responsabile Progetto:</i> SM			<i>Sheet/Pagina:</i> 11

Punto di misura: BT-03 - P

Data: 09/09/2023

Valori acustici principali

Leq(A): 37.6

Lmin(A): 28.2 dBA Lmax(A): 52.1 dBA

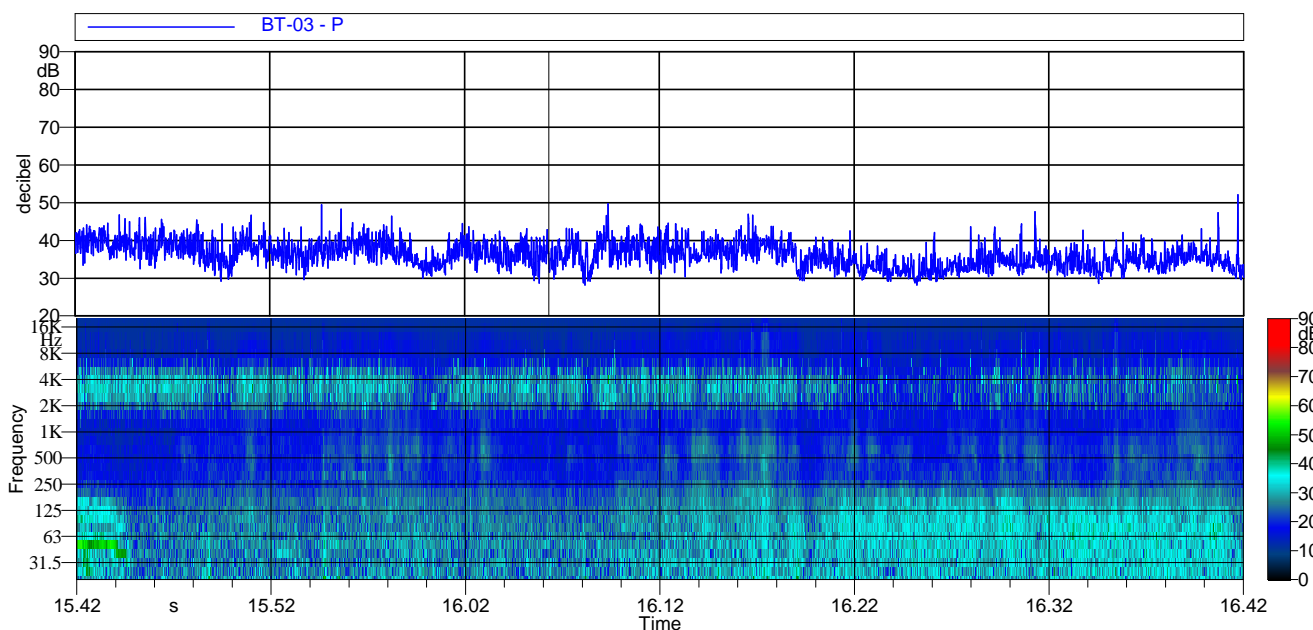
L01: 44.2 dBA L10: 40.7 dBA

L50: 36.1 dBA L66: 34.7 dBA

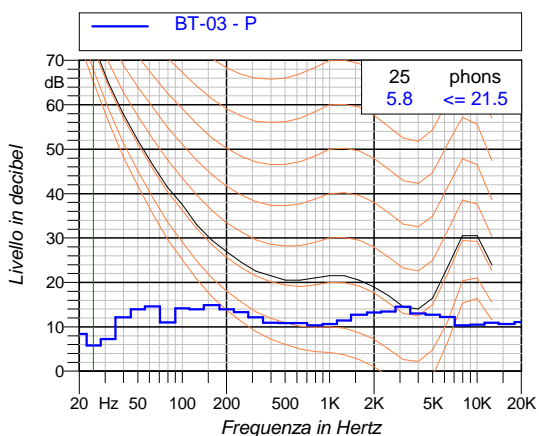
L90: 32.0 dBA L95: 31.1 dBA



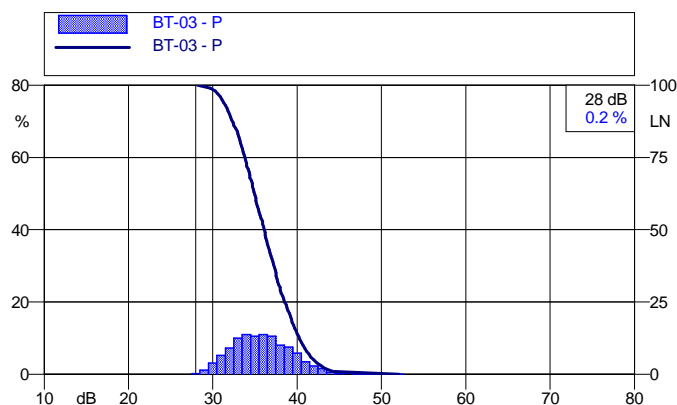
Andamento temporale dei livelli pesati A e dello spettro

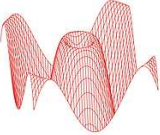


Spettro dei minimi (per ricerca componenti tonali)



Curve cumulative e distributiva dei livelli sonori



 <p>L.C.E. Srl Via dei Platani, 7/9 Opera (MI)</p>	<i>Customer/Committente</i> <i>Stantec SpA</i>		<i>Project Number/Numero Progetto</i> 23-0073	
	<i>General Project/Progetto Generale</i> <i>Monitoraggio Ante Operam</i>		<i>Activity/Attività effettuata</i> <i>Misure acustiche esterne</i>	
	<i>Date/Data:</i> 08-15/09/2023	<i>Revision/Revisione:</i> 01.00	<i>Location/Località:</i> Villaperruccio (SU)	
	<i>Project Manager/Responsabile Progetto:</i> SM			<i>Sheet/Pagina:</i> 12

Punto di misura: BT-04 - P

Data: 11/09/2023

Valori acustici principali

Leq(A): 53.4

Lmin(A): 22.4 dBA Lmax(A): 74.3 dBA

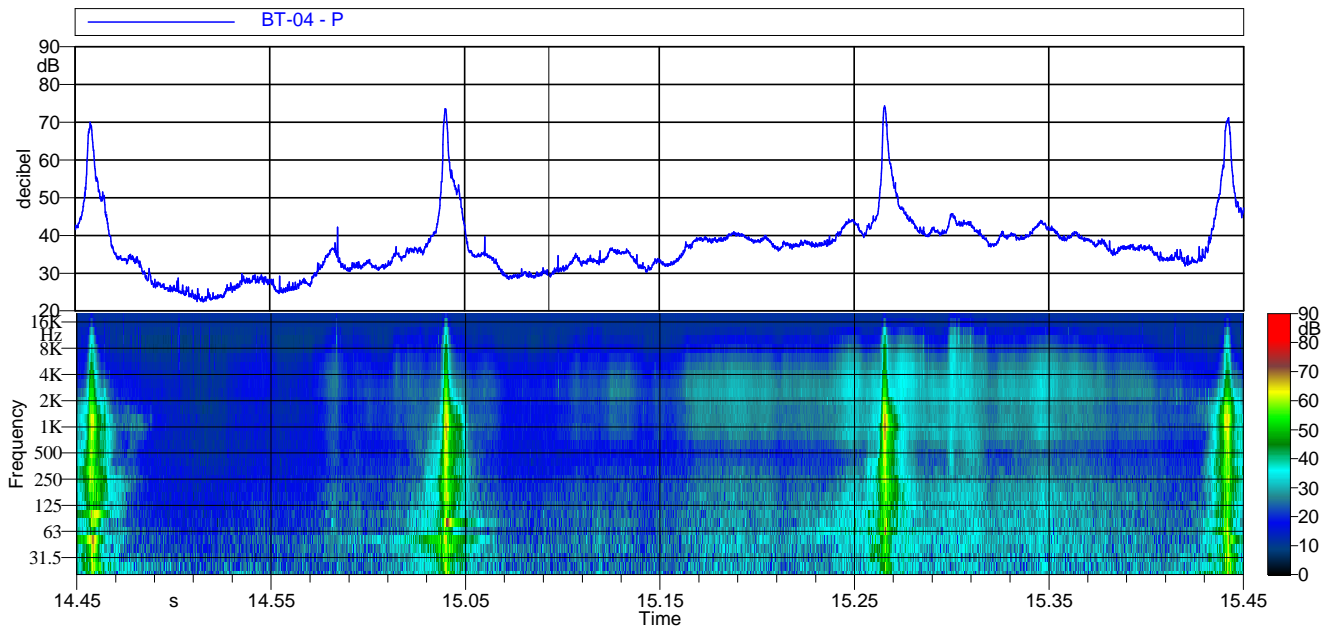
L01: 69.0 dBA L10: 44.6 dBA

L50: 36.3 dBA L66: 33.4 dBA

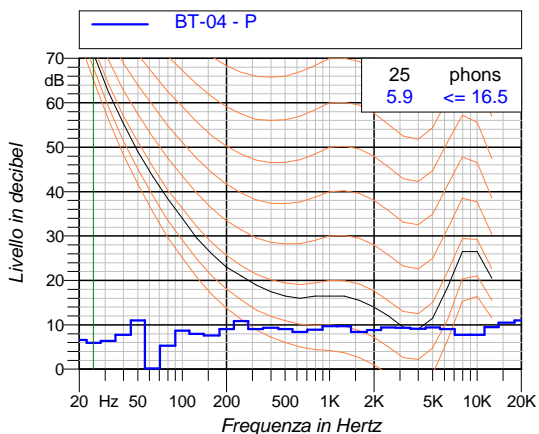
L90: 27.3 dBA L95: 25.5 dBA



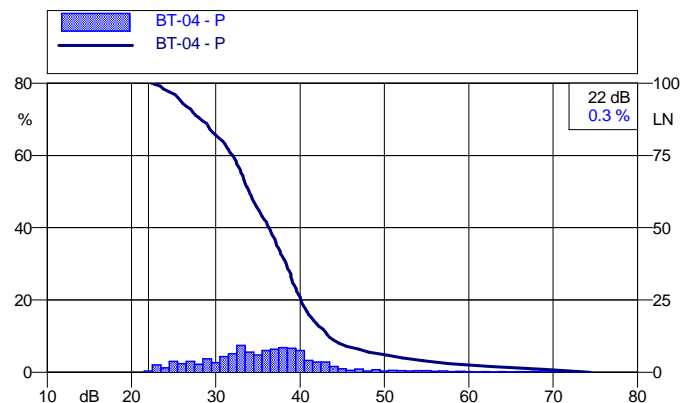
Andamento temporale dei livelli pesati A e dello spettro

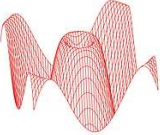


Spettro dei minimi (per ricerca componenti tonali)



Curve cumulative e distributiva dei livelli sonori



 <p>L.C.E. Srl Via dei Platani, 7/9 Opera (MI)</p>	<i>Customer/Committente</i> Stantec SpA		<i>Project Number/Numero Progetto</i> 23-0073
	<i>General Project/Progetto Generale</i> Monitoraggio Ante Operam		<i>Activity/Attività effettuata</i> Misure acustiche esterne
	<i>Date/Data:</i> 08-15/09/2023	<i>Revision/Revisione:</i> 01.00	<i>Location/Località:</i> Villaperruccio (SU)
	<i>Project Manager/Responsabile Progetto:</i> SM		<i>Sheet/Pagina:</i> 13

Punto di misura: BT-05 - P

Data: 11/09/2023

Valori acustici principali

Leq(A): 62.5

Lmin(A): 25.3 dBA Lmax(A): 85.4 dBA

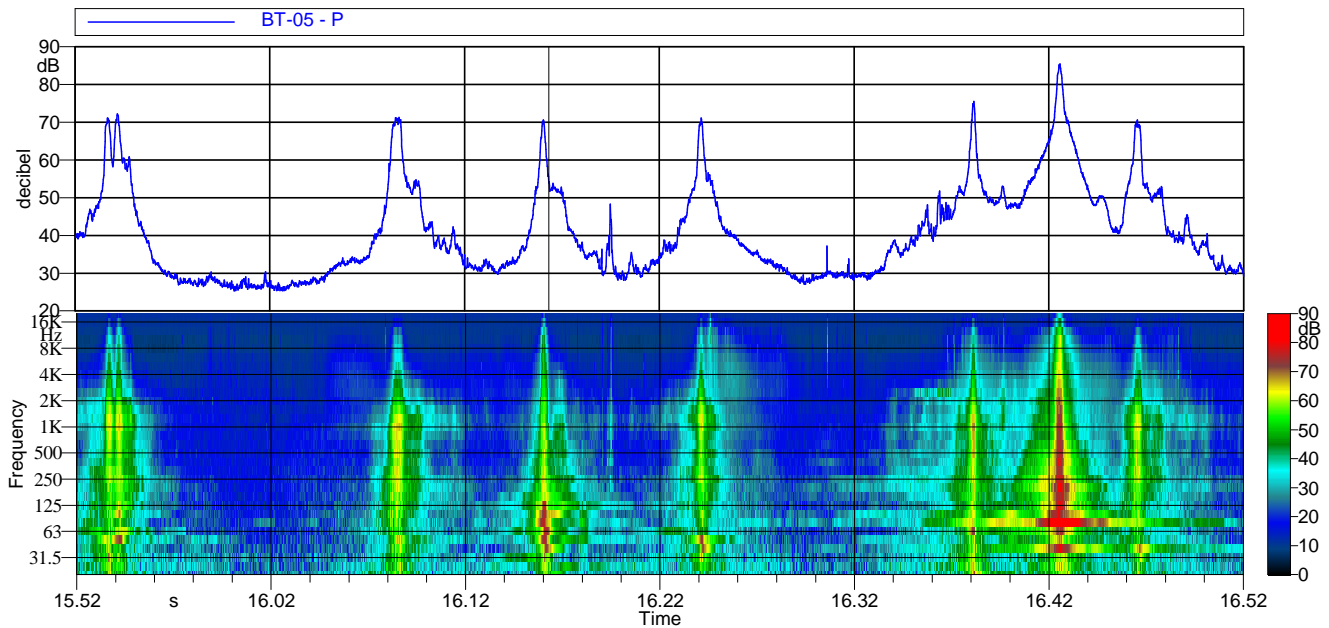
L01: 72.9 dBA L10: 58.2 dBA

L50: 37.0 dBA L66: 32.4 dBA

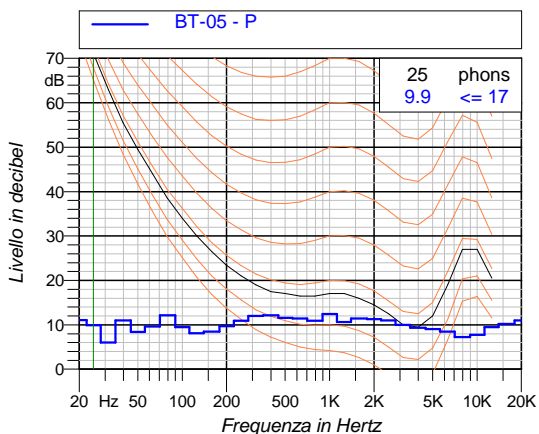
L90: 27.8 dBA L95: 26.9 dBA



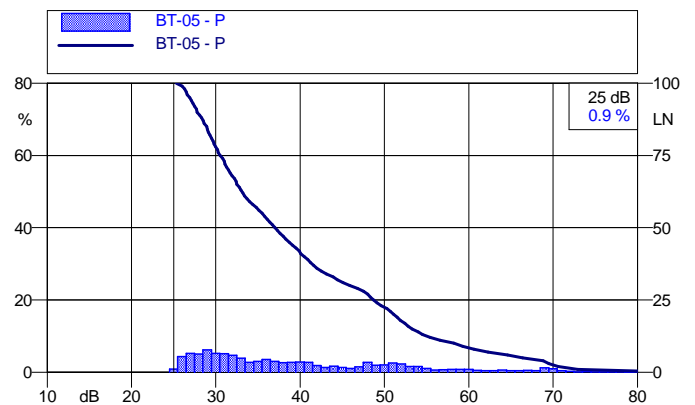
Andamento temporale dei livelli pesati A e dello spettro

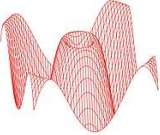


Spettro dei minimi (per ricerca componenti tonali)



Curve cumulative e distributiva dei livelli sonori



 <p>L.C.E. Srl Via dei Platani, 7/9 Opera (MI)</p>	<i>Customer/Committente</i> <i>Stantec SpA</i>		<i>Project Number/Numero Progetto</i> 23-0073
	<i>General Project/Progetto Generale</i> <i>Monitoraggio Ante Operam</i>		<i>Activity/Attività effettuata</i> <i>Misure acustiche esterne</i>
	<i>Date/Data:</i> 08-15/09/2023	<i>Revision/Revisione:</i> 01.00	<i>Location/Località:</i> Villaperruccio (SU)
	<i>Project Manager/Responsabile Progetto:</i> SM		<i>Sheet/Pagina:</i> 14

Punto di misura: BT-06 - P

Data: 12/09/2023

Valori acustici principali

Leq(A): 37.6

Lmin(A): 28.5 dBA Lmax(A): 57.5 dBA

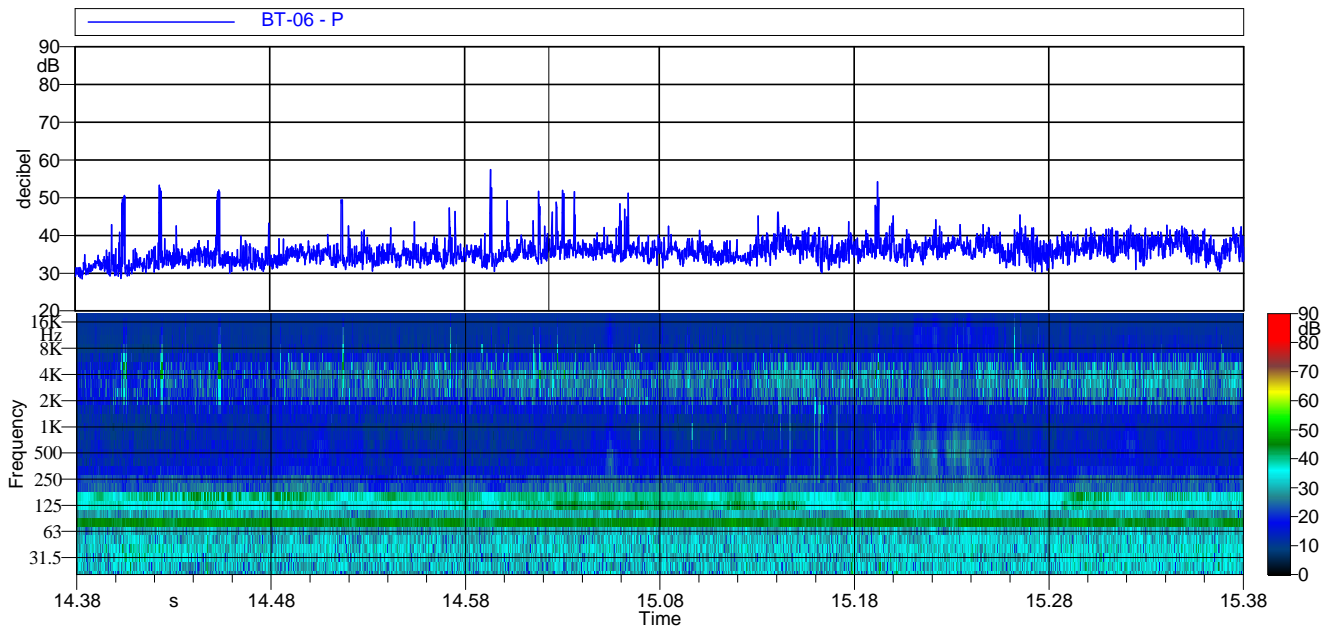
L01: 47.4 dBA L10: 39.3 dBA

L50: 35.5 dBA L66: 34.5 dBA

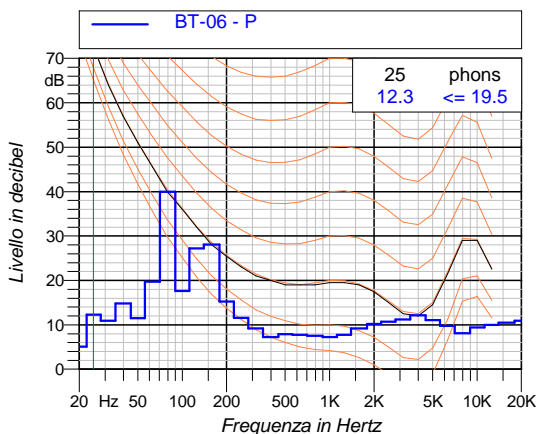
L90: 32.5 dBA L95: 31.7 dBA



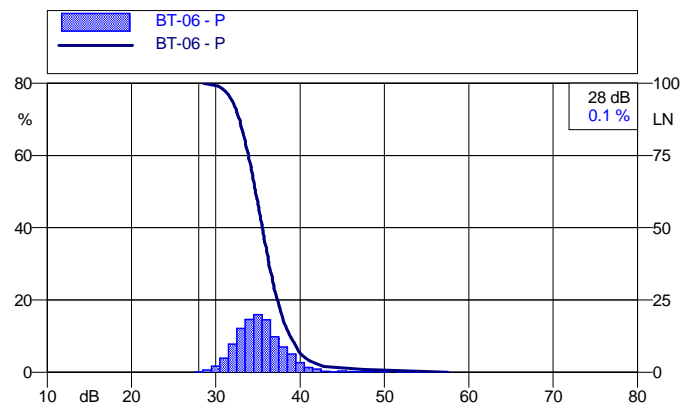
Andamento temporale dei livelli pesati A e dello spettro

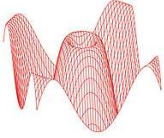


Spettro dei minimi (per ricerca componenti tonali)



Curve cumulative e distributiva dei livelli sonori

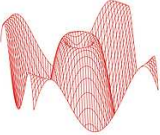




L.C.E. Srl
Via dei Platani, 7/9
Opera (MI)

<i>Customer/Committente</i> <i>Stantec SpA</i>		<i>Project Number/Numero Progetto</i> <i>23-0073</i>
<i>General Project/Progetto Generale</i> <i>Monitoraggio Ante Operam</i>		<i>Activity/Attività effettuata</i> <i>Misure acustiche esterne</i>
<i>Date/Data: 08-15/09/2023</i>	<i>Revision/Revisione: 01.00</i>	<i>Location/Località: Villaperruccio (SU)</i>
<i>Project Manager/Responsabile Progetto: SM</i>		<i>Sheet/Pagina: 15</i>

Misure acustiche periodo notturno

 <p>L.C.E. Srl Via dei Platani, 7/9 Opera (MI)</p>	<i>Customer/Committente</i> <i>Stantec SpA</i>		<i>Project Number/Numero Progetto</i> 23-0073	
	<i>General Project/Progetto Generale</i> <i>Monitoraggio Ante Operam</i>		<i>Activity/Attività effettuata</i> <i>Misure acustiche esterne</i>	
	<i>Date/Data:</i> 08-15/09/2023	<i>Revision/Revisione:</i> 01.00	<i>Location/Località:</i> Villaperruccio (SU)	
	<i>Project Manager/Responsabile Progetto:</i> SM			<i>Sheet/Pagina:</i> 16

Punto di misura: BT-01 - N

Data: 10/09/2023

Valori acustici principali

Leq(A): 30.9

Lmin(A): 22.4 dBA Lmax(A): 58.2 dBA

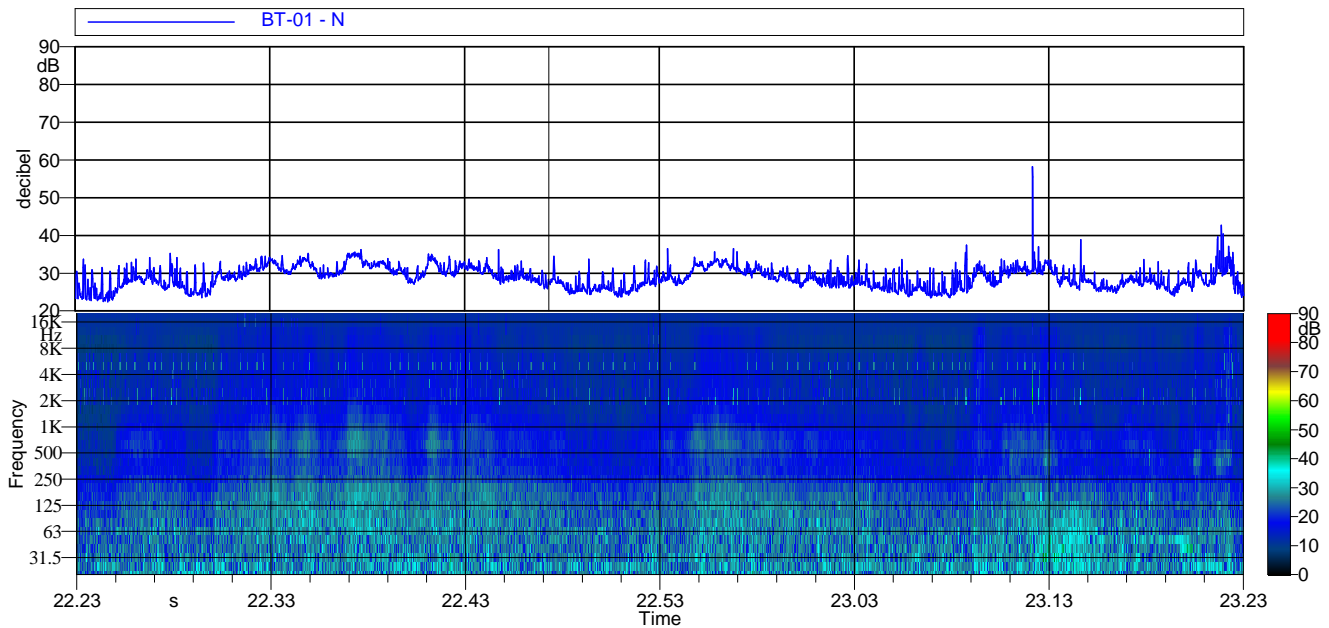
L01: 35.0 dBA L10: 32.5 dBA

L50: 28.7 dBA L66: 27.6 dBA

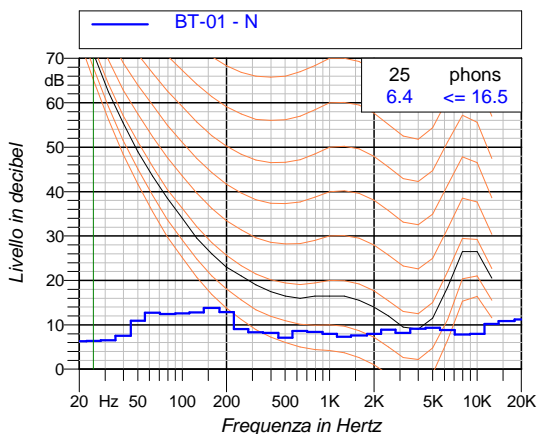
L90: 25.2 dBA L95: 24.5 dBA



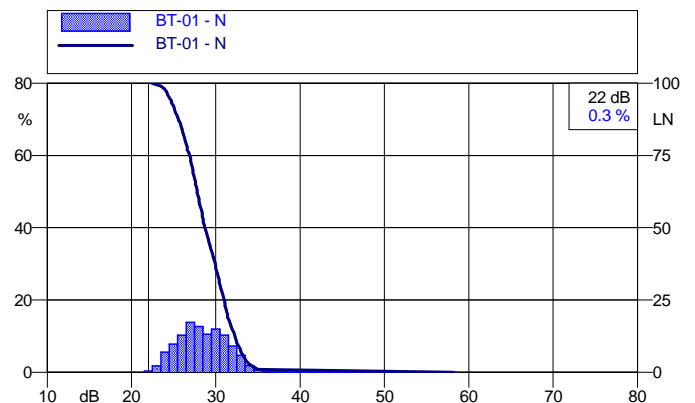
Andamento temporale dei livelli pesati A e dello spettro

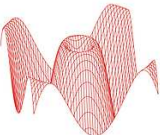


Spettro dei minimi (per ricerca componenti tonali)



Curve cumulative e distributiva dei livelli sonori



 <p>L.C.E. Srl Via dei Platani, 7/9 Opera (MI)</p>	<i>Customer/Committente</i> Stantec SpA		<i>Project Number/Numero Progetto</i> 23-0073
	<i>General Project/Progetto Generale</i> Monitoraggio Ante Operam		<i>Activity/Attività effettuata</i> Misure acustiche esterne
	<i>Date/Data:</i> 08-15/09/2023	<i>Revision/Revisione:</i> 01.00	<i>Location/Località:</i> Villaperruccio (SU)
	<i>Project Manager/Responsabile Progetto:</i> SM		<i>Sheet/Pagina:</i> 17

Punto di misura: BT-02 - N

Data: 11/09/2023

Valori acustici principali

Leq(A): 43.9

Lmin(A): 25.2 dBA Lmax(A): 68.5 dBA

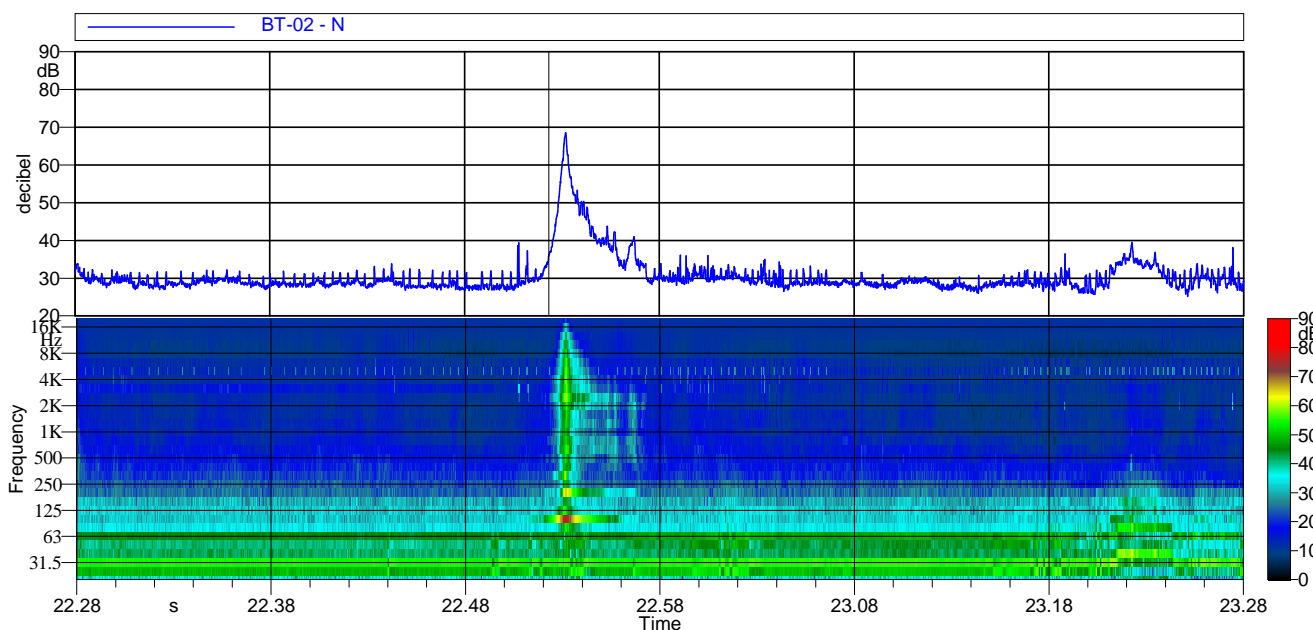
L01: 54.5 dBA L10: 33.9 dBA

L50: 29.0 dBA L66: 28.5 dBA

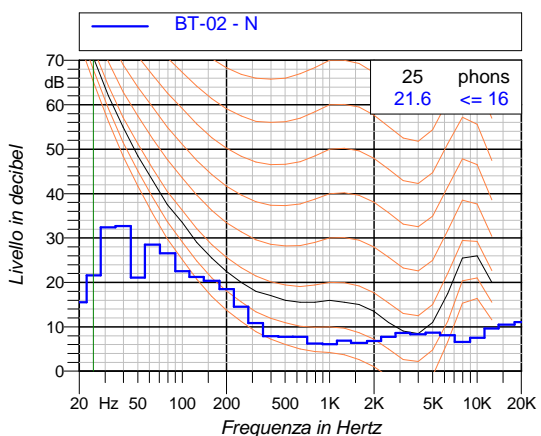
L90: 27.6 dBA L95: 27.3 dBA



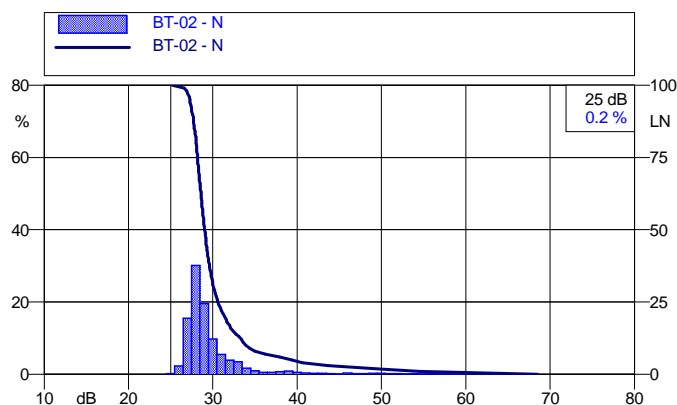
Andamento temporale dei livelli pesati A e dello spettro

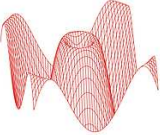


Spettro dei minimi (per ricerca componenti tonali)



Curve cumulative e distributiva dei livelli sonori



 <p>L.C.E. Srl Via dei Platani, 7/9 Opera (MI)</p>	<i>Customer/Committente</i> Stantec SpA		<i>Project Number/Numero Progetto</i> 23-0073
	<i>General Project/Progetto Generale</i> Monitoraggio Ante Operam		<i>Activity/Attività effettuata</i> Misure acustiche esterne
	<i>Date/Data:</i> 08-15/09/2023	<i>Revision/Revisione:</i> 01.00	<i>Location/Località:</i> Villaperruccio (SU)
	<i>Project Manager/Responsabile Progetto:</i> SM		<i>Sheet/Pagina:</i> 18

Punto di misura: BT-03 - N

Data: 10/09/2023

Valori acustici principali

Leq(A): 30.8

Lmin(A): 21.8 dBA Lmax(A): 52.6 dBA

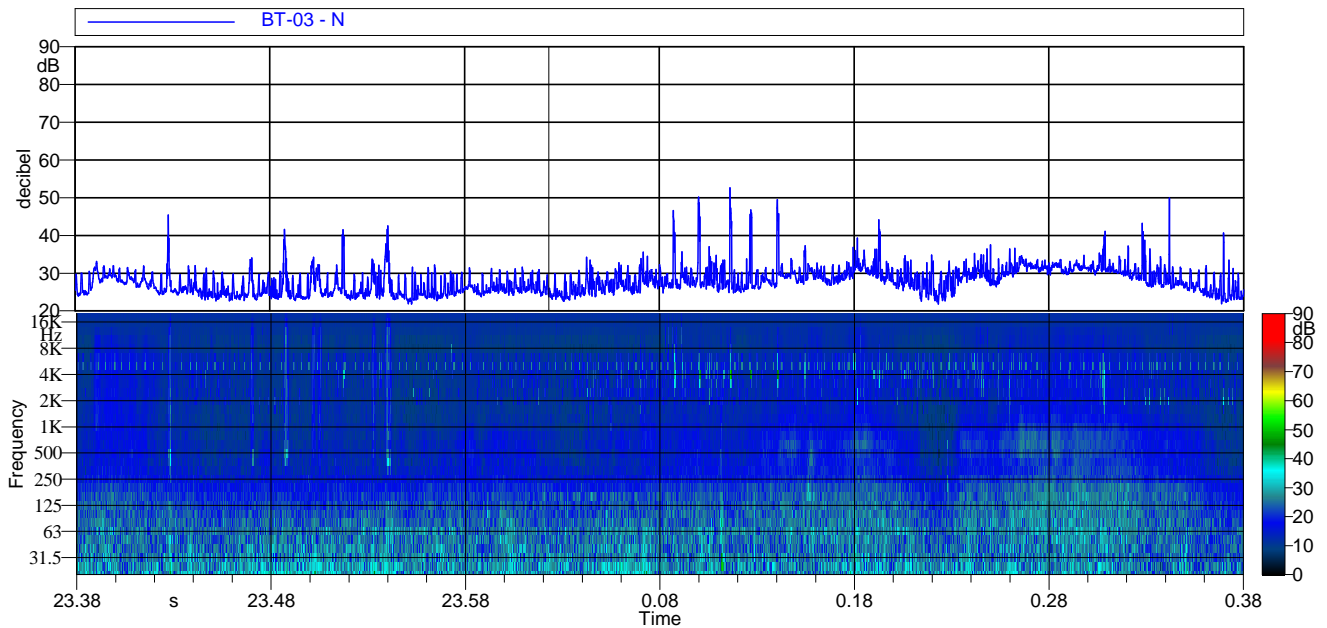
L01: 40.9 dBA L10: 31.9 dBA

L50: 27.6 dBA L66: 26.0 dBA

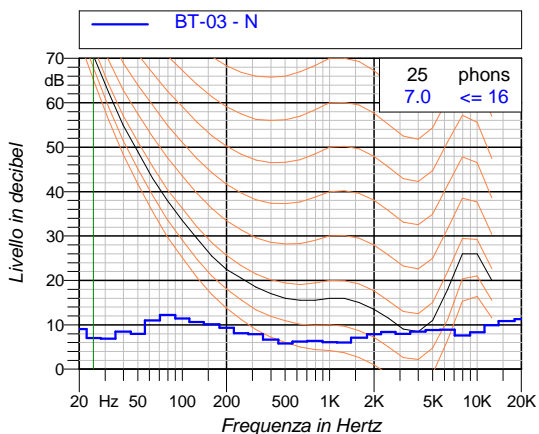
L90: 24.0 dBA L95: 23.5 dBA



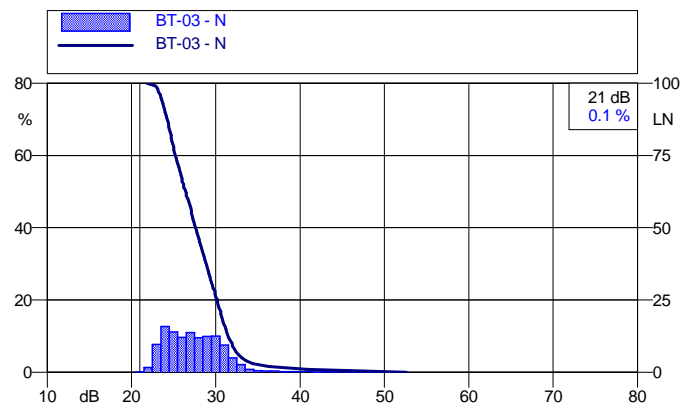
Andamento temporale dei livelli pesati A e dello spettro

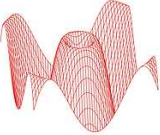


Spettro dei minimi (per ricerca componenti tonali)



Curve cumulative e distributiva dei livelli sonori



 <p>L.C.E. Srl Via dei Platani, 7/9 Opera (MI)</p>	<i>Customer/Committente</i> <i>Stantec SpA</i>		<i>Project Number/Numero Progetto</i> 23-0073	
	<i>General Project/Progetto Generale</i> <i>Monitoraggio Ante Operam</i>		<i>Activity/Attività effettuata</i> <i>Misure acustiche esterne</i>	
	<i>Date/Data:</i> 08-15/09/2023	<i>Revision/Revisione:</i> 01.00	<i>Location/Località:</i> Villaperruccio (SU)	
	<i>Project Manager/Responsabile Progetto:</i> SM			<i>Sheet/Pagina:</i> 19

Punto di misura: BT-04 - N

Data: 12/09/2023

Valori acustici principali

Leq(A): 34.5

Lmin(A): 19.9 dBA Lmax(A): 56.5 dBA

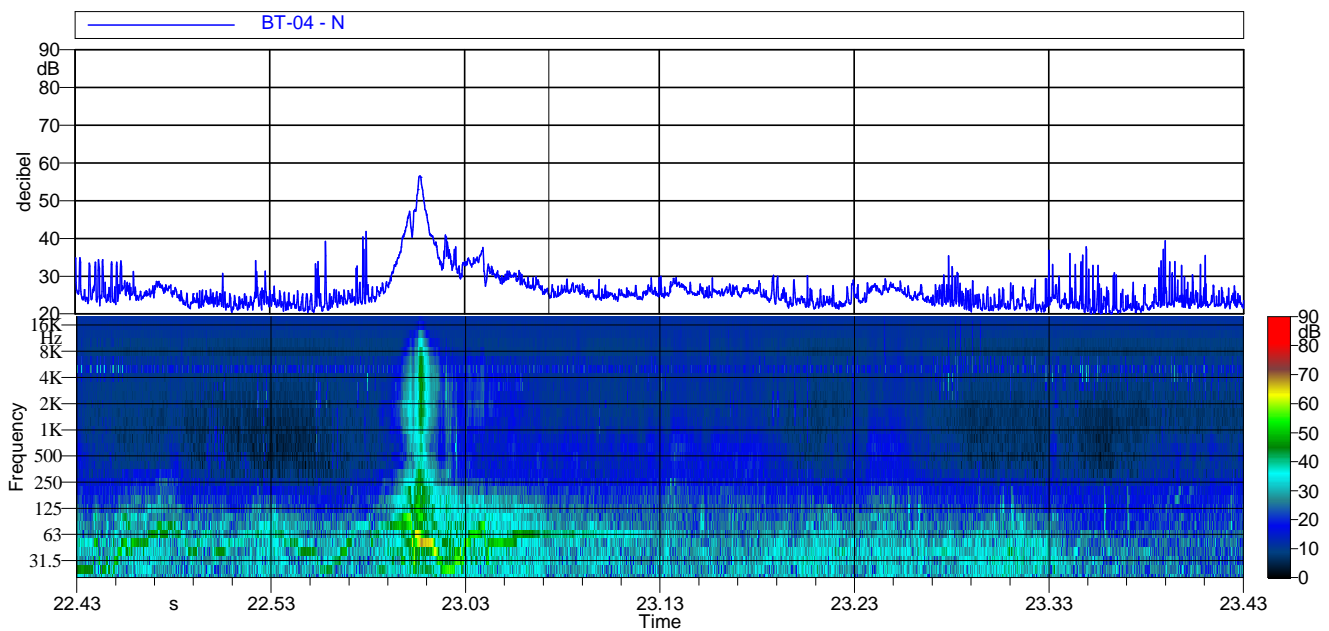
L01: 47.2 dBA L10: 31.0 dBA

L50: 24.9 dBA L66: 23.7 dBA

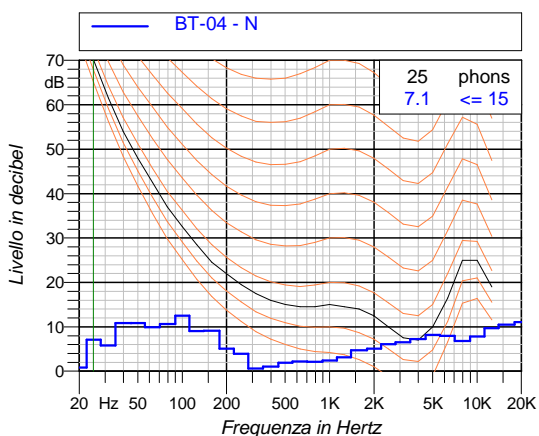
L90: 21.9 dBA L95: 21.4 dBA



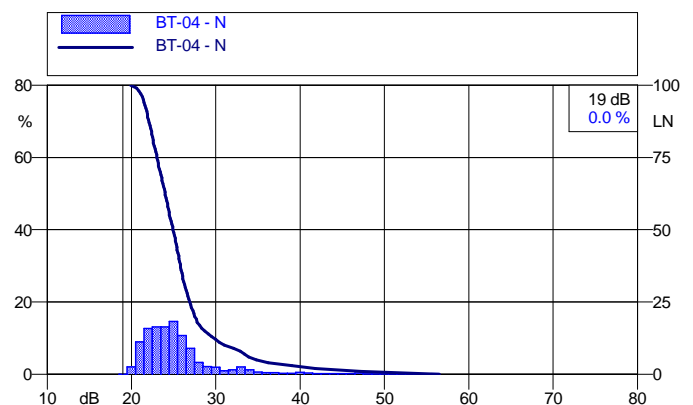
Andamento temporale dei livelli pesati A e dello spettro

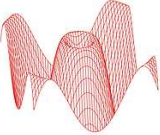


Spettro dei minimi (per ricerca componenti tonali)



Curve cumulative e distributiva dei livelli sonori



 <p>L.C.E. Srl Via dei Platani, 7/9 Opera (MI)</p>	<i>Customer/Committente</i> Stantec SpA		<i>Project Number/Numero Progetto</i> 23-0073
	<i>General Project/Progetto Generale</i> Monitoraggio Ante Operam		<i>Activity/Attività effettuata</i> Misure acustiche esterne
	<i>Date/Data:</i> 08-15/09/2023	<i>Revision/Revisione:</i> 01.00	<i>Location/Località:</i> Villaperruccio (SU)
	<i>Project Manager/Responsabile Progetto:</i> SM		<i>Sheet/Pagina:</i> 20

Punto di misura: BT-05 - N

Data: 12/09/2023

Valori acustici principali

Leq(A): 30.5

Lmin(A): 20.1 dBA Lmax(A): 47.9 dBA

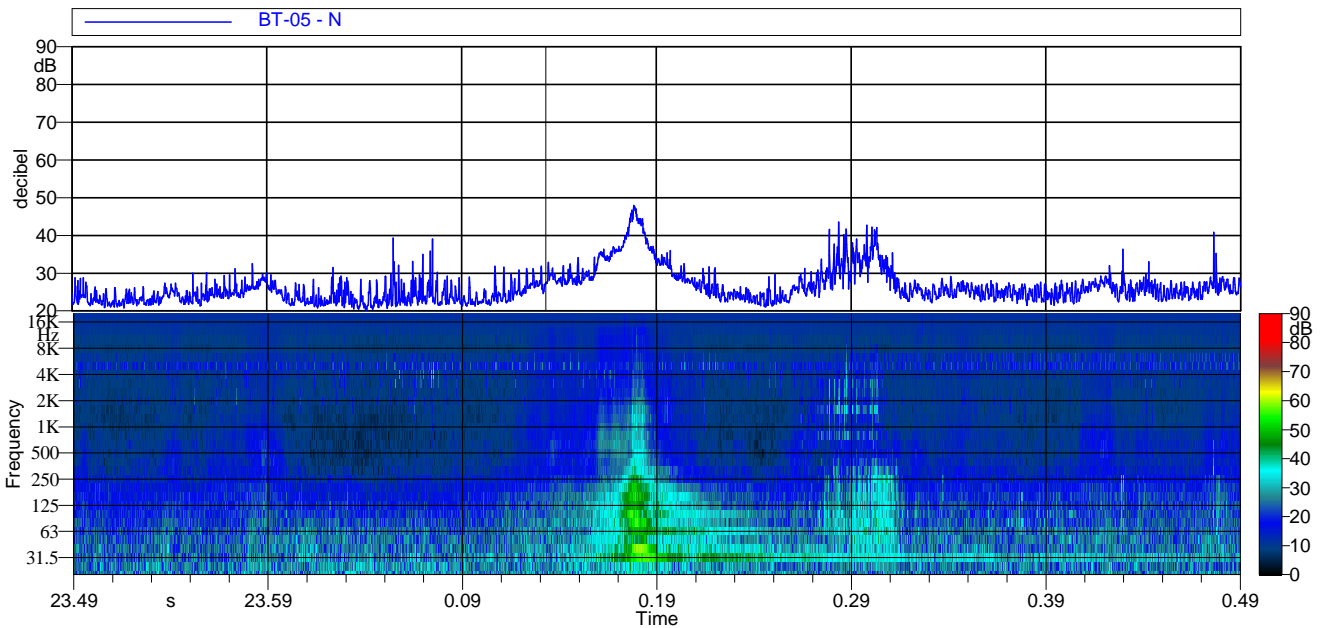
L01: 43.2 dBA L10: 32.1 dBA

L50: 25.2 dBA L66: 24.0 dBA

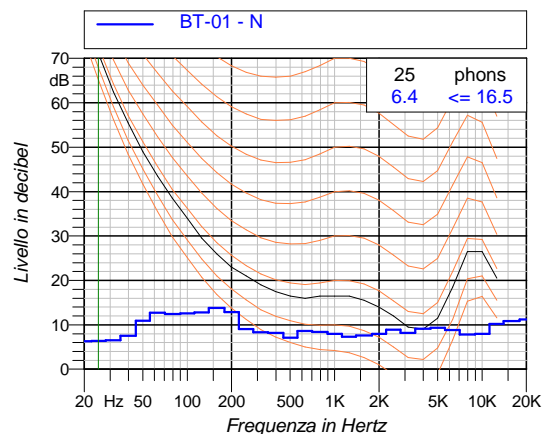
L90: 22.2 dBA L95: 21.7 dBA



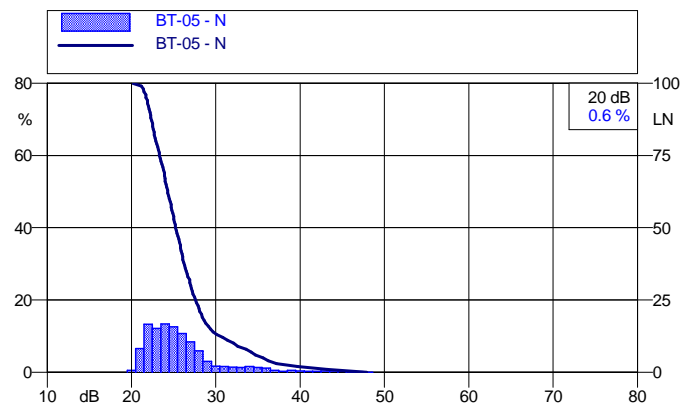
Andamento temporale dei livelli pesati A e dello spettro

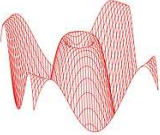


Spettro dei minimi (per ricerca componenti tonali)



Curve cumulative e distributiva dei livelli sonori



 <p>L.C.E. Srl Via dei Platani, 7/9 Opera (MI)</p>	<i>Customer/Committente</i> <p style="text-align: right;">Stantec SpA</p>		<i>Project Number/Numero Progetto</i> <p style="text-align: right;">23-0073</p>	
	<i>General Project/Progetto Generale</i> <p style="text-align: center;">Monitoraggio Ante Operam</p>		<i>Activity/Attività effettuata</i> <p style="text-align: right;">Misure acustiche esterne</p>	
	<i>Date/Data:</i> 08-15/09/2023	<i>Revision/Revisione:</i> 01.00	<i>Location/Località:</i> Villaperruccio (SU)	
	<i>Project Manager/Responsabile Progetto:</i> SM			<i>Sheet/Pagina:</i> 21

Punto di misura: BT-06 - N

Data: 11/09/2023

Valori acustici principali

Leq(A): 28.8

Lmin(A): 19.9 dBA Lmax(A): 44.6 dBA

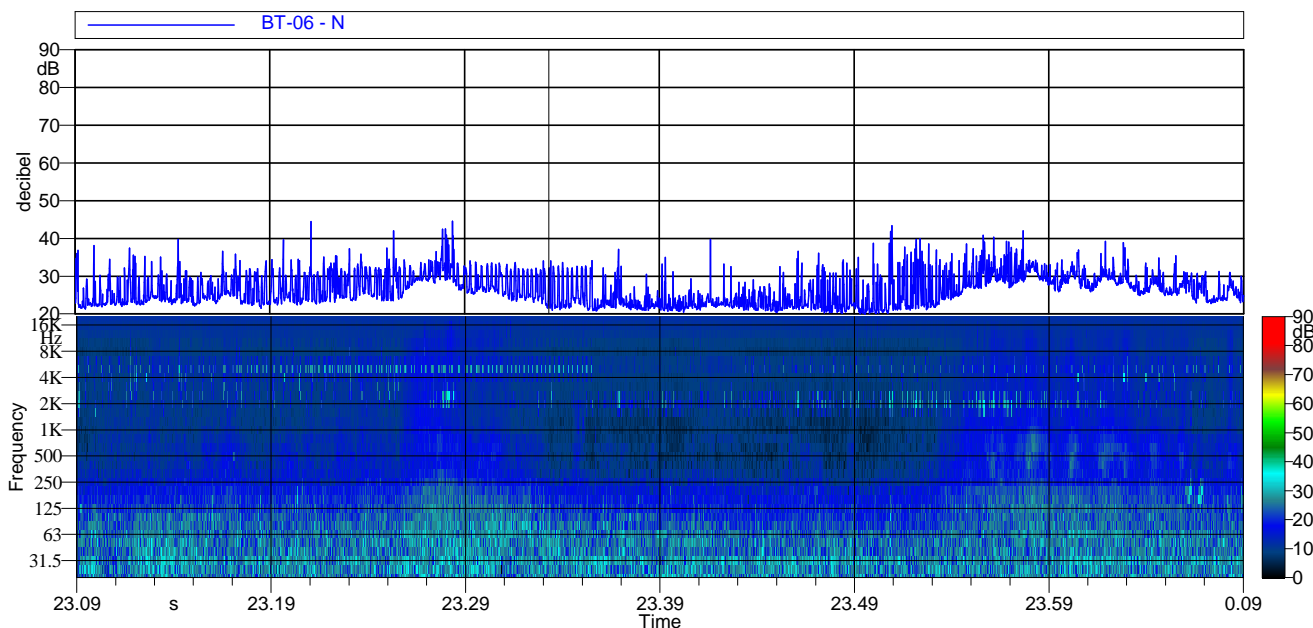
L01: 37.4 dBA L10: 32.1 dBA

L50: 25.7 dBA L66: 23.8 dBA

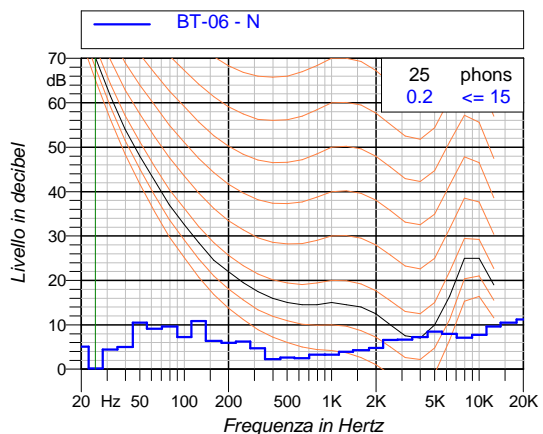
L90: 21.8 dBA L95: 21.3 dBA



Andamento temporale dei livelli pesati A e dello spettro



Spettro dei minimi (per ricerca componenti tonali)



Curve cumulative e distributiva dei livelli sonori

