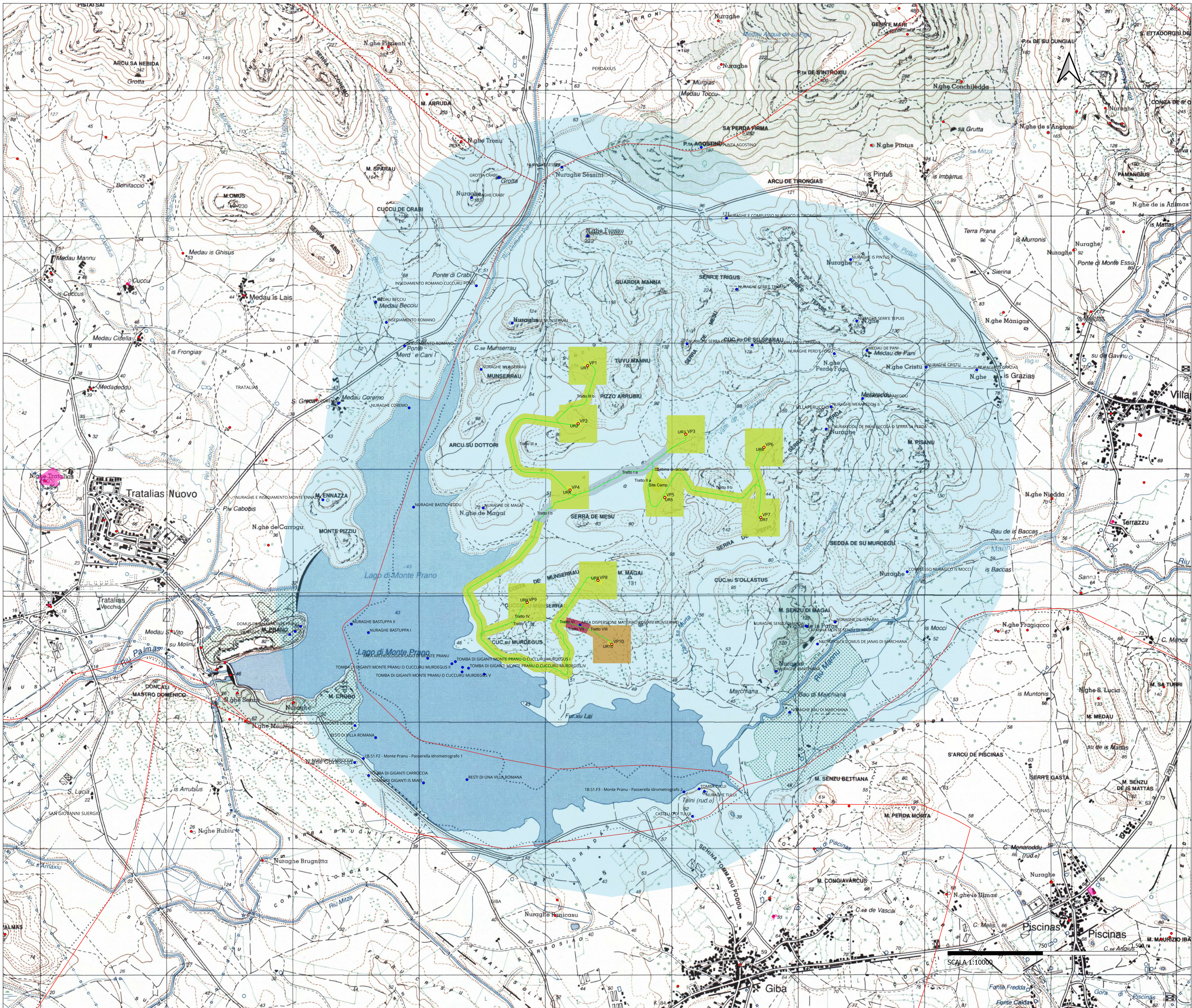


CARTA DEL POTENZIALE ARCHEOLOGICO



Legenda

- MOPR [1]
 - Postazioni eoliche
 - Piazzole
 - Cavidotto
 - Cabina di raccolta
 - Site camp
 - MOSI
 - Aree vincolate (D. Lgs 42/2004 e L. 1089/1939)
 - Beni censiti
 - Limiti comunali
- Grado del potenziale archeologico
- potenziale alto
 - potenziale medio
 - potenziale basso
 - potenziale non valutabile

Impianto eolico "Monte Prano"

Progetto definitivo
Oggetto: **VIL.092, Allegato 2 - Carta del potenziale archeologico**

<p>Proprietario:</p>  <p><small>SARDEOLICA Renewable Energy</small></p>	<p>Progettista:</p>  <p><small>Stantec S.p.A. Centro Direzionale Milano 2, Palazzo Carcano Segrate (MI)</small></p>
--	--

Rev. N.	Data	Descrizione modifiche	Redatto da	Rivisto da	Approvato da
00	06/10/2023	Prima Emersione	M. Tatti, A. Nozza	D. Mansi	M. Tatti

Fase progetto: Definitivo Formato elaborato: A0

Nome file: VIL.092.00_Allegato 2_Carta del potenziale archeologico.pdf

SCALA 1:10000