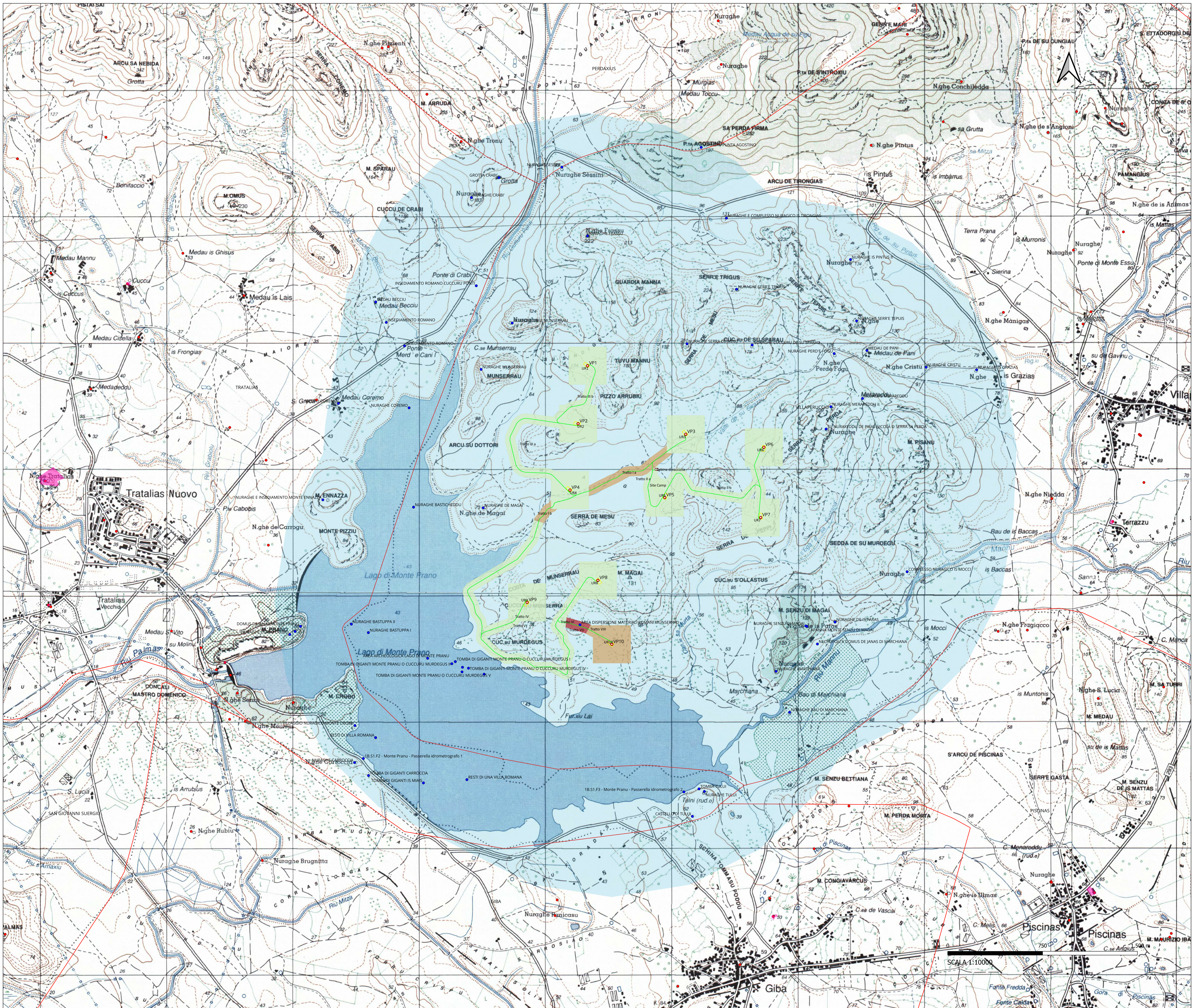


# CARTA DEL RISCHIO ARCHEOLOGICO



## Legenda

- MOPR [1]
  - Postazioni eoliche
  - Piazzole
  - Cavidotto
  - Cabina di raccolta
  - Site camp
  - MOSI
  - Aree vincolate (D. Lgs 42/2004 e L. 1089/1939)
  - Beni censiti
  - Limiti comunali
- Grado del rischio archeologico
- rischio alto
  - rischio medio
  - rischio basso

## Impianto eolico "Monte Pranu"

Progetto definitivo  
 Oggetto: **VIL092, Allegato 3 - Carta del rischio archeologico**

Proponente: **SARDEOLICA** SARAS Renewable Energy

Progettista: **Stantec** Stantec S.p.A. Centro Direzionale Milano 2, Palazzo Carcano Sagrada (Milano)

Rev. N.	Data	Descrizione modifiche	Redatto da	Rivisto da	Approvato da
00	06/10/2023	Prima Emersione	M. Tatti, A. Nozza	D. Mansi	M. Tatti

Fase progetto: Definitivo Formato elaborato: A0

Nome file: VIL092.00, Allegato 3- Carta del rischio archeologico.pdf

SCALA 1:10000