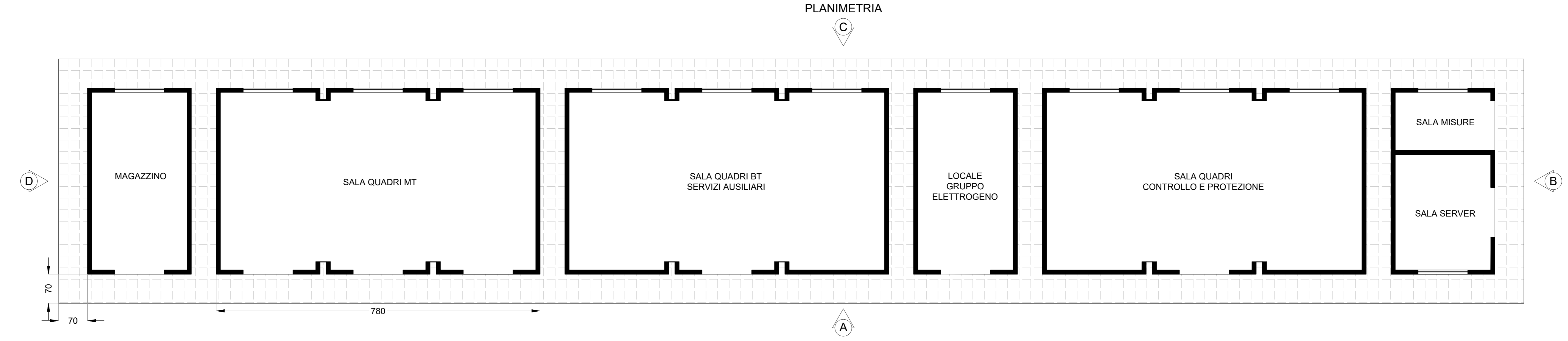
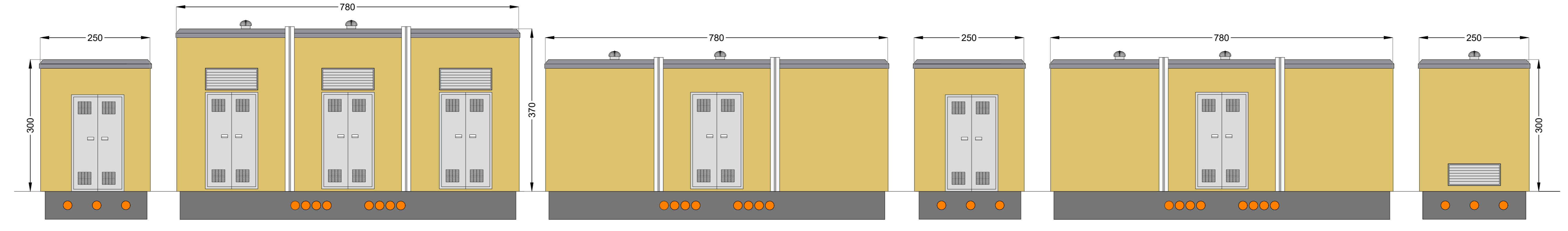


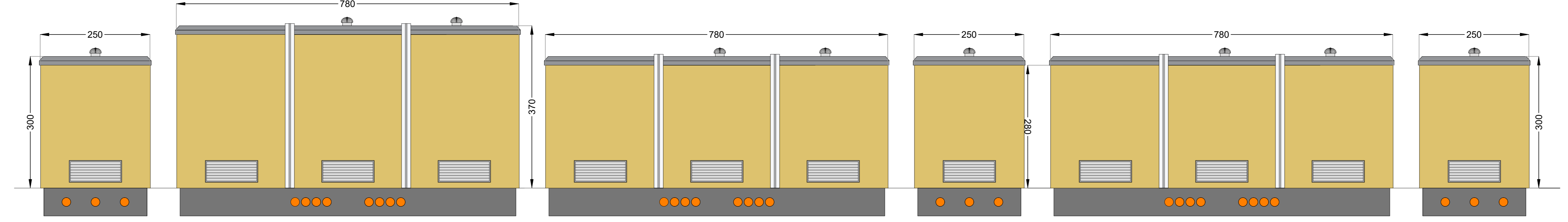
NOTE
TUTTE LE MISURE IN CM. SALVO diversamente SPECIFICATO.



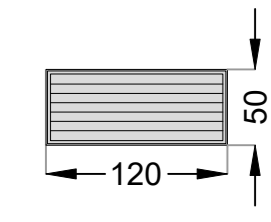
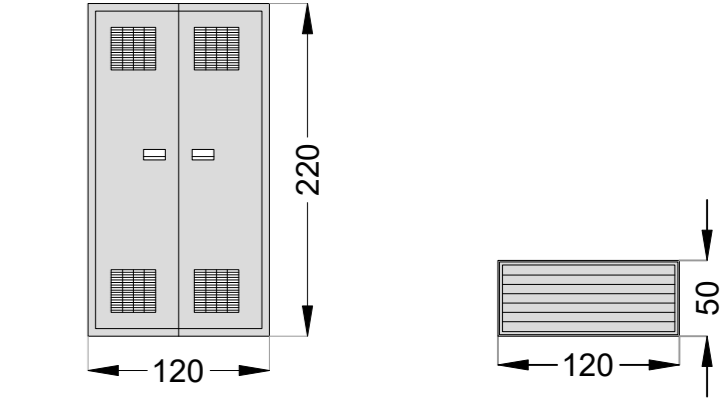
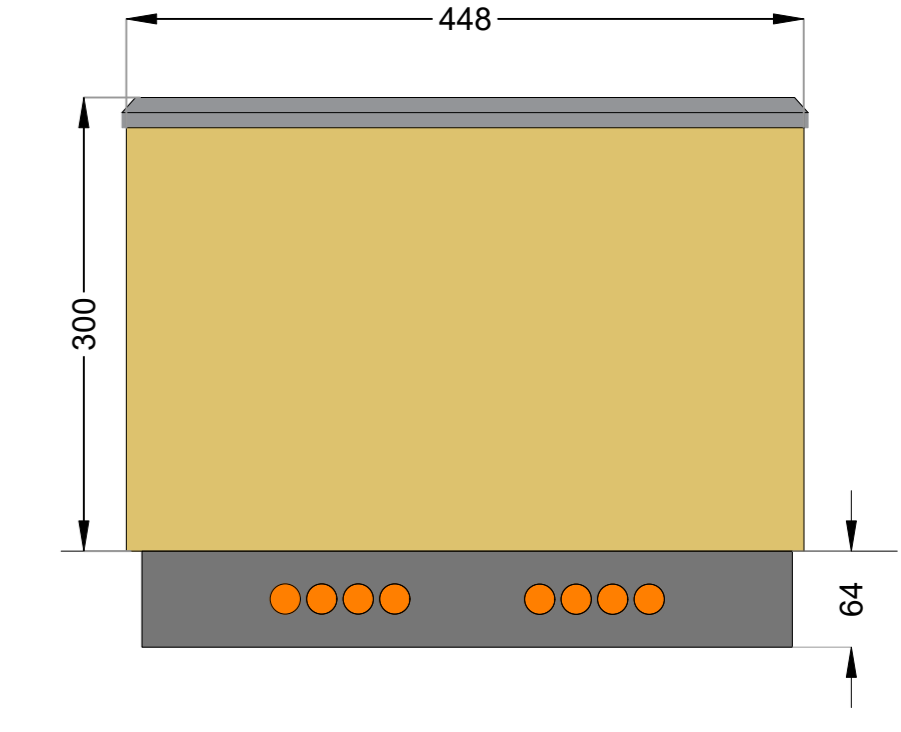
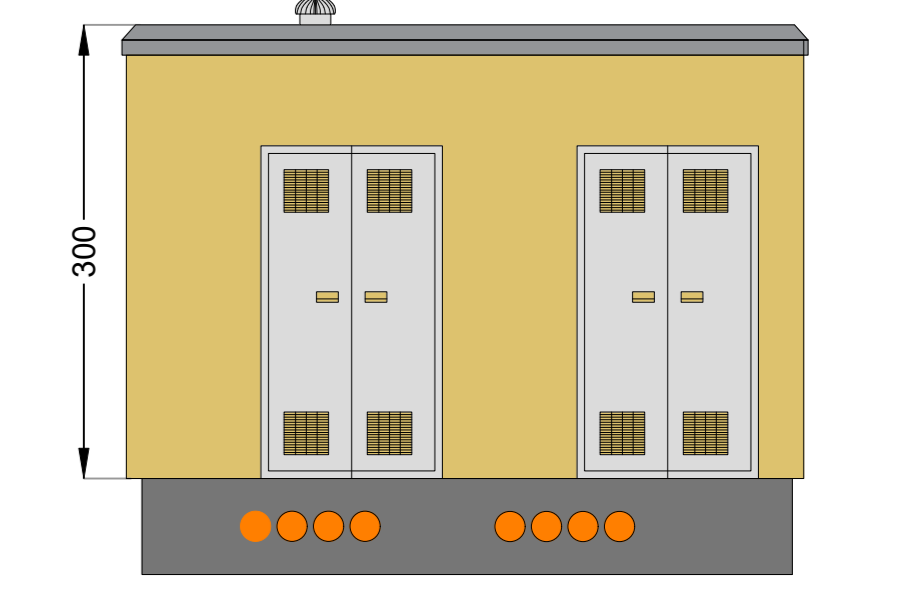
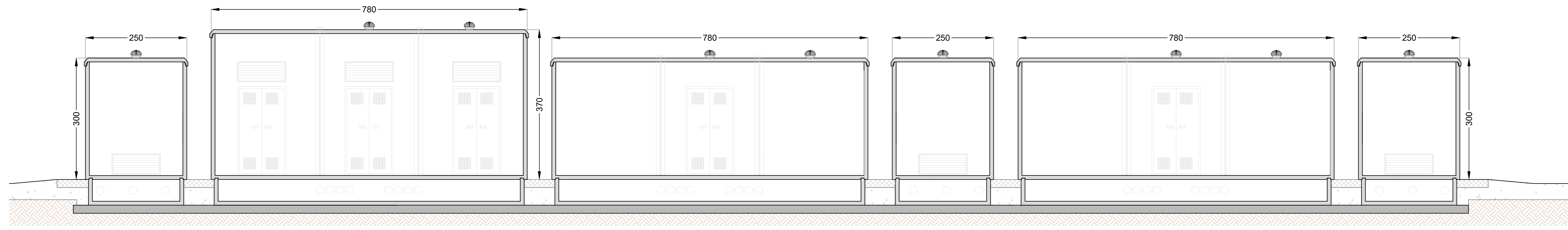
VISTA A



VISTA C



SEZIONE A-A



REGIONE SICILIA
PROVINCIA DI PALERMO
COMUNE DI CORLEONE

OGGETTO
PROGETTO PER LA REALIZZAZIONE DI UN IMPIANTO AGRO-FOTOVOLTAICO E DELLE OPERE E INFRASTRUTTURE CONNESSE, NEL COMUNE DI CORLEONE (PA) DELLA POTENZA IN IMMISSIONE PARI A 37.62 MW, DENOMINATO "TRENTASALME".
PROGETTO DEFINITIVO

PROPONENTE
EDISON
Edison Rinnovabili S.p.A.

TITOLO
PIANTE, SEZIONI E PARTICOLARI COSTRUTTIVI EDIFICIO DI SERVIZIO - EDIFICI STAZIONE DI TRASFORMAZIONE E CONNESSIONE

PROGETTISTA
Dott. Ing. Girolamo Gorgone
Collaboratori
Ing. Giuseppe Buzato, Ing. Giuseppe Buzato, Arch. Eugenio Azzurro, Arch. Paola Termini, Ing. Francesco Lipari, Dott. Pierluigi Ruffino, Dott. Marco Vizzi, Dott. Martina Alfonsi, Dott. Valeria Croce, Dott. Marco Romano, Barbara Gorgone

CODICE ELABORATO
ERIN-CO_T_03_B_C
SCALA: 1/50

N°	DESCRIZIONE REVISIONE	DATA	ELABORATO	VERIFICATO	APPROVATO

RIF. PROGETTO
N. _____

NOI FILE DI STAMPA
SCALA DI STAMPA DA FILE