



REGIONE SICILIA
PROVINCIA DI PALERMO
 COMUNE DI CORLEONE

OGGETTO

PROGETTO PER LA REALIZZAZIONE DI UN IMPIANTO AGRO-FOTOVOLTAICO E DELLE OPERE E INFRASTRUTTURE CONNESSE, NEL COMUNE DI CORLEONE (PA) DELLA POTENZA IN IMMISSIONE PARI A 37,62 MW, DENOMINATO "TRENTASALME".

PROGETTO DEFINITIVO

PROPONENTE



TITOLO

PARTICOLARI COSTRUTTIVI SSE - CANCELLO, RECINZIONE E ILLUMINAZIONE

PROGETTISTA

Dott. Ing. Girolamo Gorgone
Collaboratori
 Ing. Giocchino Ruisi Ing. Francesco Lipari Dott. Valeria Croce
 Ing. Giuseppina Brucato Dott. Haritiana Ratsimba Dott. Irene Romano
 Arch. Eugenio Azzarello Dott. Agr. e For. Michele Virzi Barbara Gorgone
 All. Arch. Flavia Termini Dott. Martina Afronti

CODICE ELABORATO

ERIN-CO_T_04_A_C

SCALA | Varie

n°.Rev.	DESCRIZIONE REVISIONE	DATA	ELABORATO	VERIFICATO	APPROVATO

Rif. PROGETTO

N. | | | | | | | | | |

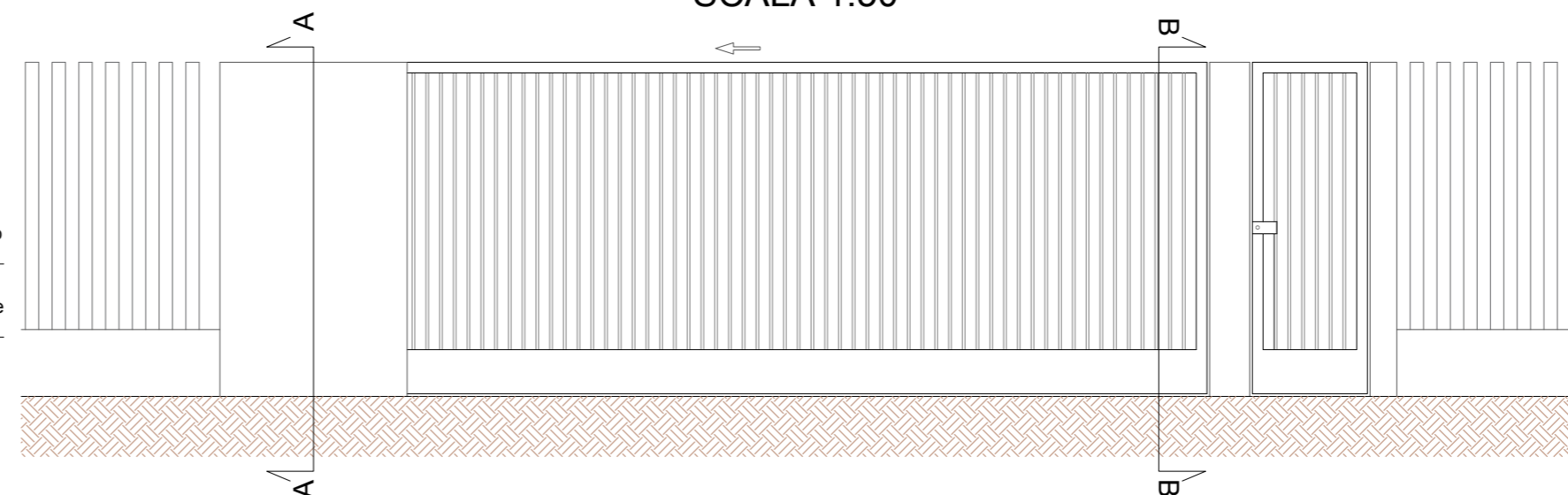
NOME FILE DI STAMPA

SCALA DI STAMPA DA FILE

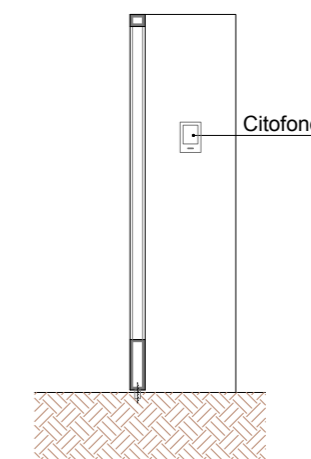
SEZIONE A-A
 SCALA 1:50



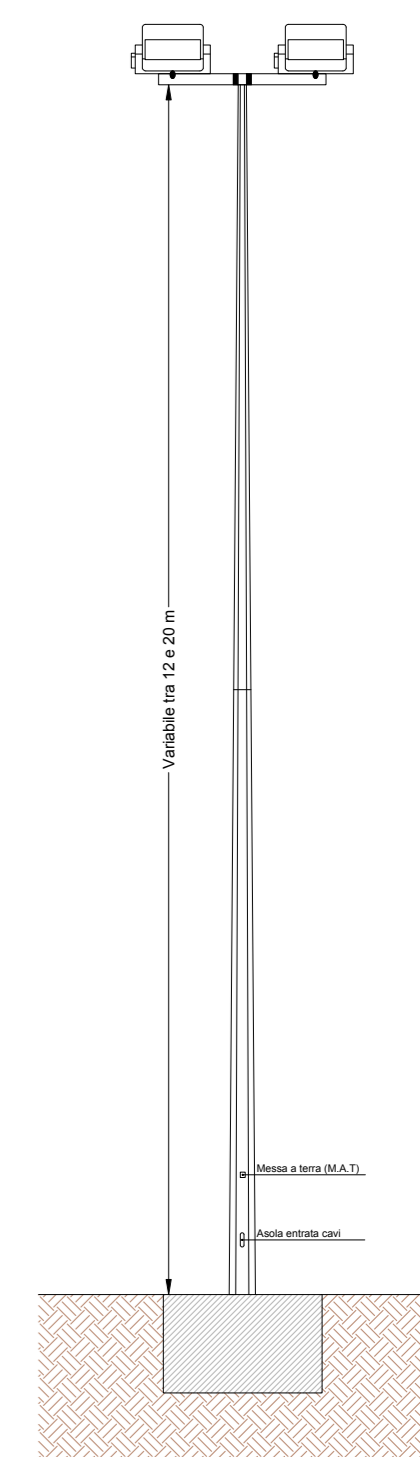
PROSPETTO CANCELLO DI INGRESSO
 SCALA 1:50



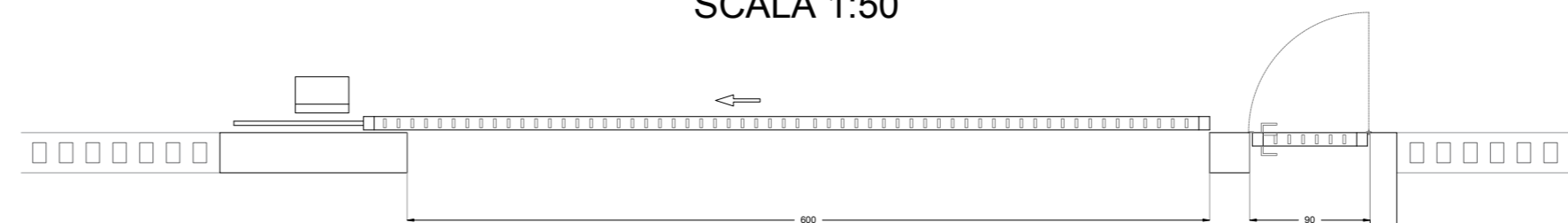
SEZIONE B-B
 SCALA 1:50



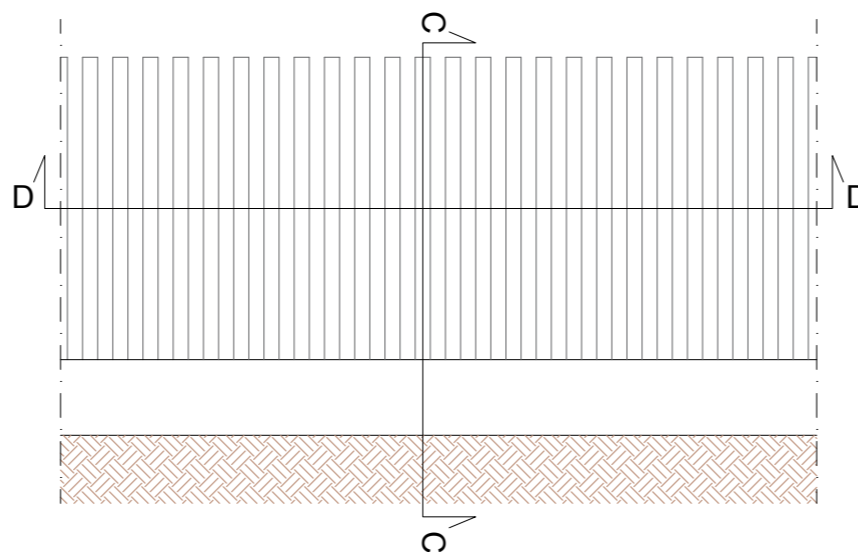
TORRE FARO
 SCALA 1:100



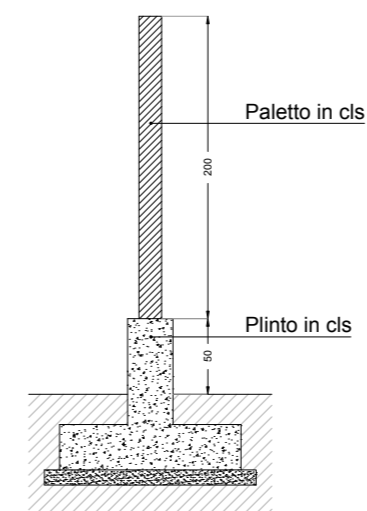
PIANTA CANCELLO DI INGRESSO
 SCALA 1:50



PROSPETTO RECINZIONE
 SCALA 1:50



SEZIONE C-C
 SCALA 1:50



SEZIONE D-D
 SCALA 1:50

