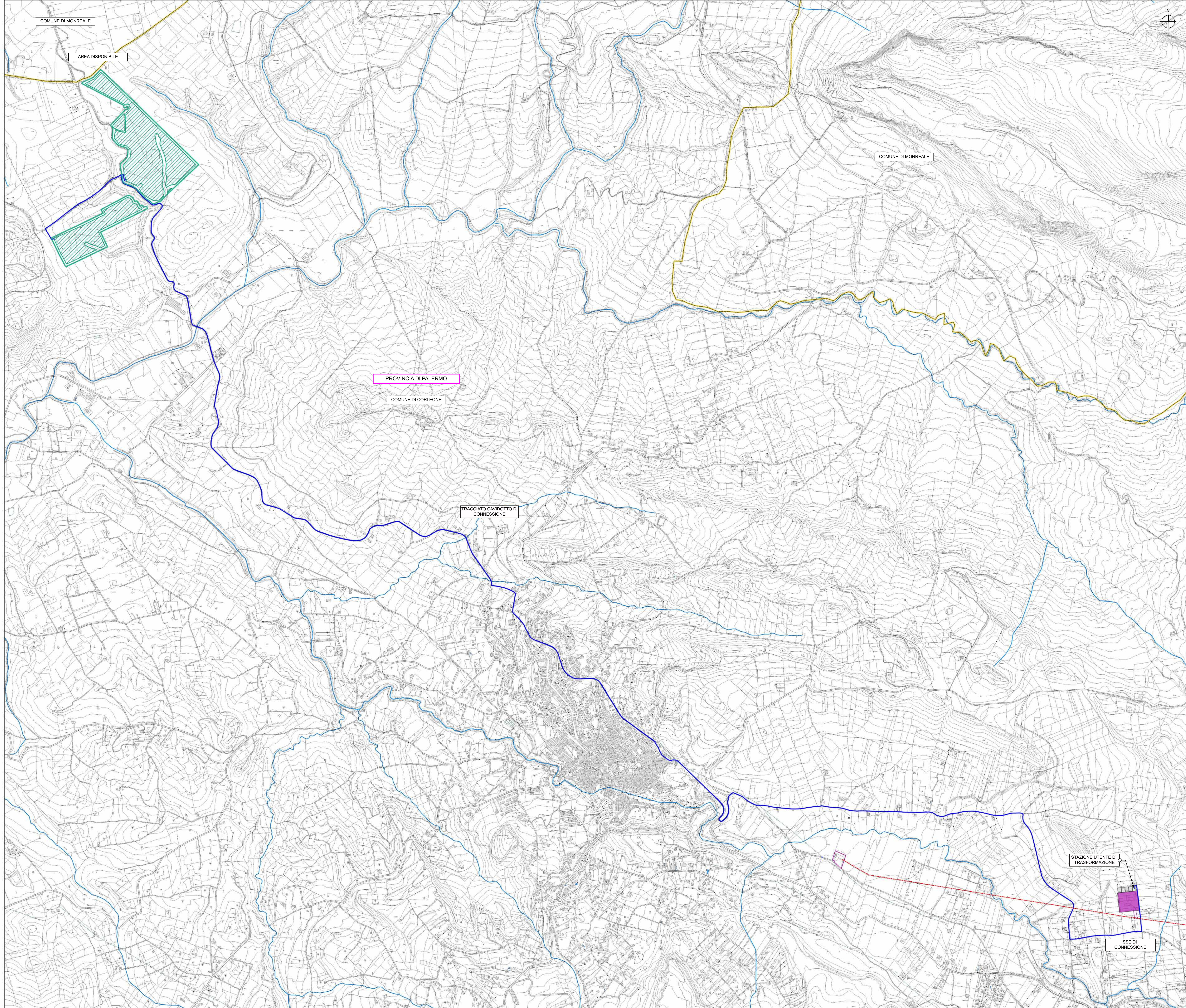


- LEGENDA**
- Area disponibile
 - Area impianto agro-fotovoltaico
 - Cavo MT esterno all'area disponibile
 - Linea Partanna-Sciacca
 - Stazione esistente di Corleone e Prizzi
 - SSE di connessione
 - Confini provinciali
 - Confini comunali
- SISTEMA COMUNICAZIONI - STRADA**
- A001 strada asfaltata ed ordinaria
 - A002 strada non asfaltata, rotabile secondaria, carreggiabile
 - A003 strada in costruzione
 - A004 mulattiera
 - A005 sentiero
 - A020 tracciato in galleria
- ACQUE - CORSI D'ACQUA**
- C001 corso d'acqua rappresentabile
 - C002 corso d'acqua non rappresentabile
 - C020 corso d'acqua sotterraneo
 - Acque - C022 area idrica
- ACQUE - AREE ACQUA**
- C009 manufatti di acquedotto (Prese - serbatoi di acquedotto)
 - C010 vasca, cisterna, abbeveratoio, fontana
 - C011 piscina
 - Acque - arco idrico
- ACQUE - ALTRI ELEMENTI**
- C003 canalette
 - C016 cascata, pescaia, briglia
 - C017 diga sommità
 - C019 depuratore
 - C023 limite di lago artificiale
- ACQUE - ACQUEDOTTI**
- C007 acquedotto interrato
 - C008 acquedotto sopraelevato
- Cartografia di base: CTR 1:10000, fonte SITR



REGIONE SICILIA
PROVINCIA DI PALERMO
COMUNE DI CORLEONE

OGGETTO

PROGETTO PER LA REALIZZAZIONE DI UN IMPIANTO AGRO-FOTOVOLTAICO E DELLE OPERE E INFRASTRUTTURE CONNESSE, NEL COMUNE DI CORLEONE (PA) DELLA POTENZA IN IMMISSIONE PARI A 37,62 MW, DENOMINATO "TRENTASALME".

STUDIO DI IMPATTO AMBIENTALE

PROPONENTE

EDISON
 Edison Rinnovabili S.p.A.

PROGETTISTA

Ing. Gianluigi Gorgone
Collaboratori
 Dott. Francesco Lopriore, Dott. Stefano Croci, Dott. Valerio Ciani
 Ing. Giuseppina Brucato, Dott. Martina Ruffino, Dott. Irene Romano
 Ing. Giuseppina Azzurro, Dott. Agn. Maria Rosalia Vico, Dott. Barbara Gorgone
 Arch. Flavia Terenzi, Dott. Martina Altieri

TITOLO

CARTA DELLA RETE STRADALE E RETE IDROGRAFICA

CODICE ELABORATO

ERIN-CO_T_21_A_S

SCALA 1:10000

N° Rev.	SECCIONE/REVISIONE	DATA	ELABORATO	VERIFICATO	APPROVATO

Riv. Progetto

N. _____

NOI FILE DI STAMPA
 SCALA DI STAMPA DA FILE

COPYRIGHT EDISON RINNOVABILI S.P.A. - TUTTI I DIRITTI SONO RISERVATI A NORMA DI LEGGE