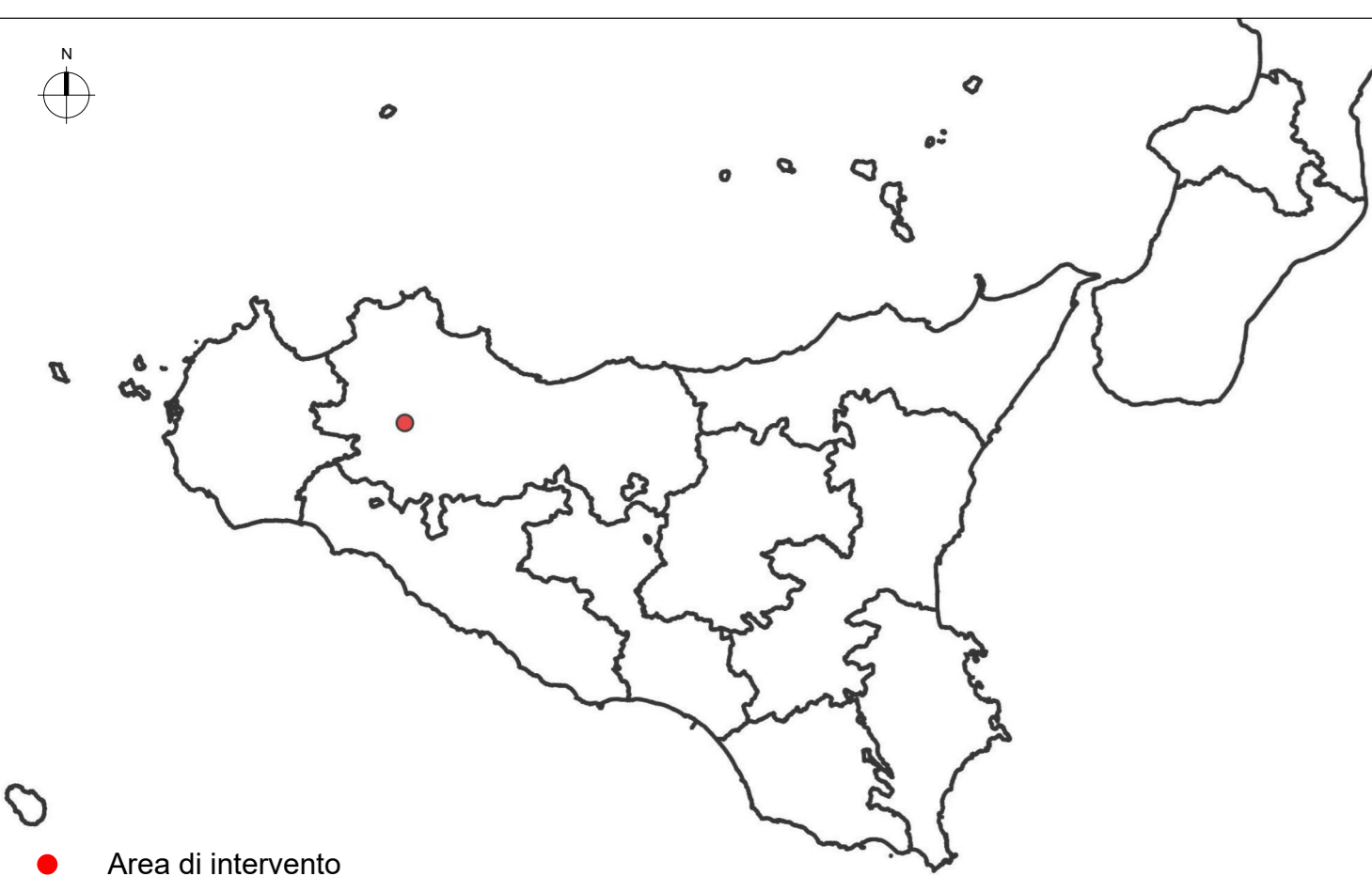
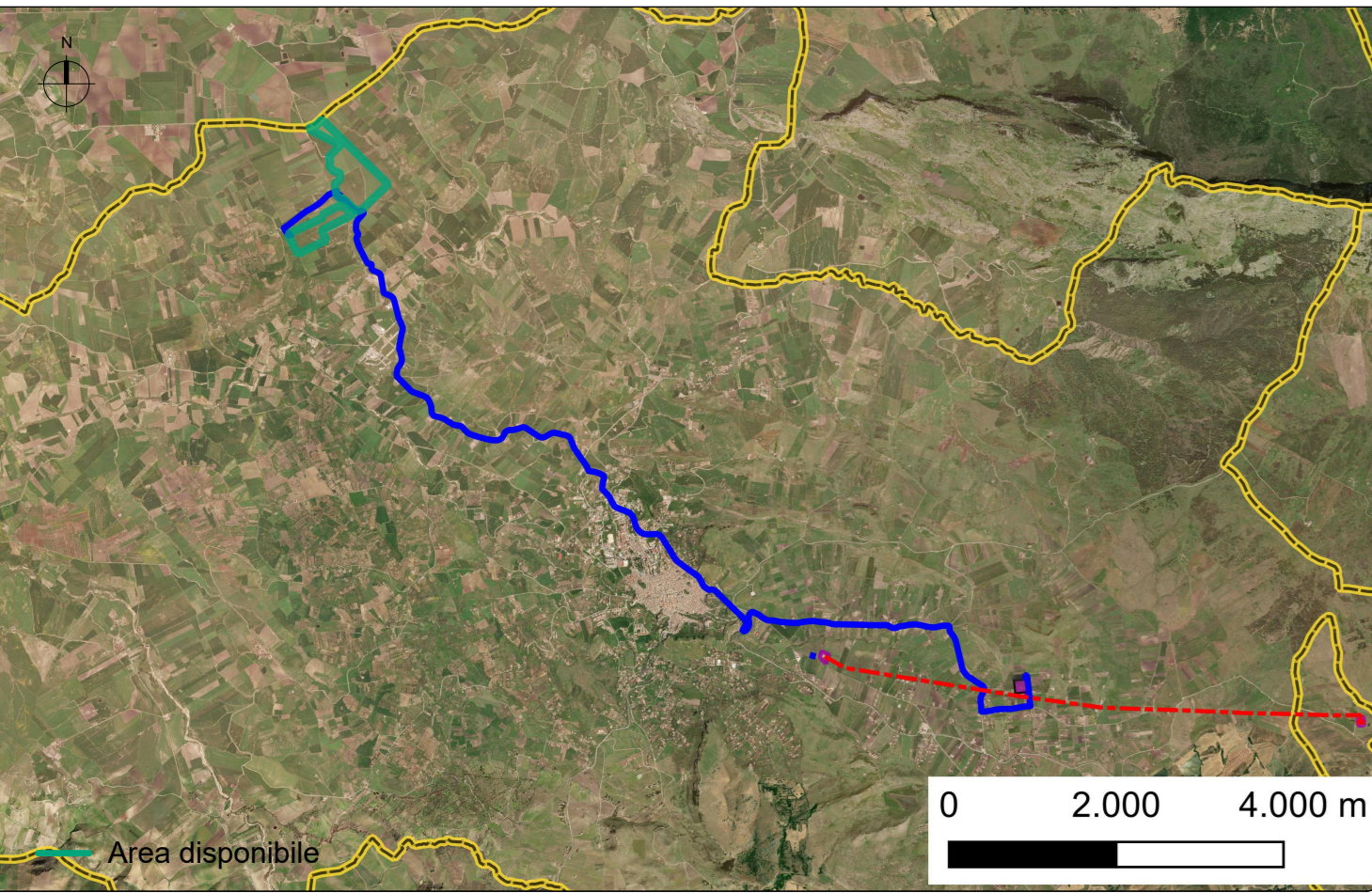


INQUADRAMENTO TERRITORIALE



INQUADRAMENTO SU ORTOFOTO



LEGENDA

- ▼ Ingresso di impianto
- Area disponibile
- - - Recinzione
- Piste e piazzali
- Palo servizi ausiliari
- Ingombro opere strutturali
- Ingombro cabine
- Attraversamento idraulico

REGIONE SICILIA
PROVINCIA DI PALERMO
 COMUNE DI CORLEONE

OGGETTO
 PROGETTO PER LA REALIZZAZIONE DI UN IMPIANTO AGRO-FOTOVOLTAICO E DELLE OPERE
 E INFRASTRUTTURE CONNESSE, NEL COMUNE DI CORLEONE (PA) DELLA POTENZA
 IN IMMISSIONE PARI A 37,62 MW, DENOMINATO "TRENTASALME".

PROGETTO DEFINITIVO

PROPONENTE

 Edison Rinnovabili S.p.A.

TITOLO
 PLANIMETRIA GENERALE DI IMPIANTO CON
 UBICAZIONE OPERE STRUTTURALI

PROGETTISTA
 Dott. Ing. Girolamo Gorgone

CODICE ELABORATO
 ERIN-CO_T_23_A_D

Collaboratori
 Ing. Giovanni Ruffo Ing. Francesco Lipari Dott. Valeria Croce
 Ing. Giuseppe Bruscia Dott. Patrizia Ruffanda Dott. Irene Romano
 Arch. Eugenio Agostino Dott. Ag. Art. M. Maria Vici Dott. Barbara Gorgone
 Arch. Flavia Terenzi Dott. Martina Altomare

SCALA | 1:2500

# Rev.	DESCRIZIONE REVISIONE	DATA	ELABORATO	SERVIZIO	APPROVATO

Rif. PROGETTO

N. _____

NOME FILE DI STAMPA

SCALA DI STAMPA DA FILE

