

NOTE

TUTTE LE MISURE IN CM, SALVO DIVERSAMENTE SPECIFICATO.



REGIONE SICILIA
PROVINCIA DI PALERMO
 COMUNE DI CORLEONE

OGGETTO

PROGETTO PER LA REALIZZAZIONE DI UN IMPIANTO AGRO-FOTOVOLTAICO E DELLE OPERE E INFRASTRUTTURE CONNESSE, NEL COMUNE DI CORLEONE (PA) DELLA POTENZA IN IMMISSIONE PARI A 37,62 MW, DENOMINATO "TRENTASALME".

PROGETTO DEFINITIVO

PROPONENTE



TITOLO

PIANTE, SEZIONI E PARTICOLARI COSTRUTTIVI EDIFICI DI SERVIZIO CONTROL ROOM

PROGETTISTA

Dott. Ing. Girolamo Gorgone

Collaboratori

Ing. Giocchino Ruisi Ing. Francesco Lipari Dott. Valeria Croce
 Ing. Giuseppina Bruccato Dott. Haritiana Ratsimba Dott. Irene Romano
 Arch. Eugenio Azzarello Dott. Agr. e For. Michele Virzi Barbara Gorgone
 All. Arch. Flavia Termini Dott. Martina Affronti

CODICE ELABORATO

ERIN-CO_T_55_C_D

SCALA 1:50

n° Rev.	DESCRIZIONE REVISIONE	DATA	ELABORATO	VERIFICATO	APPROVATO

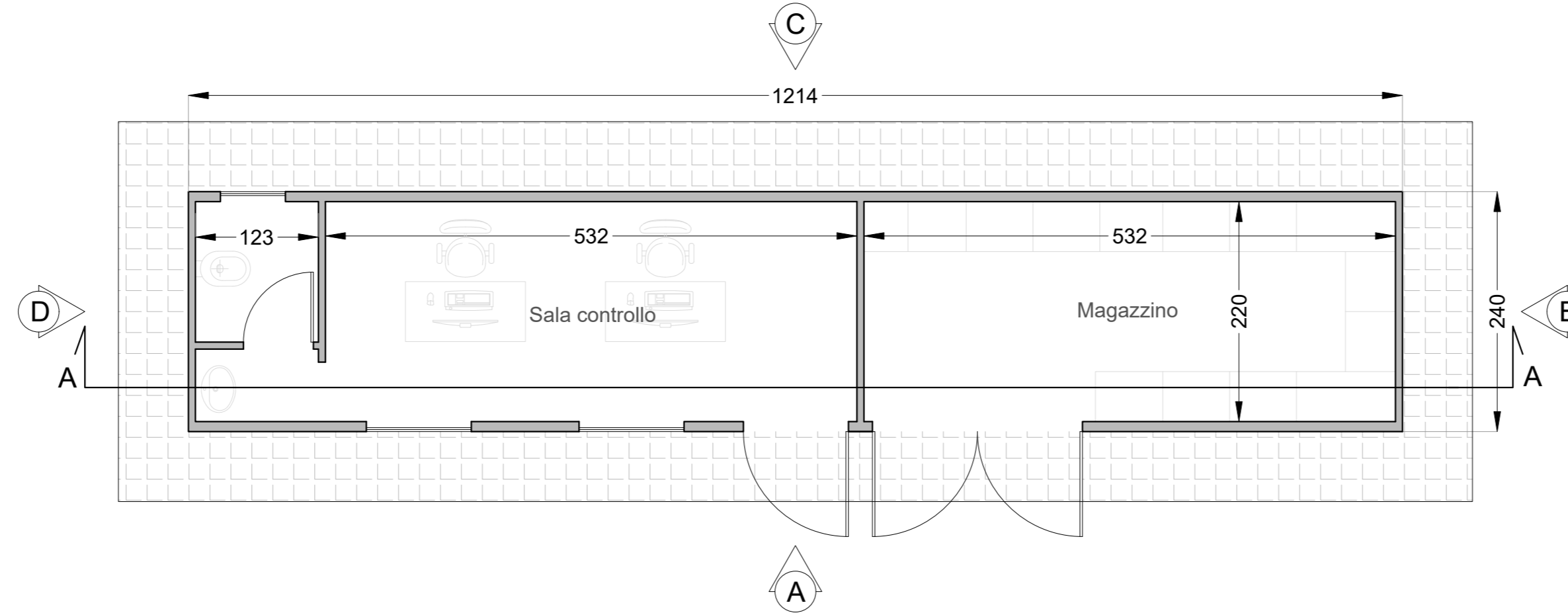
Rif. PROGETTO

N. _____

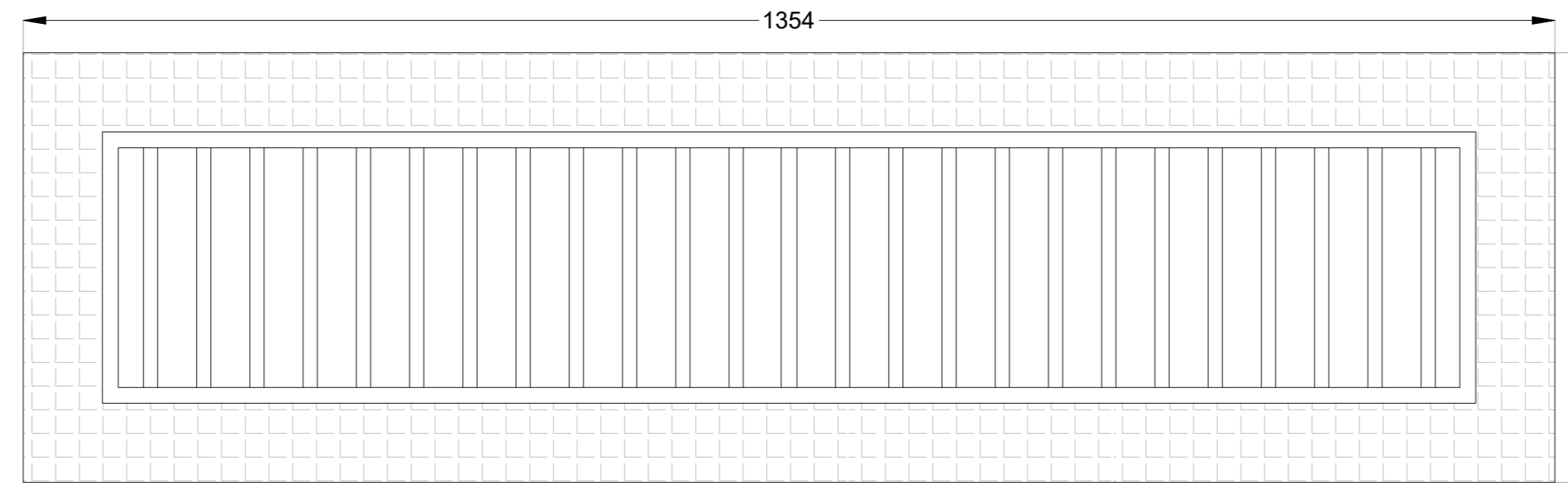
NOME FILE DI STAMPA

SCALA DI STAMPA DA FILE

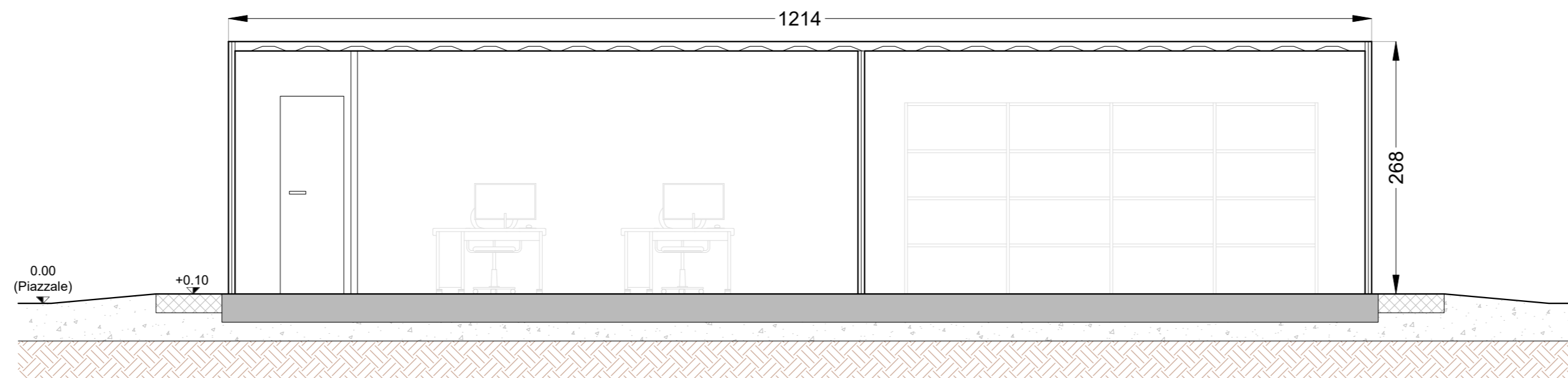
PLANIMETRIA



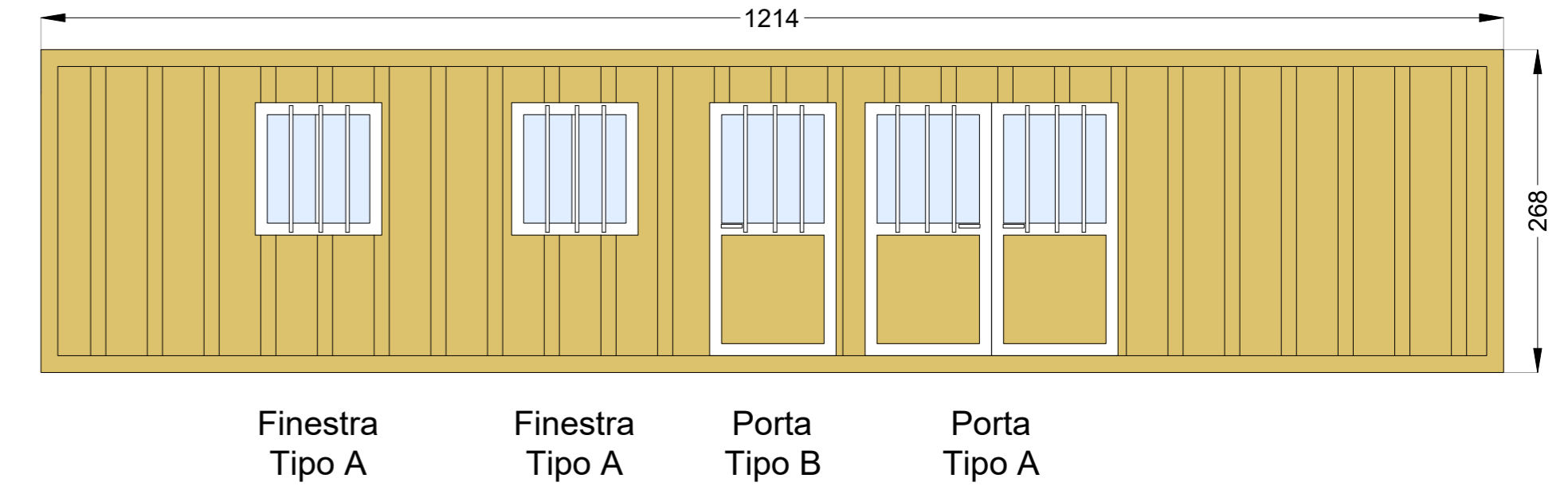
VISTA DALL'ALTO



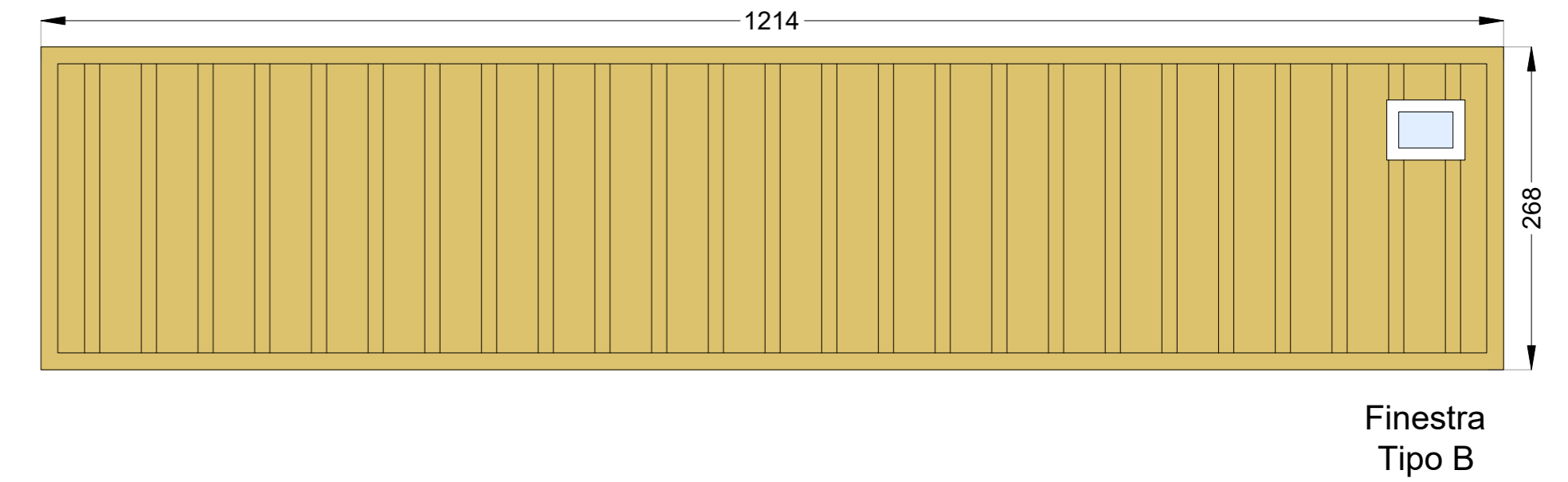
SEZIONE A-A



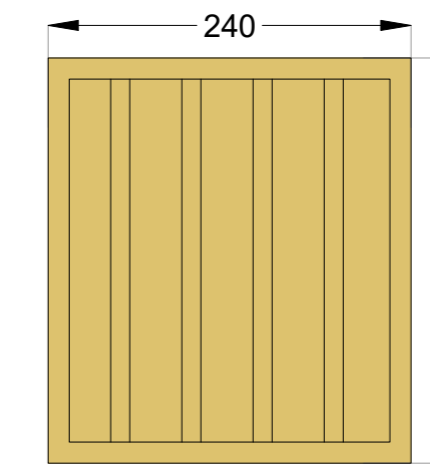
VISTA A



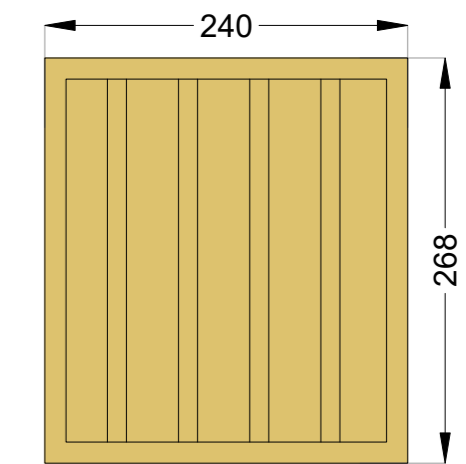
VISTA C



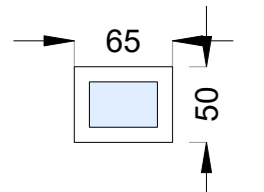
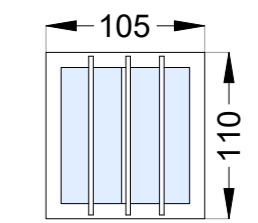
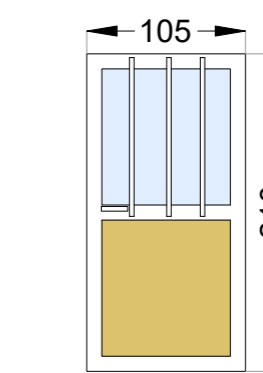
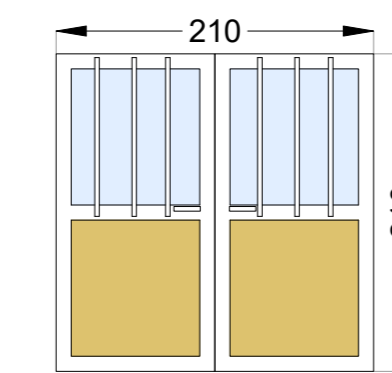
VISTA B



VISTA D



ABACO INFISSI



Porta Tipo A

Porta Tipo B

Finestra Tipo A

Finestra Tipo B