

**NOTE**

TUTTE LE MISURE IN CM, SALVO diversamente specificato.



**REGIONE SICILIA**  
 PROVINCIA DI PALERMO  
 COMUNE DI CORLEONE

**OGGETTO**

PROGETTO PER LA REALIZZAZIONE DI UN IMPIANTO AGRO-FOTOVOLTAICO E DELLE OPERE E INFRASTRUTTURE CONNESSE, NEL COMUNE DI CORLEONE (PA) DELLA POTENZA IN IMMISSIONE PARI A 37,62 MW, DENOMINATO "TRENTASALME".

PROGETTO DEFINITIVO

**PROPONENTE**



**TITOLO**

PIANTE, SEZIONI E PARTICOLARI COSTRUTTIVI EDIFICIO DI SERVIZIO MAGAZZINO AGRICOLO

**PROGETTISTA**

Dott. Ing. Girolamo Gorgone  
**Collaboratori**  
 Ing. Giacchino Ruisi    Ing. Francesco Lipari    Dott. Valeria Croce  
 Ing. Giuseppina Bruccato    Dott. Haritiana Ratsimba    Dott. Irene Romano  
 Arch. Eugenio Azzarello    Dott. Agr. e For. Michele Virzi  
 All. Arch. Flavia Termini    Dott. Martina Affronti    Barbara Gorgone

**CODICE ELABORATO**

ERIN-CO\_T\_55\_M\_D

SCALA 1:50

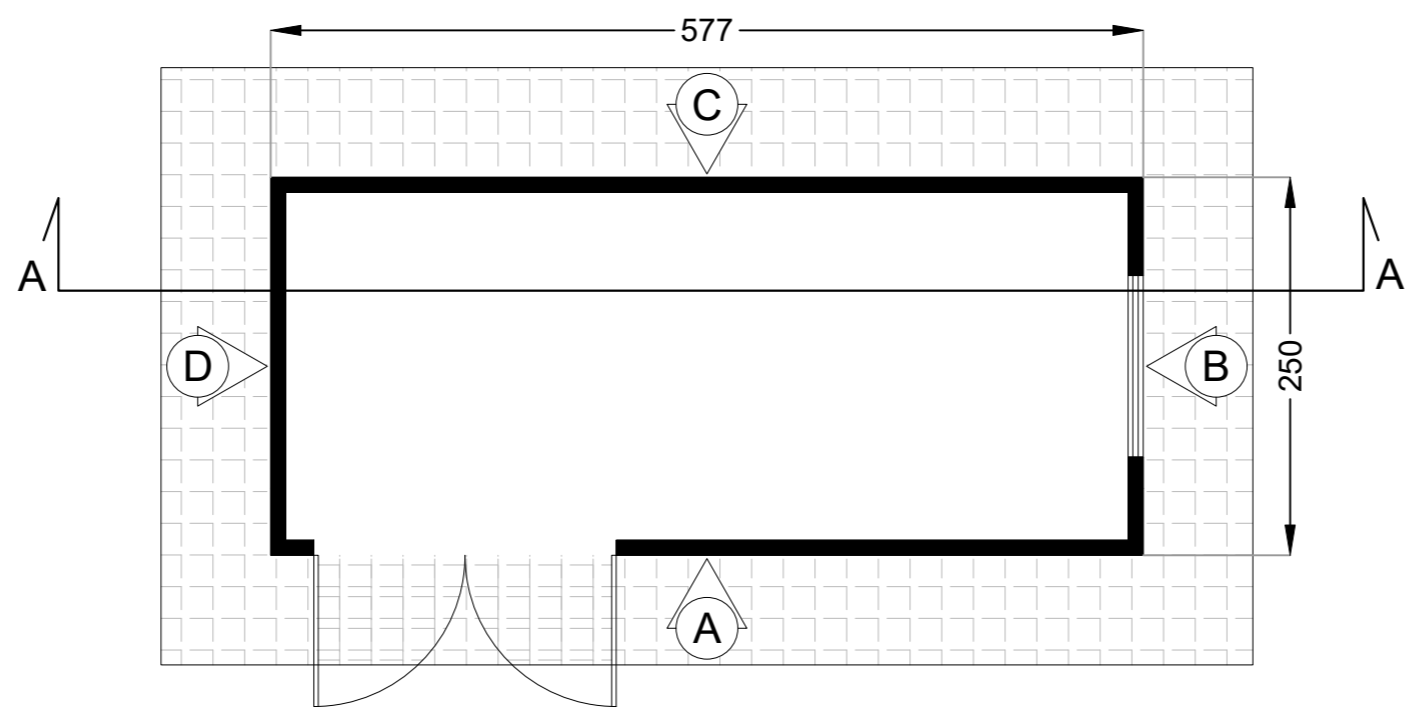
n° Rev.	DESCRIZIONE REVISIONE	DATA	ELABORATO	VERIFICATO	APPROVATO

**Rif. PROGETTO**

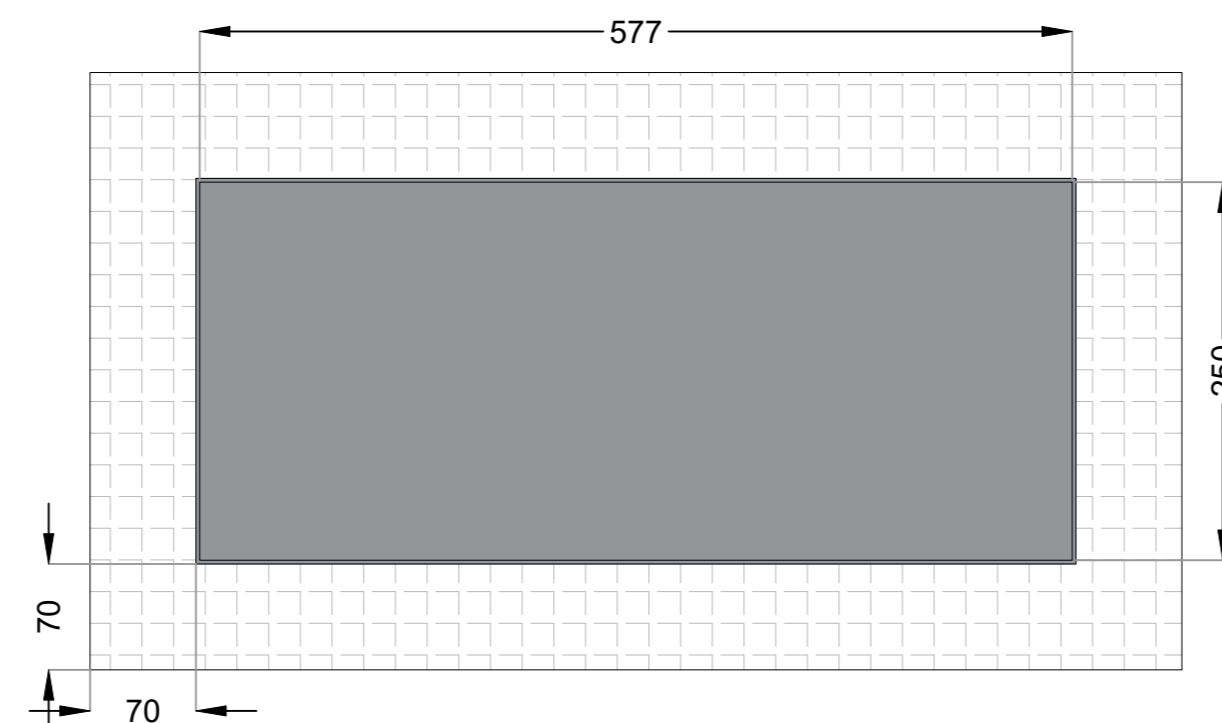
N. \_\_\_\_\_

NOME FILE DI STAMPA

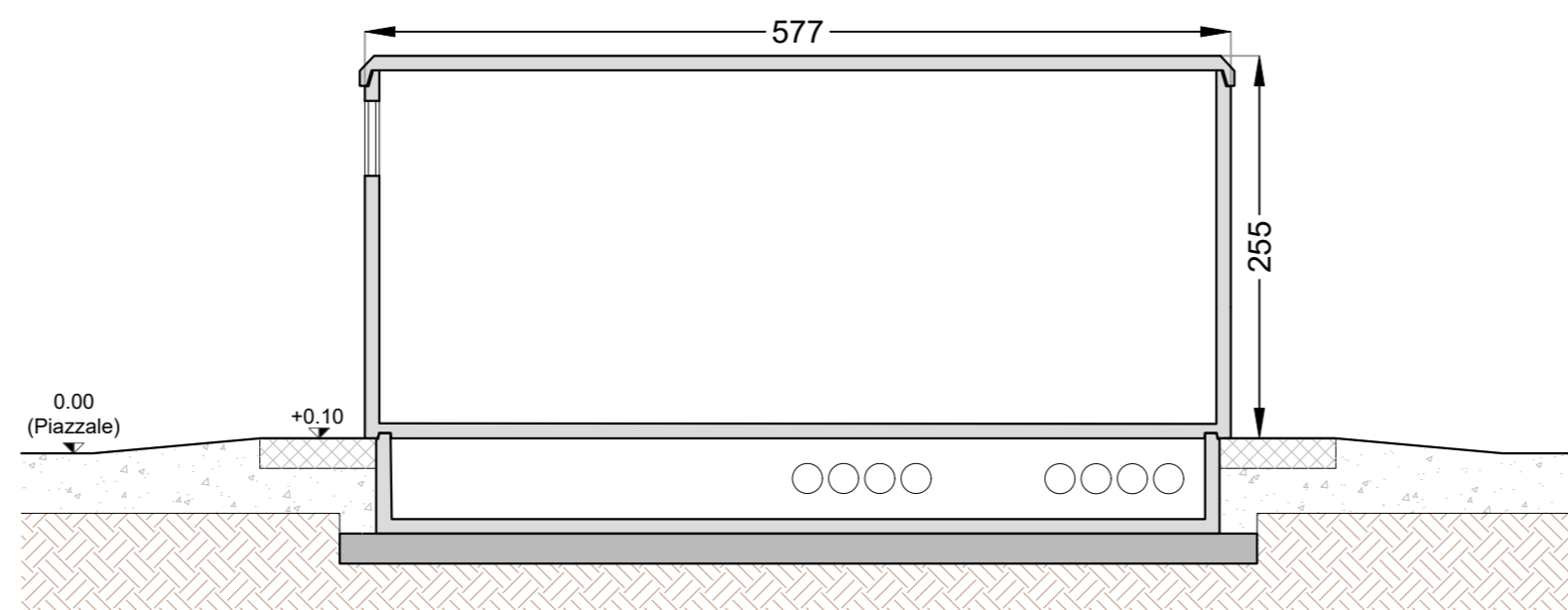
SCALA DI STAMPA DA FILE



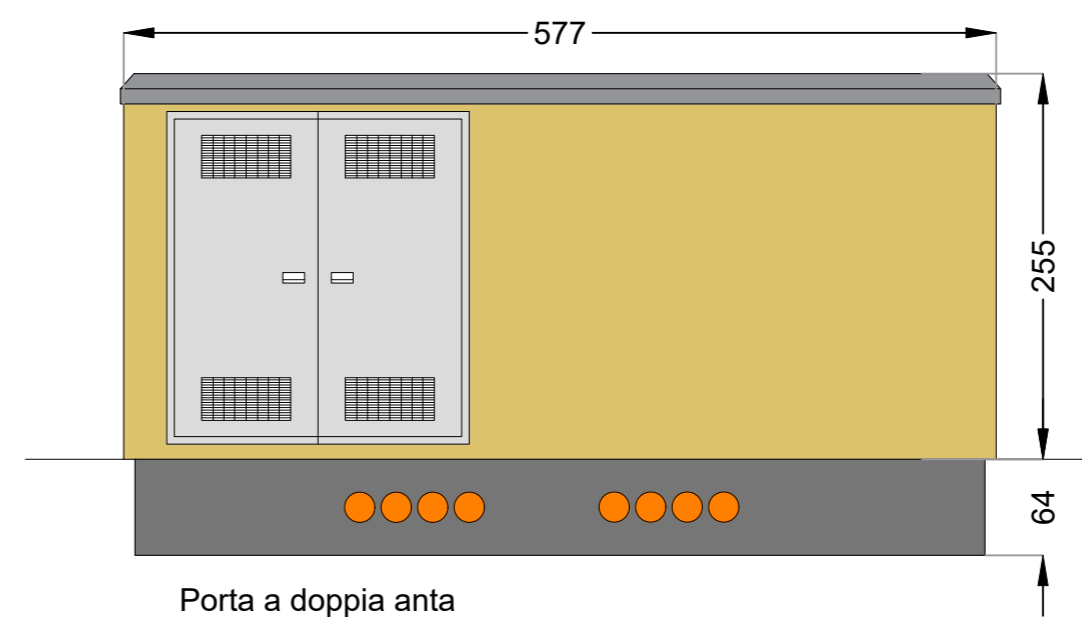
PLANIMETRIA



VISTA DALL'ALTO

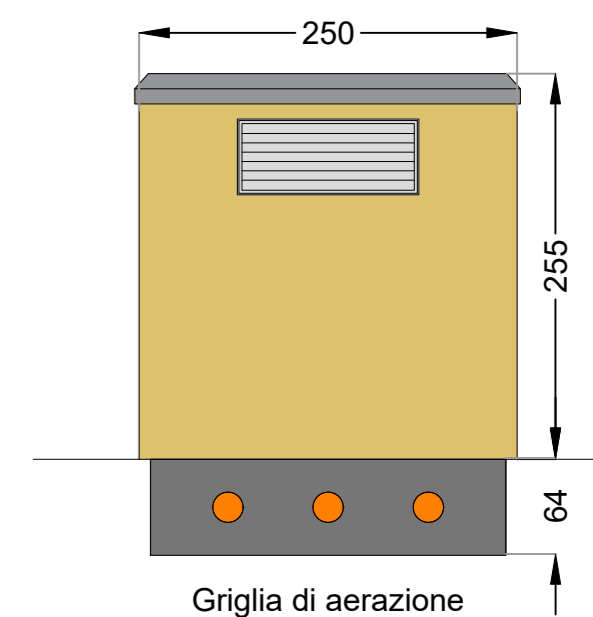


SEZIONE A-A



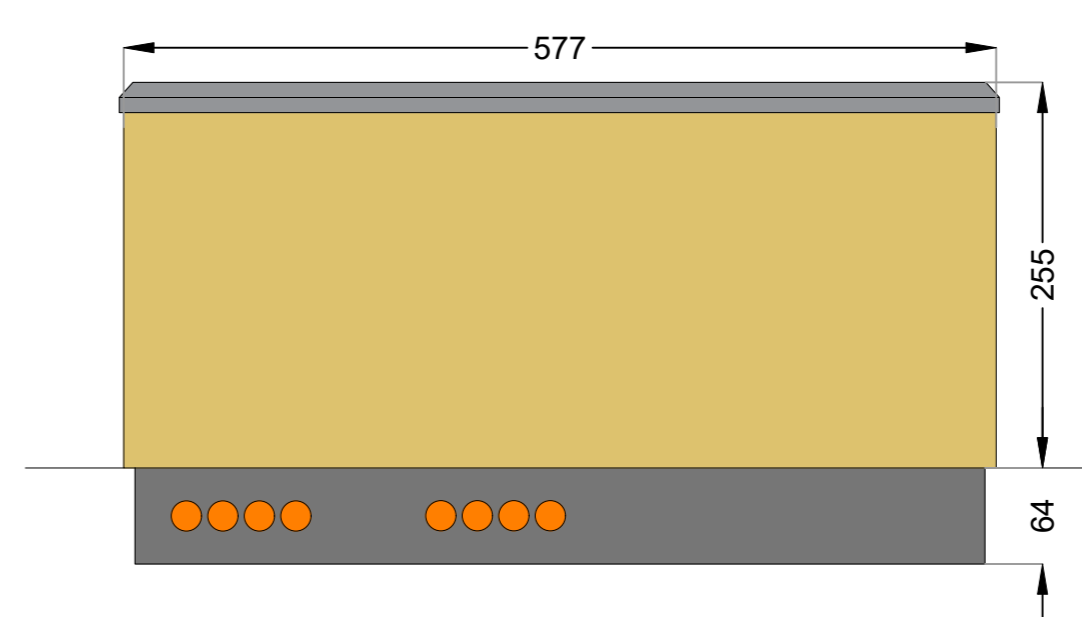
Porta a doppia anta

VISTA A

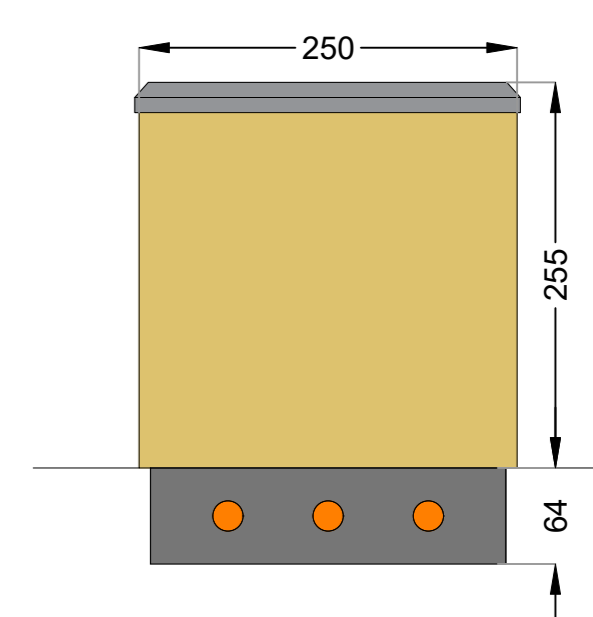


Griglia di aerazione

VISTA B

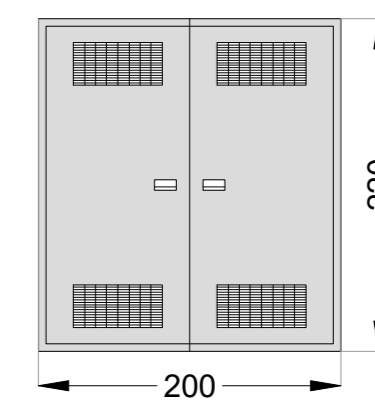


VISTA C

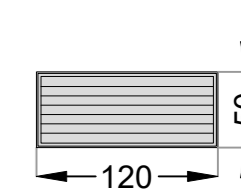


VISTA D

**ABACO INFISSI**



Porta a doppia anta



Griglia di aerazione