

**Legenda**

- Abruzzo
- Confini Comunali interessati
- Monteodorisio
- Gissi
- Furci
- Cupello
- Fresagrandinaria
- Palmoli
- Dogliola
- Tuffillo
- San Buono

**LEGENDA**

- AB n°... Piazzola di montaggio
- SEU
- Interventi puntuali
- Adeguamenti stradali continui
- Area di cantiere
- Area di trasbordo
- Confini comunali
- Confini regionali
- Strade previste da progetto
- Strade esistenti da adeguare
- Percorso di accesso al Parco
- Ingombro viabilità esistente
- Rotore WTG - D = 170 m
- Identificativo nodo adeguamento viabilità
- Identificativo intervento puntuale viabilità

**AUTORIZZAZIONE UNICA EX D. LGS. N. 387/2003**



Progetto Definitivo  
Parco Eolico Abruzzo

**PLANIMETRIA CON DETTAGLI COME DA ROAD SURVEY - VIABILITÀ ESTERNA SU CTR**

MT	PD	GD	Prima Emissione	24/11/2023	00
REDATTO	CONTR.	APPROV.	DESCRIZIONE REVISIONE DOCUMENTO	DATA	REV

**PROPONENTE**  
  
**SVILUPPO PRIME SRL**  
 Via A. De Gasperi n. 8  
 74023 Grottaglie (TA)

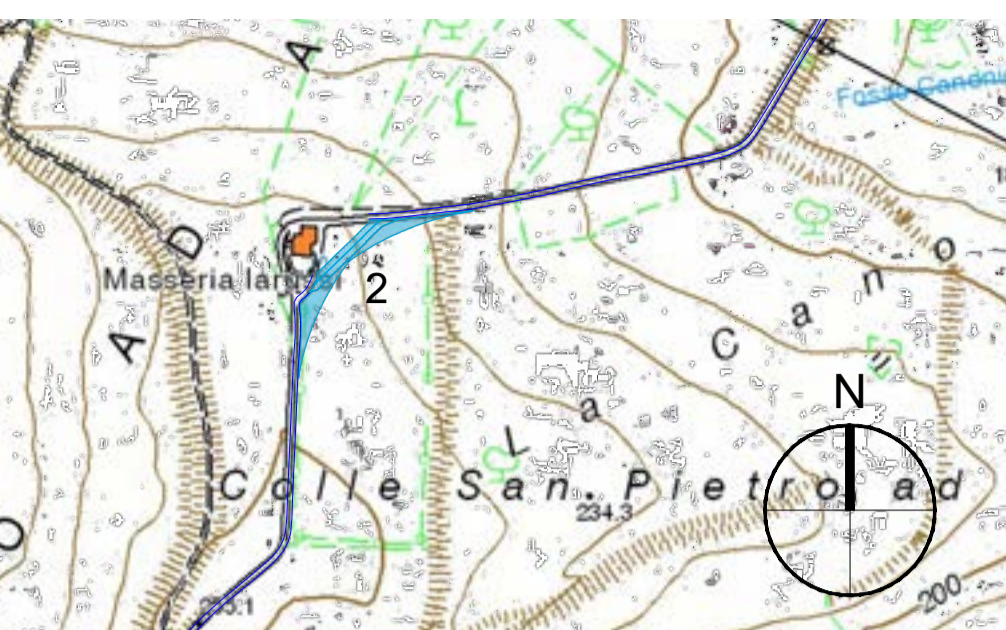
**CONSULENZA**  
  
**ecodora**  
 build a renewable future  
**GEODOR SRL** Via A. De Gasperi n. 8  
 74023 Grottaglie (TA)  
**PROGETTISTA** Ing. Gaetano D'Oronzio  
 Via Goito n.14 - Colibraro (MT)



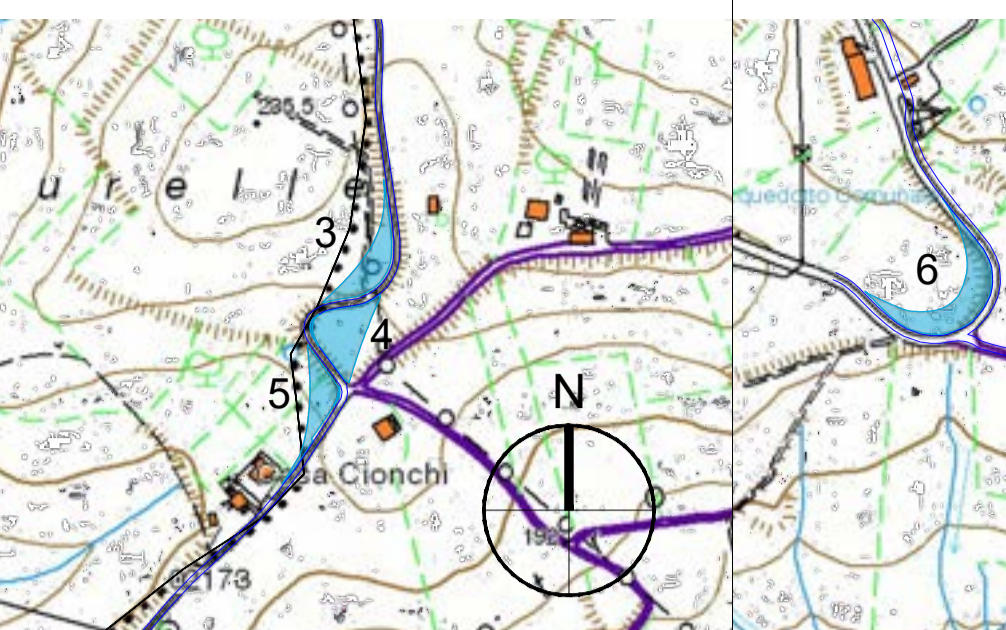
R.1\_INTERVENTI 1



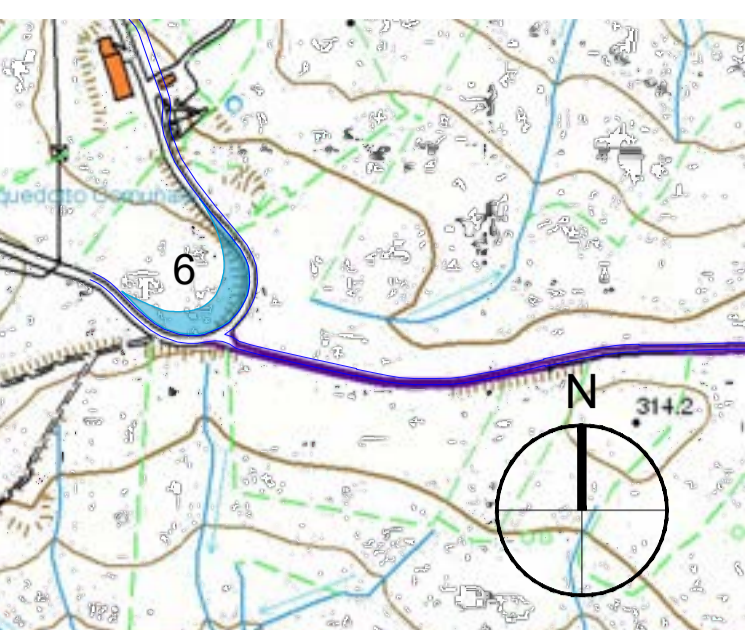
R.2\_INTERVENTI 2



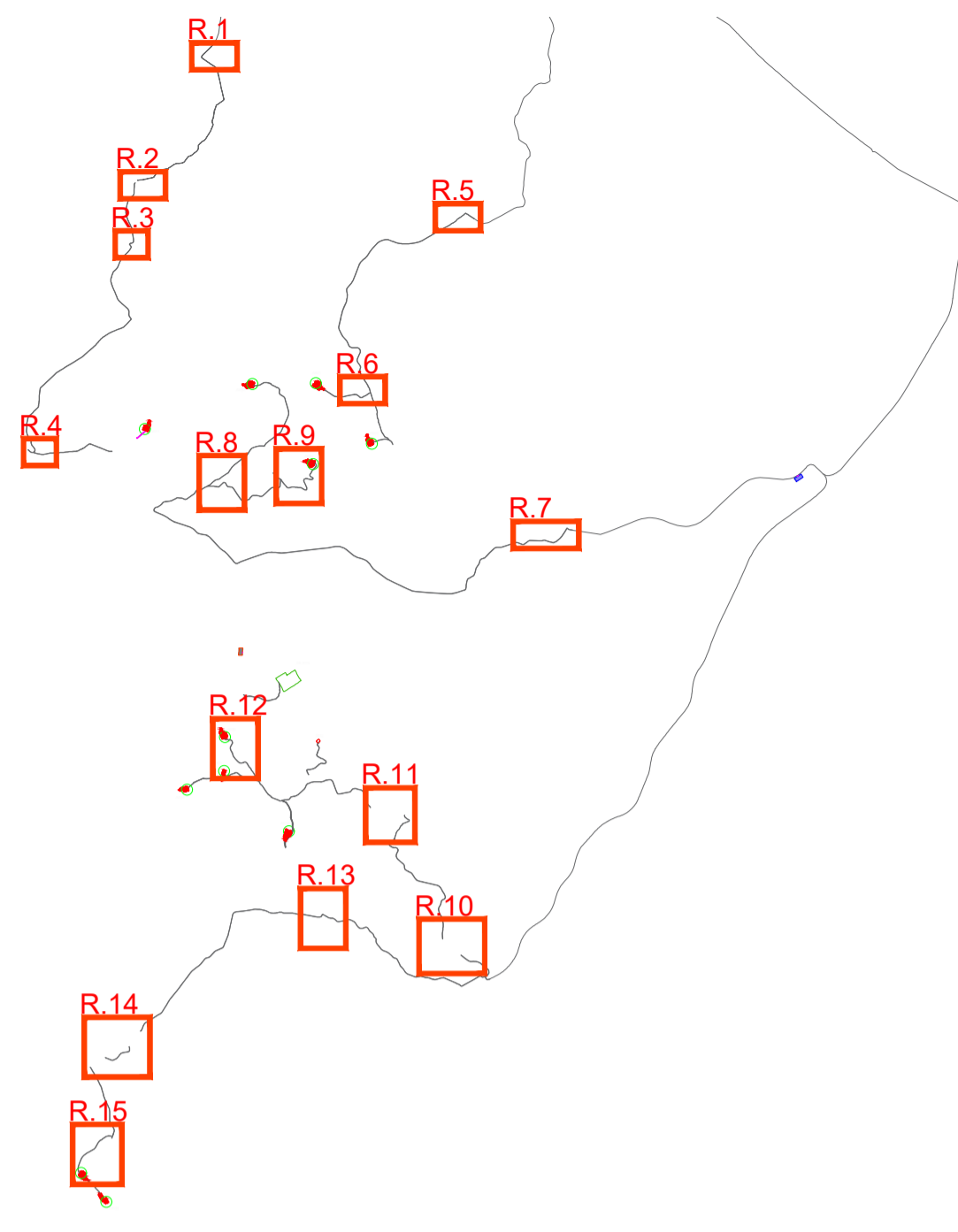
R.3\_INTERVENTI 3/4/5



R.4\_INTERVENTI 6



K-PLAN



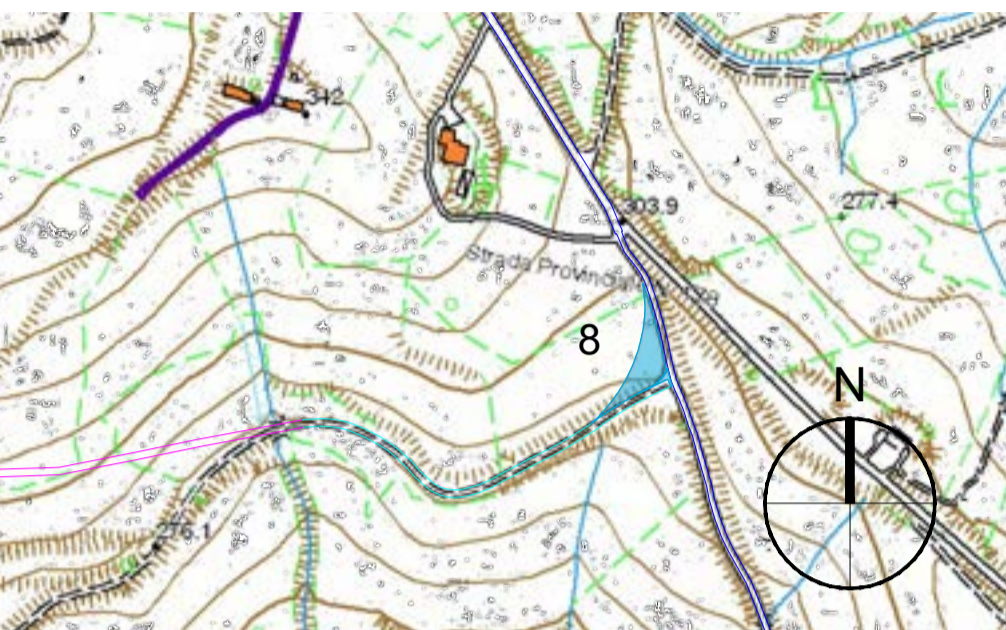
LEGENDA

- AB n°...  
Piazzola di montaggio
- Interventi puntuali
- Confini comunali
- Strade previste da progetto
- Strade esistente da adeguare
- Percorso di accesso al Parco
- Ingombro viabilità esistente
- Rotore WTG - D = 170 m
- nn Identificativo intervento puntuale viabilità

R.5\_INTERVENTI 7



R.6\_INTERVENTI 8



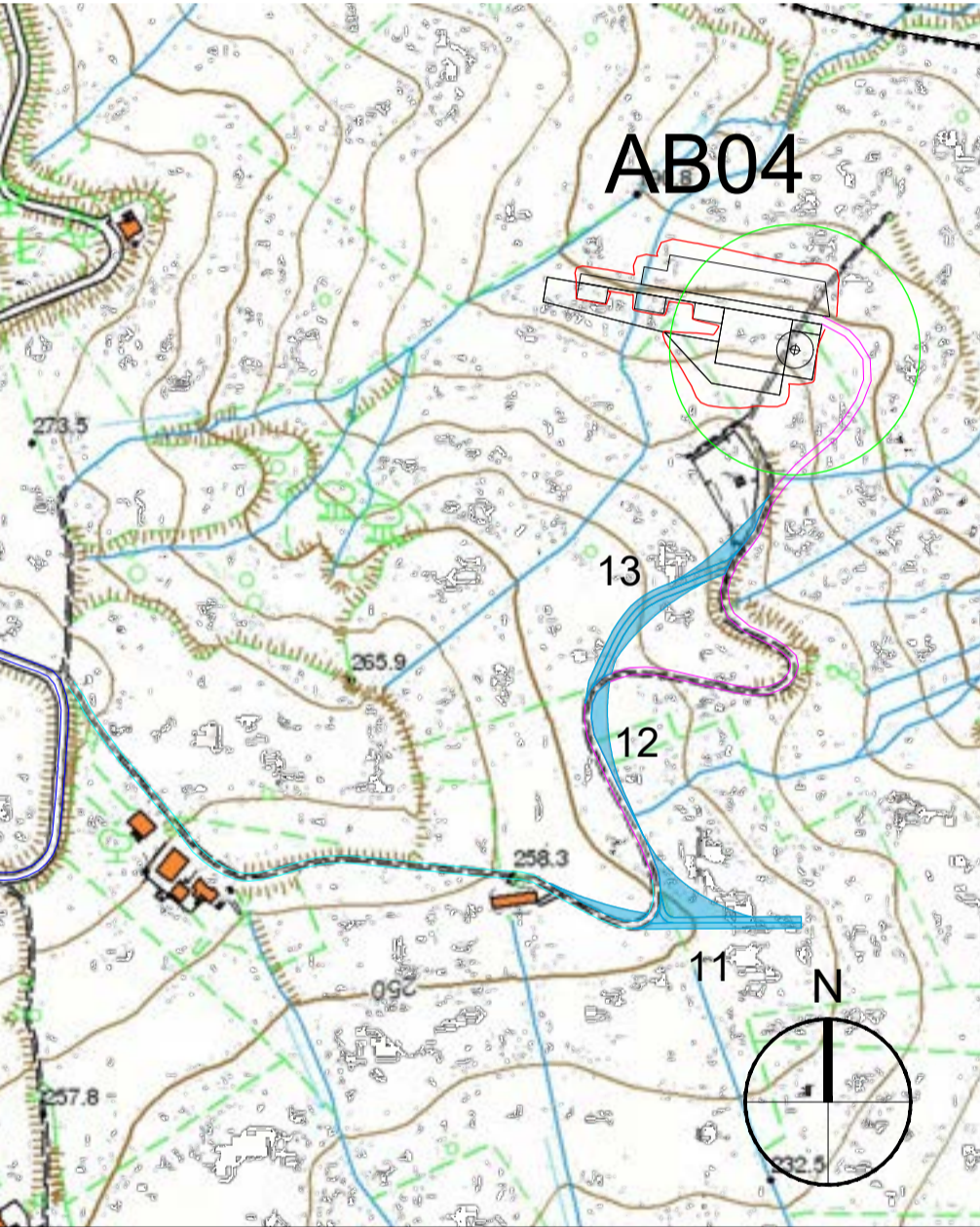
R.7\_INTERVENTI 9



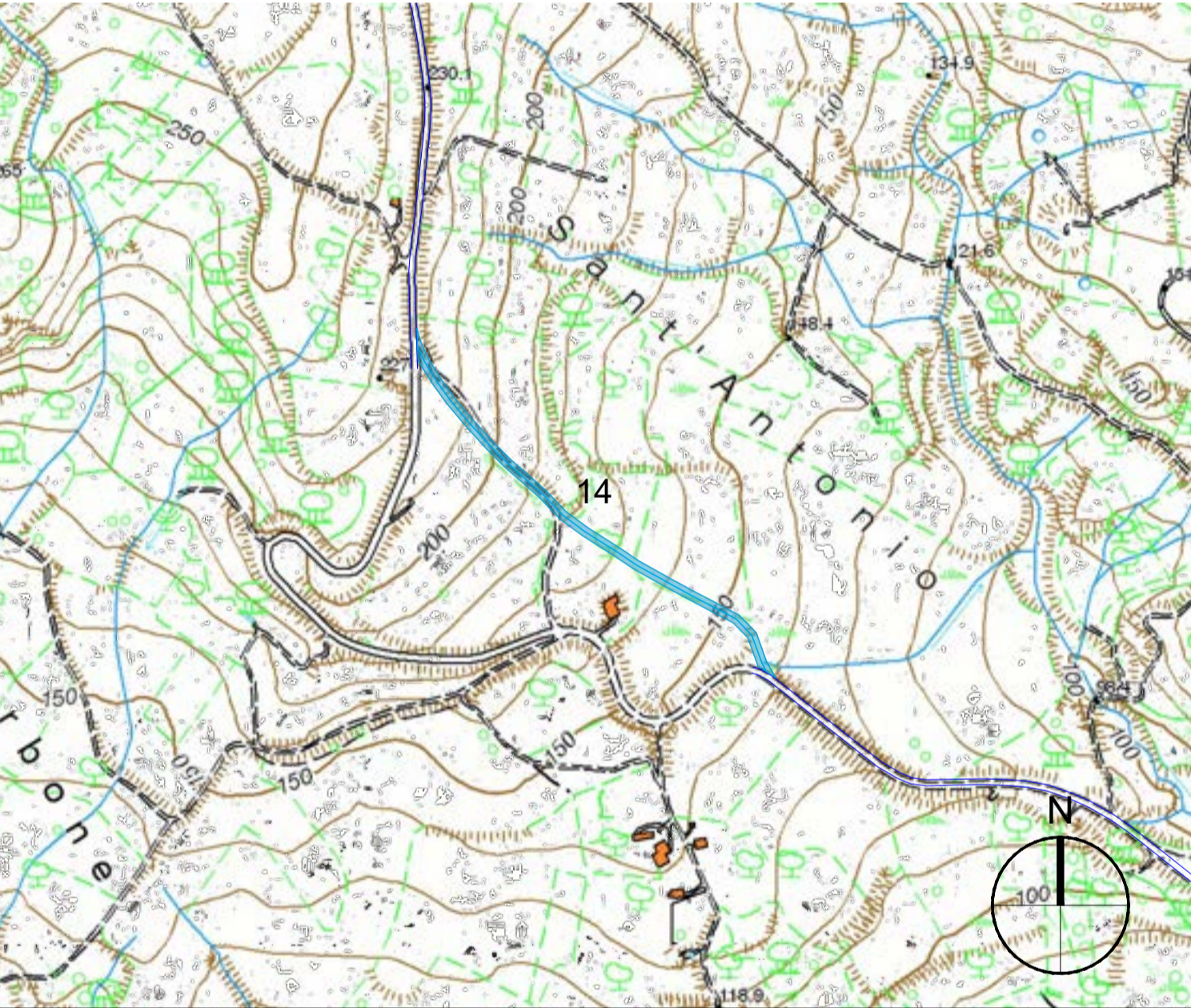
R.8\_INTERVENTI 10



R.9\_INTERVENTI 11/12/13



R.10\_INTERVENTI 14



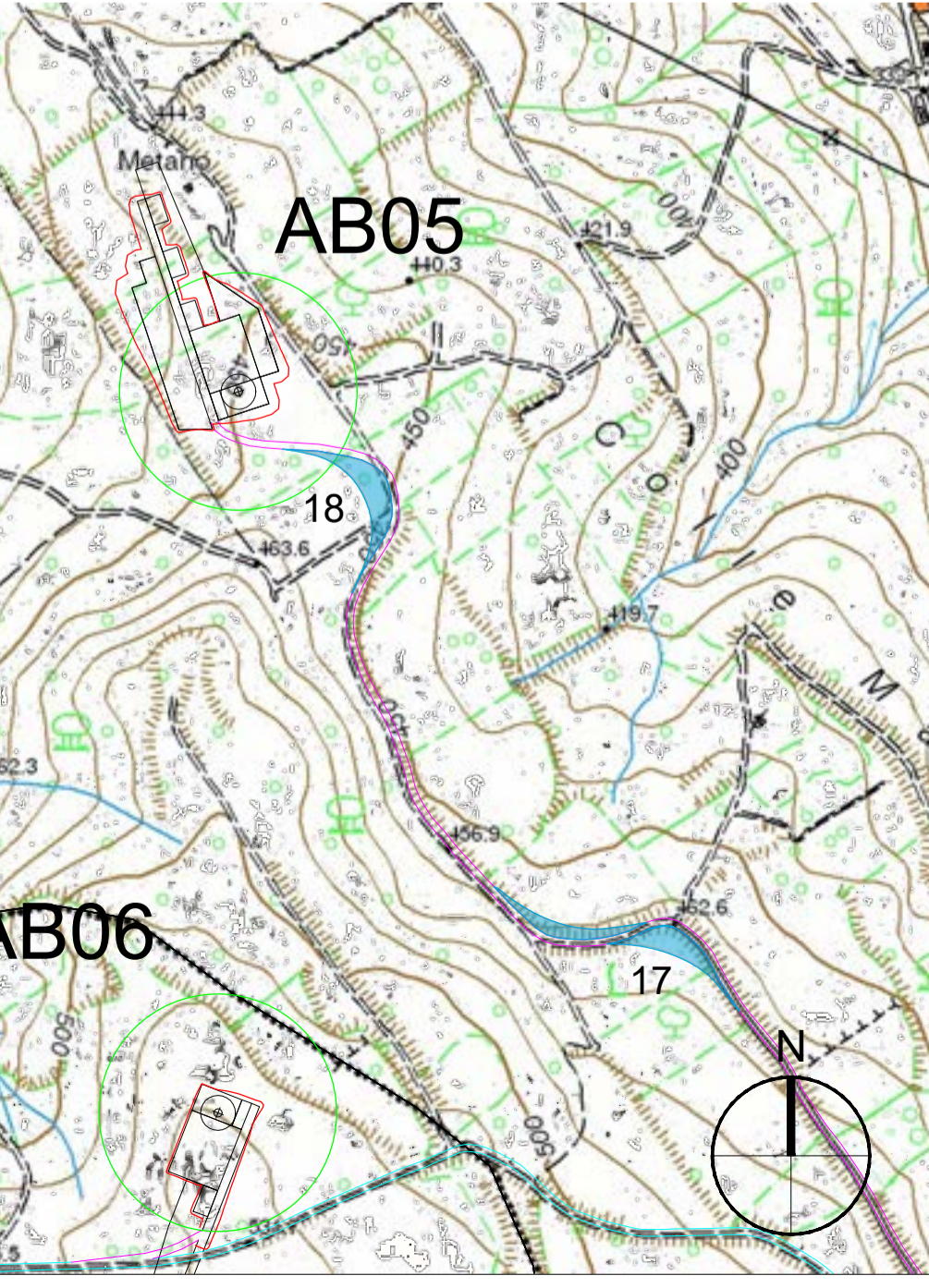
R.11\_INTERVENTI 15/16



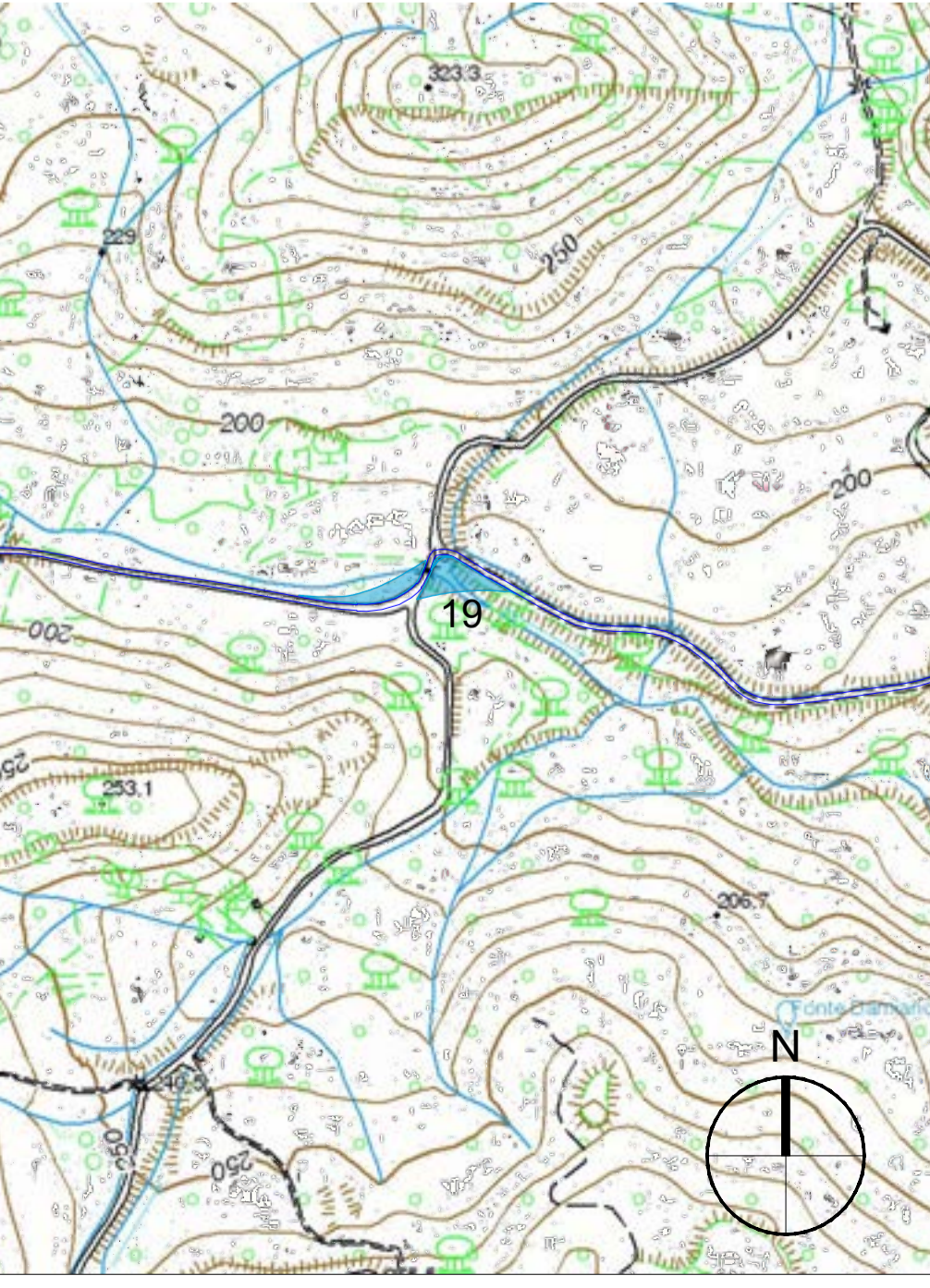
**NOTA:**  
Per approfondimenti su tutti gli interventi si rimanda alla relazione ABEG020\_Relazione viabilità di accesso al cantiere (road survey)

SCALA GRAFICA 1:5.000

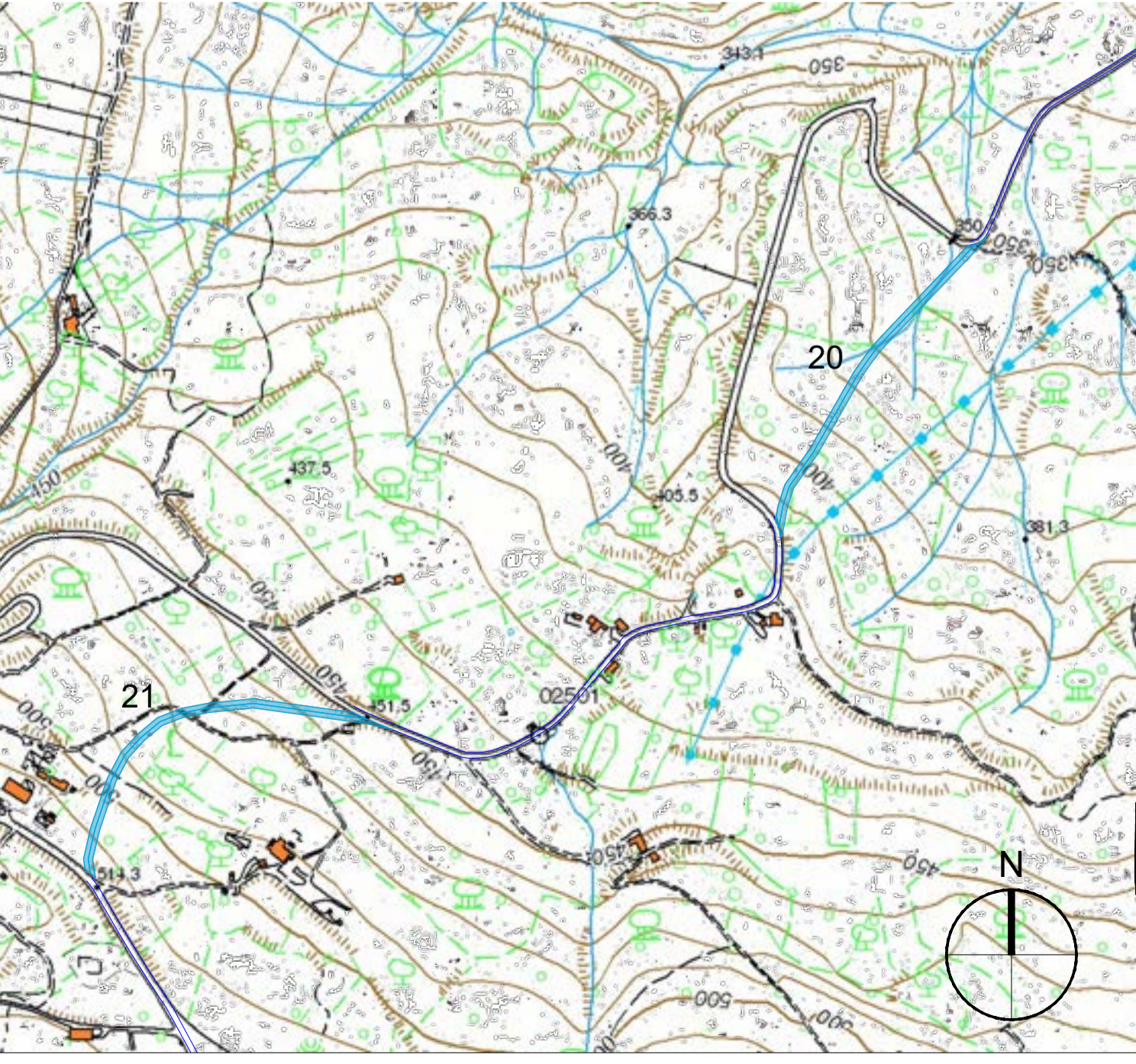
R.12\_INTERVENTI 17/18



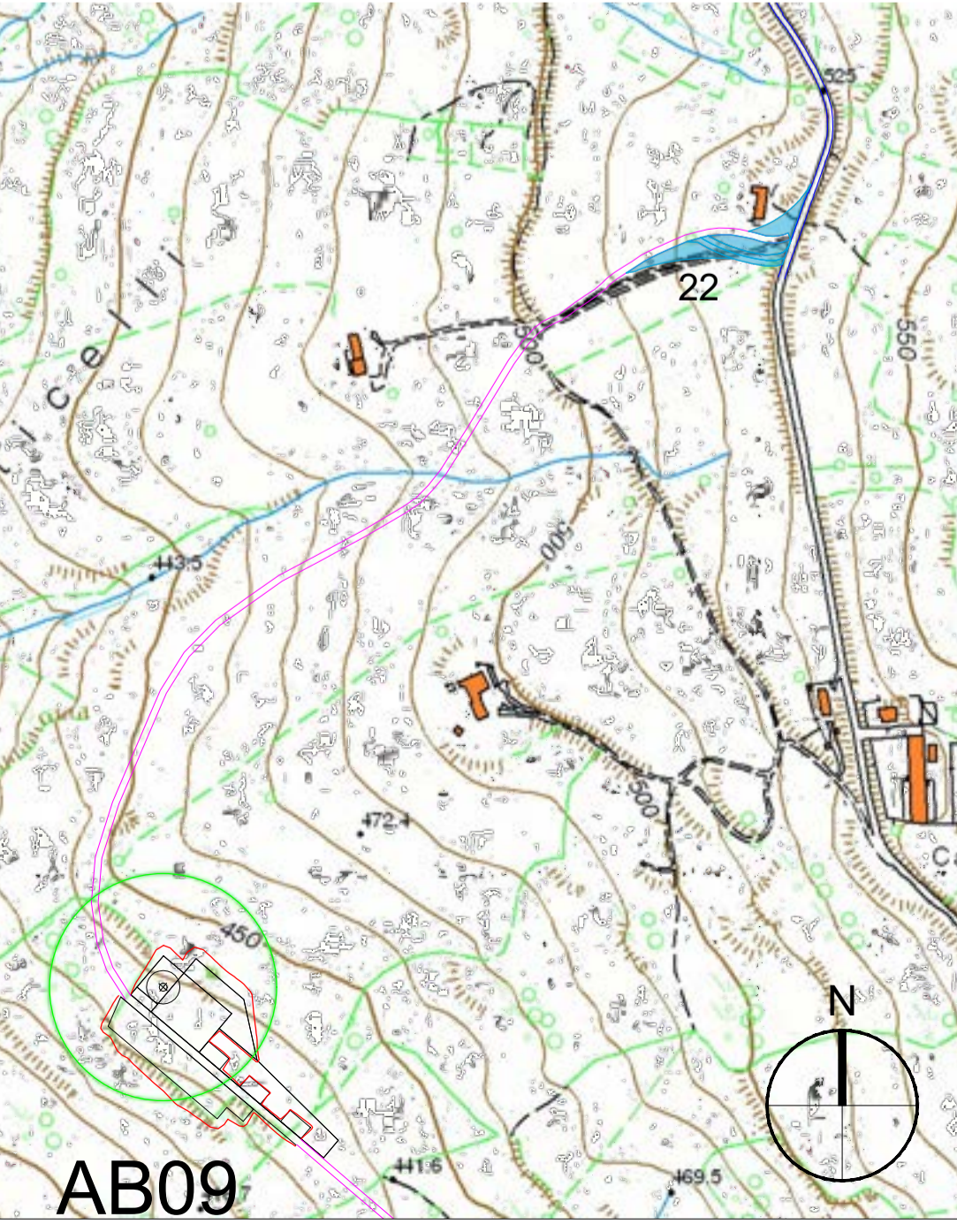
R.13\_INTERVENTI 19



R.14\_INTERVENTI 20/21



R.15\_INTERVENTI 22



AUTORIZZAZIONE UNICA EX D. LGS. N. 387/2003



Progetto Definitivo

Parco Eolico Abruzzo

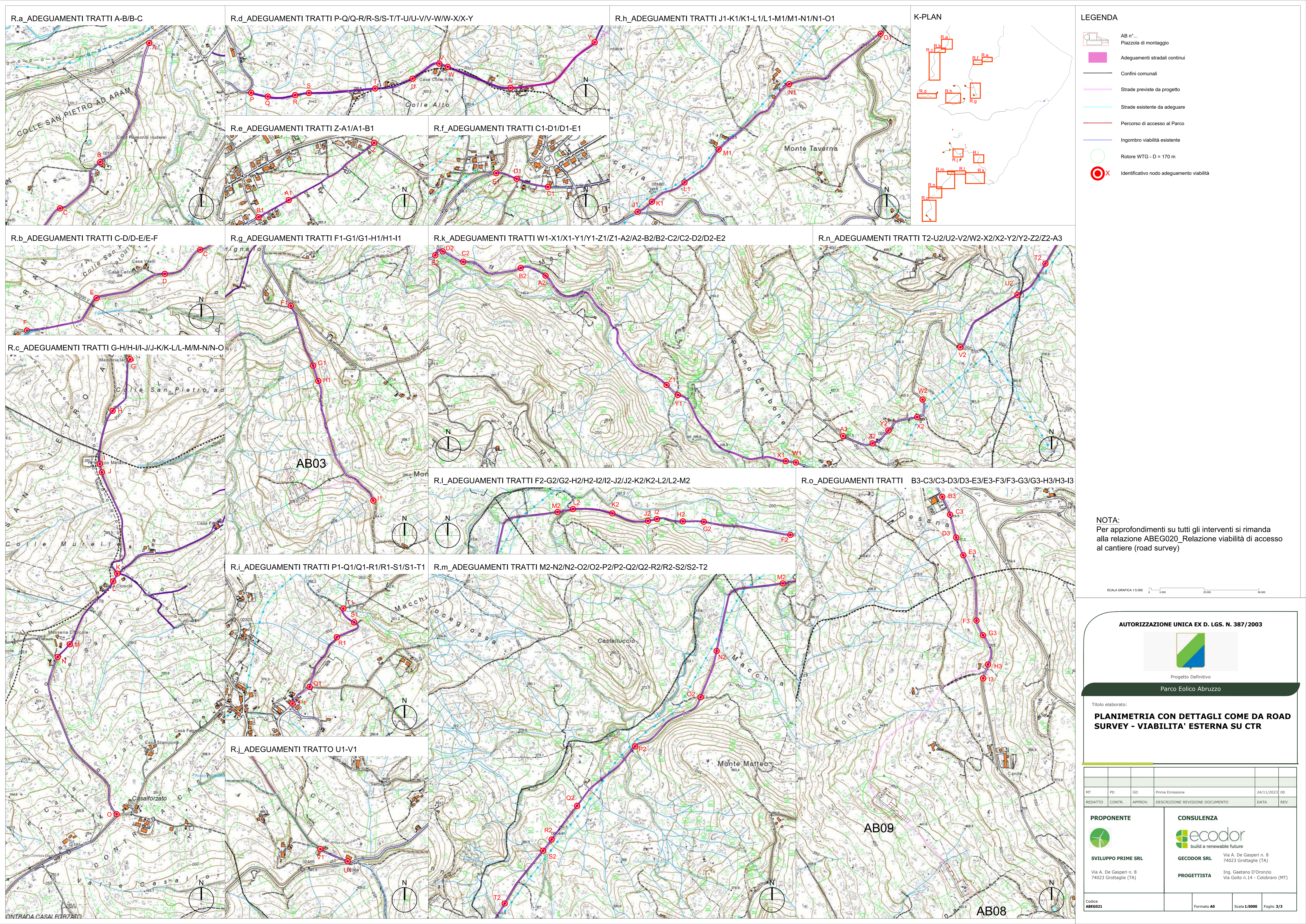
Titolo elaborato:  
**PLANIMETRIA CON DETTAGLI COME DA ROAD SURVEY - VIABILITA' ESTERNA SU CTR**

MT	PD	GD	Prima Emissione	24/11/2023	00
REDATTO	CONTR.	APPROV.	DESCRIZIONE REVISIONE DOCUMENTO	DATA	REV

**PROPONENTE**  
  
**SVILUPPO PRIME SRL**  
Via A. De Gasperi n. 8  
74023 Grottaglie (TA)

**CONSULENZA**  
  
**ecodora**  
build a renewable future  
**GECODOR SRL** Via A. De Gasperi n. 8  
74023 Grottaglie (TA)  
**PROGETTISTA** Ing. Gaetano D'Oronzio  
Via Goito n.14 - Colobraro (MT)





**LEGENDA**

- AB n° ...  
Piazzola di montaggio
- Adeguamenti stradali continui
- Confini comunali
- Strade previste da progetto
- Strade esistenti da adeguare
- Percorso di accesso al Parco
- Ingombro viabilità esistente
- Rotore WTG - D = 170 m
- Identificativo nodo adeguamento viabilità

**NOTA:**  
Per approfondimenti su tutti gli interventi si rimanda alla relazione ABEG020\_Relazione viabilità di accesso al cantiere (road survey)

SCALA GRAFICA 1:5.000 0 1.000 2.500 5.000

**AUTORIZZAZIONE UNICA EX D. LGS. N. 387/2003**



Titolo elaborato:  
**PLANIMETRIA CON DETTAGLI COME DA ROAD SURVEY - VIABILITA' ESTERNA SU CTR**

MT	PD	GD	Prima Emissione	24/11/2023	00
REDDATO	CONTR.	APPROV.	DESCRIZIONE REVISIONE DOCUMENTO	DATA	REV

<p><b>PROPRONTE</b></p> <p><b>SVILUPPO PRIME SRL</b> Via A. De Gasperi n. 8 74023 Grottaglie (TA)</p>	<p><b>CONSULENZA</b></p> <p><b>ecodor</b> build a renewable future <b>GEODOR SRL</b> Via A. De Gasperi n. 8 74023 Grottaglie (TA) <b>PROGETTISTA</b> Ing. Gaetano D'Oronzio Via Goito n.14 - Colobraro (MT)</p>
---	---