

LEGENDA

- AB n°...
- Piazzola di montaggio
- Rotore WTG - D = 170 m
- Ingombro viabilità di progetto
- Ingombro viabilità esistente da adeguare
- Linea MT a 33 kV
- Linea MT a 36 kV connessione SEU-SE RTN
- Linea a 380 kV (Larino Gissi)
- Confini Comunali
- SEU PARCO EOLICO ABRUZZO
- AREA CANTIERE
- NODO VIABILITA'

AUTORIZZAZIONE UNICA EX D. LGS. N. 387/2003



Progetto Definitivo

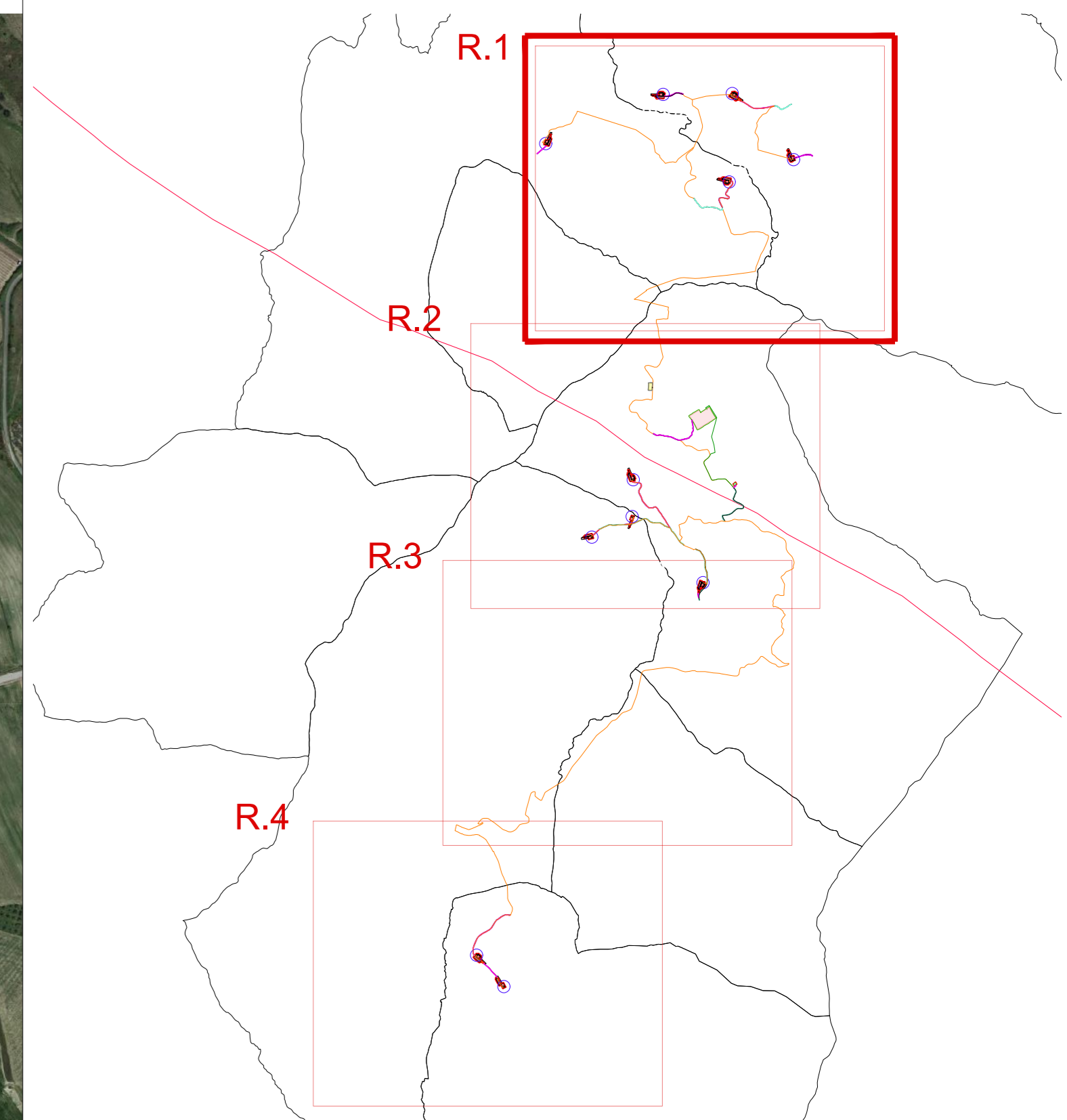
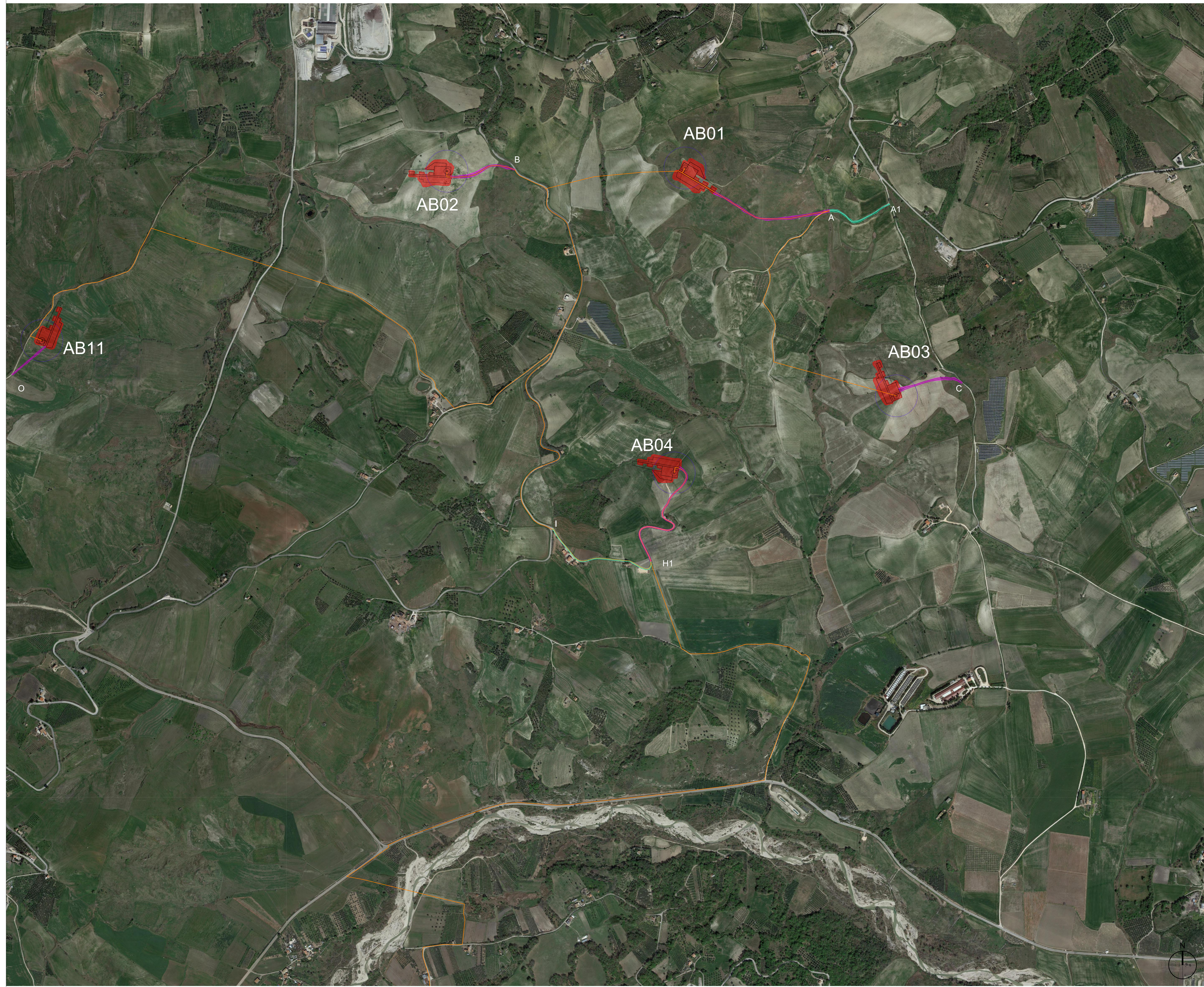
Parco Eolico Abruzzo

Titolo elaborato:

**PLANIMETRIA GENERALE IMPIANTO
(COSTRUZIONE) SU ORTOFOTO**

CG	GD	GD	Emissione	07/12/2023	00
REDATTO	CONTR.	APPROV.	DESCRIZIONE REVISIONE DOCUMENTO	DATA	REV

<p>PROPONENTE</p>  <p>SVILUPPO PRIME SRL Via A. De Gasperi n. 8 74023 Grottaglie (TA)</p>	<p>CONSULENZA</p>  <p>ECODOR SRL Via A. De Gasperi n. 8 74023 Grottaglie (TA)</p> <p>PROGETTISTA Ing. Gaetano D'Oronzio Via Goito n.14 - Colobraro (MT)</p>
--	---



LEGENDA

- AB n°...
Piazzola di montaggio
- Rotore WTG - D = 170 m
- Ingombro viabilità di progetto
- Ingombro viabilità esistente da adeguare
- Carreggiate strade di nuova viabilità ed adeguamenti
- Linea MT a 33 kV
- X NODO VIABILITA'

AUTORIZZAZIONE UNICA EX D. LGS. N. 387/2003

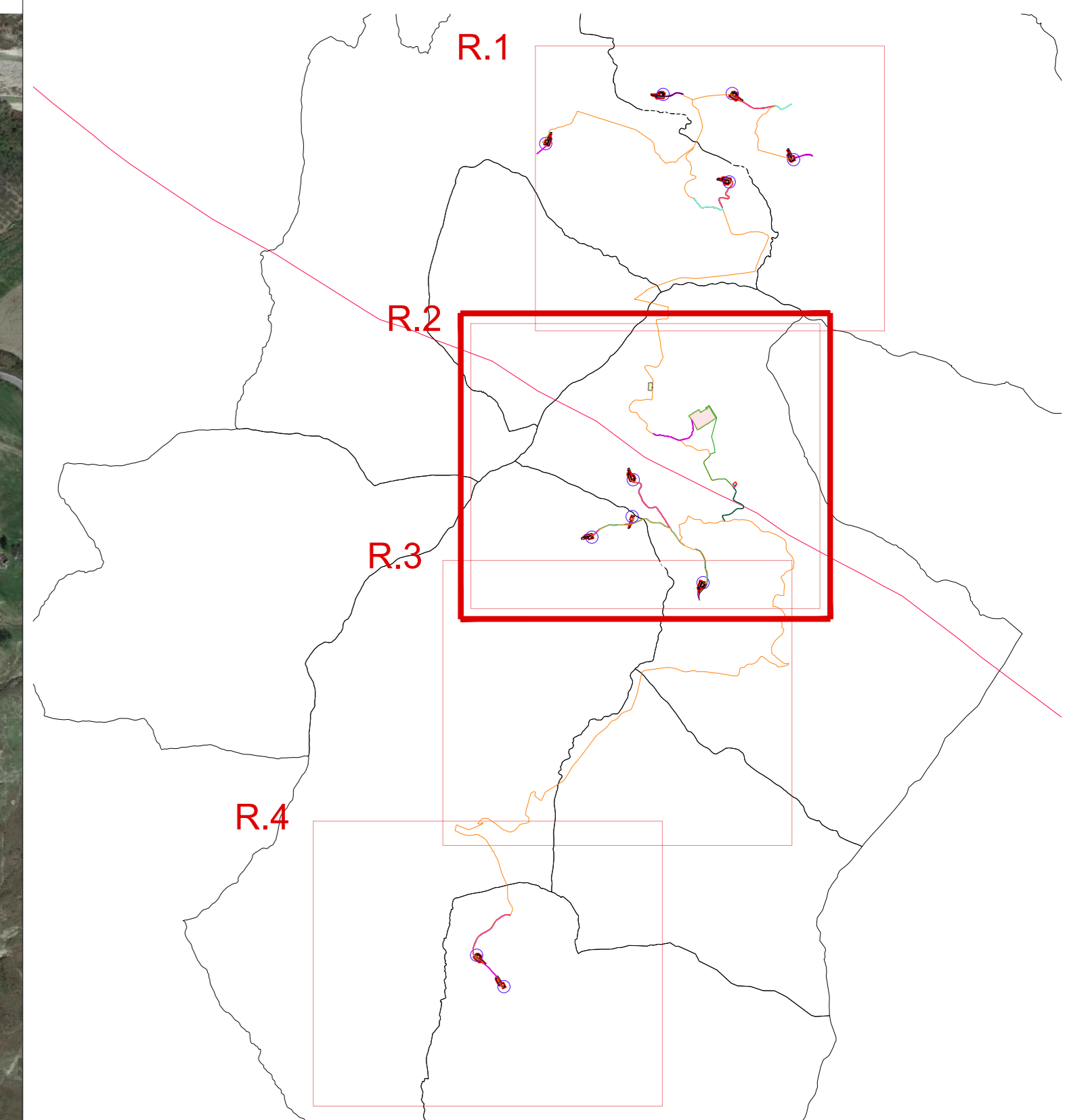


Progetto Definitivo
Parco Eolico Abruzzo

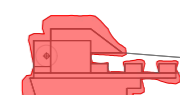


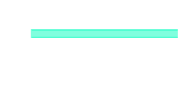




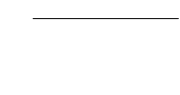




Titolo elaborato:
**PLANIMETRIA GENERALE IMPIANTO
(COSTRUZIONE) SU ORTOFOTO**

REDDATTO	CONTR.	APPROV.	DESCRIZIONE REVISIONE DOCUMENTO	DATA	REV
CG	GD	GD	Emissione	07/12/2023	00

<p>PROPRONTE</p> <p>SVILUPPO PRIME SRL Via A. De Gasperi n. 8 74023 Grottaglie (TA)</p>	<p>CONSULENZA</p> <p>GECDOR SRL Via A. De Gasperi n. 8 74023 Grottaglie (TA)</p> <p>PROGETTISTA Ing. Gaetano D'Oronzio Via Goito n.14 - Colobraro (MT)</p>
---	---



LEGENDA

-  AB n°...
Piazzola di montaggio
-  Rotore WTG - D = 170 m
-  Ingombro viabilità di progetto
-  Ingombro viabilità esistente da adeguare
-  Carreggiate strade di nuova viabilità ed adeguamenti
-  Linea MT a 33 kV
-  Linea MT a 36 kV connessione SEU-SE RTN
-  Linea a 380 kV (Larino Gissi)
-  Confini Comunali
-  SEU PARCO EOLICO ABRUZZO
-  SE RTN TERNA
-  AREA CANTIERE
-  NODO VIABILITA'

AUTORIZZAZIONE UNICA EX D. LGS. N. 387/2003



Progetto Definitivo
Parco Eolico Abruzzo

Titolo elaborato:
**PLANIMETRIA GENERALE IMPIANTO
(COSTRUZIONE) SU ORTOFOTO**

CG	GD	GD	Emissione	07/12/2023	00
REDDATTO	CONTR.	APPROV.	DESCRIZIONE REVISIONE DOCUMENTO	DATA	REV

PROPONENTE

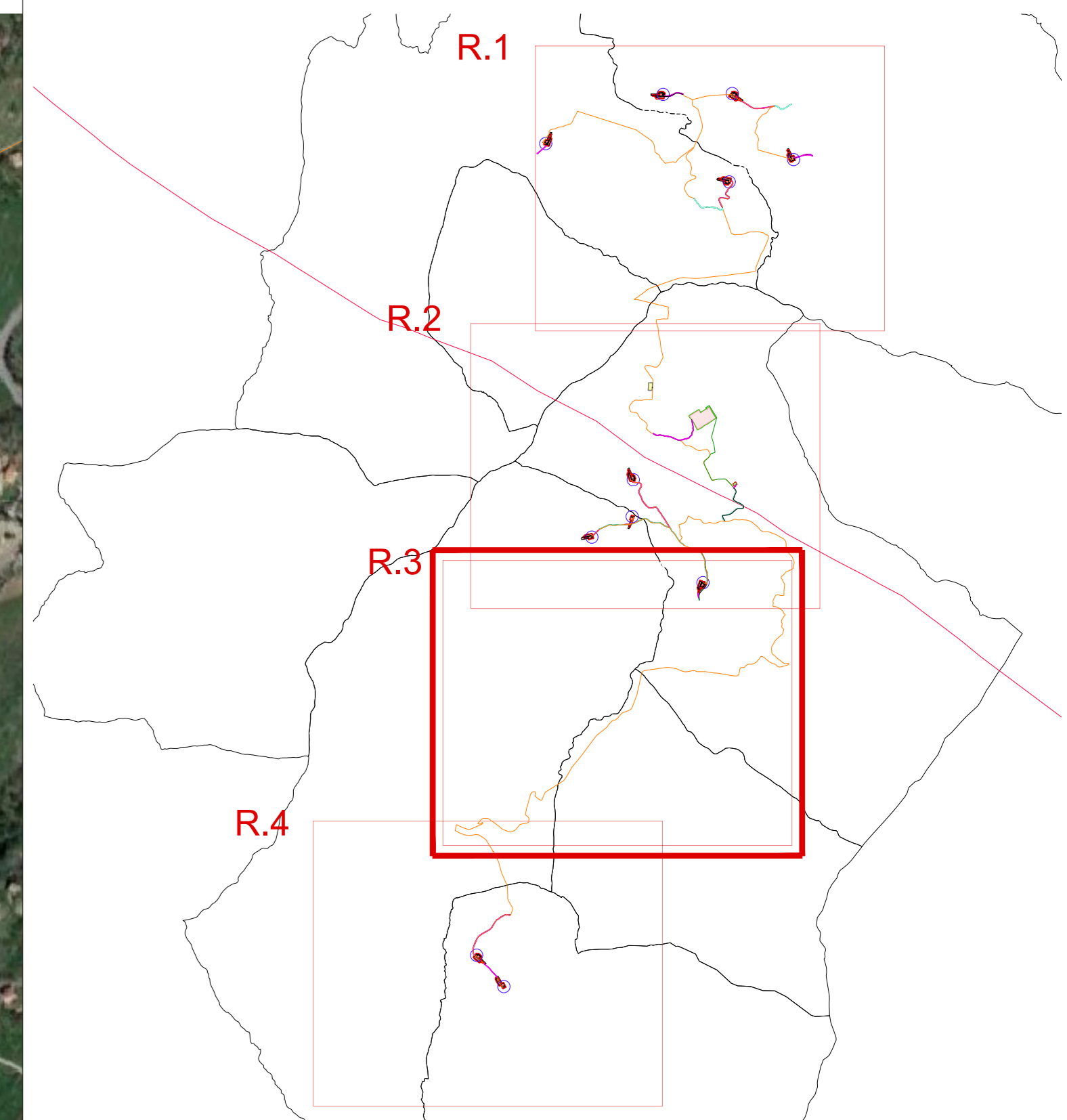


SVILUPPO PRIME SRL
Via A. De Gasperi n. 8
74023 Grottaglie (TA)

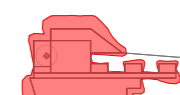


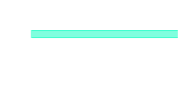



CONSULENZA



ECODOR SRL Via A. De Gasperi n. 8
74023 Grottaglie (TA)
PROGETTISTA Ing. Gaetano D'Oronzio
Via Goito n.14 - Colobraro (MT)



LEGENDA

-  AB n°...
Piazzola di montaggio
-  Rotore WTG - D = 170 m
-  Ingombro viabilità di progetto
-  Ingombro viabilità esistente da adeguare
-  Carreggiate strade di nuova viabilità ed adeguamenti
-  Linea MT a 33 kV
-  X NODO VIABILITA'

AUTORIZZAZIONE UNICA EX D. LGS. N. 387/2003



Progetto Definitivo
Parco Eolico Abruzzo

Titolo elaborato:
**PLANIMETRIA GENERALE IMPIANTO
(COSTRUZIONE) SU ORTOFOTO**

REDDATTO	CONTR.	APPROV.	DESCRIZIONE REVISIONE DOCUMENTO	DATA	REV
CG	GD	GD	Emissione	07/12/2023	00

PROPONENTE

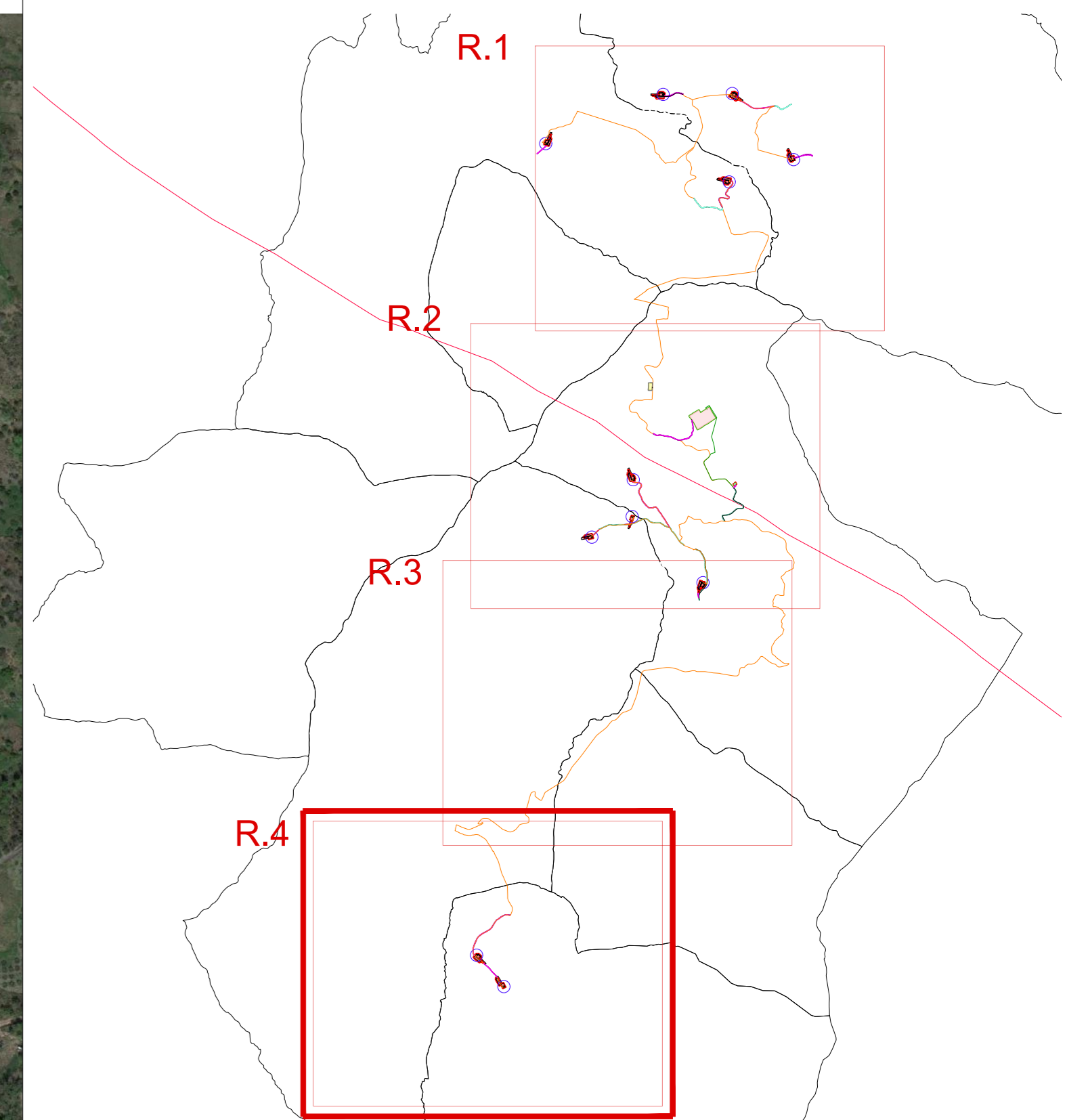


SVILUPPO PRIME SRL
Via A. De Gasperi n. 8
74023 Grottaglie (TA)

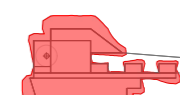





CONSULENZA



GEODOR SRL Via A. De Gasperi n. 8
74023 Grottaglie (TA)
PROGETTISTA Ing. Gaetano D'Oronzio
Via Goito n.14 - Colobraro (MT)



LEGENDA

-  AB n°...
Piazzola di montaggio
-  Rotore WTG - D = 170 m
-  Ingombro viabilità di progetto
-  Carreggiate strade di nuova viabilità ed adeguamenti
-  Linea MT a 33 kV
-  X NODO VIABILITA'

AUTORIZZAZIONE UNICA EX D. LGS. N. 387/2003



Progetto Definitivo
Parco Eolico Abruzzo

Titolo elaborato:
**PLANIMETRIA GENERALE IMPIANTO
(COSTRUZIONE) SU ORTOFOTO**

CG	GD	GD	Emissione	07/12/2023	00
REDATTO	CONTR.	APPROV.	DESCRIZIONE REVISIONE DOCUMENTO	DATA	REV

PROPONENTE



SVILUPPO PRIME SRL
Via A. De Gasperi n. 8
74023 Grottaglie (TA)

CONSULENZA



GEODOR SRL Via A. De Gasperi n. 8
74023 Grottaglie (TA)
PROGETTISTA Ing. Gaetano D'Oronzio
Via Goito n.14 - Colobraro (MT)