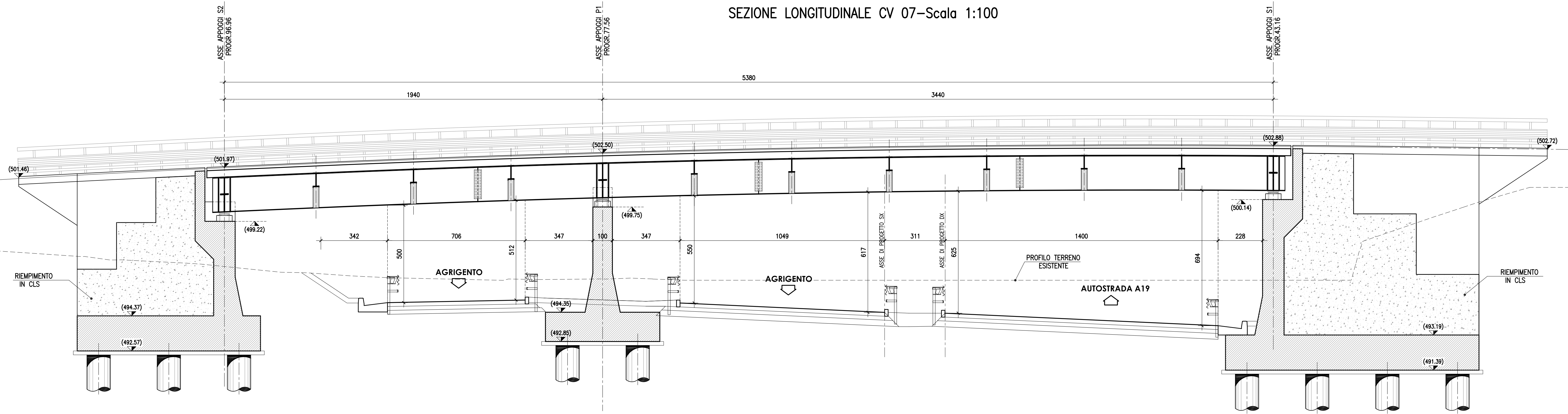
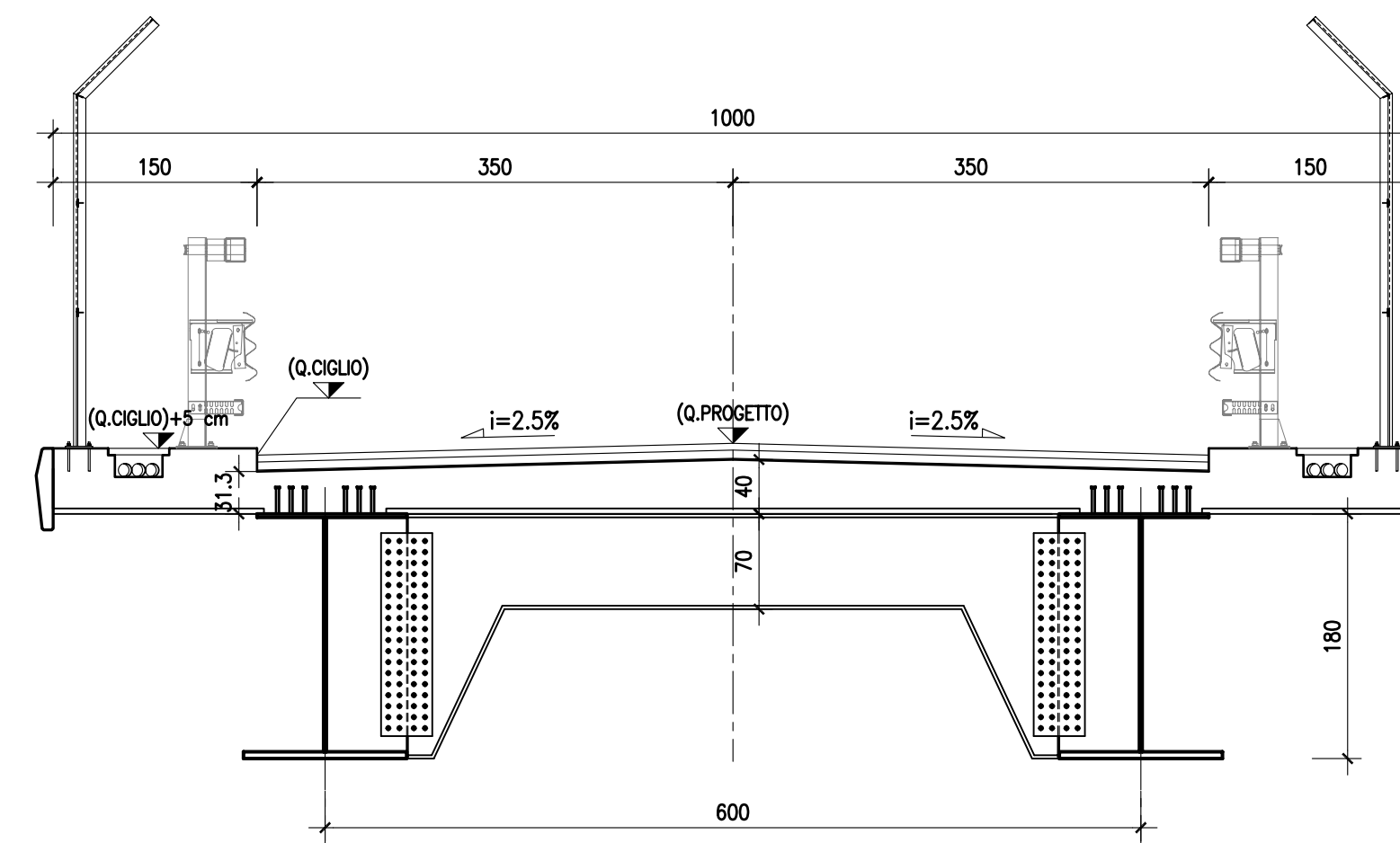


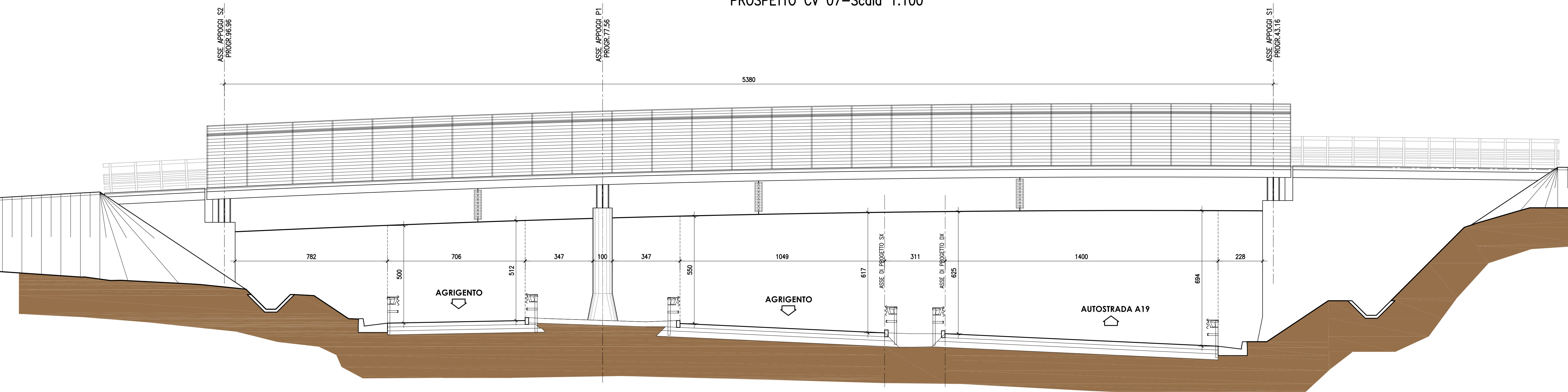
SEZIONE LONGITUDINALE CV 07-Scala 1:100



SEZIONE TRASVERSALE-Scala 1:50



PROSPETTO CV 07-Scala 1:100



**CORRIDOIO PLURIMODALE TIRRENICO-NORD EUROPA**  
**ITINERARIO AGRIGENTO -CALTANISSETTA-A19**  
 S.S. N° 640 "DI PORTO EMPEDOCLE"  
 AMMODERNAMENTO E ADEGUAMENTO ALLA CAT. B DEL D.M. 5.11.2001  
 Dal km 44+000 allo svincolo con l'A19

**PROGETTO DEFINITIVO**

GRUPPO DI PROGETTAZIONE  ATI: TECHNITAL s.p.a. (mandataria) S.I.S. Studio di Ingegneria Stradale s.r.l. DELTA Ingegneria s.r.l. INFRATEC s.r.l Consulting Engineering PROGIN s.p.a.	I RESPONSABILI DI PROGETTO Dott. Ing. M. Raccosta Ordine Ing. Verona n° A1665 Prof. Ing. A. Bevilacqua Ordine Ing. Palermo n° 4058 Dott. Ing. M. Carlini Ordine Ing. Agrigento n° 4628 Dott. Ing. N. Traccoli Ordine Ing. Potenza n° 836 Dott. Ing. S. Esposito Ordine Ing. Roma n° 20837
	IL GEOLOGO  INTEGRAZIONE PRESTAZIONI SPECIALISTE Dott. Ing. M. Raccosta

VISTO IL RESPONSABILE DEL PROCEDIMENTO Dott. Ing. Massimiliano Fidenzi	VISTO IL RESPONSABILE DEL SERVIZIO PROGETTAZIONE Dott. Ing. Antonio Valente	DATA PROTOCOLLO
--	---	--------------------

OPERE D'ARTE MINORI  
 OPERE DI ATTRAVERSAMENTO  
**CAVALCAVIA ALLA PROG. 19+380.07 :**  
 PROSPETTO E SEZIONI

CODICE PROGETTO	NOME FILE	REVISIONE	FOGLIO	SCALA:
L0407B D 0501	L0407B_D_0501_S01_CV08_STR_D102_A.DWG	A	di	1:100 1:50
D				
C				
B				
A	EMISSIONE	Ottobre 2008	P. Palani	F. Anelli
REV.	DESCRIZIONE	DATA	VERIFICATO RESP. TECNICO	APPROVATO RESP. OTTENERIARIO