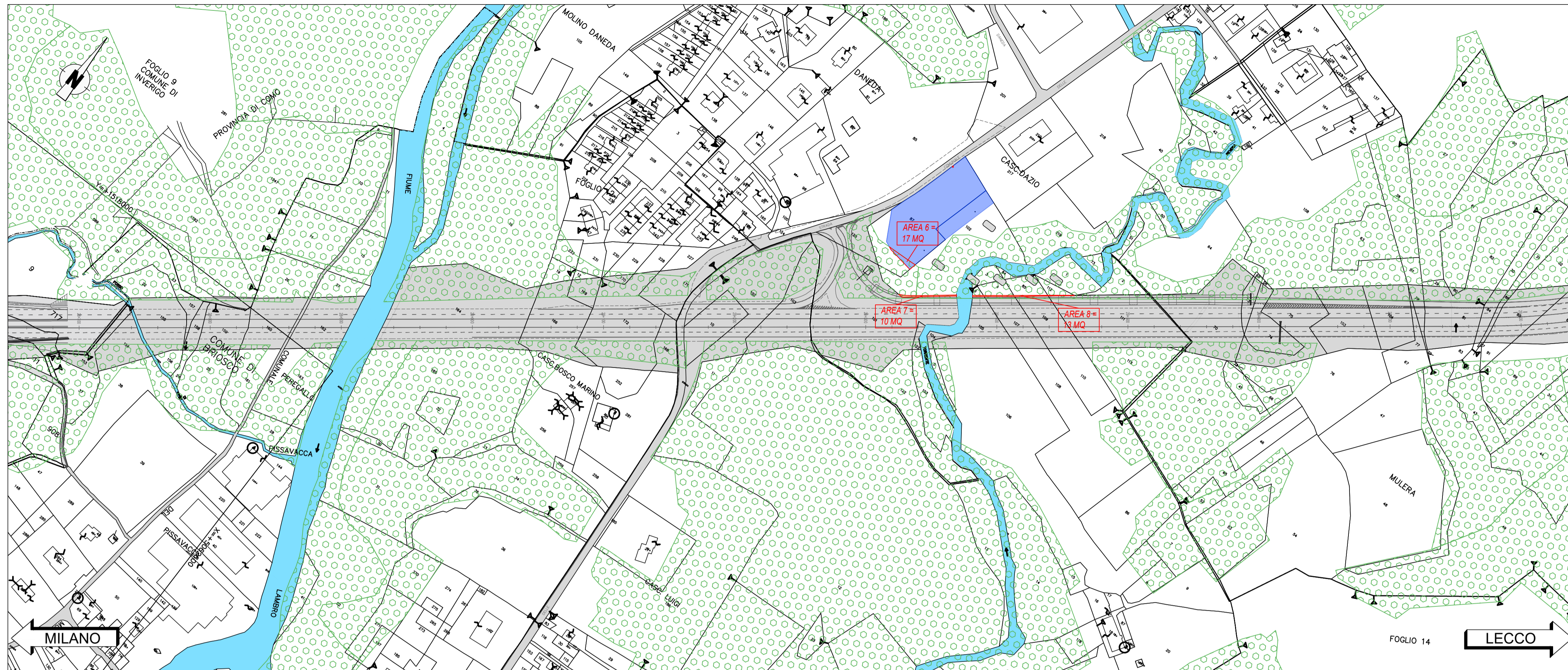
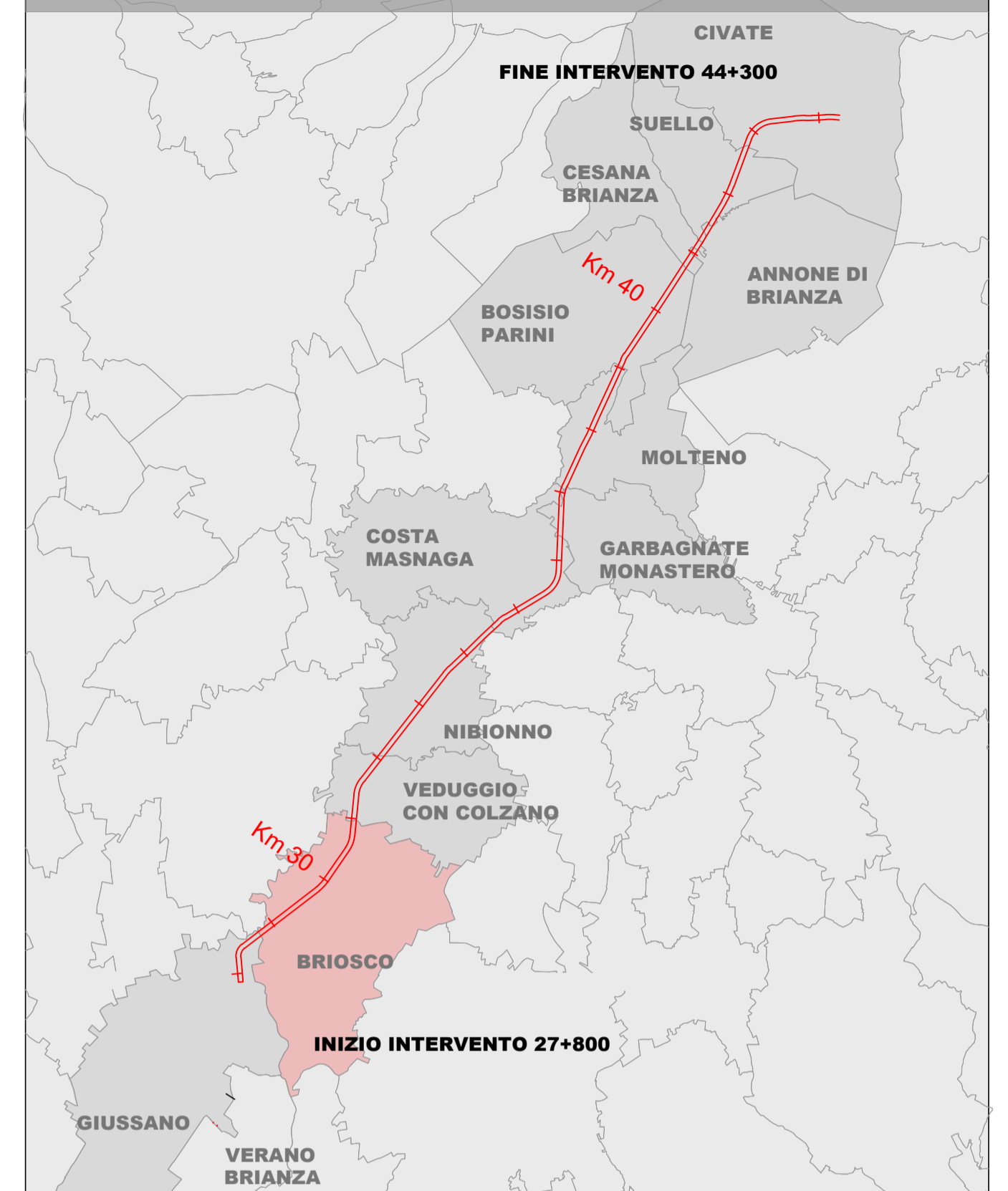


SITUAZIONE ATTUALE



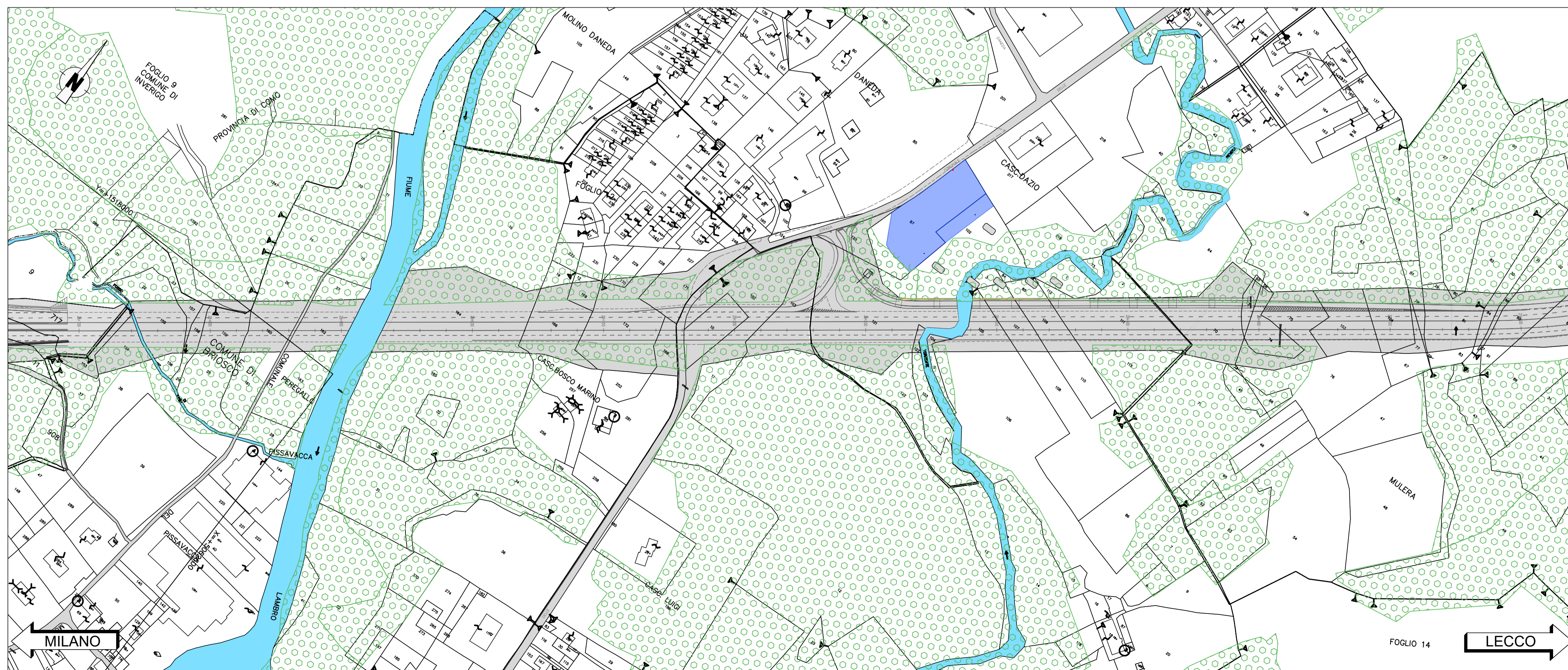
QUADRO D'UNIONE



LEGENDA

- Estensione geometrica per calcolo della superficie soggetta a ESPROPRIO PER PUBBLICA UTILITA'
- Sedime stradale pubblico e/o di proprietà ANAS
- Aree adibite a campi base, cantieri operativi e depositi materiali soggette ad OCCUPAZIONE TEMPORANEA
- Aree boscate del Parco della Valle del Lambro

SITUAZIONE FINALE



anas GRUPPO FS ITALIANE **ANAS Struttura Territoriale Lombardia**

Lavori per il miglioramento delle condizioni di sicurezza della S.S. n° 36 dal Km 27+800 al Km 44+300, tratta Giussano-Civate lungo la Strada Statale n° 36 "del Lago di Como e dello Spluga"

PROGETTO DEFINITIVO

COD. SIL. NOMSM10068

PROGETTISTA	
OPINI SMART ENGINEERING	
I PROGETTISTI: <i>Ing. Andrea Polli</i> <i>Ordine degli Ingegneri Roma NA19540</i>	
IL RESPONSABILE DEL S.I.A.: <i>Ing. Andrea Polli</i> <i>Ordine degli Ingegneri Roma NA19540</i>	
IL GEOLOGO: <i>Dott. Geol. Lorenzo Verzani</i> <i>Ordine dei Geologi della Lombardia N°1234</i>	
IL COORDINATORE PER LA SICUREZZA IN FASE DI PROGETTAZIONE <i>Ing. Marco Menguzzter</i> <i>Ordine degli Ingegneri della provincia di Trento N°1483</i>	
VISTO: IL RESPONSABILE DEL PROCEDIMENTO: <i>Ing. Pietro Gualandì</i> IL DIRETTORE DELL'ESECUZIONE DEL CONTRATTO: <i>Ing. Emanuele Fiorenza</i>	
PROTOCOLLO	DATA: Ottobre 2023

STUDIO IMPATTO AMBIENTALE

Corografia con indicazioni delle trasformazioni definitive/temporanee
Sovrapposizione planimetria catastale PIF Valle Lambro Comune di Brisco
Tav. 1 di 2

CODICE PROGETTO		NOME FILE		REVISIONE	SCALA:
PROGETTO	LIV. PROG.	N. PROG.	T001A02AMBPL01_06_A	A	1:2.000
-		MSM106	D	2101	
		CODICE ELAB.	T001A02AMBPL02		
B					
A	Emissione Progetto Definitivo	31/10/2023	D. Ravizza	M. Del Fedele	A. Polli
REV.	DESCRIZIONE	DATA	REDATTO	VERIFICATO	APPROVATO