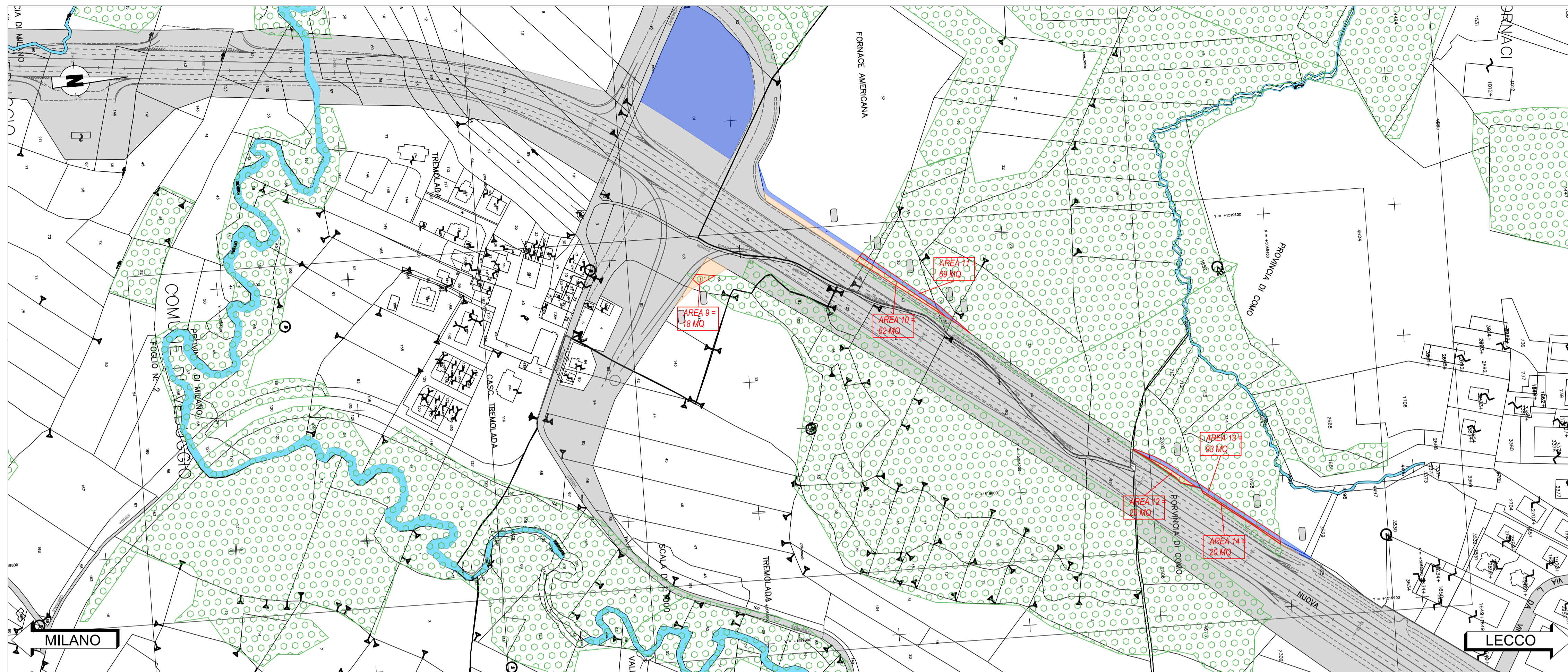
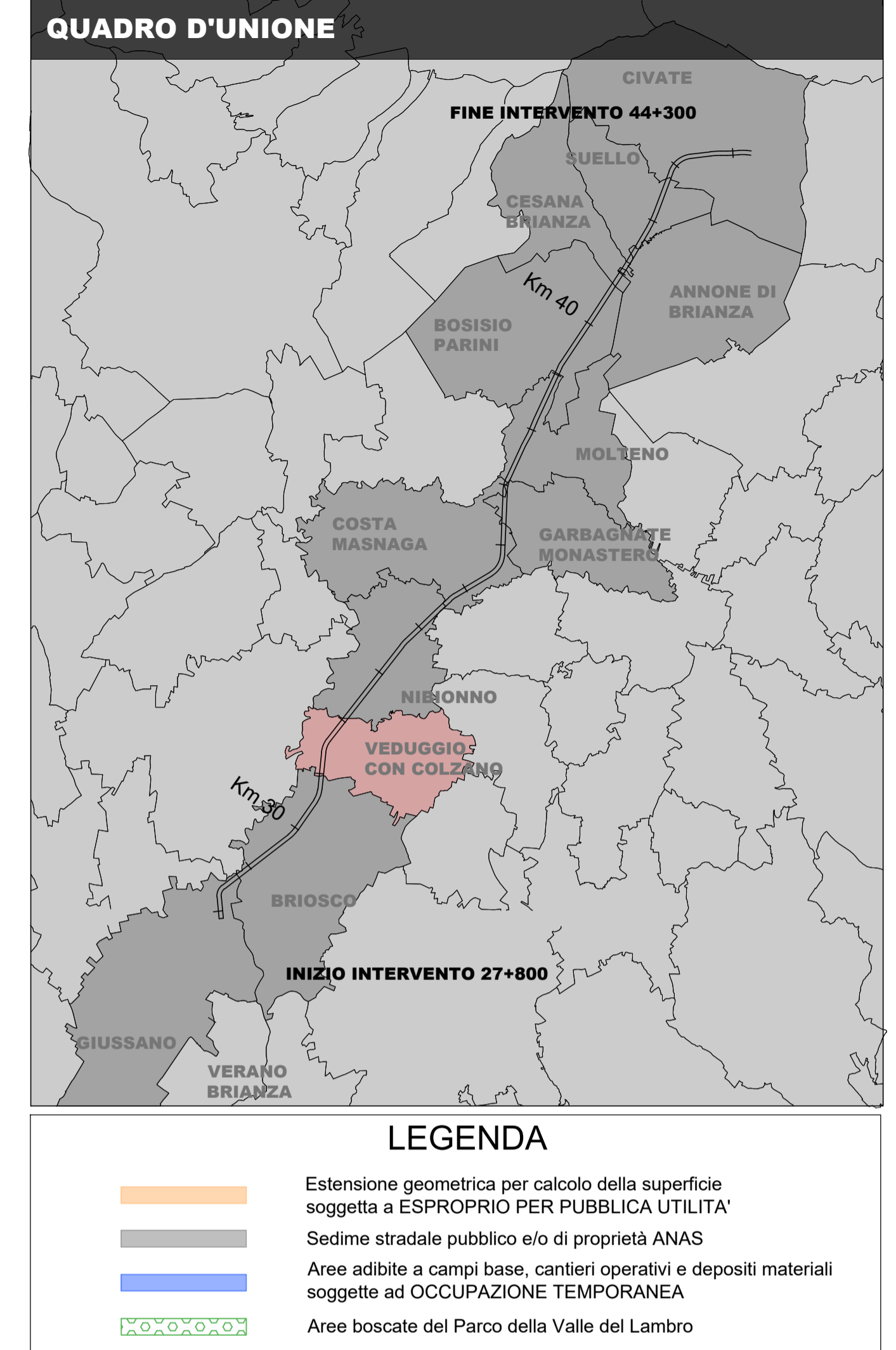
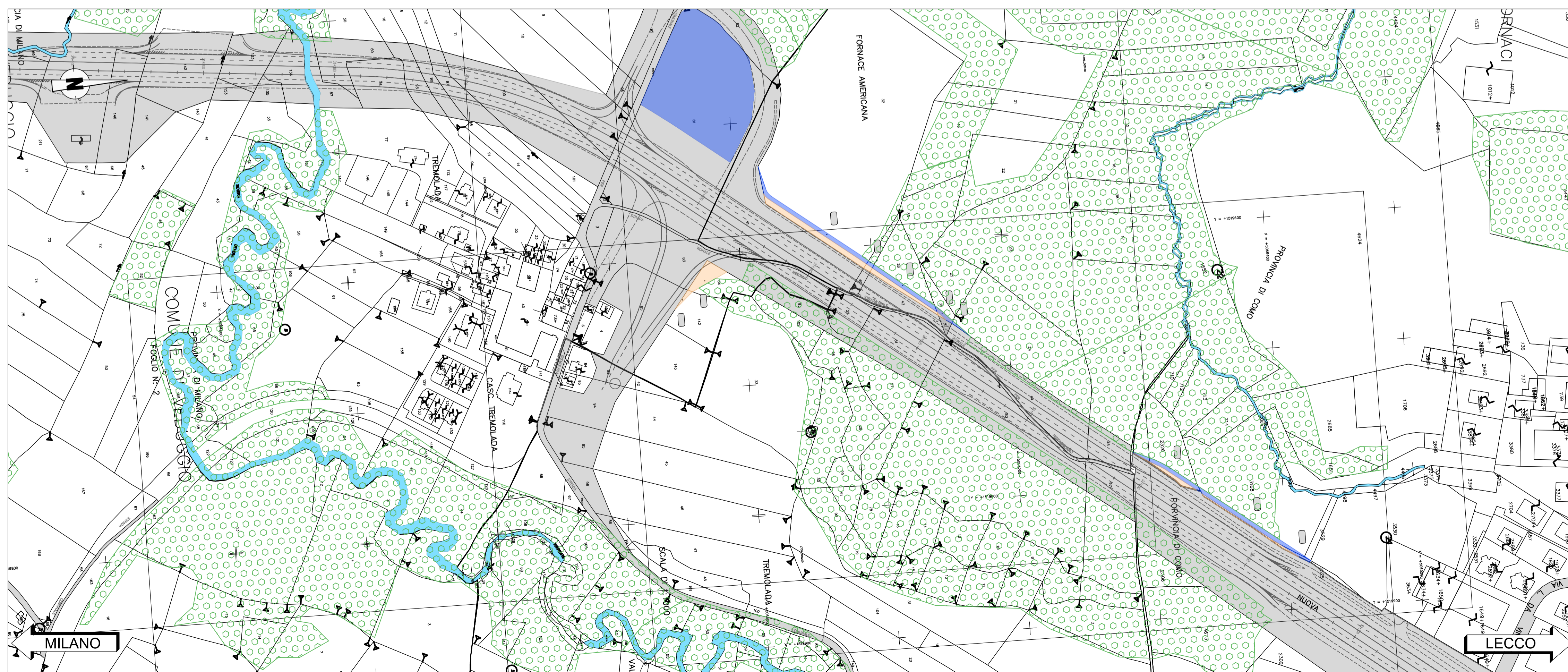


SITUAZIONE ATTUALE



SITUAZIONE FINALE



anas
GRUPPO FS ITALIANE

ANAS Struttura Territoriale Lombardia

Lavori per il miglioramento delle condizioni di sicurezza della S.S. n° 36 dal Km 27+800 al Km 44+300, tratta Giussano-Civate lungo la Strada Statale n° 36 "del Lago di Como e dello Spluga"

PROGETTO DEFINITIVO COD. SIL. NOMSM10068

PROGETTISTA
OPINI
SMART ENGINEERING

PROGETTISTI:
Ing. Andrea Polli
Ordine degli Ingegneri Roma NA19540

IL RESPONSABILE DEL S.I.A.:
Ing. Andrea Polli
Ordine degli Ingegneri Roma NA19540

IL GEOLOGO:
Dott. Geol. Lorenzo Verzani
Ordine dei Geologi della Lombardia N°1234

IL COORDINATORE PER LA SICUREZZA IN FASE DI PROGETTAZIONE
Ing. Marco Menguzzier
Ordine degli Ingegneri della provincia di Trento N°1483

VISTO:
IL RESPONSABILE DEL PROCEDIMENTO: Ing. Pietro Gualandì
IL DIRETTORE DELL'ESECUZIONE DEL CONTRATTO: Ing. Emanuele Fiorenza

PROTOCOLLO DATA Ottobre 2023

STUDIO IMPATTO AMBIENTALE
Corografia con indicazioni delle trasformazioni definitive/temporanee
Sovrapposizione planimetria catastale PIF Valle Lambro Comune di Veduggio
Tav. 1 di 1

CODICE PROGETTO		NOME FILE		REVISIONE	SCALA:
PROGETTO	LIV. PROG. N. PROG.	T00IA02AMBPL01_06_A		A	1:2.000
-MSM106 D 2101		CODICE ELAB. T00IA02AMBPL07			
B					
A	Emissione Progetto Definitivo	31/10/2023	D. Ravizza	M. Del Fedele	A. Polli
REV.	DESCRIZIONE	DATA	REDATTO	VERIFICATO	APPROVATO