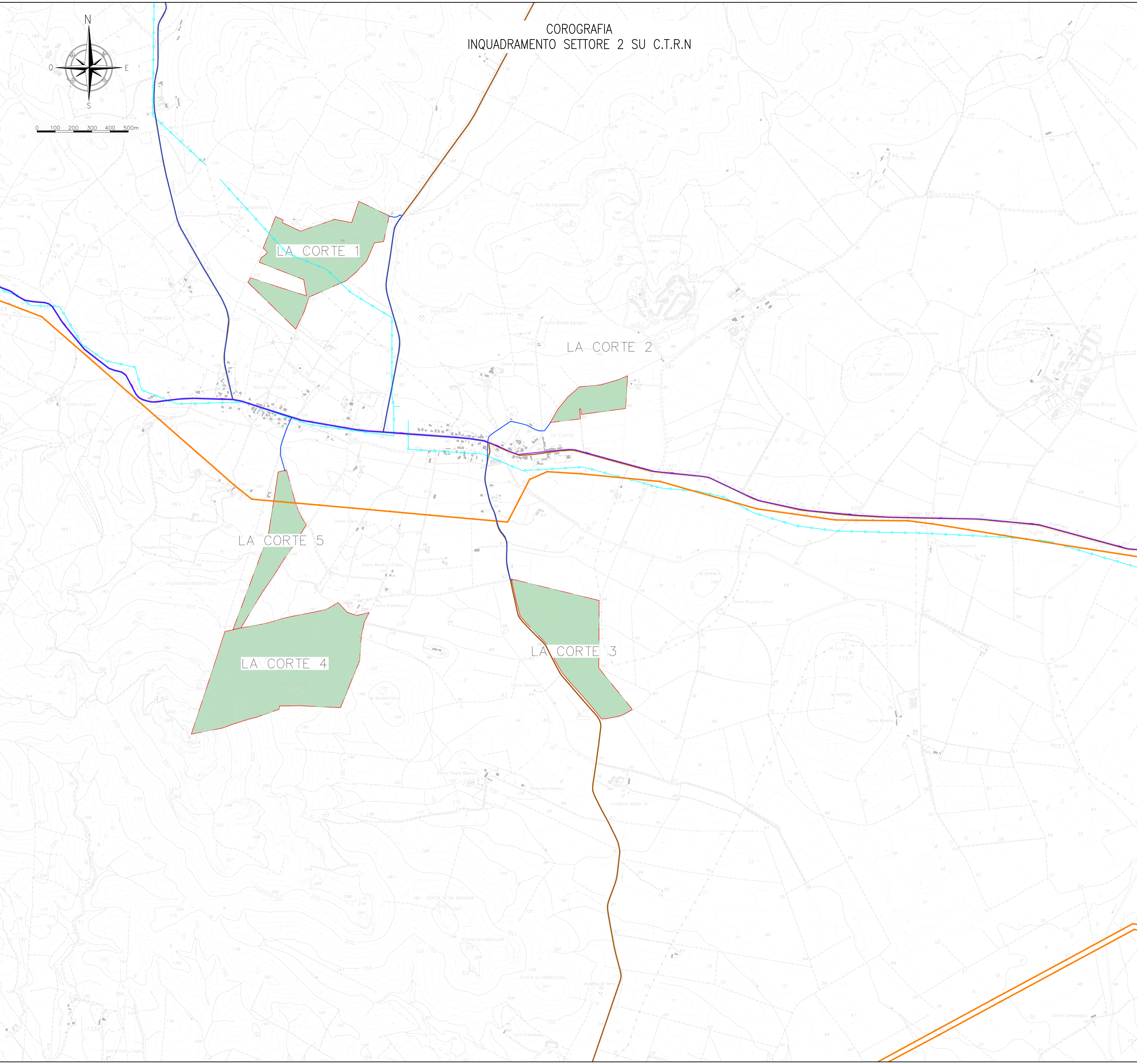
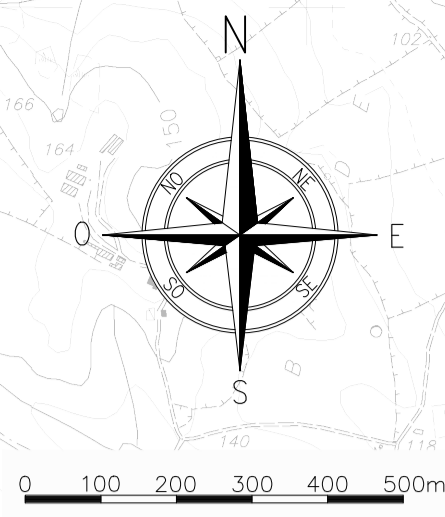
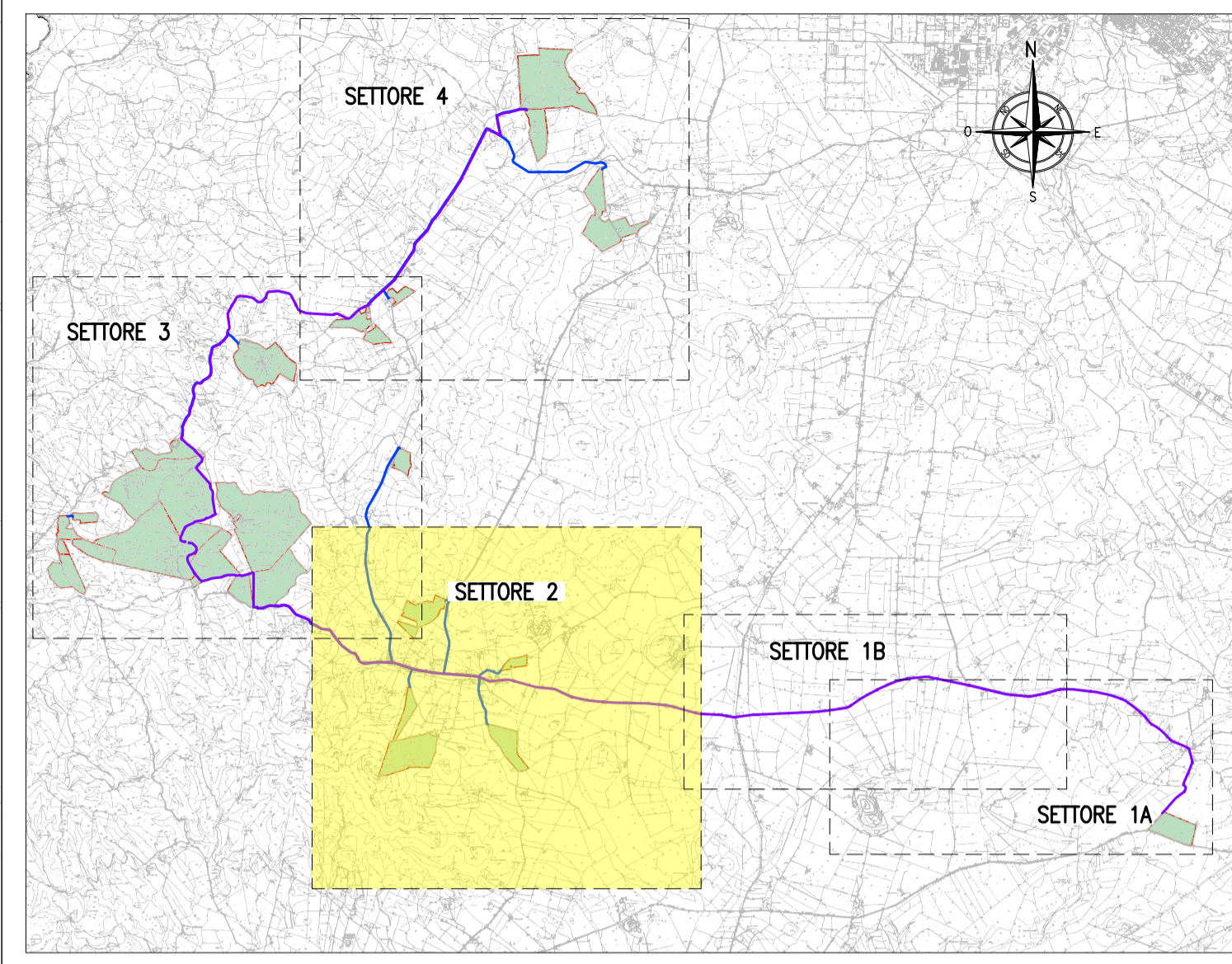
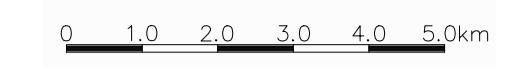


COROGRAFIA
INQUADRAMENTO SETTORE 2 SU C.T.R.N



PIANTA CHIAVE



LEGENDA

- AREA DI PROGETTO
- TRACCIATO CAVIOTTI ELETTRICI DI CONNESSIONE - LINEA AT
- TRACCIATO CAVIOTTI ELETTRICI DI CONNESSIONE - LINEA MT
- CONFINI COMUNALI
- VIABILITA' STRADALE PRINCIPALE
- IDROGEOLOGIA
- LINEA FERROVIARIA
- LINEA ELETTRICA PRINCIPALE
- CONDOTTA IDRICA PRINCIPALE

NOTE

TUTTE LE COORDINATE SONO RIFERITE AL SISTEMA ETRS.UTM ZONA 32N



PROGETTO DEFINITIVO DELL'IMPIANTO AGRIVOLTAICO DELLA POTENZA DI PICCO DI 360MW CON SISTEMA DI ACCUMULO DI CAPACITA' PARI A 82,5MWH E RELATIVE OPERE DI CONNESSIONE ALLA RETE RTN, DA REALIZZARSI NEL COMUNE DI SASSARI NELLE FRAZIONI DI "PALMADULA, LA CORTE, CANAGLIA, LI PIANI, SAN GIORGIO, SCALA ERRE"

PROGETTO DEFINITIVO

COMMITTENTE: **PALMADULA SOLAR S.R.L.**

PROGETTISTA: **PSIENITPA**

DIRETTORE TECNICO
Dott. Ing. Simone Venturini

TITOLO ELABORATO:
**INQUADRAMENTO DI DETTAGLIO SU C.T.R.N
SETTORE 2 - LA CORTE**

ELABORATO n°:
BI026F-D-PAL-CO-13-r00
NOME FILE:
SCALA: 1:10.000
DATA: AGOSTO 2023

REVISIONE	N.	DATA	DESCRIZIONE	ELABORATO	CONTROLLATO	APPROVATO
00	01	Agosto 2023	Prima Emissione	R. Minola	M. Sandri	S. Venturini
02						
03						
04						

A TERMINI DI LEGGE CI RISERVIAMO LA PROPRIETA' DI QUESTO ELABORATO CON DIVIETO DI RIPRODURLO RENDENDOLO NOTO A TERZI ANCHE PARZIALMENTE SENZA NOSTRA AUTORIZZAZIONE