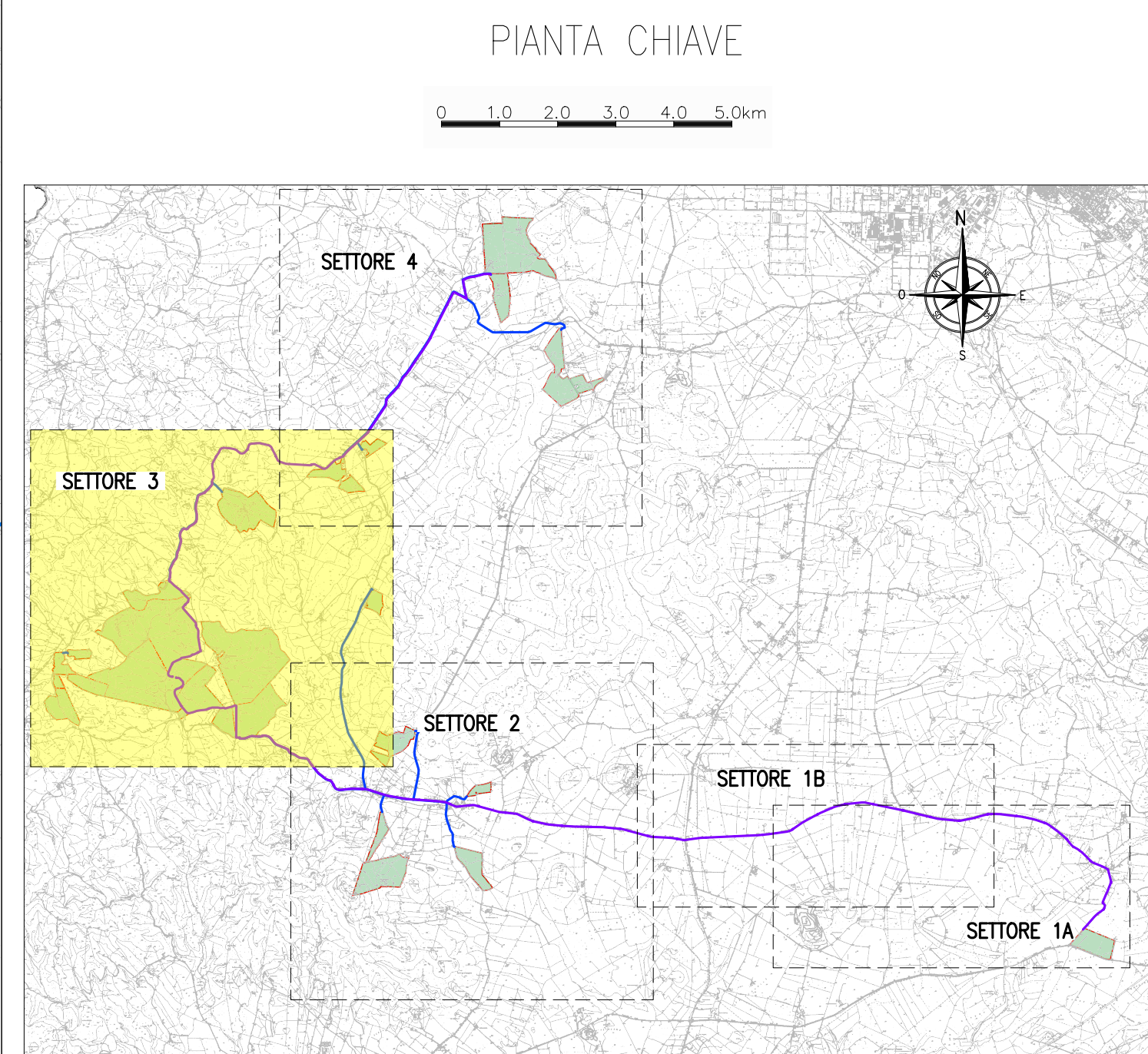
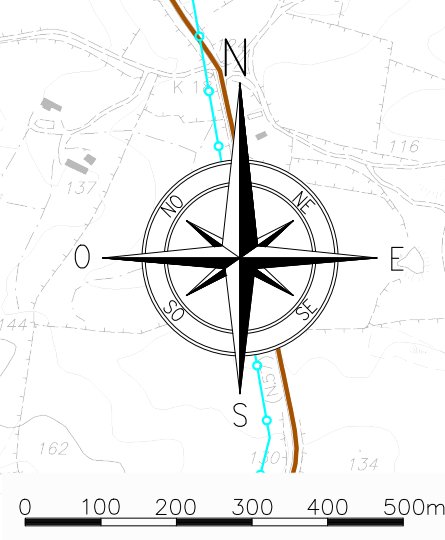


COROGRAFIA
INQUADRAMENTO SETTORE 3 SU C.T.R.N



LEGENDA

- AREA DI PROGETTO
- TRACCIATO CAVIDOTTI ELETTRICI DI CONNESSIONE - LINEA AT
- TRACCIATO CAVIDOTTI ELETTRICI DI CONNESSIONE - LINEA MT
- - - CONFINI COMUNALI
- VIABILITA' STRADALE PRINCIPALE
- IDROGEOLOGIA
- LINEA FERROVIARIA
- LINEA ELETTRICA PRINCIPALE
- CONDOTTA IDRICA PRINCIPALE

NOTE

TUTTE LE COORDINATE SONO RIFERITE AL SISTEMA ETRS.UTM ZONA 32N



PROGETTO DEFINITIVO DELL'IMPIANTO AGRIVOLTAICO DELLA POTENZA DI PICCO DI 360MW CON SISTEMA DI ACCUMULO DI CAPACITA' PARI A 82,5MWH E RELATIVE OPERE DI CONNESSIONE ALLA RETE RTN, DA REALIZZARSI NEL COMUNE DI SASSARI NELLE FRAZIONI DI "PALMADULA, LA CORTE, CANAGLIA, LI PIANI, SAN GIORGIO, SCALA ERRE"

PROGETTO DEFINITIVO

COMMITTENTE: **PALMADULA SOLAR S.R.L.**

PROGETTISTA: **PS&S**

TITOLO ELABORATO: **INQUADRAMENTO DI DETTAGLIO SU C.T.R.N SETTORE 3 - PALMADULA, CANAGLIA, SAN GIORGIO, LIPIANI**

ELABORATO n°: **BI026F-D-PAL-CO-14-r00**
 NOME FILE:
 SCALA: **1:10.000**
 DATA: **AGOSTO 2023**

Simone Venturini
DIRETTORE TECNICO
Dott. Ing. Simone Venturini

| N. | DATA | DESCRIZIONE | ELABORATO | CONTROLLATO | APPROVATO |
|----|-------------|-----------------|-----------|-------------|--------------|
| 01 | Agosto 2023 | Prima Emissione | R. Minola | M. Sandri | S. Venturini |
| 02 | | | | | |
| 03 | | | | | |
| 04 | | | | | |

A TERMINI DI LEGGE CI RISERVAMO LA PROPRIETA' DI QUESTO ELABORATO CON DIVIETO DI RIPRODURLO RENDENDOLO NOTO A TERZI ANCHE PARZIALMENTE SENZA NOSTRA AUTORIZZAZIONE