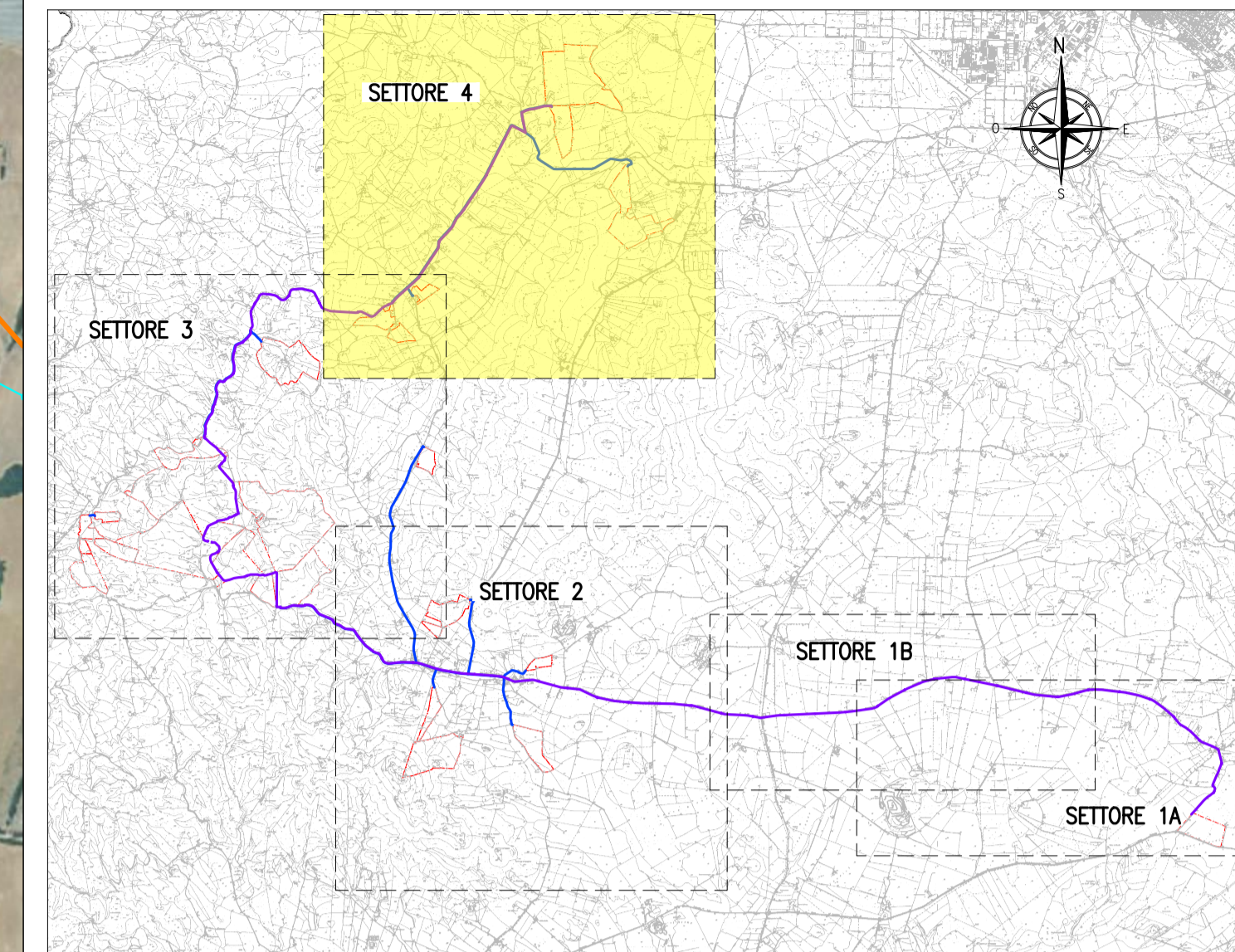


COROGRAFIA
INQUADRAMENTO SETTORE 4 SU ORTOFOTO

0 100 200 300 400 500m

PIANTA CHIAVE

0 1.0 2.0 3.0 4.0 5.0km

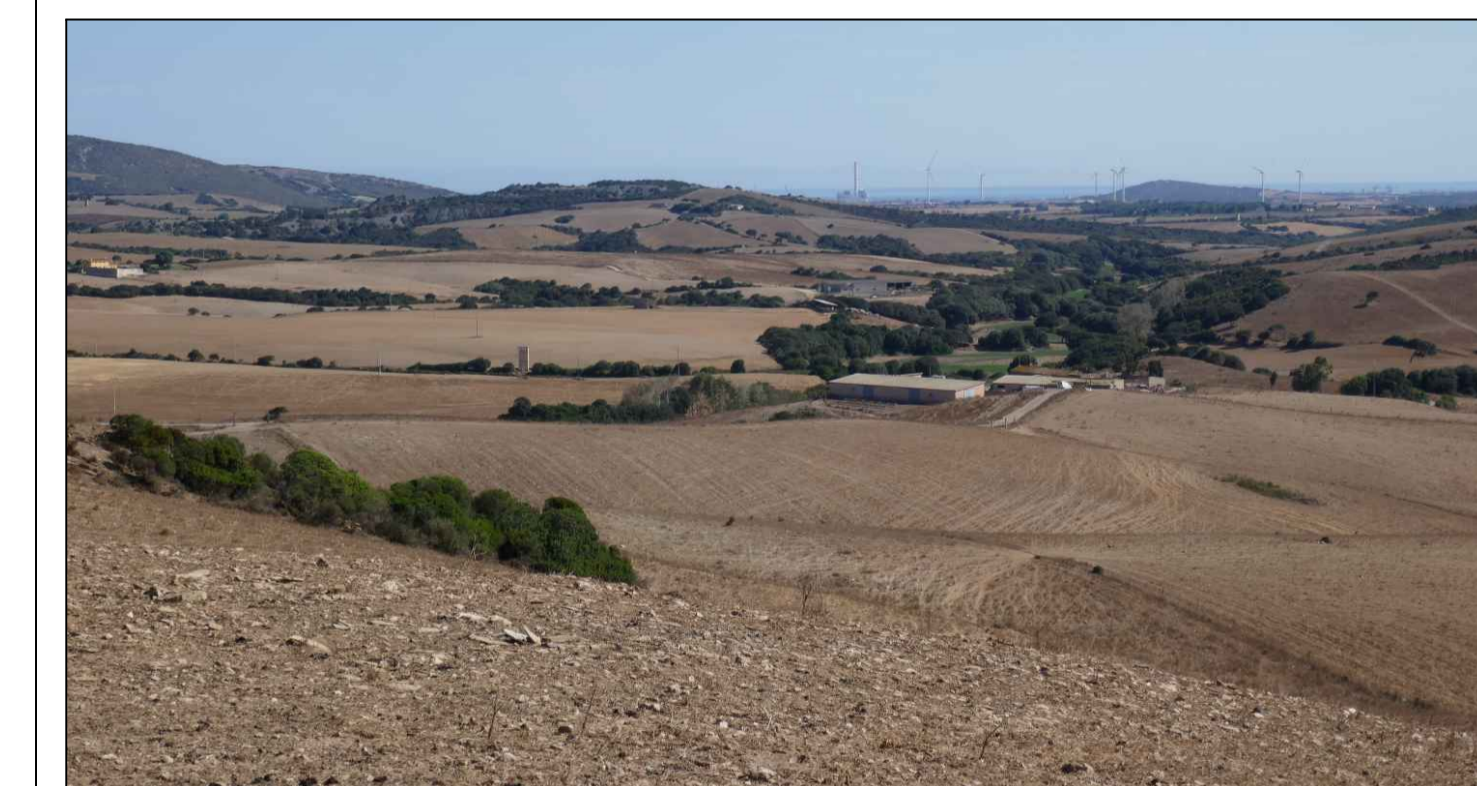


LEGENDA

- AREA DI PROGETTO
- TRACCIATO CAVIDOTTI ELETTRICI DI CONNESSIONE - LINEA AT
- TRACCIATO CAVIDOTTI ELETTRICI DI CONNESSIONE - LINEA MT
- CONFINI COMUNALI
- VIABILITA' STRADALE PRINCIPALE
- IDROGEOLOGIA
- LINEA FERROVIARIA
- LINEA ELETTRICA PRINCIPALE
- CONDOTTA IDRICA PRINCIPALE

NOTE

TUTTE LE COORDINATE SONO RIFERITE AL SISTEMA ETRS.UTM ZONA 32N



PROGETTO DEFINITIVO DELL'IMPIANTO AGRIVOLTAICO DELLA POTENZA DI PICCO DI 360MW CON SISTEMA DI ACCUMULO DI CAPACITA' PARI A 82,5MWH E RELATIVE OPERE DI CONNESSIONE ALLA RETE RTN, DA REALIZZARSI NEL COMUNE DI SASSARI NELLE FRAZIONI DI "PALMADULA, LA CORTE, CANAGLIA, LI PIANI, SAN GIORGIO, SCALA ERRE"

PROGETTO DEFINITIVO

COMMITTENTE: **PALMADULA SOLAR S.R.L.**

PROGETTISTA:



Simone Venturini
DIRETTORE TECNICO
Dott. Ing. Simone Venturini

TITOLO ELABORATO:

INQUADRAMENTO DI DETTAGLIO SU ORTOFOTO
SETTORE 4 - SCALA ERRE, LIPIANI

ELABORATO n°:
BI026F-D-PAL-CO-25-r00
NOME FILE:
SCALA: 1:10.000
DATA: AGOSTO 2023

REVISIONE	N.	DATA	DESCRIZIONE	ELABORATO	CONTROLLATO	APPROVATO
00		Agosto 2023	Prima Emissione	R. Minola	M. Sandri	S. Venturini
01						
02						
03						
04						

A TERMINI DI LEGGE CI RISERVAMO LA PROPRIETA' DI QUESTO ELABORATO CON DIVIETO DI RIPRODURLO RENDENDOLO NOTO A TERZI ANCHE PARZIALMENTE SENZA NOSTRA AUTORIZZAZIONE