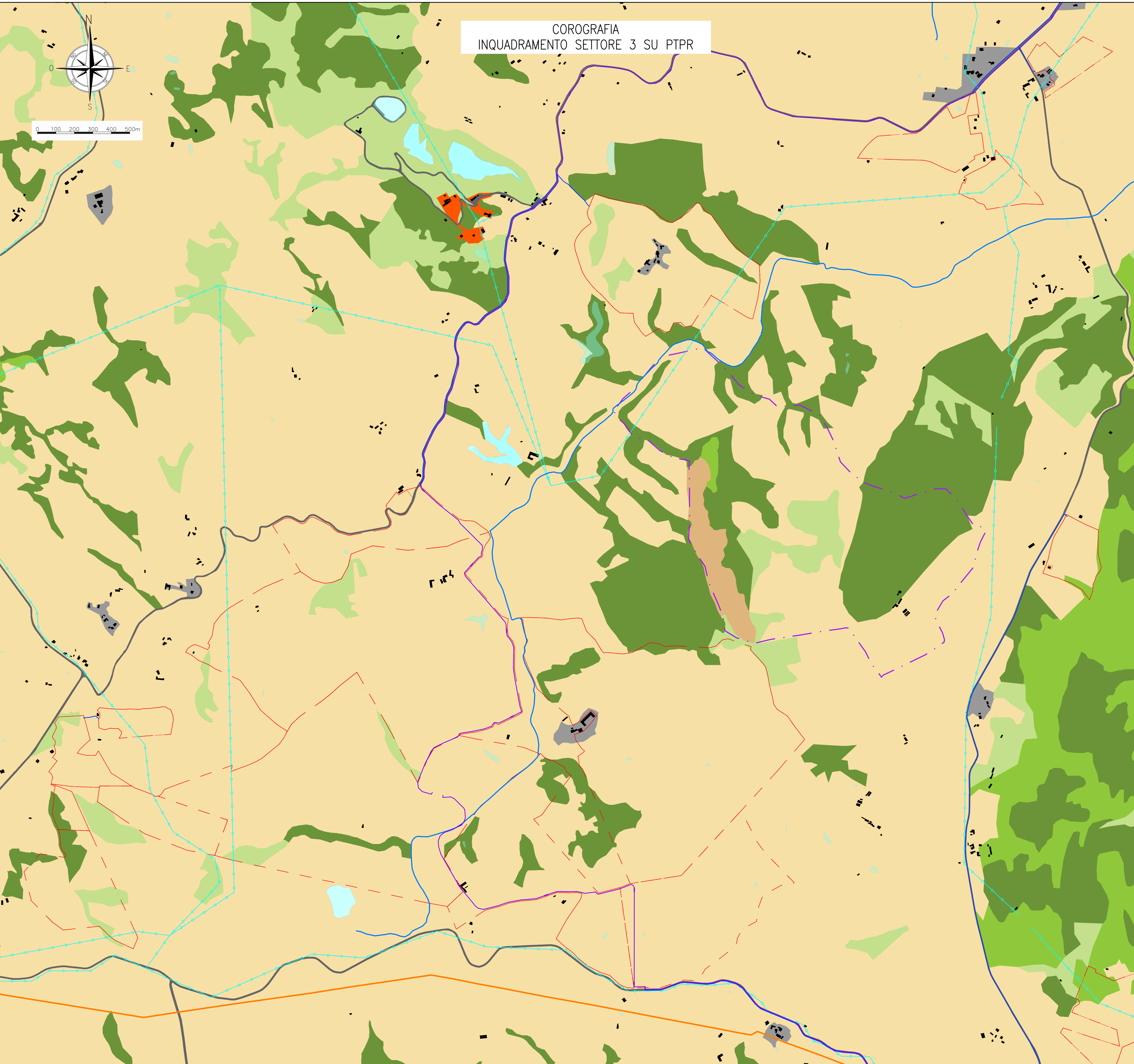
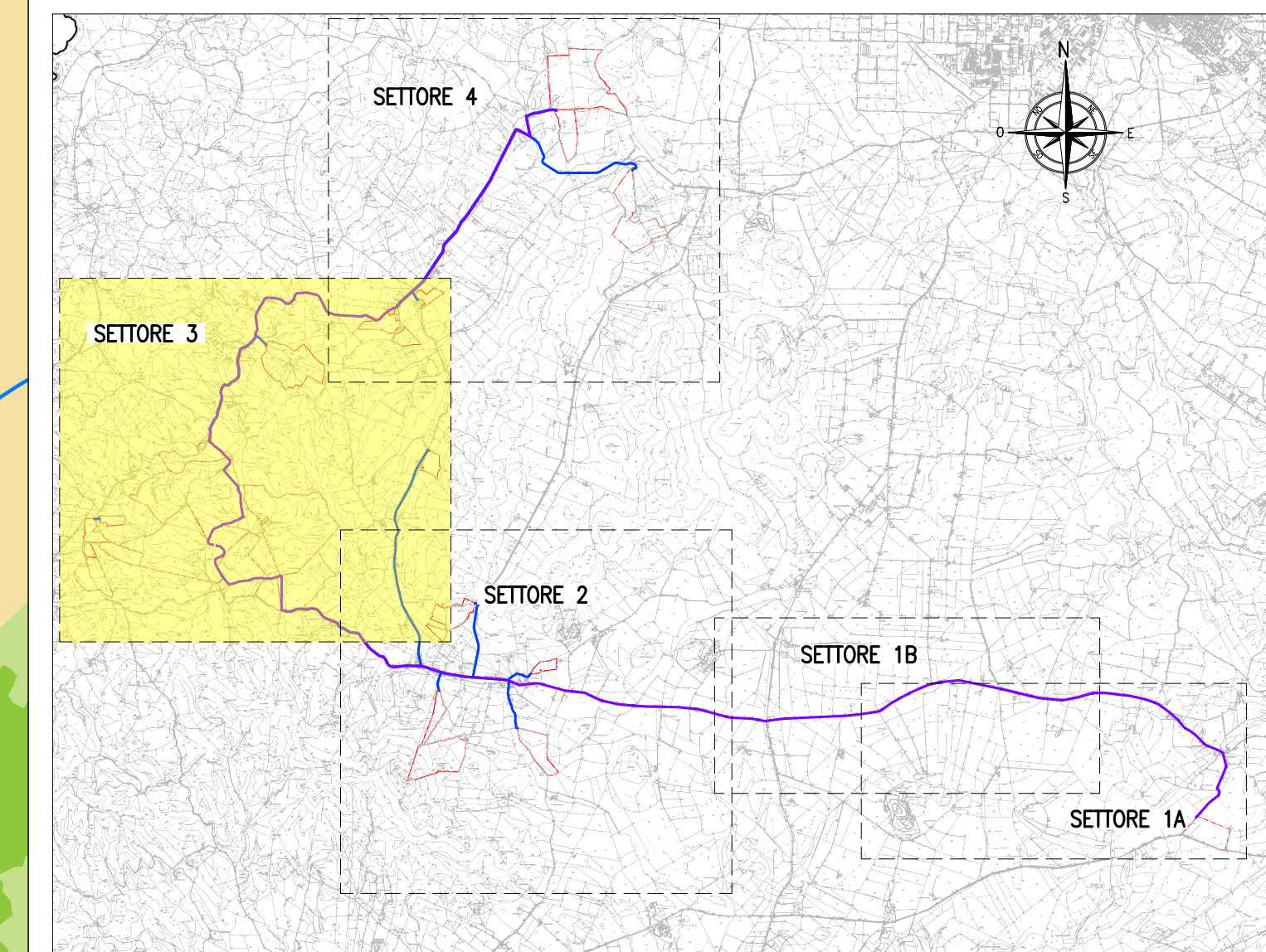


COROGRAFIA
INQUADRAMENTO SETTORE 3 SU PTPR



PIANTA CHIAVE

0 1,0 2,0 3,0 4,0 5,0km



LEGENDA

- ESPANSIONE TERRITORIALE RECENTE
- CENTRO ANTICO STORICO
- CENTRO ESPANSIONE ANNI 50
- INSEDIAMENTI PRODUTTIVI
- AREE ESTRATTIVE
- NUCLEI CASE SPARSE/INSEDIAMENTI
- COLTURE ERBACEE SPECIALIZZATE
- IMPIANTI BOSCHIVI
- COLTURE ARBOREE SPECIALIZZATE
- OASI PERMANENTE PROTEZIONE FAUNISTICA
- PRATERIE
- AREE BOSCHIVE
- MACCHIE, DUNE, AREE UMIDE
- AREA DI PROGETTO
- TRACCIATO CAVODOTTI ELETTRICI DI CONNESSIONE - LINEA AT
- TRACCIATO CAVODOTTI ELETTRICI DI CONNESSIONE - LINEA MT
- IDROGEOLOGIA
- LINEA FERROVIARIA
- LINEA ELETTRICA PRINCIPALE
- CONDOTTA IDRICA PRINCIPALE

NOTE

TUTTE LE COORDINATE SONO RIFERITE AL SISTEMA ETRS.UTM ZONA 32N



PROGETTO DEFINITIVO DELL'IMPIANTO AGRIVOLTAICO DELLA POTENZA DI PICCO DI 360MW CON SISTEMA DI ACCUMULO DI CAPACITA' PARI A 82,5MWH E RELATIVE OPERE DI CONNESSIONE ALLA RETE RTN, DA REALIZZARSI NEL COMUNE DI SASSARI NELLE FRAZIONI DI "PALMADULA, LA CORTE, CANAGLIA, LI PIANI, SAN GIORGIO, SCALA ERRE"

PROGETTO DEFINITIVO

COMMITTENTE: **PALMADULA SOLAR S.R.L.**

PROGETTISTA: **PS&P**

Simone Venturini
DIRETTORE TECNICO
Dott. Ing. Simone Venturini

TITOLO ELABORATO:
**INQUADRAMENTO DI DETTAGLIO SU PTPR
SETTORE 3 - PALMADULA, CANAGLIA,
SAN GIORGIO, LIPIANI**

ELABORATO n°:
BI026F-D-PAL-CO-34-r00
NOME FILE:
SCALA: 1:10.000
DATA: AGOSTO 2023

N.	DATA	DESCRIZIONE	ELABORATO	CONTROLLATO	APPROVATO
00	Agosto 2023	Prima Emissione	R. Minola	M. Sandri	S. Venturini
01					
02					
03					
04					

A TERMINI DI LEGGE CI RISERVIAMO LA PROPRIETA' DI QUESTO ELABORATO CON DIVIETO DI RIPRODURLO RENDENDOLO NOTO A TERZI ANCHE PARZIALMENTE SENZA NOSTRA AUTORIZZAZIONE