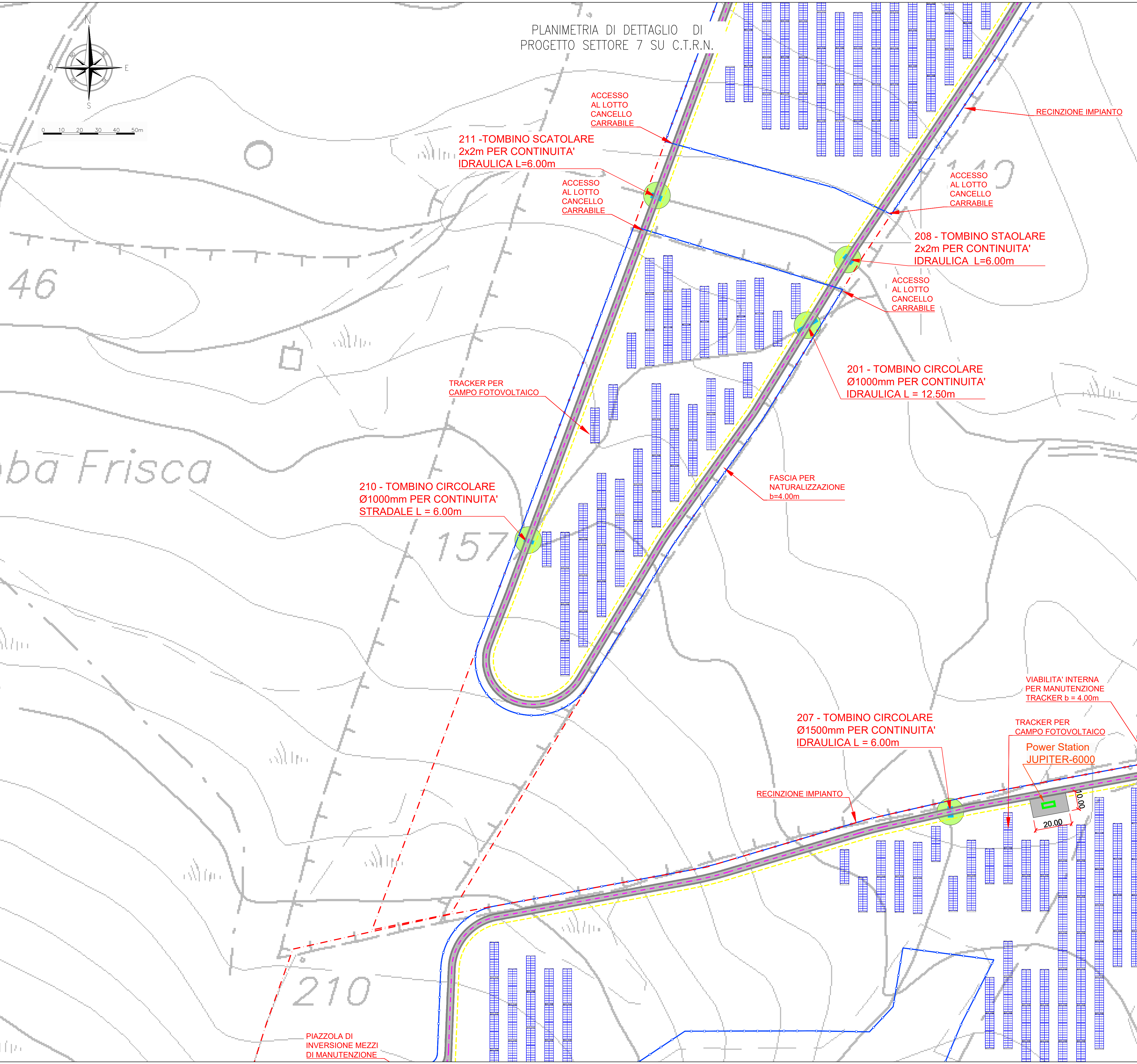
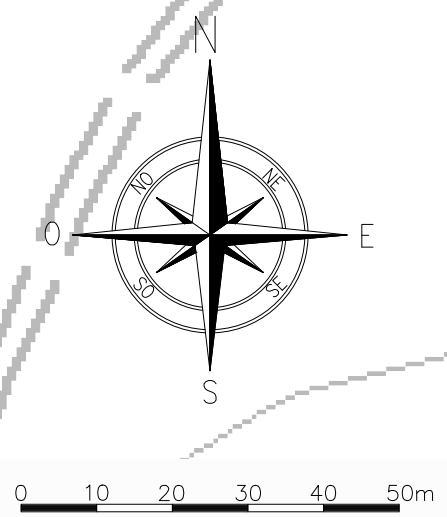
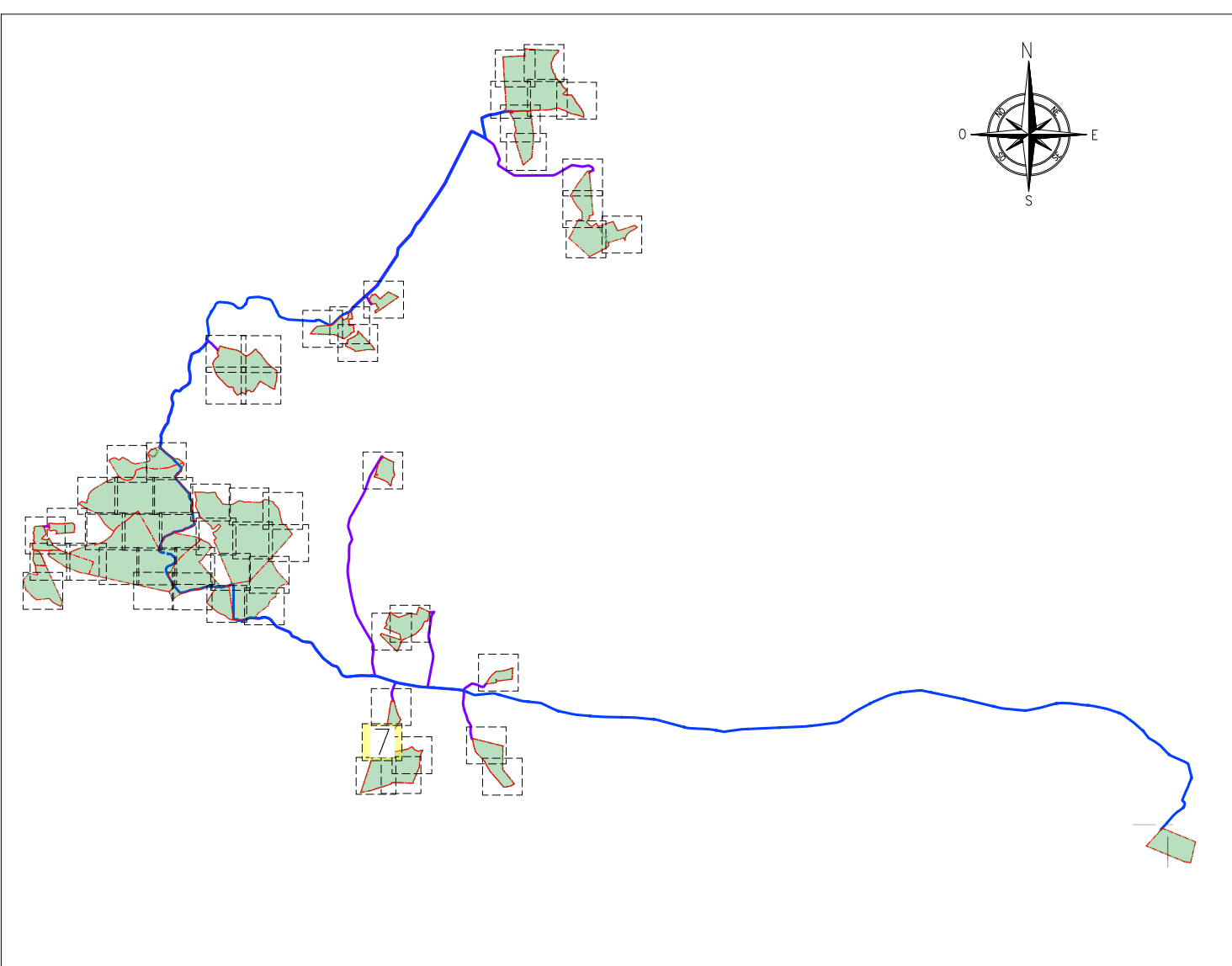
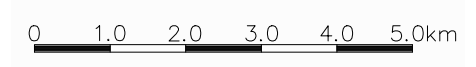


PLANIMETRIA DI DETTAGLIO DI PROGETTO SETTORE 7 SU C.T.R.N.



PIANTA CHIAVE

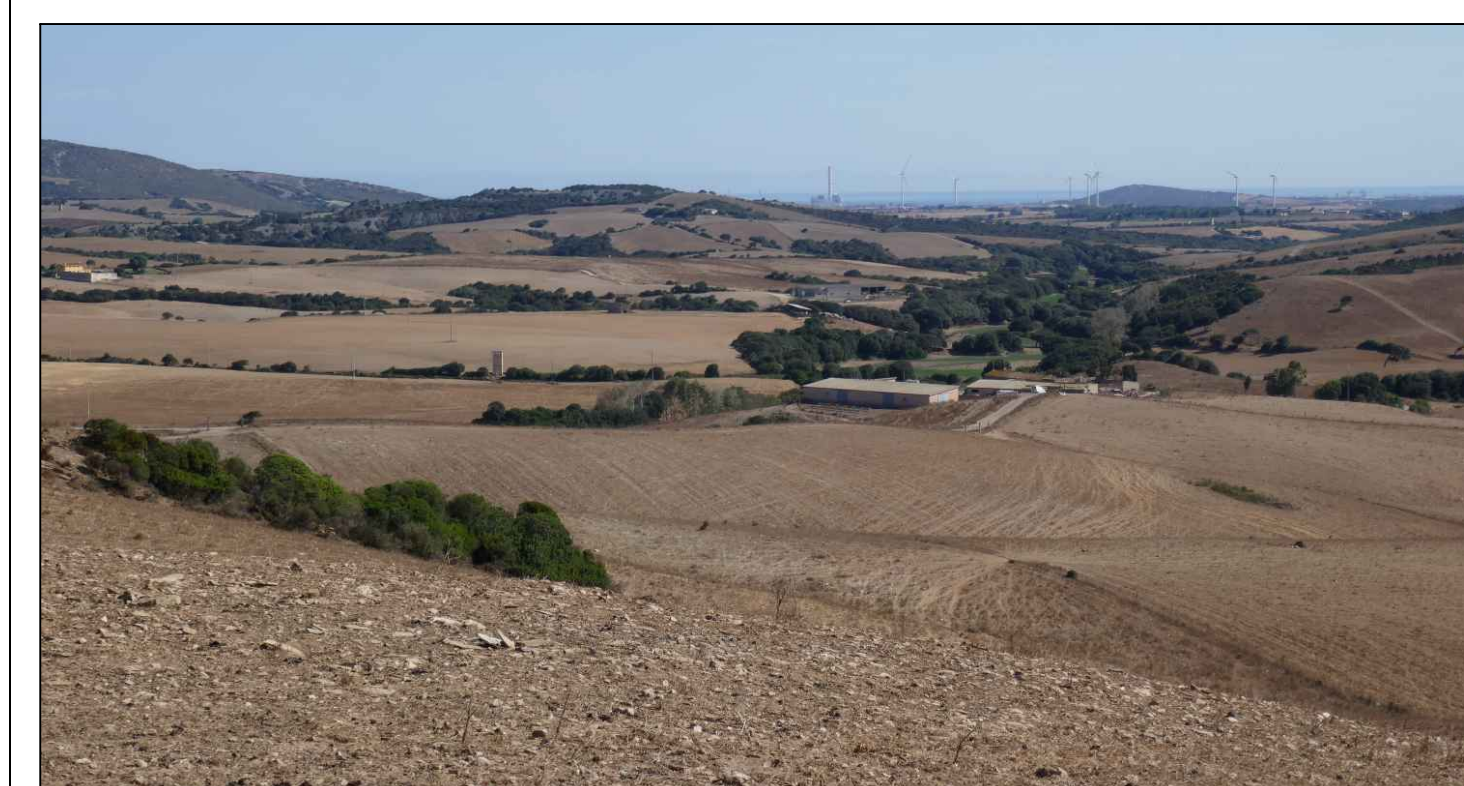


LEGENDA

- LIMITE FASCIA DI RISPETTO INTERNA
- INGOMBRO VIABILITA' DI PROGETTO
- LIMITE RECINZIONE LOTTO
- LIMITE CATASTALE LOTTO
- ASSE STRADALE - ESISTENTE
- ASSE STRADALE - PROGETTO
- AREE VALLIVE
- BACINO IDROGRAFICO
- TOMBINO SU INTERFERENZA PER CONTINUITA' STRADALE
- CABINE DI TRASFORMAZIONE MT E BES
- VIABILITA' STRADALE PRINCIPALE
- IDROLOGIA
- LINEA FERROVIARIA
- LINEA ELETTRICA PRINCIPALE
- CONDOTTA IDRICA PRINCIPALE
- TRACCIATO CAVODOTTI ELETTRICI DI CONNESSIONE - LINEA AT
- TRACCIATO CAVODOTTI ELETTRICI DI CONNESSIONE - LINEA MT
- PANNELLO FOTOVOLTAICO

NOTE

TUTTE LE COORDINATE SONO RIFERITE AL SISTEMA ETRS-UTM ZONA 32N



PROGETTO DEFINITIVO DELL'IMPIANTO AGRIVOLTAICO DELLA POTENZA DI PICCO DI 360MW CON SISTEMA DI ACCUMULO DI CAPACITA' PARI A 82,5MWH E RELATIVE OPERE DI CONNESSIONE ALLA RETE RTN, DA REALIZZARSI NEL COMUNE DI SASSARI NELLE FRAZIONI DI "PALMADULA, LA CORTE, CANAGLIA, LI PIANI, SAN GIORGIO, SCALA ERRE"

PROGETTO DEFINITIVO

COMMITTENTE: **PALMADULA SOLAR S.R.L.**

PROGETTISTA: **PSIENIPAL**

DIRETTORE TECNICO  
Dott. Ing. Simone Venturini

TITOLO ELABORATO:  
**PLANIMETRIA DI DETTAGLIO DI PROGETTO LA CORTE TAV. 7**

ELABORATO n°:  
BI028F-D-PAL-PL DET-07-00  
NOME FILE:  
SCALA: 1:1.000  
DATA: AGOSTO 2023

N.	DATA	DESCRIZIONE	ELABORATO	CONTROLLATO	APPROVATO
00	Agosto 2023	Prima Emissione	R. Minola	M. Sandri	S. Venturini
01					
02					
03					
04					

A TERMINI DI LEGGE CI RISERVAMO LA PROPRIETA' DI QUESTO ELABORATO CON DIVIETO DI RIPRODURLO RENDENDOLO NOTO A TERZI ANCHE PARZIALMENTE SENZA NOSTRA AUTORIZZAZIONE