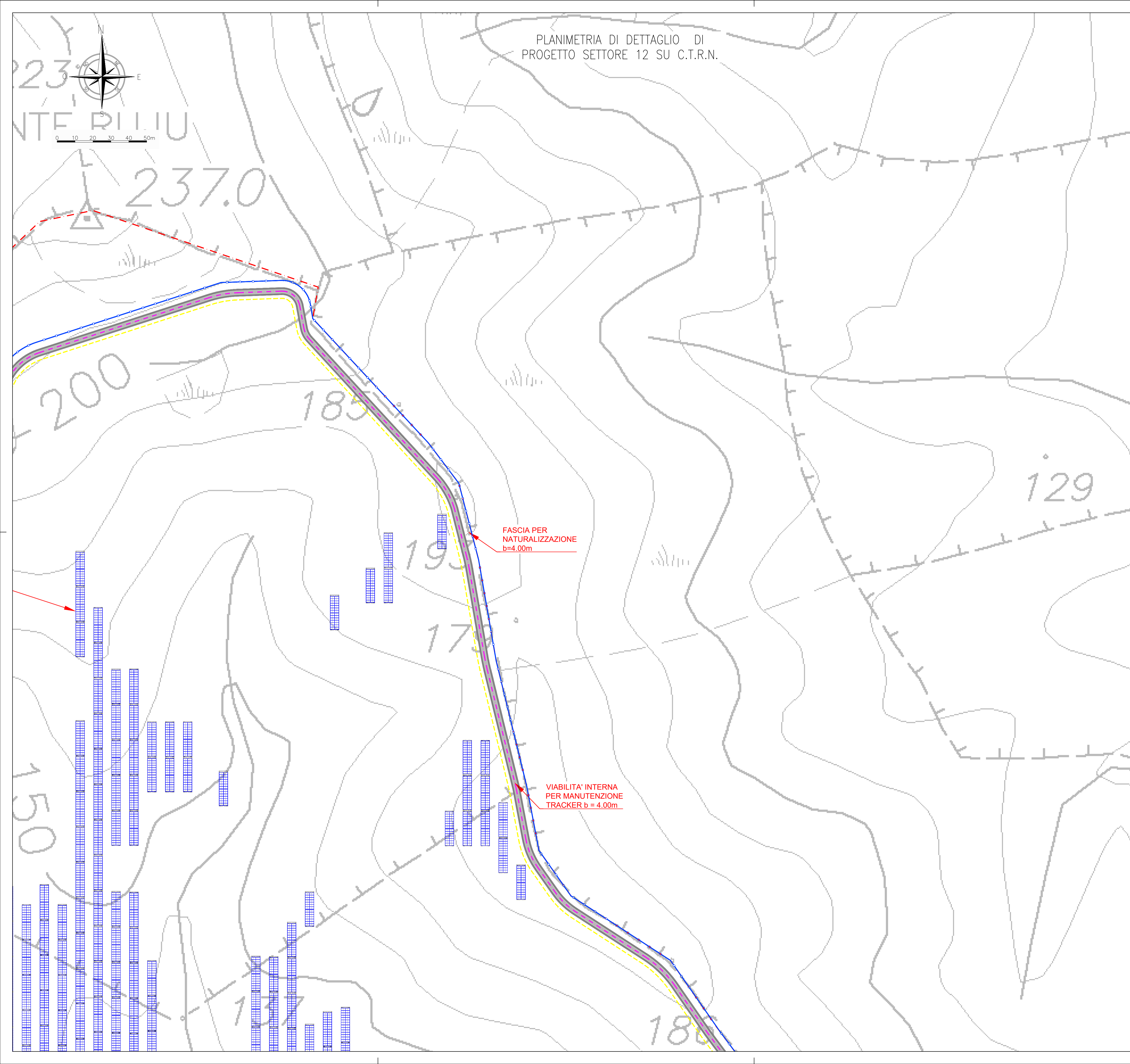
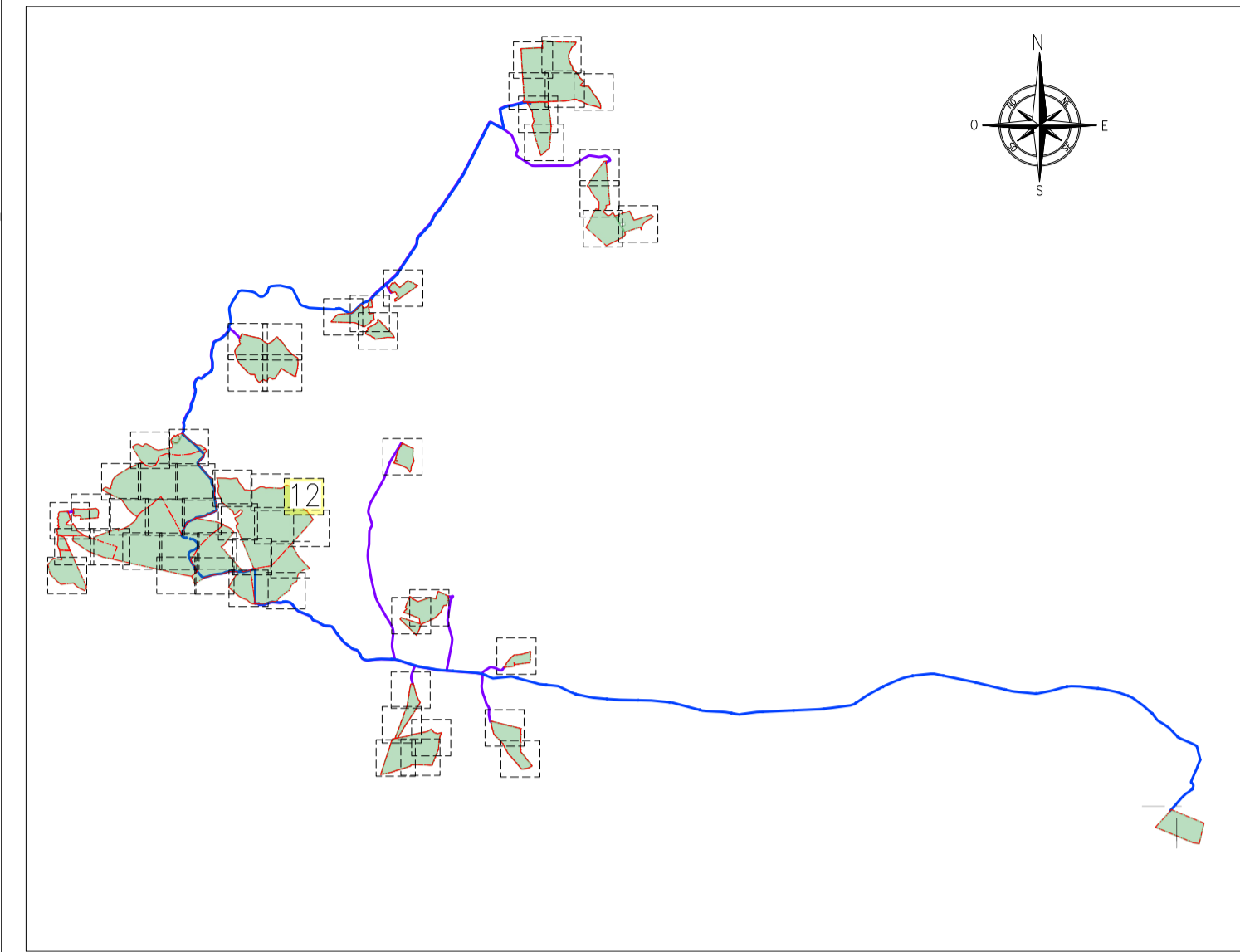


PLANIMETRIA DI DETTAGLIO DI
PROGETTO SETTORE 12 SU C.T.R.N.



PIANTA CHIAVE

0 1.0 2.0 3.0 4.0 5.0km



LEGENDA

LIMITE FASCIA DI RISPETTO INTERNA	VIABILITA' STRADALE PRINCIPALE
INGOMBRO VIABILITA' DI PROGETTO	IDROEKOLOGIA
LIMITE RECINZIONE LOTTO	LINEA FERROVIARIA
LIMITE CATASTALE LOTTO	LINEA ELETTRICA PRINCIPALE
ASSE STRADALE - ESISTENTE	CONDOTTA IDRICA PRINCIPALE
ASSE STRADALE - PROGETTO	TRACCIATO CAVODOTTI ELETTRICI DI CONNESSIONE - LINEA AT
AREE VALLIVE	TRACCIATO CAVODOTTI ELETTRICI DI CONNESSIONE - LINEA MT
BACINO IDROGRAFICO	PANNELLO FOTOVOLTAICO
TOMBINO SU INTERFERENZA PER CONTINUITA' STRADALE	
CABINE DI TRASFORMAZIONE MT E BES	

NOTE

TUTTE LE COORDINATE SONO RIFERITE AL SISTEMA ETRS-UTM ZONA 32N



PROGETTO DEFINITIVO DELL'IMPIANTO AGRIVOLTAICO DELLA POTENZA DI PICCO DI 360MW CON SISTEMA DI ACCUMULO DI CAPACITA' PARI A 82,5MWH E RELATIVE OPERE DI CONNESSIONE ALLA RETE RTN, DA REALIZZARSI NEL COMUNE DI SASSARI NELLE FRAZIONI DI "PALMADULA, LA CORTE, CANAGLIA, LI PIANI, SAN GIORGIO, SCALA ERRE"

PROGETTO DEFINITIVO

COMMITTENTE: **PALMADULA SOLAR S.R.L.**

PROGETTISTA:



DIRETTORE TECNICO
Dott. Ing. Simone Venturini

TITOLO ELABORATO:
**PLANIMETRIA DI DETTAGLIO DI PROGETTO
PALMADULA
TAV. 12**

ELABORATO n°:
BI028F-D-PAL-PL DET-012-r00
NOME FILE:
SCALA: 1:1.000
DATA: AGOSTO 2023

N.	DATA	DESCRIZIONE	ELABORATO	CONTROLLATO	APPROVATO
00	Agosto 2023	Prima Emissione	R. Minola	M. Sandri	S. Venturini
01					
02					
03					
04					

A TERMINI DI LEGGE CI RISERVIAMO LA PROPRIETA' DI QUESTO ELABORATO CON DIVIETO DI RIPRODURLO RENDENDOLO NOTO A TERZI ANCHE PARZIALMENTE SENZA NOSTRA AUTORIZZAZIONE