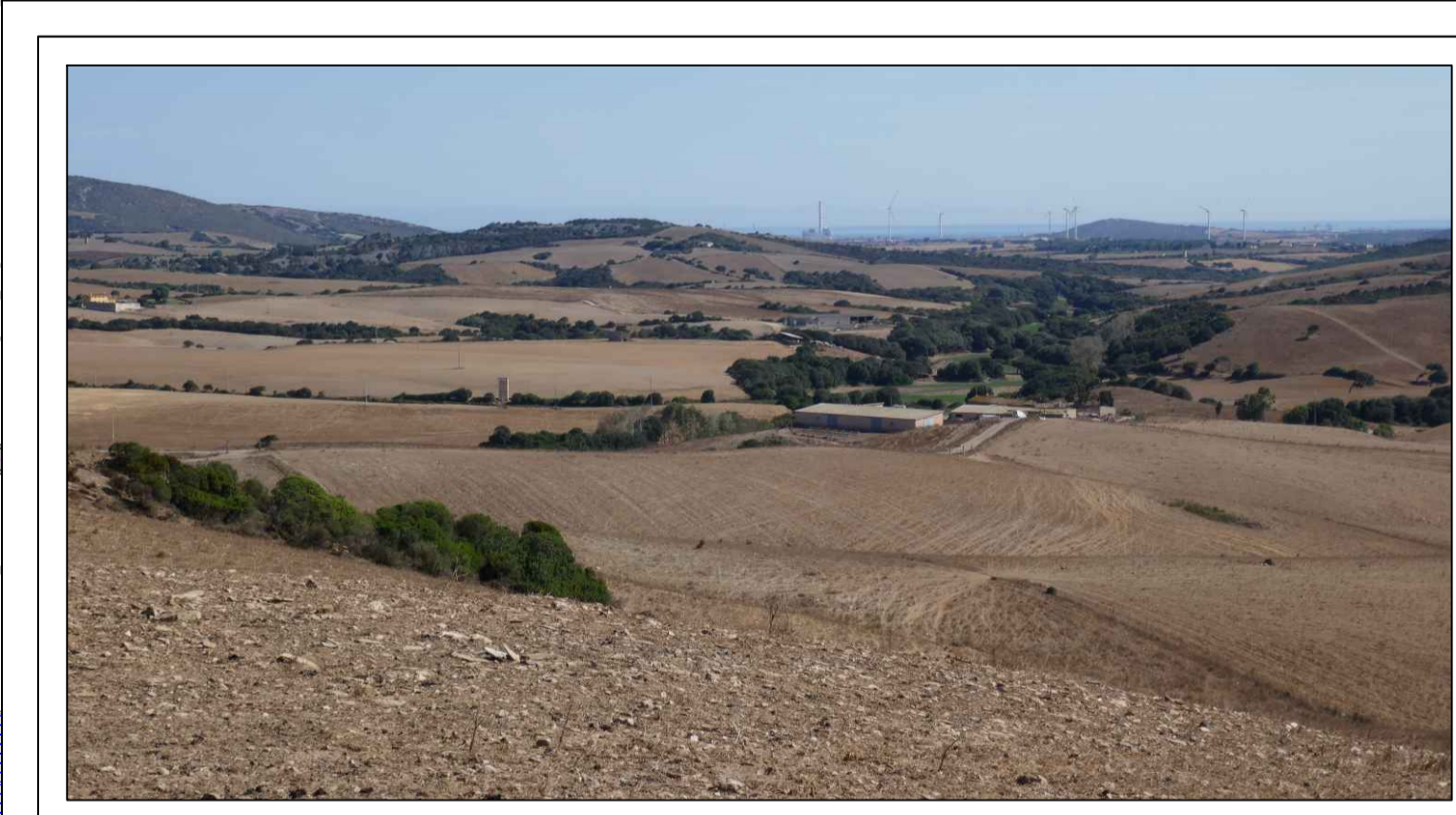


NOTE

TUTTE LE COORDINATE SONO RIFERITE AL SISTEMA ETRS-UTM ZONA 32N



PROGETTO DEFINITIVO DELL'IMPIANTO AGRIVOLTAICO DELLA POTENZA DI PICCO DI 360MW CON SISTEMA DI ACCUMULO DI CAPACITA' PARI A 82,5MWH E RELATIVE OPERE DI CONNESSIONE ALLA RETE RTN, DA REALIZZARSI NEL COMUNE DI SASSARI NELLE FRAZIONI DI "PALMADULA, LA CORTE, CANAGLIA, LI PIANI, SAN GIORGIO, SCALA ERRE"

PROGETTO DEFINITIVO

COMMITTENTE: **PALMADULA SOLAR S.R.L.**

PROGETTISTA: **PSI S.p.A.**

DIRETTORE TECNICO
 Dott. Ing. Simone Venturini

TITOLO ELABORATO:
**PLANIMETRIA DI DETTAGLIO DI PROGETTO
 PALMADULA
 TAV. 18**

ELABORATO n°:
 B1028F-D-PAL-PL DET-018-r00
 NOME FILE:
 SCALA: 1:1.000
 DATA: AGOSTO 2023

REVISIONE	N.	DATA	DESCRIZIONE	ELABORATO	CONTROLLATO	APPROVATO
00	01	Agosto 2023	Prima Emissione	R. Minoia	M. Sandri	S. Venturini
02						
03						
04						

A TERMINI DI LEGGE CI RISERVAMO LA PROPRIETA' DI QUESTO ELABORATO CON DIVIETO DI RIPRODURLO RENDENDOLO NOTO A TERZI ANCHE PARZIALMENTE SENZA NOSTRA AUTORIZZAZIONE