

PLANIMETRIA DI DETTAGLIO DI PROGETTO SETTORE 27 SU C.T.R.N.

ACCESSO AL LOTTO ALLO BILE

370 -TOMBINO CIRCOLARE Ø1000mm PER CONTINUITA' IDRAULICA L=6.00m

Cabina di Testa 2

VIABILITA' INTERNA PER MANUTENZIONE TRACKER b = 4.00m

334 -TOMBINO CIRCOLARE Ø1500mm PER CONTINUITA' IDRAULICA L=6.00m

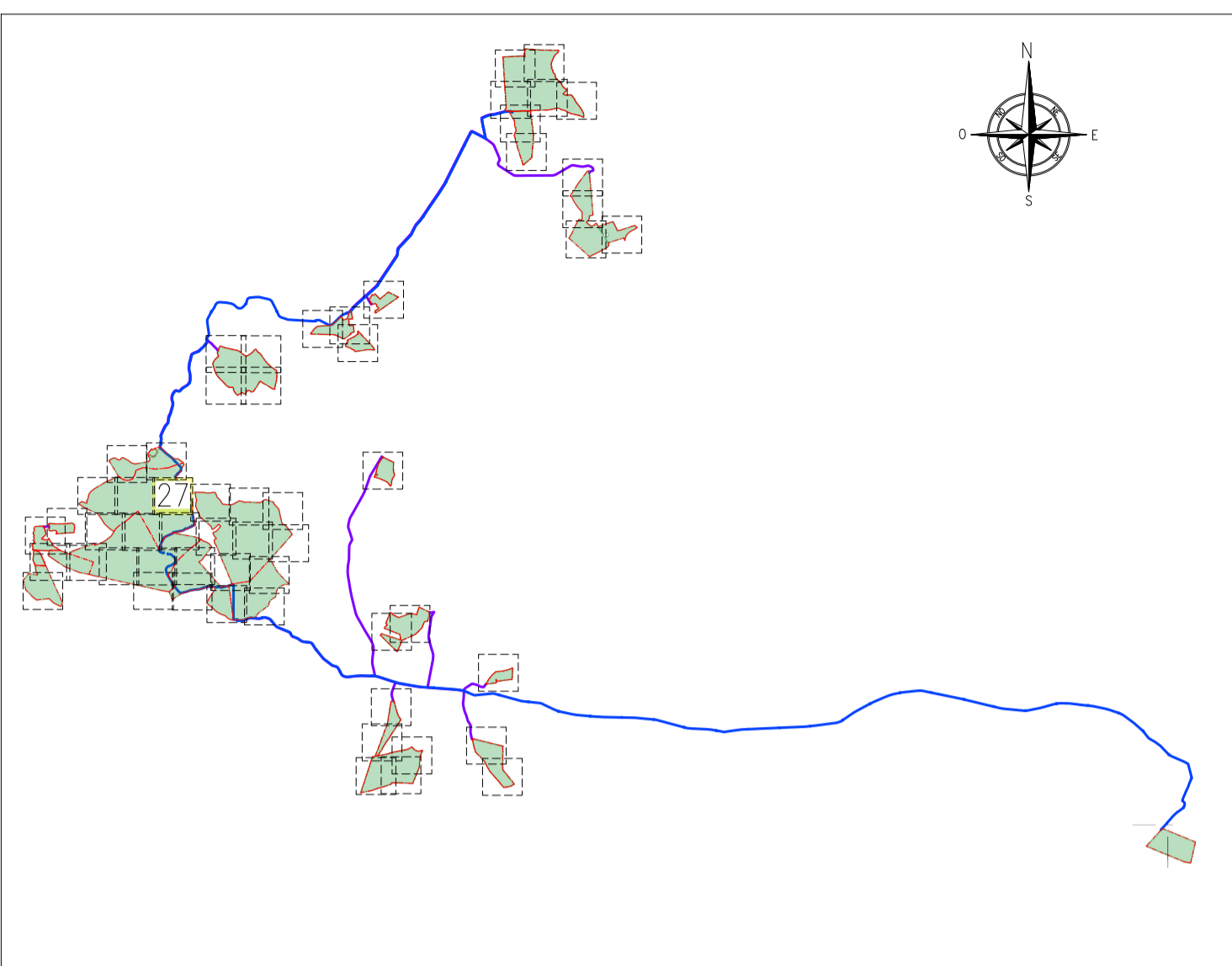
367 -TOMBINO CIRCOLARE Ø1500mm PER CONTINUITA' IDRAULICA L=6.00m

Power Station JUPITER-9000

FASCIA NATURALE b=4.00m

PIANTA CHIAVE

0 1.0 2.0 3.0 4.0 5.0km



LEGENDA

	LIMITE FASCIA DI RISPETTO INTERNA		VIABILITA' STRADALE PRINCIPALE
	INGOMBRO VIABILITA' DI PROGETTO		IDROGEOLOGIA
	LIMITE RECINZIONE LOTTO		LINEA FERROVIARIA
	LIMITE CATASTALE LOTTO		LINEA ELETTRICA PRINCIPALE
	ASSE STRADALE - ESISTENTE		CONDOTTA IDRICA PRINCIPALE
	ASSE STRADALE - PROGETTO		TRACCIATO CAVODOTTI ELETTRICI DI CONNESSIONE - LINEA AT
	AREE VALLIVE		TRACCIATO CAVODOTTI ELETTRICI DI CONNESSIONE - LINEA MT
	BACINO IDROGRAFICO		PANNELLO FOTVOLTAICO
	TOMBINO SU INTERFERENZA PER CONTINUITA' STRADALE		
	CABINE DI TRASFORMAZIONE MT E BES		

NOTE

TUTTE LE COORDINATE SONO RIFERITE AL SISTEMA ETRS-UTM ZONA 32N



PROGETTO DEFINITIVO DELL'IMPIANTO AGRIVOLTAICO DELLA POTENZA DI PICCO DI 360MW CON SISTEMA DI ACCUMULO DI CAPACITA' PARI A 82,5MWH E RELATIVE OPERE DI CONNESSIONE ALLA RETE RTN, DA REALIZZARSI NEL COMUNE DI SASSARI NELLE FRAZIONI DI "PALMADULA, LA CORTE, CANAGLIA, LI PIANI, SAN GIORGIO, SCALA ERRE"

PROGETTO DEFINITIVO

COMMITTENTE: **PALMADULA SOLAR S.R.L.**

PROGETTISTA: **PSIENITPA**

DIRETTORE TECNICO
Dott. Ing. Simone Venturini

TITOLO ELABORATO:
PLANIMETRIA DI DETTAGLIO DI PROGETTO PALMADULA TAV. 27

ELABORATO n°:
B1028F-D-PAL-PL DET-027-r00
NOME FILE:
SCALA: 1:1.000
DATA: AGOSTO 2023

N.	DATA	DESCRIZIONE	ELABORATO	CONTROLLATO	APPROVATO
01	Agosto 2023	Prima Emissione	R. Minola	M. Sandri	S. Venturini
02					
03					
04					

A TERMINI DI LEGGE CI RISERVAMO LA PROPRIETA' DI QUESTO ELABORATO CON DIVIETO DI RIPRODURLO RENDENDOLO NOTO A TERZI ANCHE PARZIALMENTE SENZA NOSTRA AUTORIZZAZIONE